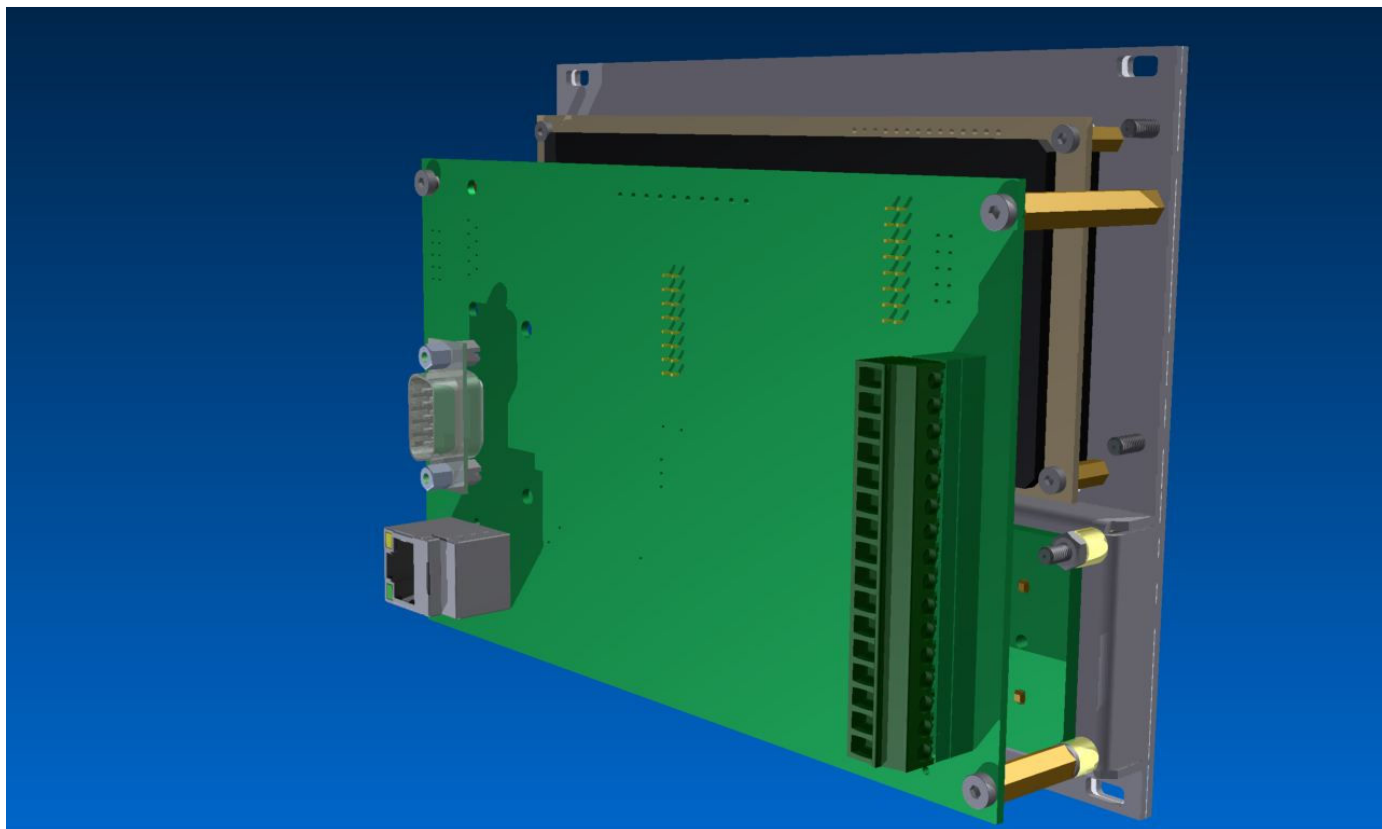


R&R Industrie-Mini-Terminal MT100-V5 -Ethernet

Gehäuse	Einbauversion 19" Teilfrontplatte Aluminium eloxiert
Maße	(B x H x T) 162,3 (32TE) x 128,5 (3HE) x 56 mm
Zeichnung	Siehe DNR
Gewicht	
Anzeige	LC-Display, 4 Zeilen à 20 Zeichen mit 8 mm Schrifthöhe in 8 x 5 Punktmatrix hinter Plexiglas, mit LED Hintergrundbeleuchtung Zeichensatz Untermenge IBM PC
Tastatur	2zeiliges 8spaltiges Tastenfeld, Tastaturmodul mit RR-P-339
Tasten	patentierte R&R Metall-Taste V5Tastenkappe Zinkdruckguß vernickelt ca. 3 mm Vollhub, deutlicher Druckpunkt, ca. 3 N Betätigungskraft Lebensdauer > 3 Millionen Hübe
Schutzart	frontseitig IP6 5 (Schutz gegen Staub und Strahlwasser)
Einsatzgebiete	Anzeige-Element für Industrie-PCs und Steuerungen

Preliminary

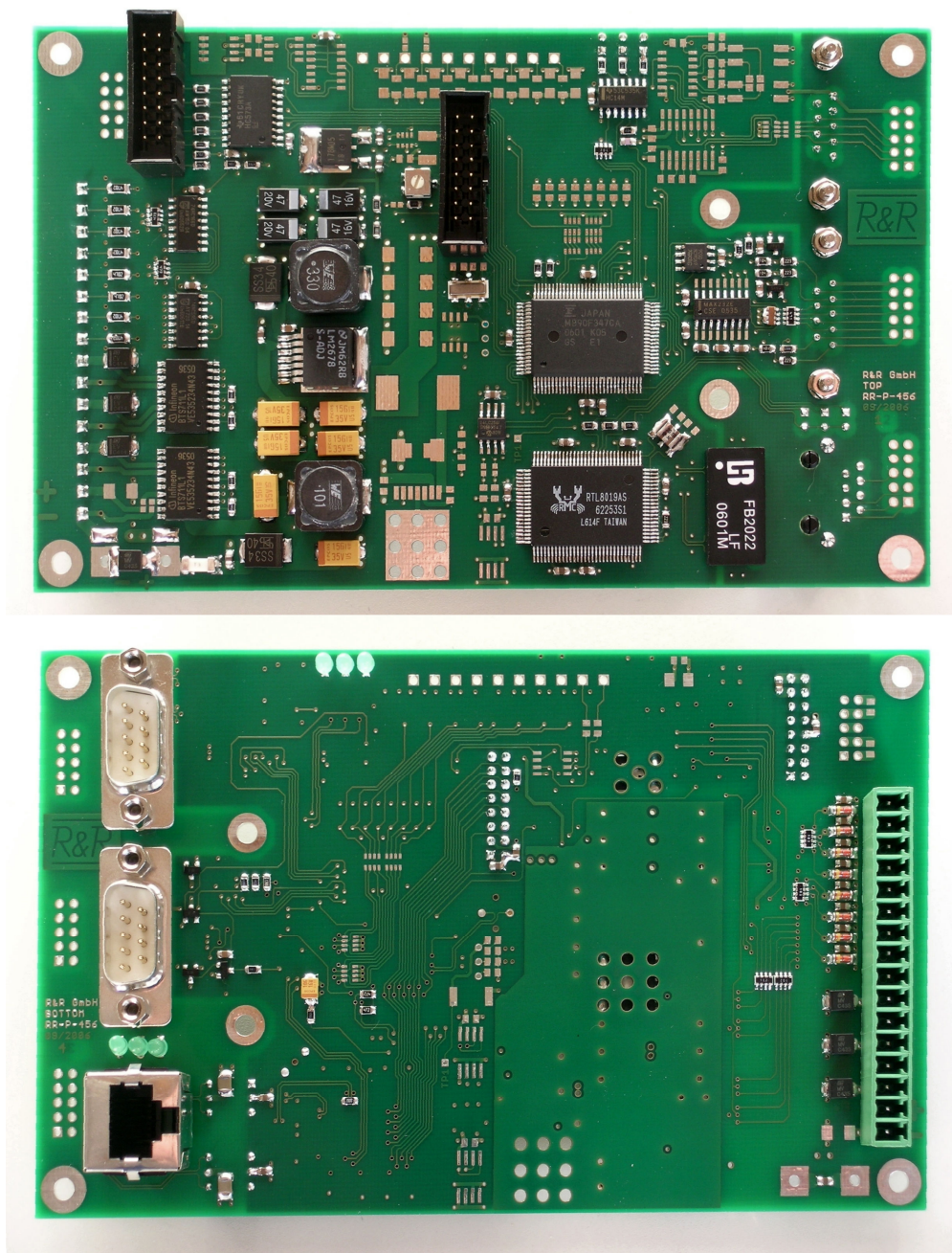


Schnittstellen	1 x Ethernet 10base T 1 x RS232C (V24) 1 x R&R Bus (siehe Systemübersicht DNR 16884) Optionen: 1 x RS232C, RS422, RS485 oder CAN 8 x digitale Eingänge 24V, 8 (6) x digitale Ausgänge 24V (max. 2A Summe aller Ausgänge) 8 x analoge Eingänge (10Bit), 0-10V 2 x analoge Ausgänge (10Bit) 0-10V Parameter über Setup einstellbar
Stromversorgung	24 V DC (15...32V)

Preliminary

Controller

RR-P-456 siehe DNR 16877



Software

Ähnlich Dokumentation DNR 13365

Preliminary