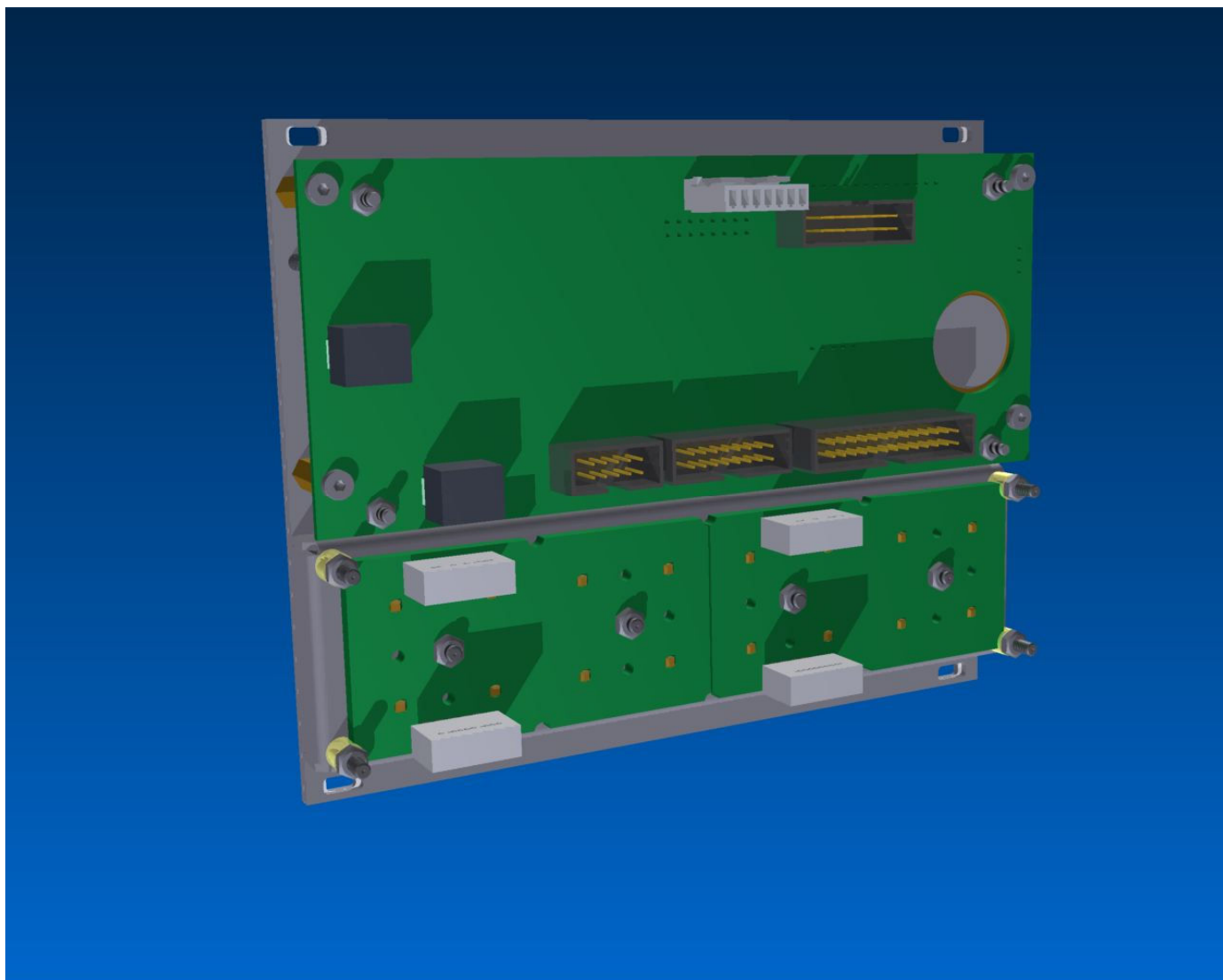


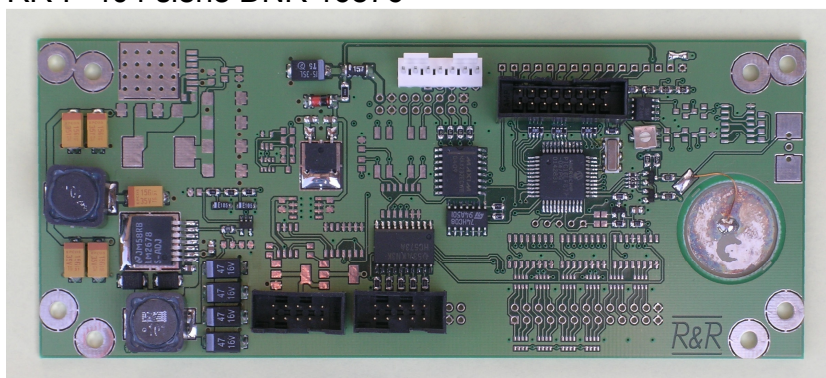
R&R Industrie-Mini-Terminal MT100-V5 – 2x8 für raue Umwelt -

Gehäuse	Einbauversion 19" Teilfrontplatte Aluminium eloxiert
Maße	(B x H x T) 162,3 (32TE) x 128,5 (3HE) x 32 mm
Gewicht	ca. 655 g
Anzeige	LC-Display, 4 Zeilen à 20 Zeichen mit 8 mm Schrifthöhe in 8 x 5 Punktmatrix hinter Plexiglas, mit LED Hintergrundbeleuchtung Zeichensatz Untermenge IBM PC
Tastatur	2zeiliges 8spaltiges Tastenfeld, Tastaturmodul mit RR-P-339
Tasten	patentierter R&R Metall-Taste V5Tastenkappe Zinkdruckguß vernickelt ca. 3 mm Vollhub, deutlicher Druckpunkt, ca. 3 N Betätigungskraft Lebensdauer > 3 Millionen Hübe
Schnittstelle	RS232C (V24), RS422 oder RS485 Parameter über Setup einstellbar Optional mit zweiter RS232C Schnittstelle bis 9600 Baud
Stromversorgung	24 V DC (15...32V) Interner Schaltregler für 5V oder 12V bis 4A für Leuchttastaturen, Relaisplatinen etc.
Einsatzgebiete	Anzeige-Element für Industrie-PCs und Steuerungen



Controller

RR-P-404 siehe DNR 16876



Software
Schutzart
Erweiterungen

MT100 siehe DNR 8747
frontseitig IP6 5 (Schutz gegen Staub und Strahlwasser)
Leuchttastenfelder, Metalltastenfelder, Relaiskarten,
digitale Ein- und Ausgänge sind über den R&R-Bus anschließbar, siehe
Systemübersicht DNR 16884