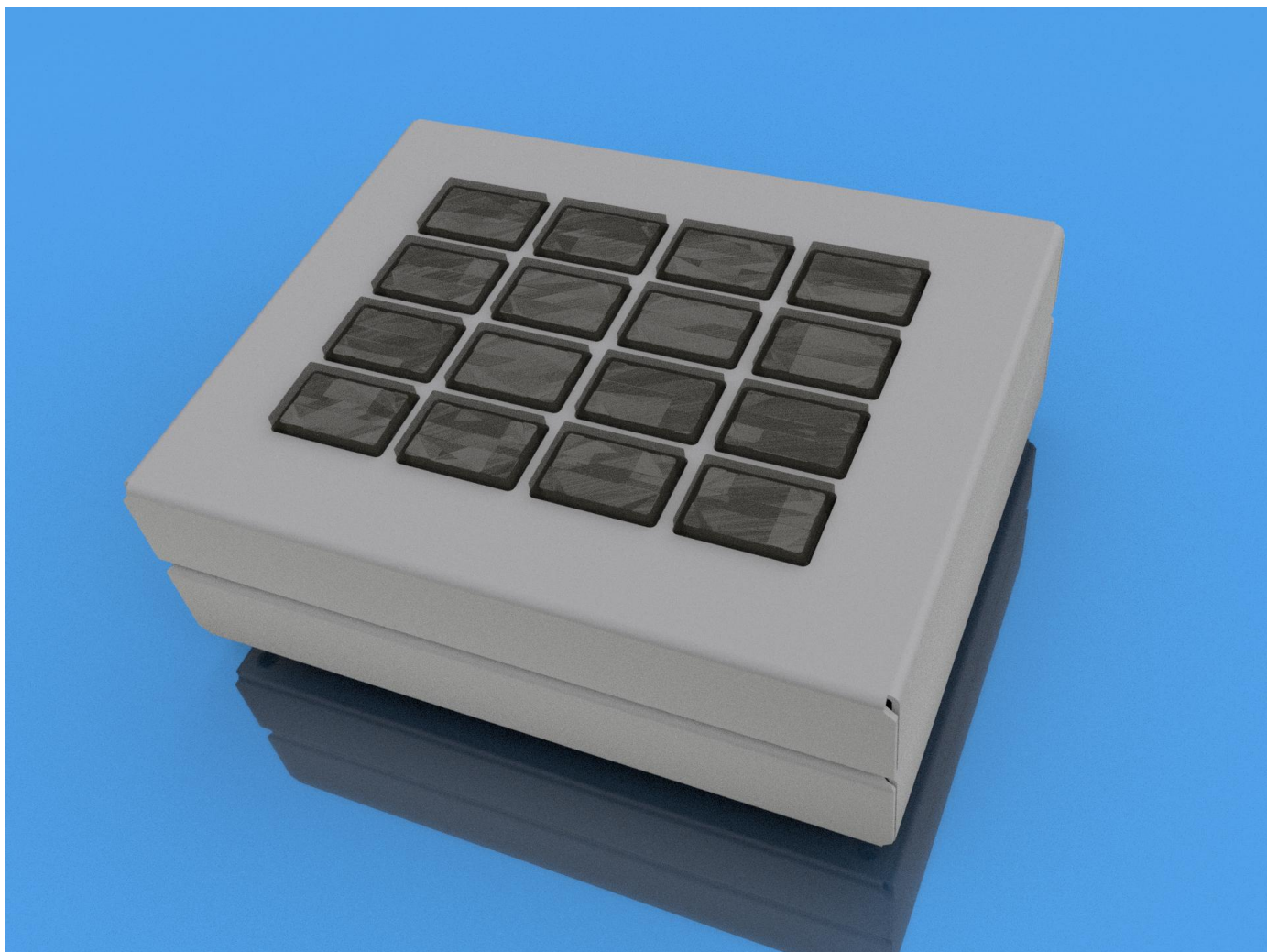


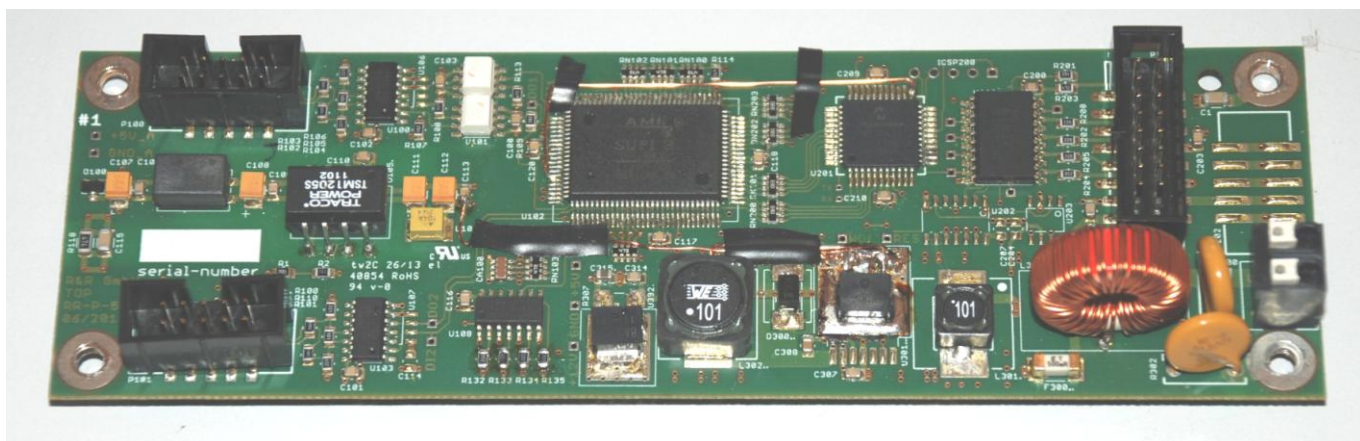
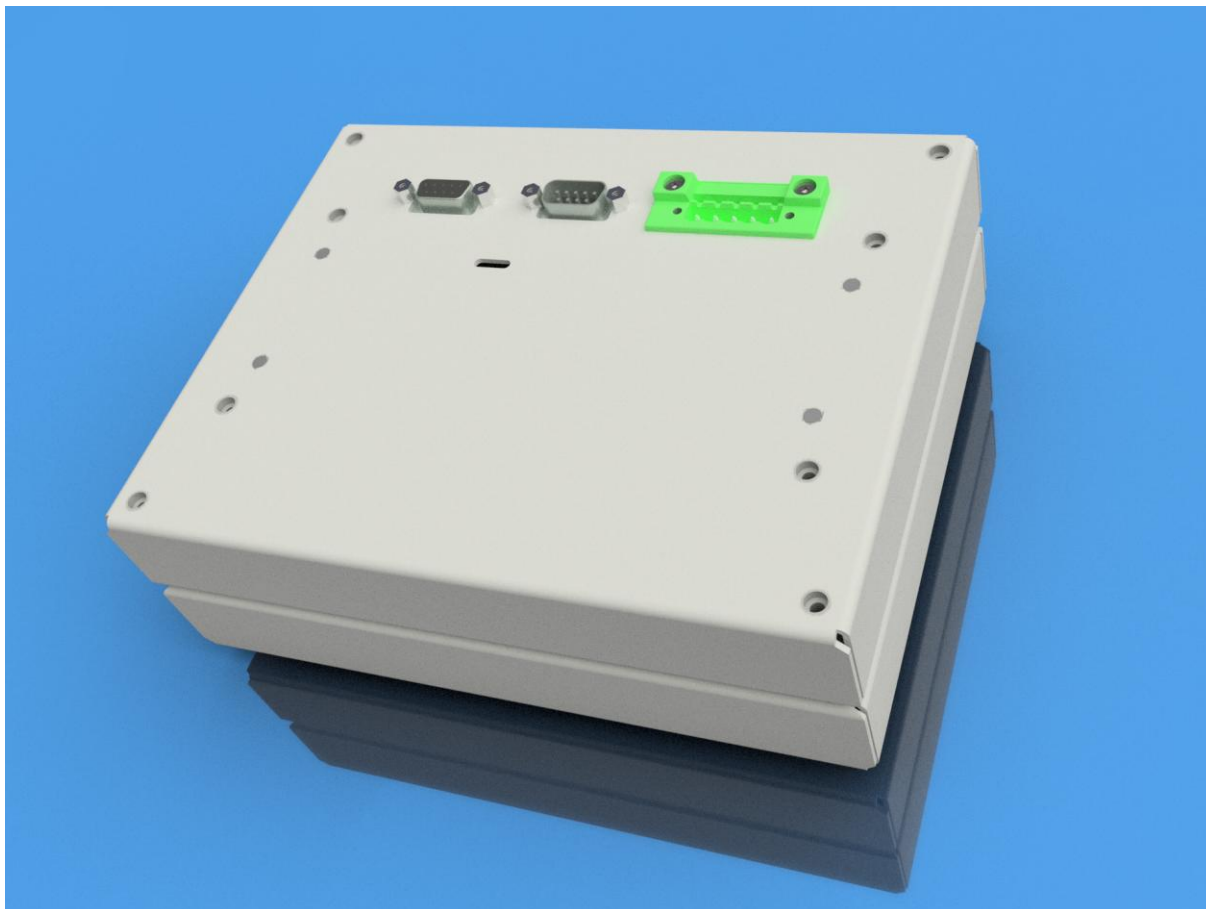
## **R&R IKL133-XX-X Leuchttastaturen**

Tastatur	Max. 4x4 Leuchttasten Typ LT1 20x30 mm 4 x 2-farbig SMD-LED oder RGB LED Beleuchtung max. 8x6 Leuchttasten Typ LT4 18x18 LED 3mm 2-farbig 1N oder 2N Betätigungskraft Hub ca. 1.5 mm
Gehäuse	Aluminium natur eloxiert
Abmessung	ca. 190 x150 x 62 mm
Schnittstelle wahlweise	RS232C, RS422, RS485, CAN-Bus, Modbus, Interbus-S, Ethernet, Profibus, Profinet
Stromversorgung	.... 24V DC 18 bis 36V



IKL133-01 .....  
Beleuchtung  
Schnittstelle  
Zeichnung

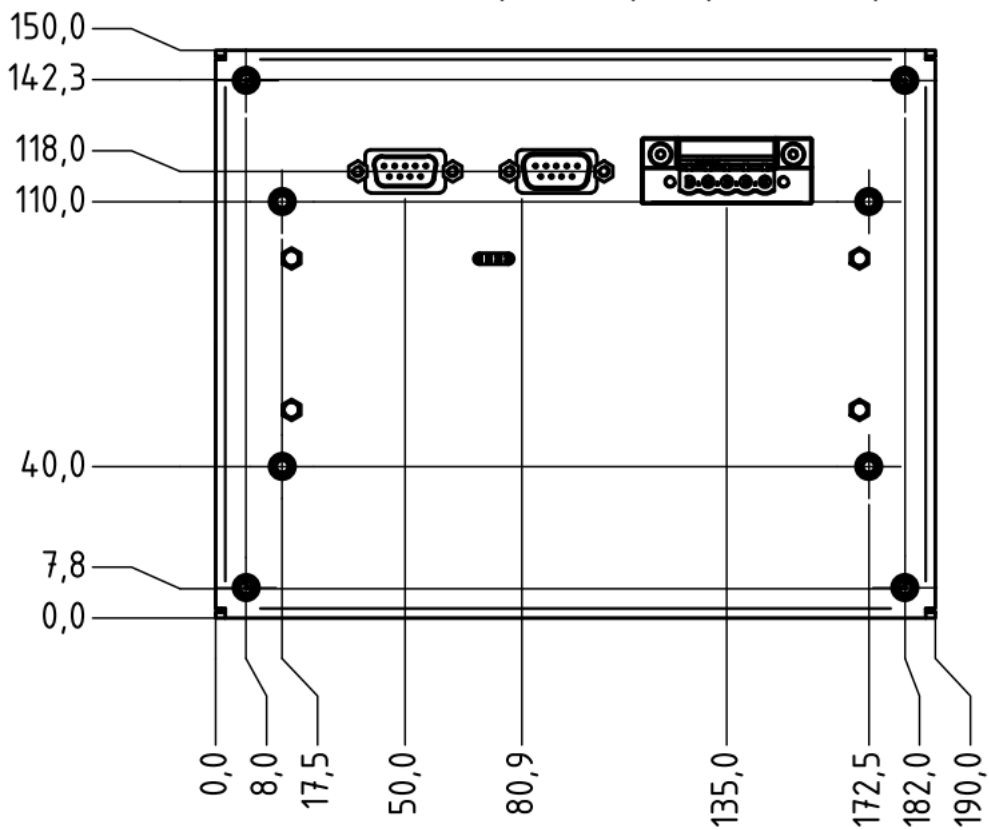
4x4 Tasten Typ LT1  
RGB  
.....  
DNR22417

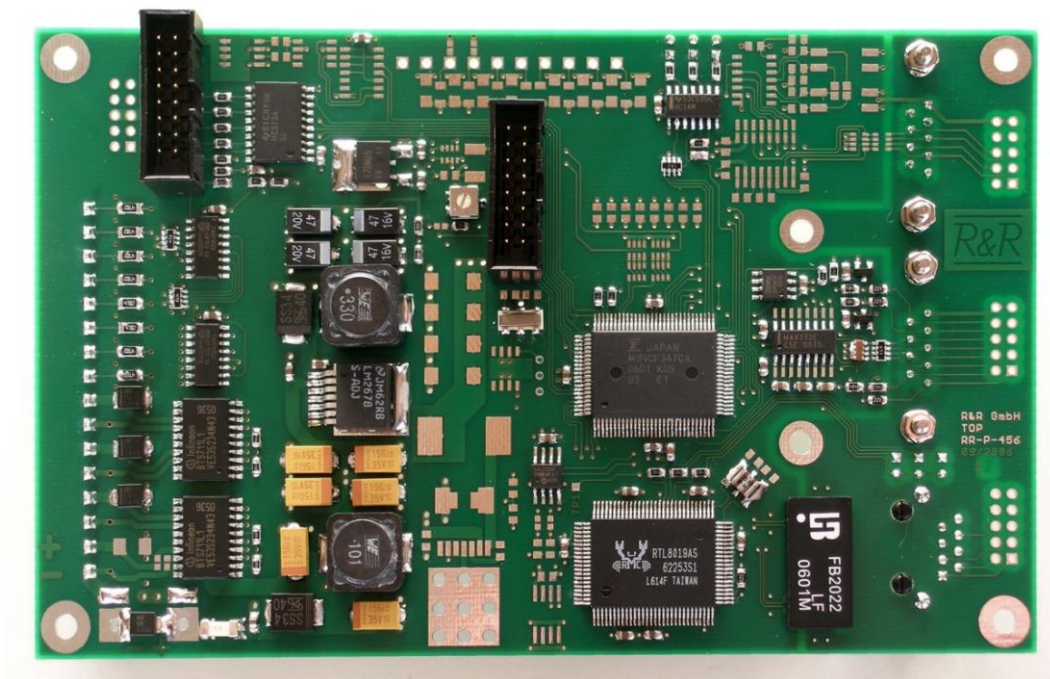


IKL133-XX Interbus-S

Schnittstelle  
Stromversorgung  
Zeichnung

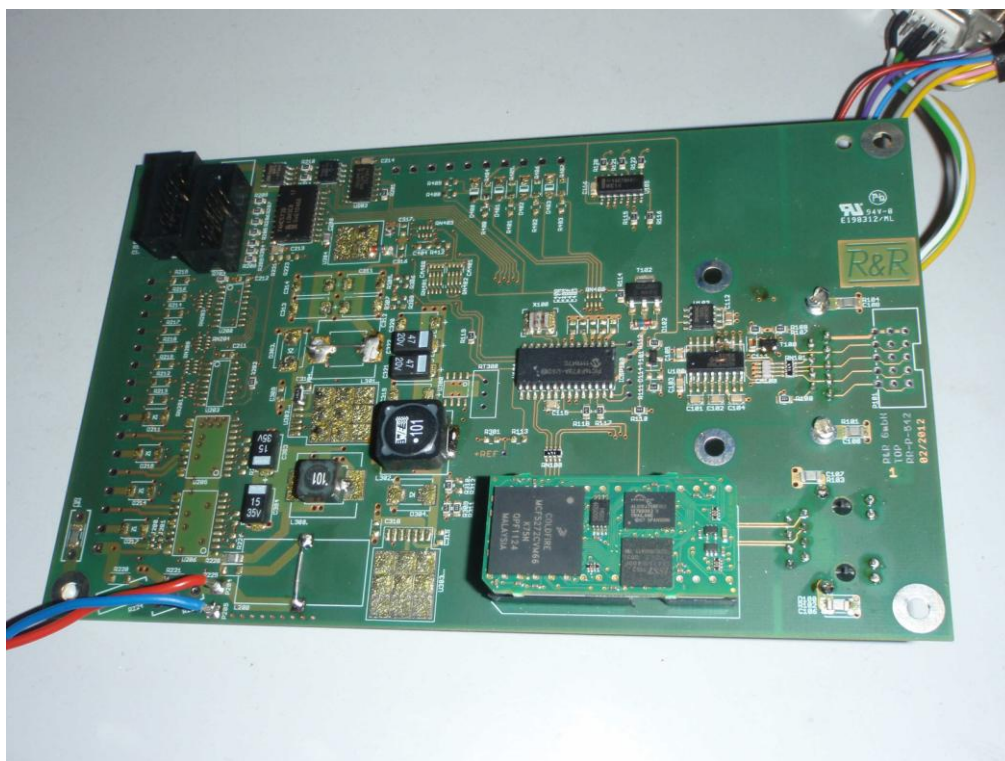
Gehäuseboden mit  
Interbus-S Controller RR-P-551 DNR 21265  
Interbus-S, SUP1 3  
24V DC  
DNR 22417





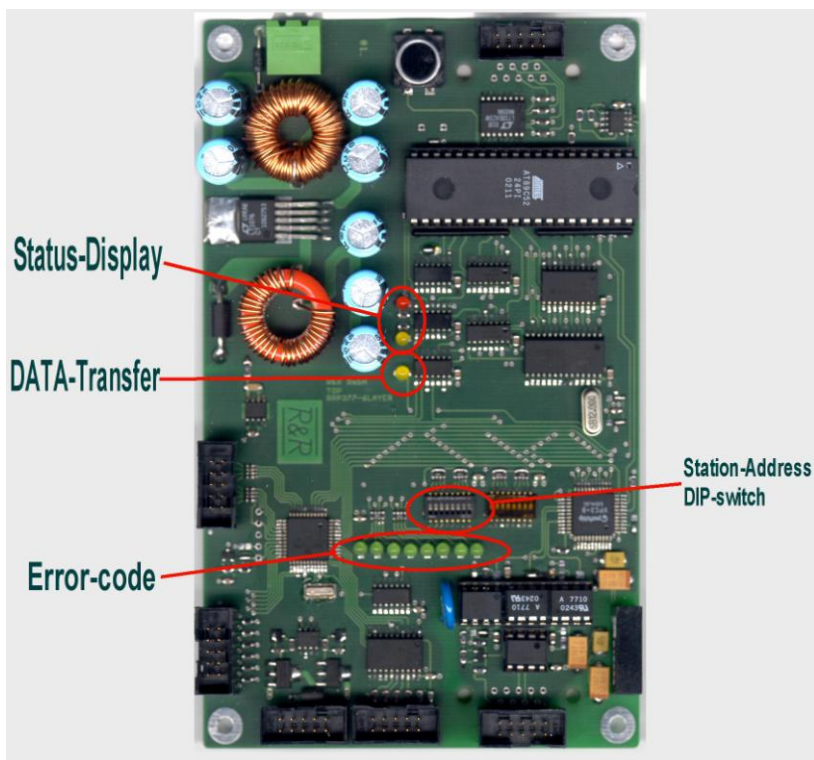
IKL133-XX Ethernet  
Schnittstelle  
Stromversorgung  
Zeichnung

Gehäuseboden mit Ethernetkontroller RR-P-456 DNR 16877  
Ethernet  
24V DC  
DNR



IKL133-XX Profinet  
Schnittstelle  
Stromversorgung  
Zeichnung

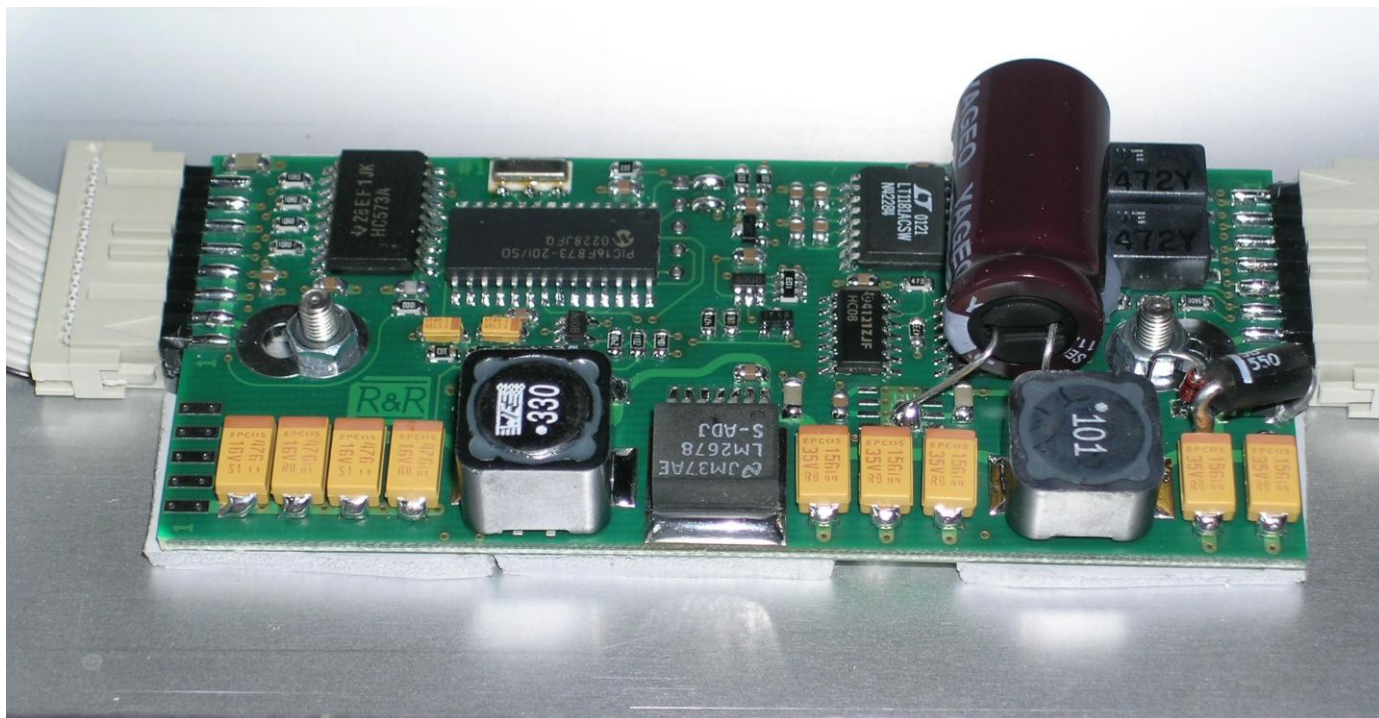
Gehäuseboden mit Profinetkontroller RR-P-542 DNR 20629  
Profinet  
24V DC  
DNR



IKL133-XX Profibus

Schnittstelle  
Stromversorgung

Gehäuseboden Profibus-kontroller RR-P-377 DNR 16878  
oder Nachfolger  
Profibus  
24V DC



IKL133-XX Modbus  
Schnittstelle  
Stromversorgung

Gehäuseboden mit seriellen Controller RR-P-395 DNR 15774  
RS422, RS485  
24V DC

IKL133-XX RS232C, RS422, 485  
Schnittstelle  
Stromversorgung

Gehäuseboden mit seriellen Controller RR-P-395  
RS232C, RS422, 485  
24V DC