

## R&R modularer Industrie-PC 103

### Gehäuse

Frontplatte Aluminium rot eloxiert  
Gehäusekörper Aluminium natur eloxiert

### Display

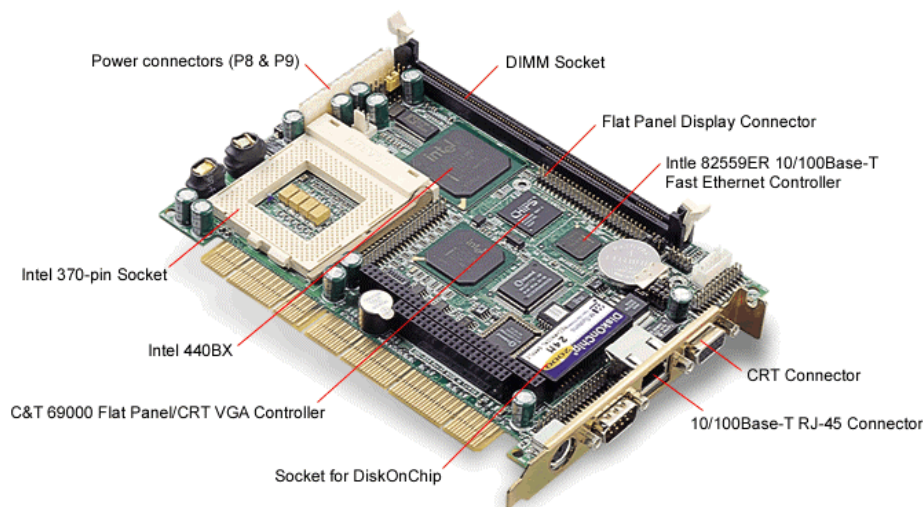
Hinter entspiegelten Verbundsicherheitsglas

- 16 cm [6.4"] VGA format
- High brightness (300 cd/m<sup>2</sup>)
- Built-in long life CCFT backlight
- Low reflectance
- Wide viewing angle : L/R 120° U/D 90°

### Option

6.3" Display mit 1024 x 768 Pixel  
oder Montagearm mit Monitoregehäuse Al rot eloxiert.  
10.4" Display 640 x 480 Pixel,  
12.1" Display 800 x 600 Pixel,  
15" Display 1024 x 768 Pixel

## Rechner PISA-Slot CPU z.B Typ SBC658



### Features

- Supports both Intel FC-370 Pentium III, Celeron, and compatible CPUs
- C&T 69000 LCD controller supports 36-bit TFT panels
- Intel 82559ER 10/100Base-T Fast Ethernet
- Supports DiskOnChip® (SSD) up to 288MB
- PISA bus interface
- PC/104 expansion connector

Available In Q3

### CPU

Intel FC-370 Pentium III (Coppermine), Celeron, and compatible CPUs (with system bus frequencies of 66/100MHz)

### CPU type

Intel Socket 370

### Bus interface

PISA bus

### BIOS

Award 256KB FLASH BIOS

### Chipset

Intel 440BX

### I/O Chipset

Winbond W83977. Fully 16-bit I/O decoded

### Memory

Onboard one 168-pin DIMM socket supports up to 256 Mbytes SDRAM

### Enhanced IDE

Supports two IDE devices. Supports Ultra DMA/33 mode with data transfer rate up to 33MB/sec.

### FDD interface

Supports two floppy disk drives, 5.25" (360KB and 1.2MB) and/or 3.5" (720KB, 1.44MB, and 2.88MB)

### Parallel port

One bi-directional parallel port. Supports SPP, ECP, and EPP modes

### Serial port

One RS-232 and one RS-232/422/485 serial port. Ports can be configured as COM1, COM2, COM3, COM4, or disabled individually. (16C550 equivalent)

### IR interface

Supports one IrDA Tx/Rx header

### KB/Mouse

connector 6-pin mini DIN connector supports PC/AT keyboard and PS/2 mouse

### USB connectors

5 x 2 header onboard supports dual USB ports

### Battery

Lithium battery for data retention

### Watchdog

timer Can generate a system reset, IRQ15 or NMI. Software selectable time-out interval (32 sec. ~ 254.5 min., 1 min./step)

### DMA 7

DMA channels (8237 equivalent)

### Interrupt 15

interrupt levels (8259 equivalent)

### Power management

I/O peripheral devices support power saving and doze/standby/suspend modes. APM 1.2 compliant

### Flat Panel/CRT Interface

Chipset C&T 69000 (mBGA)

Ethernet Interface

SSD Interface

Expansion Interface  
Mechanical and Environmental

**Option LVDS-Interface**

Display memory Built-in 2MB SDRAM  
Display type Supports non-interlaced CRT and LCD (TFT, DSTN, and MONO) displays. Can display both CRT and Flat Panel simultaneously  
Resolution Up to 1024x768@64K colors (CRT/LCD simultaneous display)  
Chipset Intel 82559ER Base-T Fast Ethernet controller  
Ethernet interface Onboard 10/100Base-T RJ-45 connector. Optional Remote Boot ROM function  
One 32-pin DIP socket supports M-Systems DiskOnChip @ 2000 series up to 288MB  
PC/104 connector One 16-bit 104-pin connector onboard  
Power supply voltage +5V (4.75V to 5.25V)  
+12V (11.4V to 12.6V)  
Operating temperature 32 to 140° F (0 to 60° C)  
Board Size 7.3 in (L) x 4.8 in (W) (185mm x 122mm)  
Weight 0.3Kg

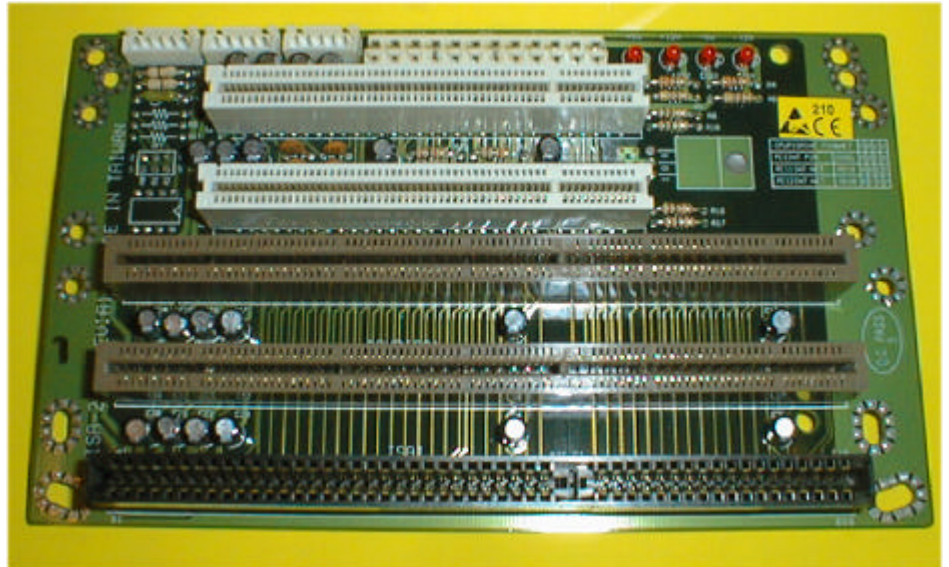
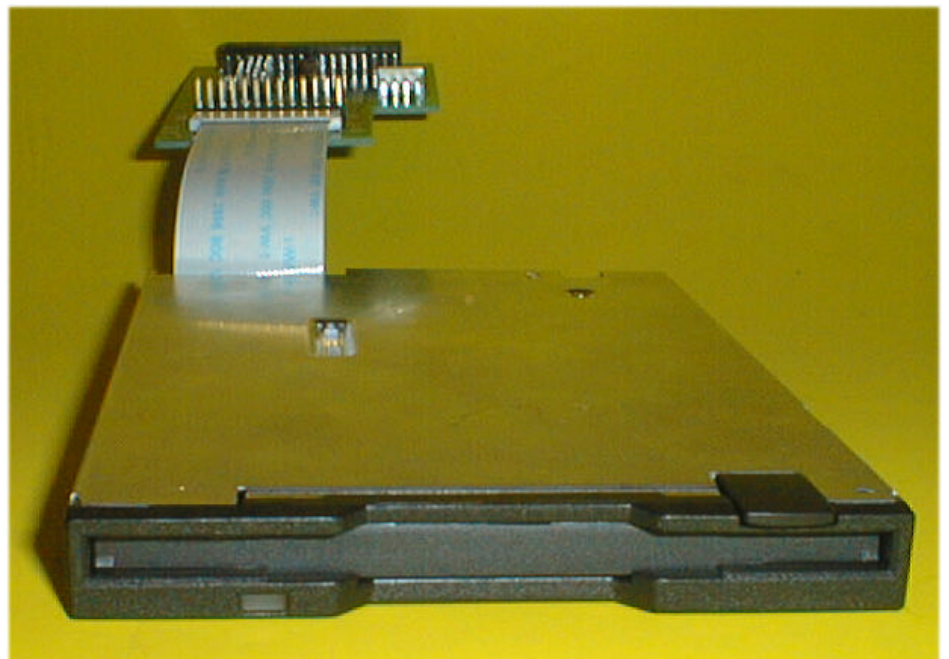


**Betriebssystem**

Windows 98 (Millenium) oder Windows 2000  
Muß separat bestellt werden

**Backplane**

2 PCI, 2 PISA, 1 x ISA

**FDD**

1,44 MB, Bauhöhe ½", incl. Adapter für Standard-Schnittstelle



**HDD**

Aktuelle 3 1/2" EIDE-Festplatte  
z.B.10,2 GB, 9,5 ms

**CD-ROM**



24fache Geschwindigkeit, 512 kB Puffer, 3,6 MB/sec, 130 ms

**Tastatur**

Vandalensicher Hubtastatur Typ V5  
Kontakt und Führungselemente im gedichteten Raum  
Zn-Druckguß, trommelvernickelt

Tastenkappe



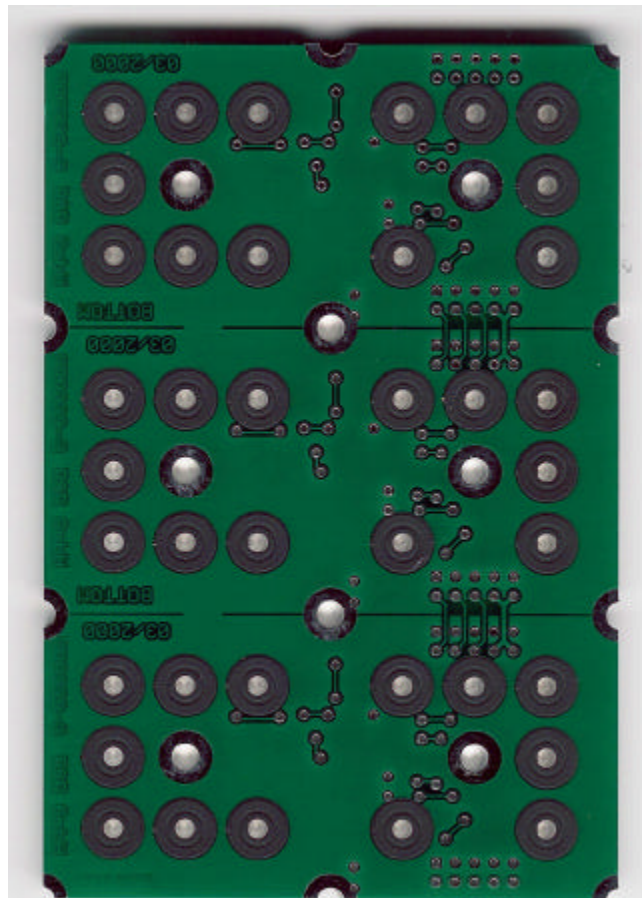
Beschriftung

Al Einlegeschildchen graviert  
Farben: natur, schwarz, blau, rot, grün, gold

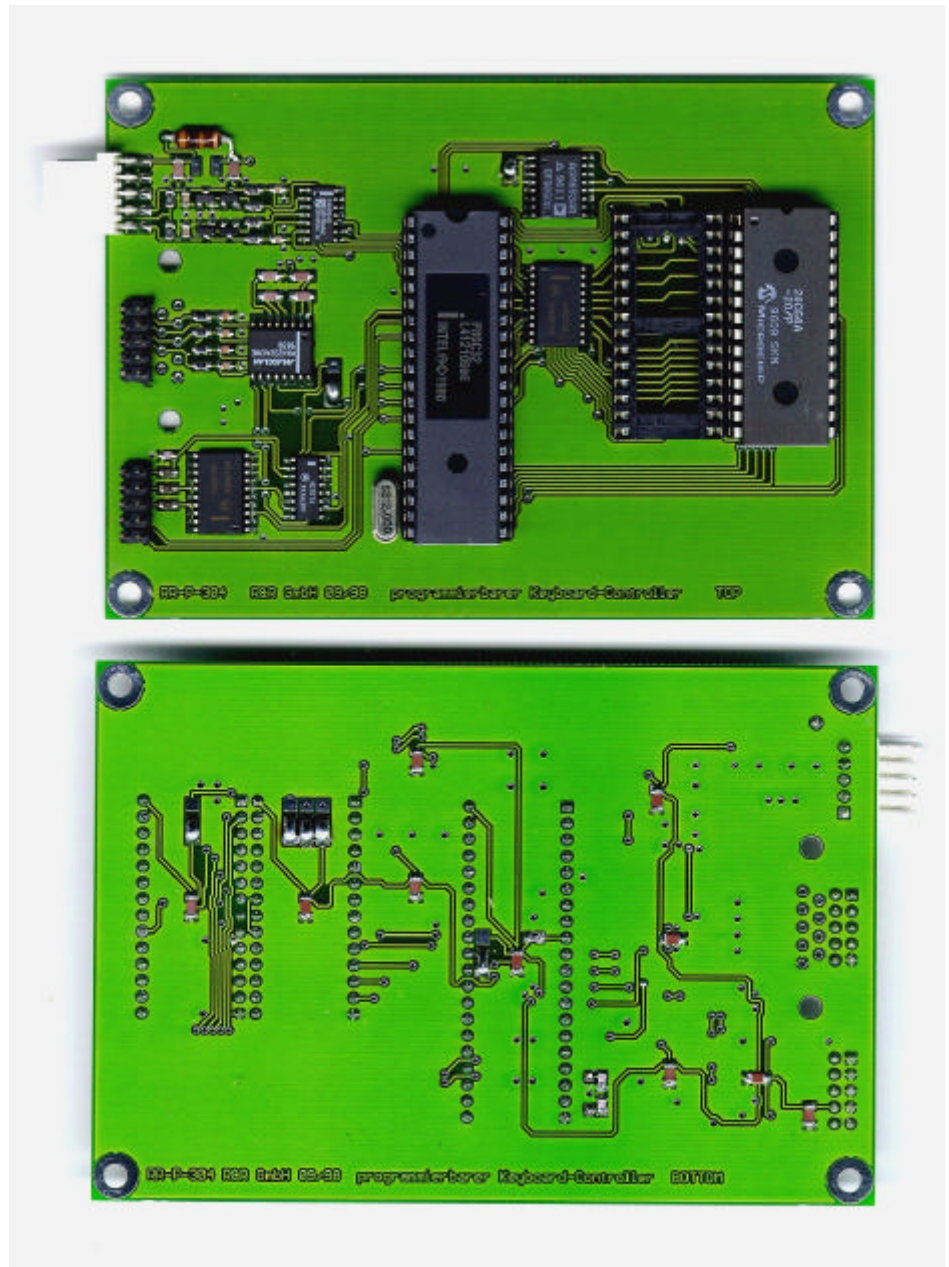
Schaltelemente

Wahlweise  
Einzelschaltpunkt DNR 3374 Betätigungskraft 1 N, Hub 3 mm  
Einzelschaltpunkt DNR 4715 Betätigungskraft 1.5 N, Hub 1.2 mm  
Einzelschaltpunkt DNR 4045 Betätigungskraft 3 N, Hub 3 mm  
Lebensdauer > 3 Millionen Schaltzyklen

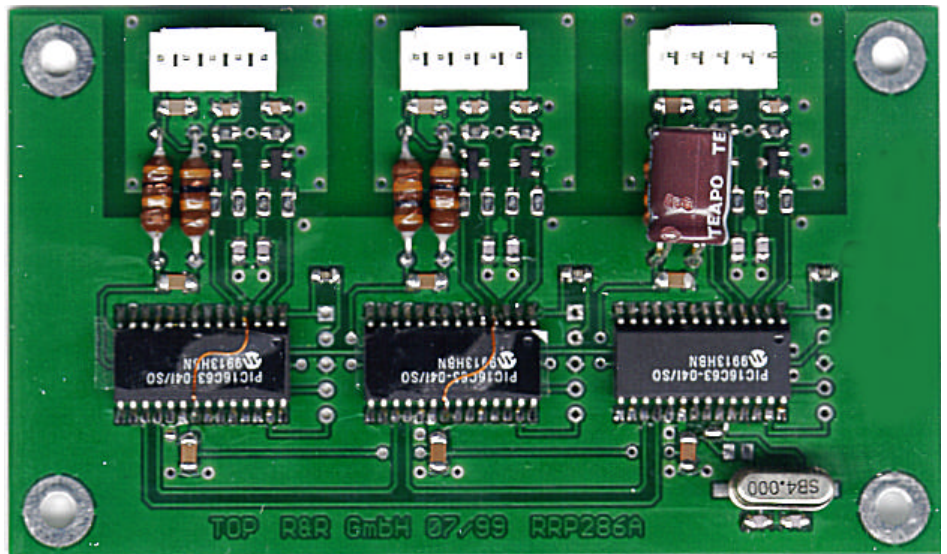
Tastaturplatine RR-P-339  
Schieberegisterinterface  
nahtlos anreihbar in jeder  
Achse  
kleinstes Modul 4 x 2 Tasten



Tastaturcontroller RR-P-304  
Frei Programmierbarer PS/2-  
Controller.  
Programmierschnittstelle  
RS232C  
Die Programmierung erfolgt  
mit Hilfe einer Textdatei



**Keyboardweiche RR-P-286**  
**Mausweiche RR-P-286**



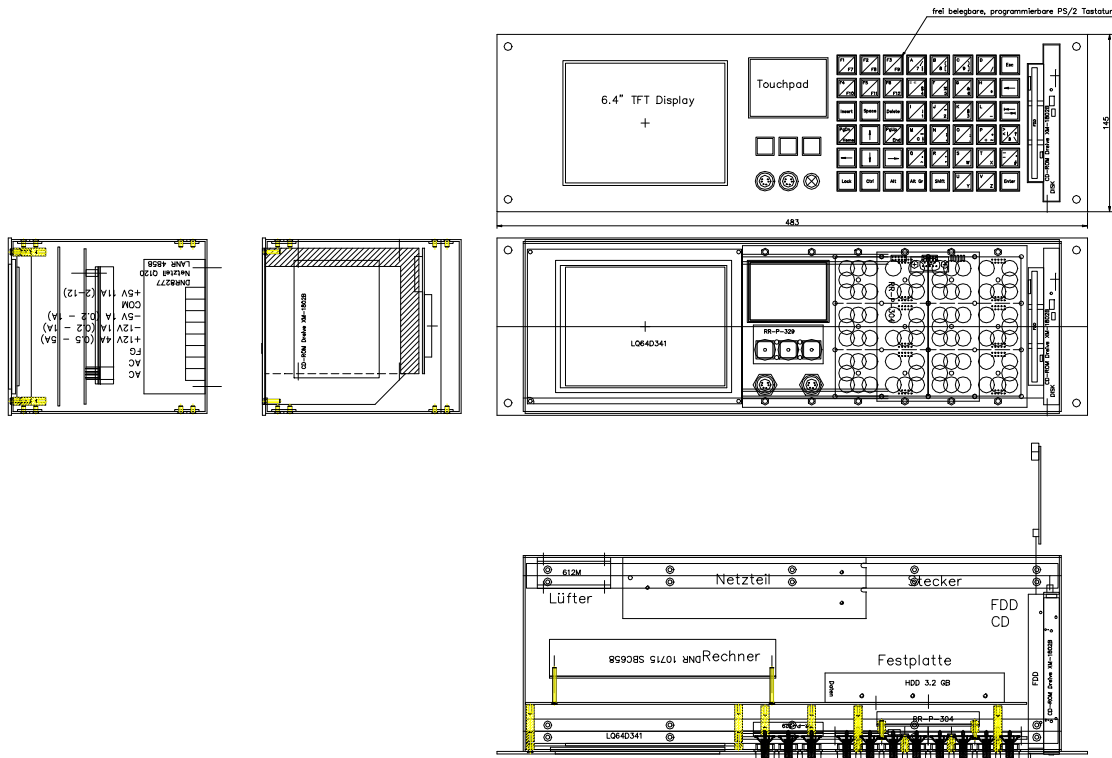
Die intelligente Weiche dient entweder zum simultanen Anschluß zweier IBM-AT oder PS/2 kompatiblen Keyboards oder 2er PS/2-Mäuse. LED's etc. werden mitgeführt.

Bitte geben Sie die gewünschte Variante (Mausweiche oder Tastaturweiche) bei der Bestellung angegeben werden.

Touchpad mit PS/2 Interface

**Maus**

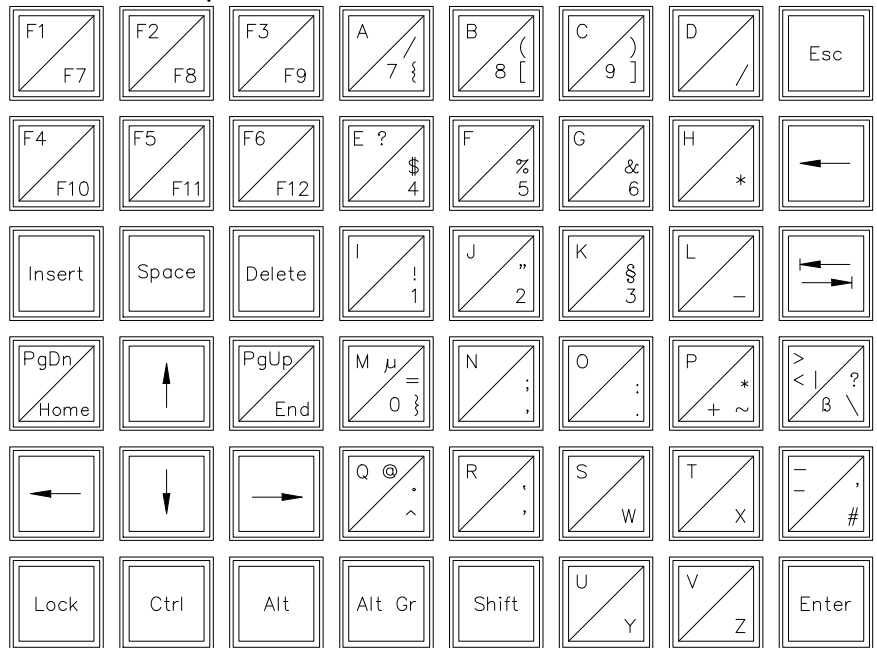




## IPC103-HK

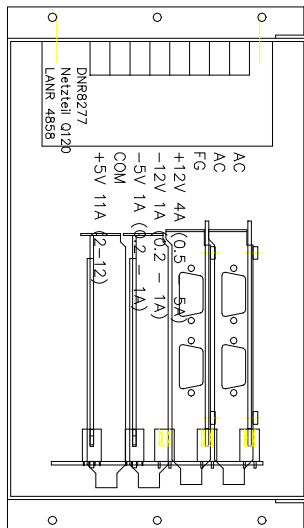
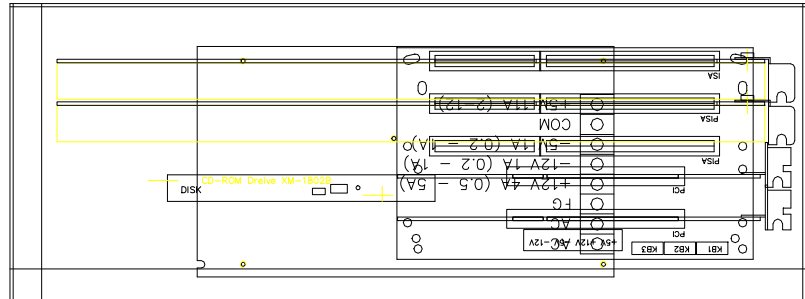
Horizontal kompakt  
 Im Bedienteil ist der Rechner und das Netzteil integriert  
 1 x HDD, 1x FDD, 1 x CD  
 1 x PC104 Steckplatz

Tastaturbelegung horizontal



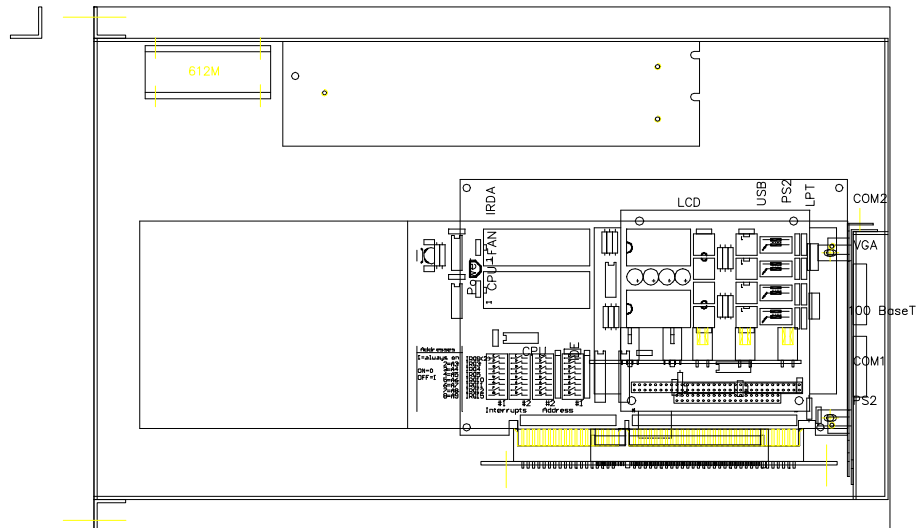
## IPC103-H

Horizontal mit Anbaugehäuse  
 Netzteil und Rechner befinden sich im separaten Gehäuse  
 Backplane mit 2 x PCI, 2 x PISA, 1 x ISA



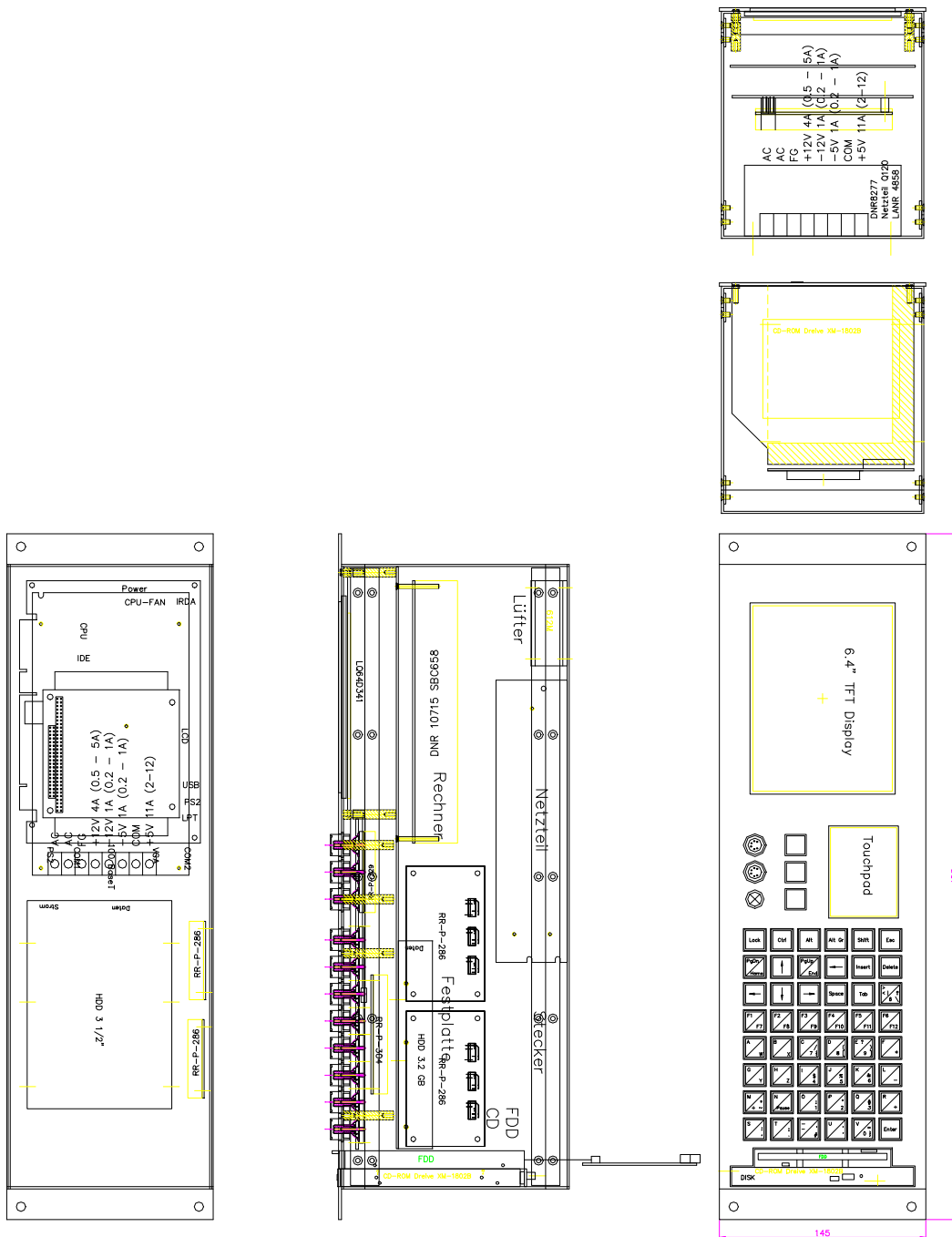
## IPC103 Anbaugehäuse

bzw. externes Rechnergehäuse  
 Material Aluminium  
 ca. 380 x 250 x 143 mm



## IPC103-HE

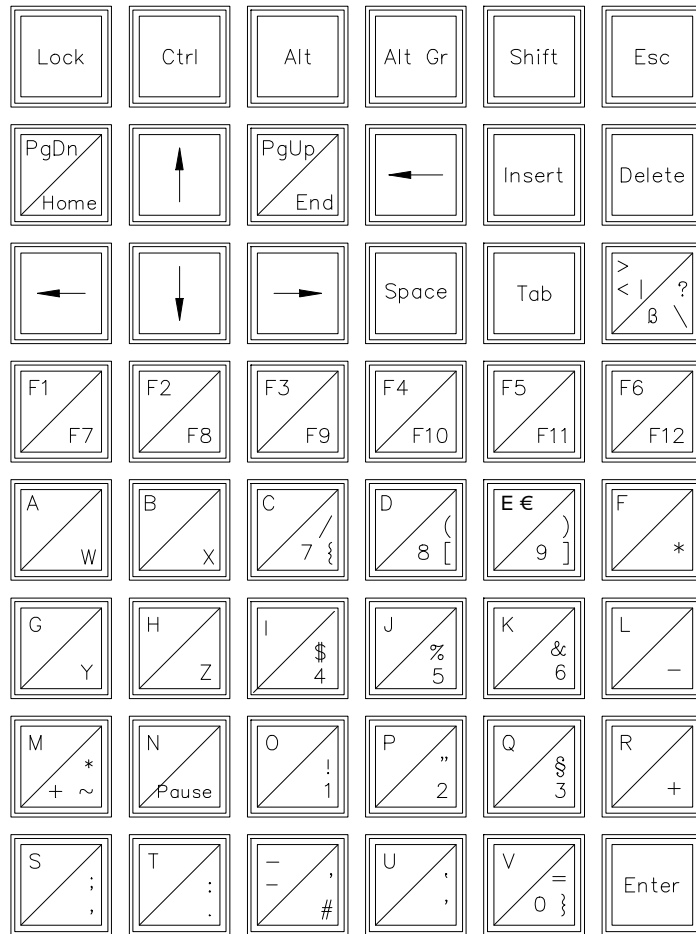
Horizontal, Rechnergehäuse abgesetzt  
 Festplatte, FDD Anschluß über geschirmte Leitung  
 Displayanschluß über LVDS Interface  
 Leitungslänge 1,5 m



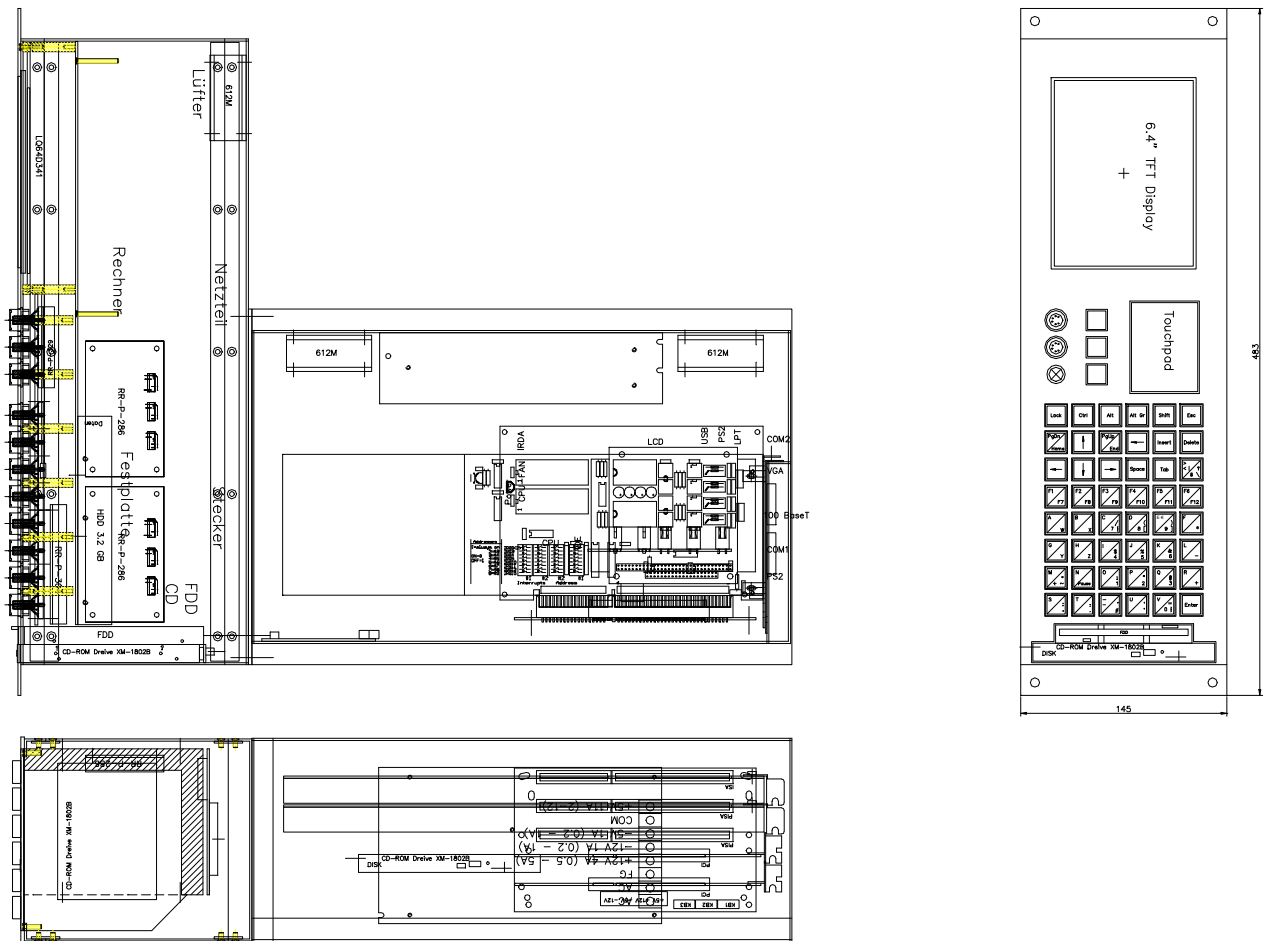
**IPC103-VK**

Vertikal kompakt, schmale Ausführung  
Das Display ist um 90 Grad verdreht

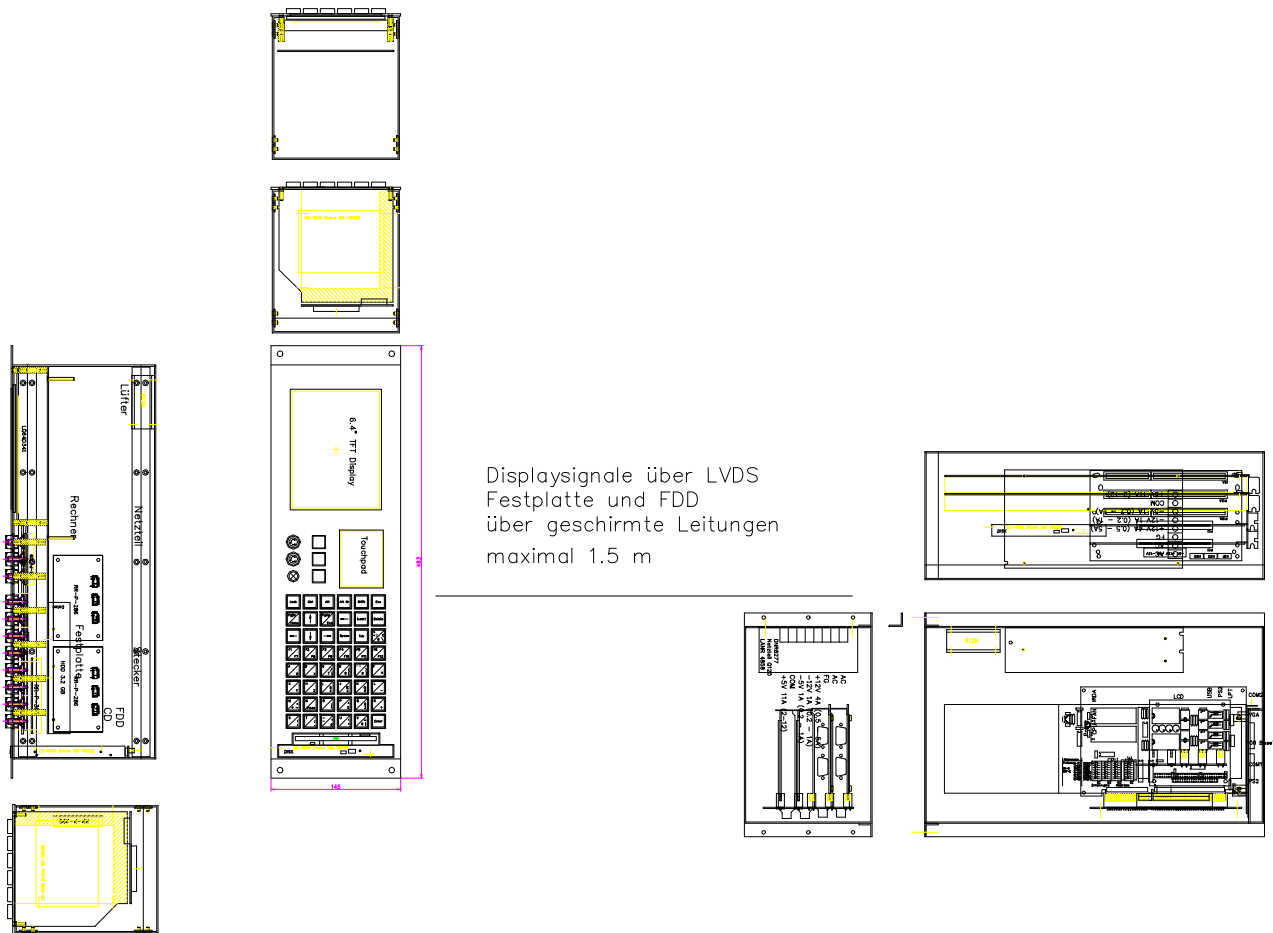
Tastaturbelegung vertikal



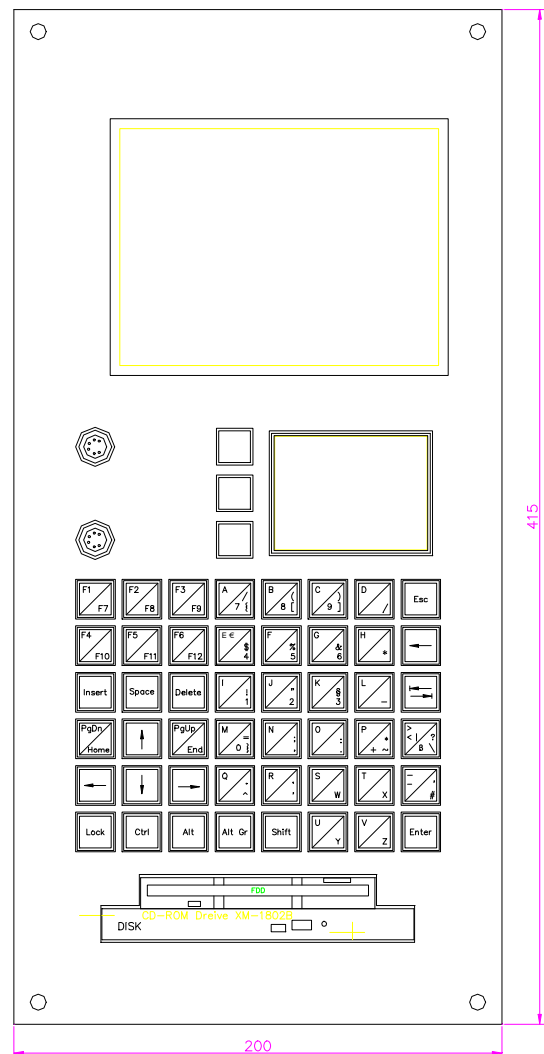
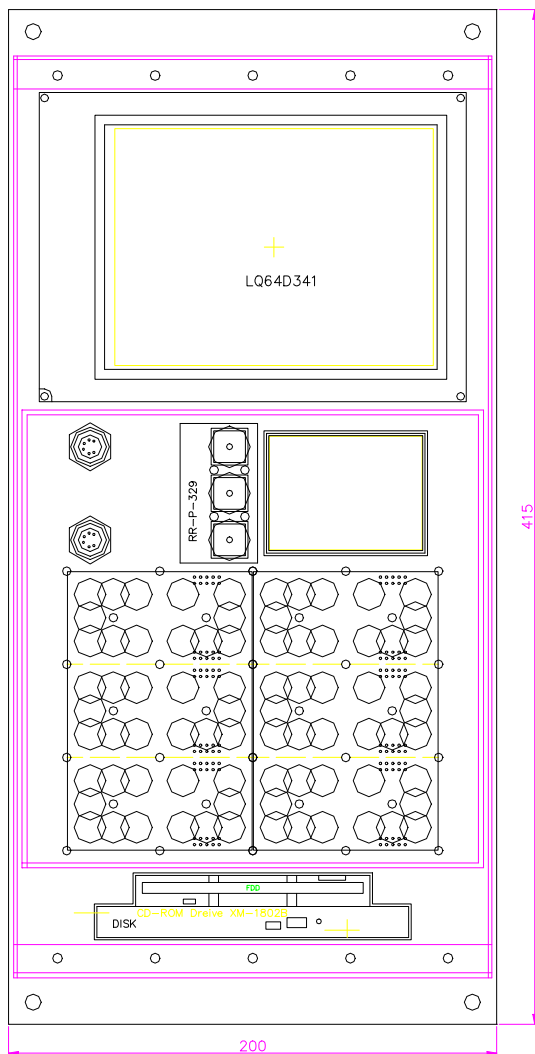




**IPC103-V vertikal mit Anbaugehäuse**



**IPC103-VE vertikal mit abgesetzten Anbauehäuse**



## IPC103-V2 Display horizontal

Anbaugehäuse und Ausstattungsvariationen wie beschrieben