

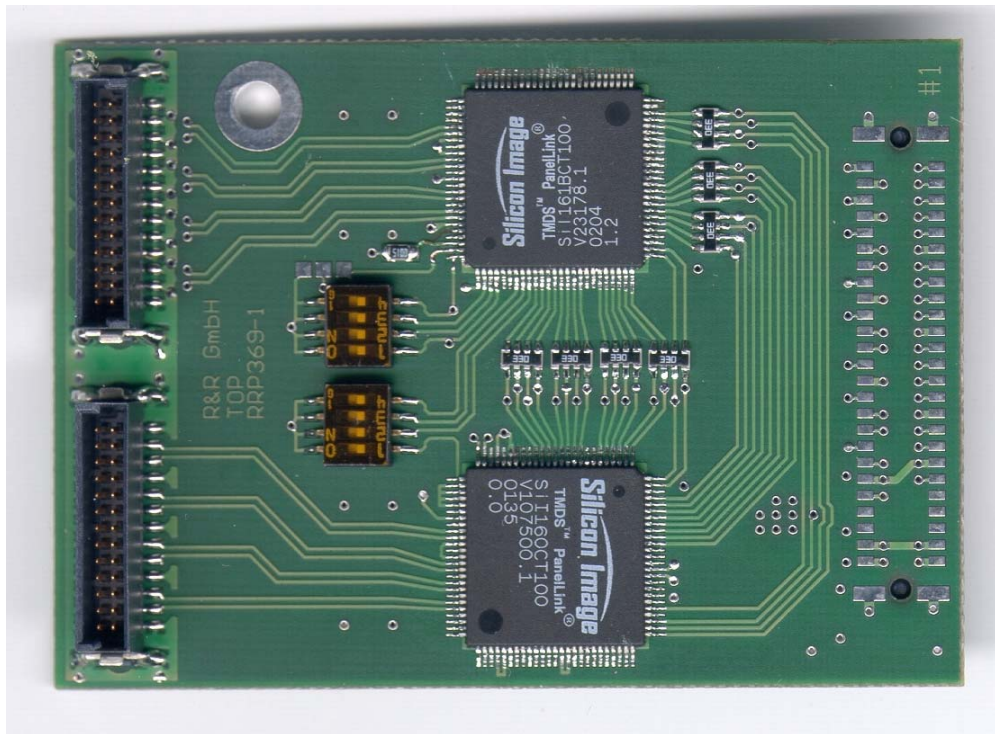
R&R LWL-Bildübertragungssystem RR-P-368/369

Anwendungsgebiet	kaskadierbares digitales Bilddatenübertragungssystem mit zusätzlich Übertragung von Maus, Tastatur und Touchscreen
Übertragungsmedium	4adriges LWL-Kabel 50/125
max. Länge	500 m
Abmessung	
Auflösung	1024 x 768 Pixel
Farbtiefe	21 Bit = 2 Millionen Farben
Frequenzbereich	Standardversion 20 bis 70 MHz synchronisiert selbstständig auf verschiedene Grafikkarten
Format	
Stromversorgung	12VDC oder 24VDC optional Weitbereichseingang

I/O-Module 21 +3 Bit

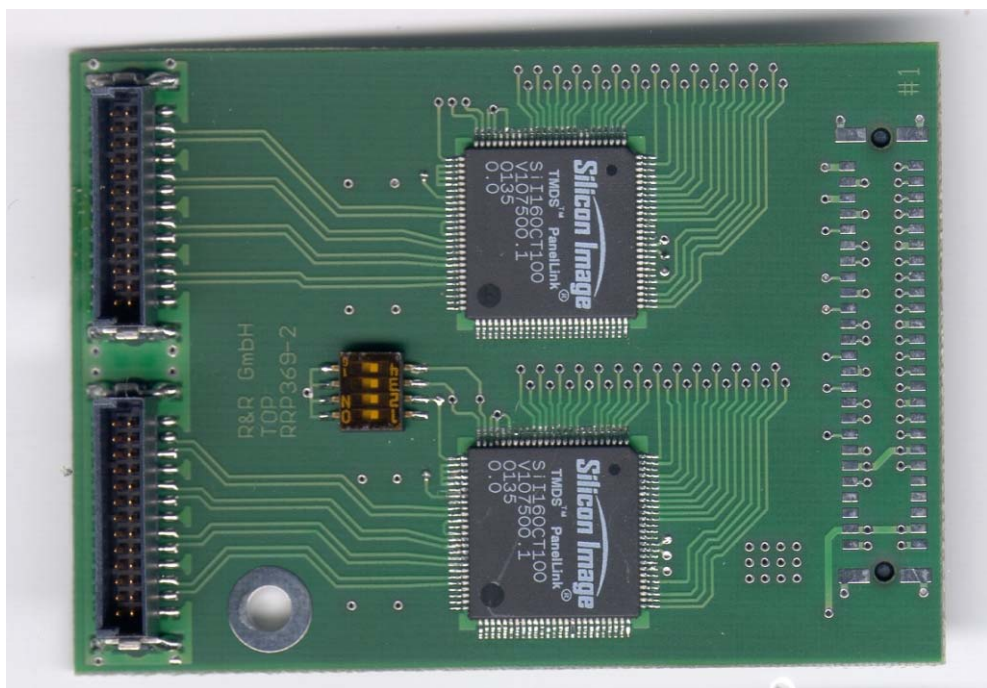
RR-P-369-1

1 x Panellink in
1 x Panellink out
für lokales Display
oder weitere
LWL-Karte

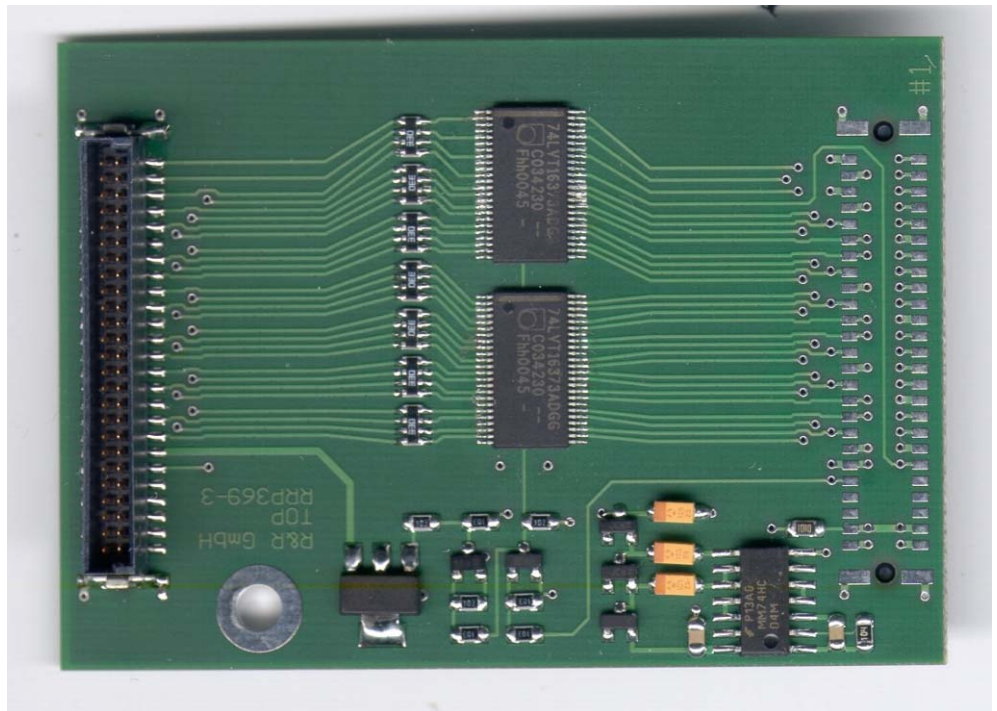


RR-P-369-2

2 x Panellink out



RR-P-369-3
1 x parallel out
24 Bit
mit Abschaltung
des Displays



RR-P-XXX
1 x LVDS IN
1 x LVDS Out
für lokales Display
oder weitere
LWL-Karte

RR-P-XXX
2 x LVDS Out

RR-P-XXX
Analog-IN
RR-P-XXX
Analog-Out
Schnittstellen

1 x parallel in 8 Bit TTL-Pegel
1 x parallel out 8 Bit TTL-Pegel
1 x PS/2 –Maus
1 x PS/2 –Tastatur
2 x RS232C abschaltbar für Touchscreen
1 x Featureconnector für High-Speed-Hilfskanäle