

R&R 19“ Edelstahlmonitor IM138 – für raue Umwelt

Gehäuse

Edelstahl gebürstet

H x B x T ohne Standfuß

ca. 370 x 444 x 120 mm

R&R Industrie-Monitor IM138



Standfuß

Edelstahlrohr 48 mm, l=100mm, 2x Gehäusekupplung
Höhe mindestens 146 mm
Länge variierbar

Drehgelenk mit
Drehwinkel 350 Grad



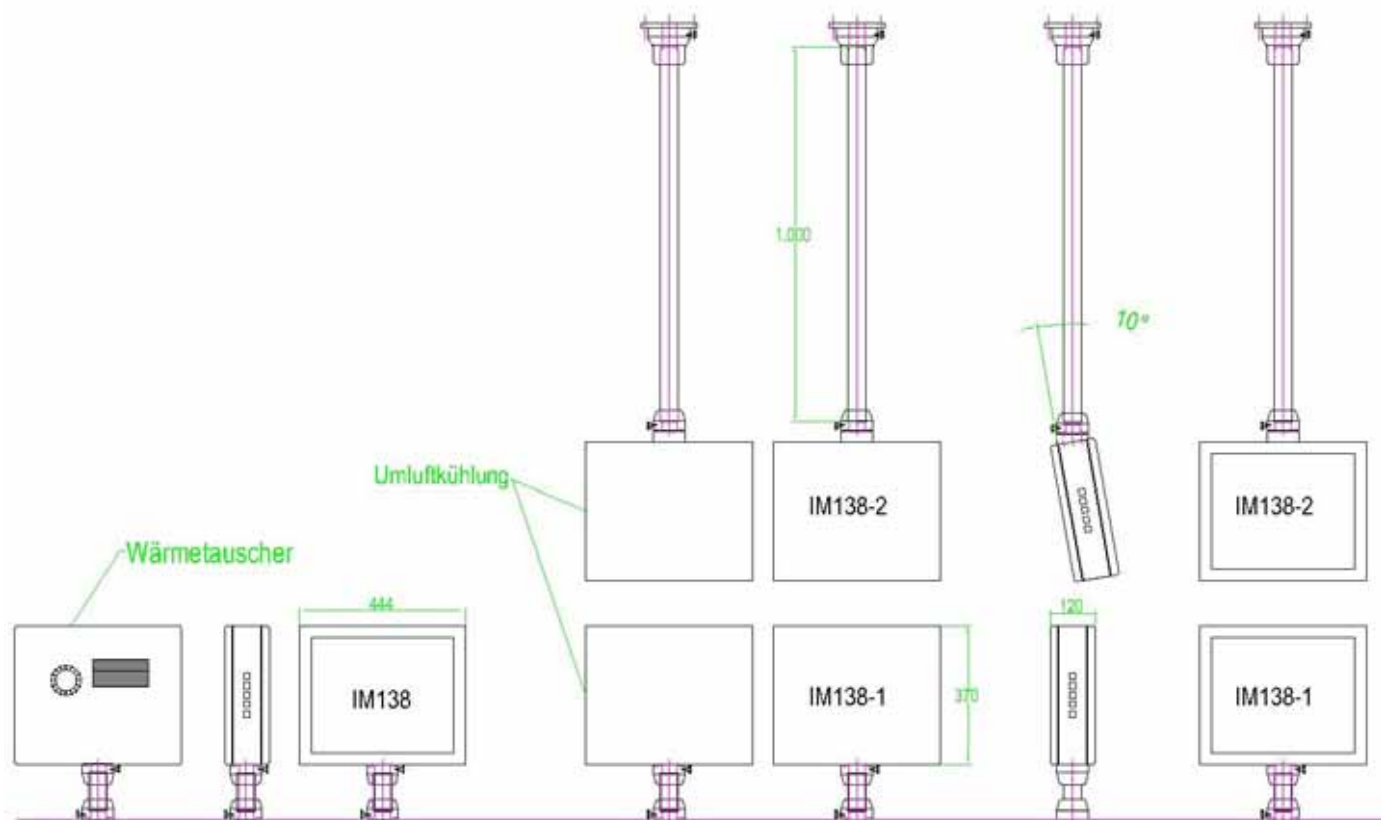
Neigungsadapter 10 Grad



Bodenbefestigung
mit frontseitiger Befestigung



Ausführungsbeispiele



IM138

2x drehbare Gehäusekupplung, 100 mm Rohr, Wärmetauscher



IM138-01

2x drehbare Gehäusekupplung, 100mm Rohr, Umluftkühlung

IM138-02

hängende Ausführung,
drehbare Boden/Deckenbefestigung
1000mm Rohr
drehbare Gehäusekupplung
Neigungsadapter 10 Grad



weiter Ausführungen
auf Anfrage



IM138-03

Tischmonitor mit Edelstahl-Anbautastatur IKV6W95LS
Schutzart IP65
Tastatur-Schnittstelle PS2
kapazitives Touchpad Schnittstelle PS/2 / RS232C
Hub 1.2 mm
Betätigungskraft 1.5 N



IM138-04

Umluftkühlung
hängende Ausführung
drehbare Bodenbefestigung, 360 mm Rohr
drehbare Gehäusekupplung, Neigungsadapter 10 Grad



IM138-06

19" 1,5 m hängend Heizung 200 Watt



IM138-07

hängend
Bodenbefestigung, Rohr 500 mm, Gehäusekupplung
Edelstahl-Tastatur IKV6W95LS
VGA Cat Extender 200 m



IM138-08

hängend
Bodenbefestigung, Rohr 500 mm, Gehäusekupplung
Edelstahl-Trackballtastatur IKV6W95LT
VGA Cat Extender 200 m



IM138-09

Hängend Bodenbefestigung, Rohr 500 mm, Gehäusekupplung
Tastatur IKV6W95L, Touchscreen kapazitiv
VGA Cat Extender 200 m



IM138-10

mit Umluftkühlung, (überwacht
Gehäuse Edelstahl gebürstet hängend
drehbare Bodenbefestigung + 360 mm Rohr
drehbare Gehäusekupplung mit
TFT Display 19", 1280 x 1024 Pixel, 250cd/m², Kontrast 1000:1
Sichtwinkel H/V 178/178 Grad oder vergleichbar
Stromversorgung 230V AC
Schnittstellen: VGA Analog, DVI, Video
Touchscreen kapazitiv, bündiger Einbau RS232C
Anbautastatur IKV6W95L PS/2
VGA Cat Extender plus lokal bis 200 m Strecke
incl. Patchkabel bis 200 m

R&R Industrie-Monitor IM138



IM138-11 Frontansicht



IM138-11

Gehäuse Edelstahl gebürstet Wandmontage
VESA-Anschluß
BxHxT ca. 444x370x87mm
TFT Display 19", 1280 x 1024 Pixel, 300cd/m², Kontrast 700:1
Sichtwinkel H/V 150/135 Grad CR>10
Stromversorgung 230V AC
Schnittstellen: VGA Analog, DVI, Video
Zeichnung DNR 16105



IM138-12

mit Umluftkühlung, (überwacht
Gehäuse Edelstahl gebürstet hängend
drehbare Bodenbefestigung + U-Rohr 240x500x500mm
drehbare Gehäusekupplung mit
Neigungsadapter 10 Grad
TFT Display 19", 1280 x 1024 Pixel, 300cd/m², Kontrast 700:1
Sichtwinkel H/V 150/135 Grad CR>10
oder 250cd/m², 1000:1, 178/178 Grad CR>10
Stromversorgung 230V AC
Schnittstellen: VGA Analog, DVI, Video

IM138-13

mit Umluftkühlung, überwacht
Gehäuse Edelstahl gebürstet
vorbereitet für Tragarm
TFT Display 19", 1280 x 1024 Pixel, 300cd/m², Kontrast 800:1
Sichtwinkel H/V 160/160 Grad. 8ms
oder vergleichbar
Stromversorgung 230V AC
Schnittstellen: VGA Analog, DVI, Video

IM138-14

mit Umluftkühlung, überwacht
Gehäuse Aluminium natur eloxiert
vorbereitet für Tragarm
TFT Display 19", 1280 x 1024 Pixel, 300cd/m², Kontrast 800:1
Sichtwinkel H/V 160/160 Grad. 8ms
oder vergleichbar
Stromversorgung 230V AC
Schnittstellen: VGA Analog, DVI, Video



IM138-15

mit Umluftkühlung, überwacht
Gehäuse Aluminium natur eloxiert
Neigungsadapter mit Kabeltunnel
TFT Display 19", 1280 x 1024 Pixel, 300cd/m², Kontrast 800:1
Sichtwinkel H/V 160/160 Grad. 8ms
oder vergleichbar
Stromversorgung 230V AC
Schnittstellen: VGA Analog, DVI, Video
Standard-Temperaturbereich



IM138-16

mit Umluftkühlung, überwacht
Gehäuse Edelstahl gebürstet
TFT Display 19", 1280 x 1024 Pixel, 300cd/m², Kontrast 800:1
LED-Hintergrundbeleuchtung mit hoher Lebensdauer
Sichtwinkel H/V 160/160 Grad. 15 ms / 5 ms
Stromversorgung 230V AC
Schnittstellen: VGA Analog, DVI, Video
erweiterter Temperaturbereich
Lagertemperatur Display -30 bis +70°C
Betriebstemperatur -30 bis +60°C



IM138 Sonnenschutzblende

DNR 14735

Option Anbautastatur IKV6-W95L



Tasten
Bezeichnungsschild
Betätigungskraft
Gehäuse
Datenblatt siehe
Schnittstelle

Typ V6, Kontakt und Führungselemente im gedichteten Raum
Edelstahl graviert
1 N oder 2 N, 1.2 mm Hub, Beschriftung graviert.
Edelstahl gebürstet
DNR 14534
PS/2 oder USB
PS/2-Schnittstelle optional mit Verlängerung
(Impedancewandler)

Option: Anbautastatur IKV6-W95LT



92 Tasten Typ V6
Rollkugel TR127 30 mm Edelstahl

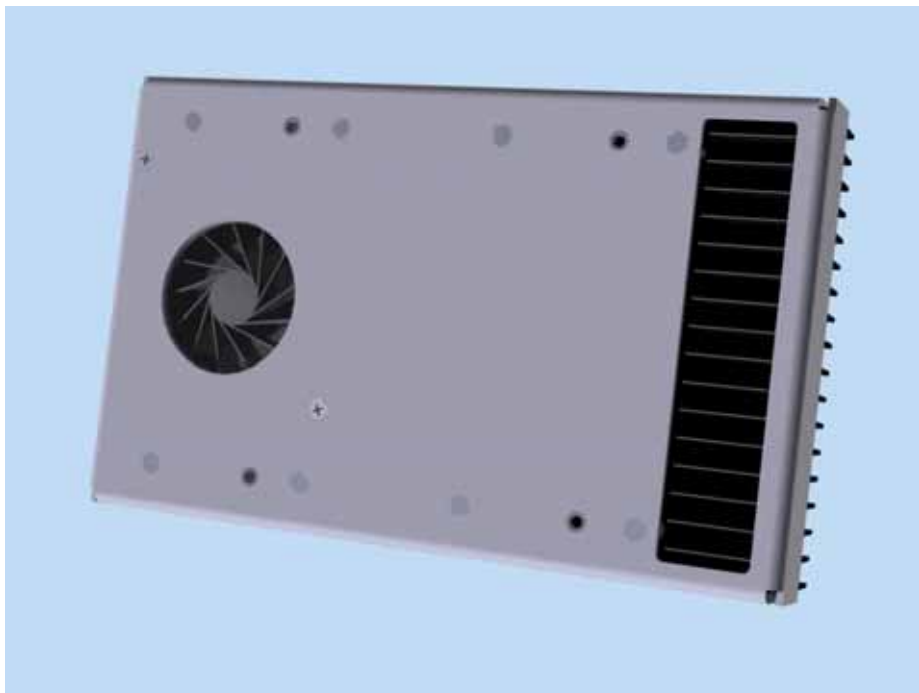
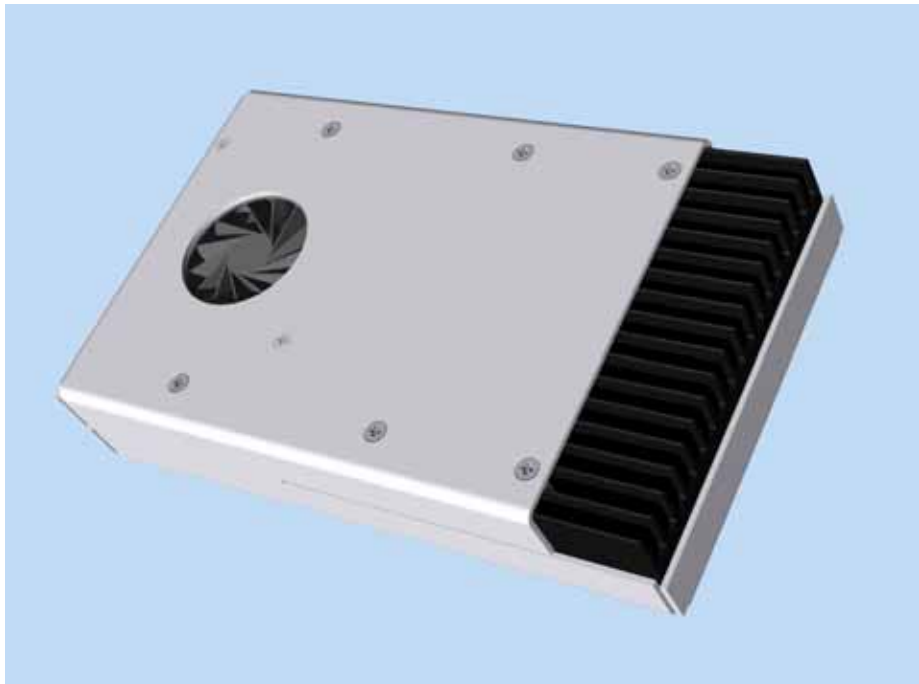
Option: Anbautastatur IKV6-W95LS



92 Tasten Typ V6
kapazitive Sensormaus

Kühlung (optional)

leicht auswechselbares filterloses 2-Kreis-Kühlsystem KA101
LANR 9147
Es tritt kein Staub ins Gehäuseinnere ein



Schutzart Kühlsystem

IP 54

Display 19" TFT

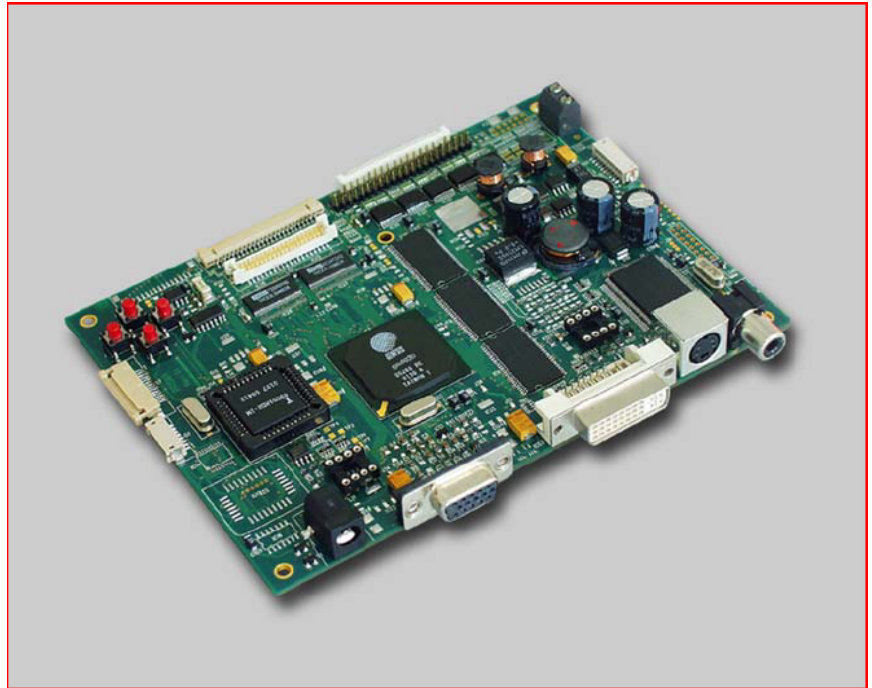
Auflösung 1280 x 1024 Pixel
Displayfläche 376.2 x 301.056 mm
16,7 Millionen Farben
Horizontaler Sichtwinkel 178 Grad
Vertikaler Sichtwinkel 178 Grad
Kontrast 1000 : 1
Helligkeit 250 cd/m²



Schutzscheibe

Glas, beidseitig entspiegelt

RGB-Controller



HARDWARE FEATURES

Skalieren in hoher Qualität

- Vergrössern und Verkleinern
- unabhängiges horizontales/vertikales Vergrössern und Verkleinern
- veränderbare Schärfereinstellung
- Unterdrücken von Moire Mustern

Analoger RGB Eingang

- unterstützt SXGA bis 85Hz, UXGA bis 60Hz
- unterstützt Sync-On-Green (SOG) und Composite Sync Modi

Video Eingang

- Composite Video und S-Video
- 8-bit ITU-R BT656 Video Port

DVI – Empfänger

- TMDS Eingang bis zu 160 MHz
- direkte Verbindung mit allen DVI kompatiblen TMDS Sendern
- high-bandwidth Digital Content Protection (HDCP)

LVDS Schnittstelle

- integrierte Ein- oder Zweikanal 18/24Bit LVDS Sender
- 2 LVDS Daten Schlüssel

RealColor Technologie

- Farbfilterung im YUV Bereich
- Digitale Steuerung von Helligkeit, Kontrast, Farbton und Sättigung
- Einstellmöglichkeiten für RGB-, Video- und digitale Daten
- proprietäre Anpassung von Hauttönen

Auto-Erkennung und -Konfiguration

- Phasen- und Bildpositionierung
- Erkennung des Bildformats
- kompatibel mit allen Grafikkarten und Standard VESA Modi

Bild-in-Bild Menü für Einstellungen

- horizontale und vertikale Anpassung des Menüfensters
- Darstellung im Vordergrund blinkend, transparent oder vermischt mit Hintergrund

Ausgangsbildformate

- single mode (1 Datenleitung, 1 Taktleitung) bis zu SXGA 60Hz
- dual mode (2 Datenleitungen, 1 Taktleitung) bis zu SXGA 75Hz UXGA bis 60Hz
- unterstützt 8 oder 6-bit panels (mit high-quality Dithering)

Betriebs Modi

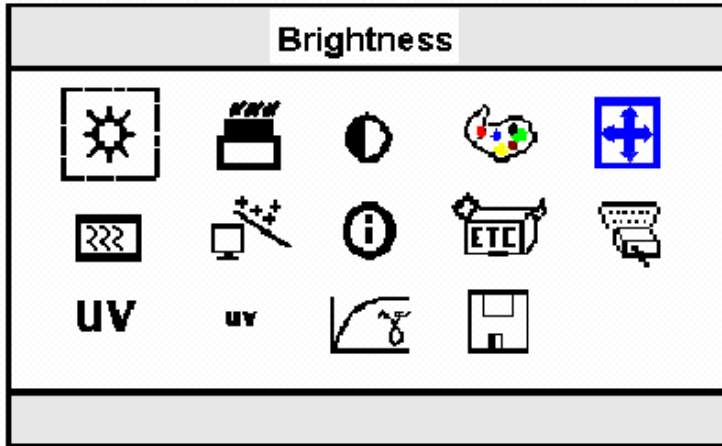
- Auf- und Abwärtsskalieren der Eingangsauflösung
- Vollbilddarstellung und Skalierung von Interlaced Video Formaten
- automatische Bildzentrierung
- bypass Mode ohne Filter und/oder Bildspeicher
- bildsynchrone Ausgabe

Bildspeicher (PRISMA20 only)

- Umwandlung der Bildwiederholrate

OSD-Menue

Within the main menu 14 items can be selected. Some of these items have a sub menu



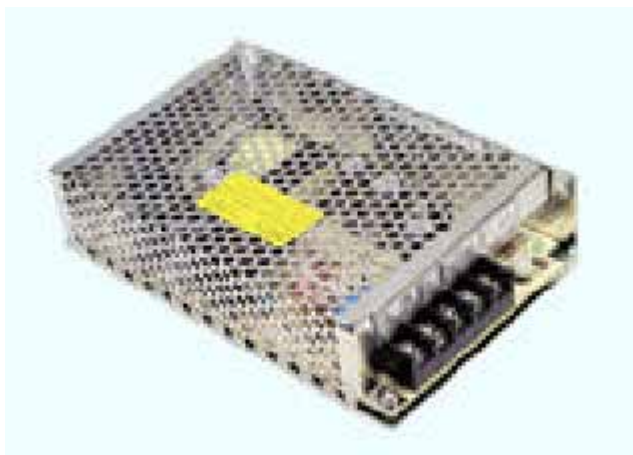
-  Brightness Control
-  Blacklevel
-  Contrast
-  Color
-  Image Position
-  Image Phase / Clock
-  Auto Configuration
-  Information
-  Miscellaneous Factory Reset
-  Input select
-  Video Hue
-  YUV Color Brightness
-  Gamma Moire
-  Save Changes

OSD-Tasten Typ V6 , Edelstahl gebürstet



R&R Industrie-Monitor IM138

Stromversorgung



Input	85 ~ 264 VAC
AC Current	2A / 115V 1A/230V
Inrush current	30A/115V 60A/230V
Output	12V 1%
Output Current	0 – 5A
Ripple	120mVp-p
DC Ouput Power	60 W
Efficiency	73%

2 –Kreis-Kühlsystem für erhöhte Umgebungstemperatur



R&R Industrie-Monitor IM138

Ob der Eck 4· D-78148 Gütenbach · Telefon (07723) 9186-0 · Telefax (07723)9186-30 [DNR11991.DOC](#)
20.01.2009 WWW.RURGMBH.DE INFO@RURGMBH.DE

Steckverbinder



RGB – ANALOGE INPUT CONNECTOR S1

Analog Input

Pin

- 1
- 2
- 3
- 4
- 5
- 6
- 7
- 8
- 9
- 10
- 11
- 12
- 13
- 14
- 15

15-pin H-DSUB female

Signal

- RED
- GREEN
- BLUE
- NC
- GND
- GND
- GND
- GND
- VGA_5V
- GND
- NC
- VGA_SDA
- CRTHS
- CRTVS
- VGA_SCL

Description

- Analog Red
- Analog Green
- Analog Blue
- NC
- Ground
- Ground
- Ground
- Ground
- Fused VCC
- Ground
- Not Connect
- DDC Data
- Analog HSYNC
- Analog VSYNC
- DDC Clock

DVI CONNECTOR S2

DVI Pin	DVI Digital/Analog female Signal	Description
1	TMDS2-	Differential TMDS Data 2-
2	TMDS2+	Differential TMDS Data 2+
3	GND	TMDS Shield
4	NC	Reserved for future use
5	NC	Reserved for future use
6	DVI_SCL	DDC EDID data clock
7	DVI_SDA	DDC EDID data
8	DVI_VS	Analog VSYNC
9	TMDS1-	Differential TMDS Data 1-
10	TMDS1+	Differential TMDS Data 1+
11	GND	TMDS Shield
12	NC	Reserved for future use
13	NC	Reserved for future use
14	DVI_5V	5V / 100mA Power Supply
15	GND	Ground
16	DISPDET	Hot Plug Detection
17	TMDS0-	Differential TMDS Data 0-
18	TMDS0+	Differential TMDS Data 0+
19	GND	TMDS Shield
20	NC	Reserved for future use
21	NC	Reserved for future use
22	GND	TMDS Clock Shield
23	TMDSSCL-	Differential TMDS Clock -
24	TMDSSCL+	Differential TMDS Clock +
C1	DVI_R	Analog red
C2	DVI_G	Analog green
C3	DVI_B	Analog blue
C4	DVI_HS	Analog HSYNC
C5	GND	Ground
C6	GND	Ground

S-VIDEO INPUT CONNECTOR S3

S_Video Input Pin	Mini-Din 4-pin female Signal	Description
1	GND	Ground
2	GND	Ground
3	Y	Luminance
4	C	Chrominance

C-VIDEO INPUT CONNECTOR S4

C-Video Input Pin	Cynch Signal	Description
1	GND	Ground
2	CVBS	Composite video signal