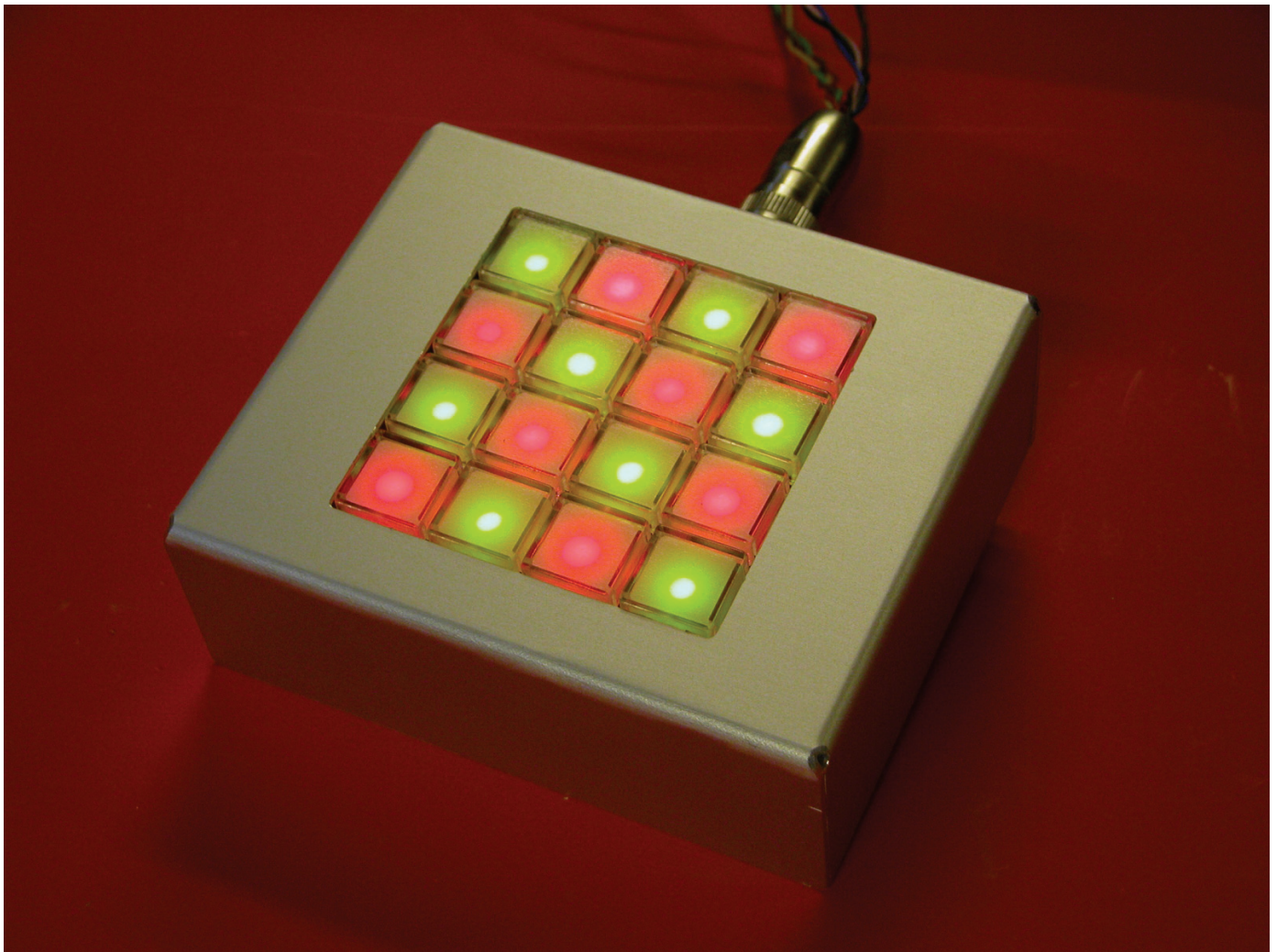


R&R IKL4-114 Industrie-Leuchttastatur

Gehäuse	Aluminium natur eloxiert
	Zeichnung siehe DNR 12385
B x H x T	Ca. 130 x 120 x 45 mm

Preliminary R&R Leuchttastatur IKL4-127 Preliminary

Ob der Eck 4 · D-78148 Gütenbach · Telefon (07723) 9186-0 · Telefax (07723)9186-30 [DNR12405.DOC](#)
09.08.2008 WWW.RURGMBH.DE INFO@RURGMBH.DE

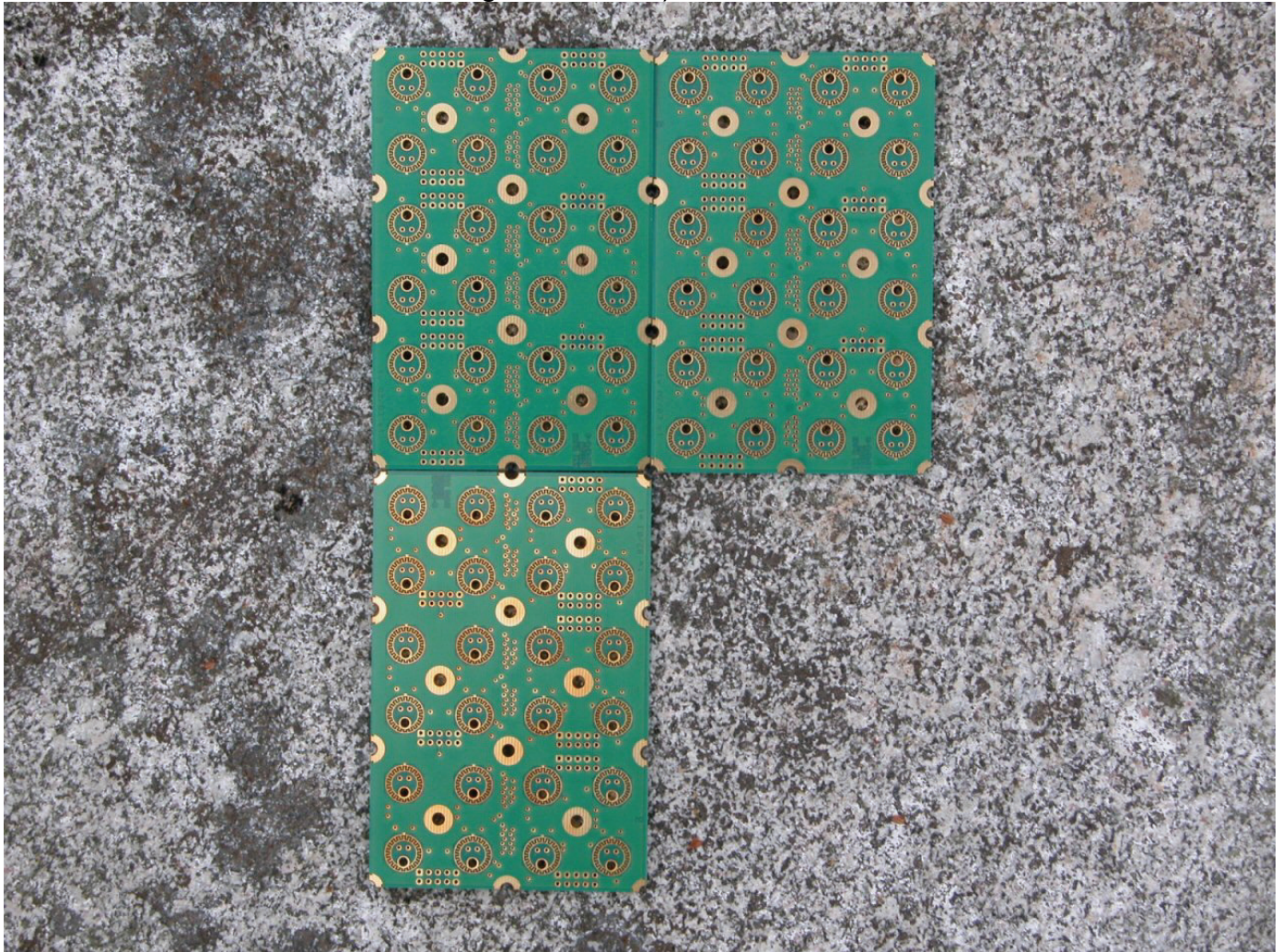


Tasten

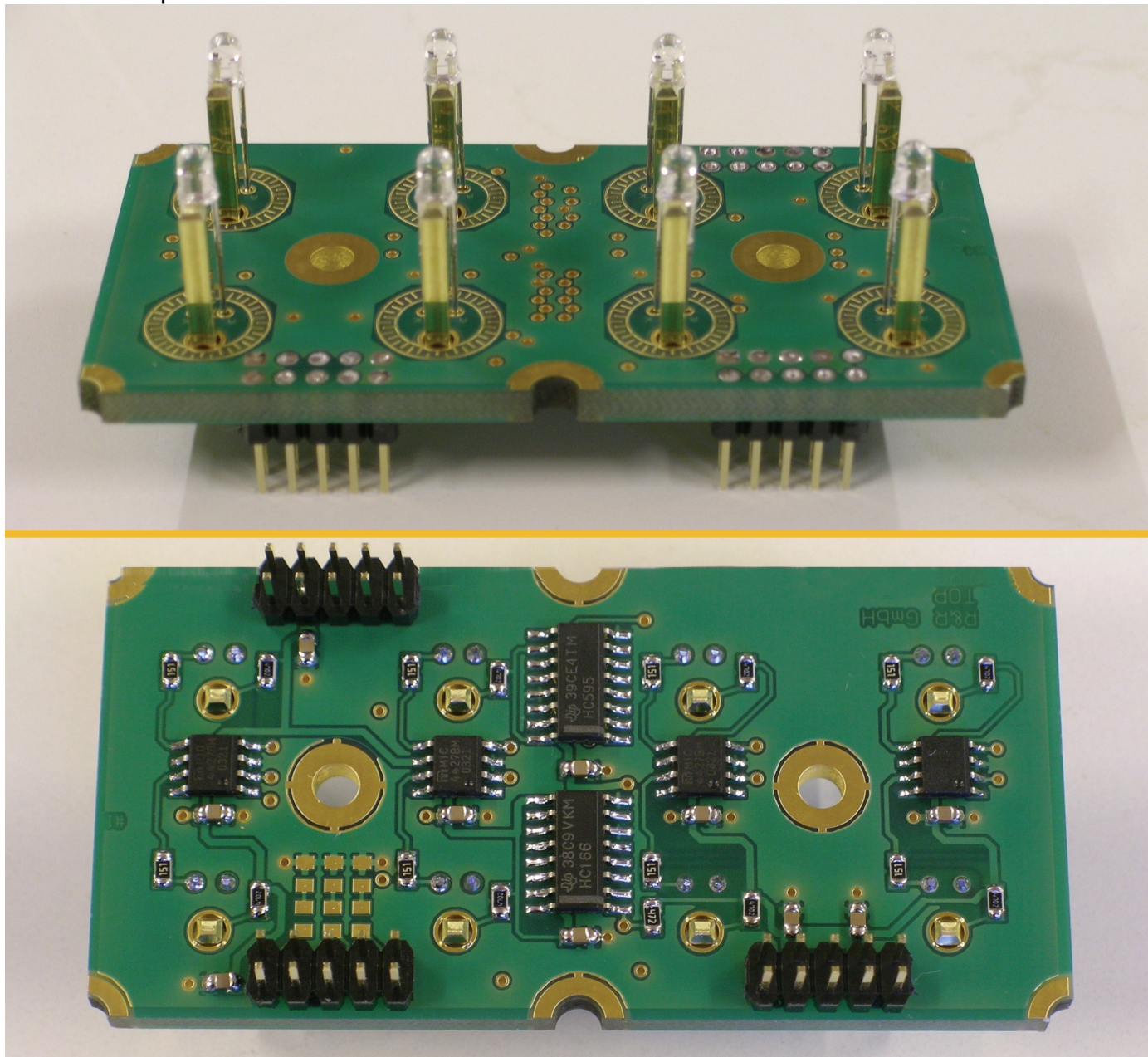
Typ LT4, 18x18 mm flach oder mit Fingermulde
Betätigungskraft 2N
(optional 1N)
Hub 1.2 mm
Lebensdauer > 2 Millionen Hübe
Schutzart IP65 – staub- und strahlwasserdicht
Beleuchtung 2farbige LED
Beschriftung über Einlegeschildchen möglich

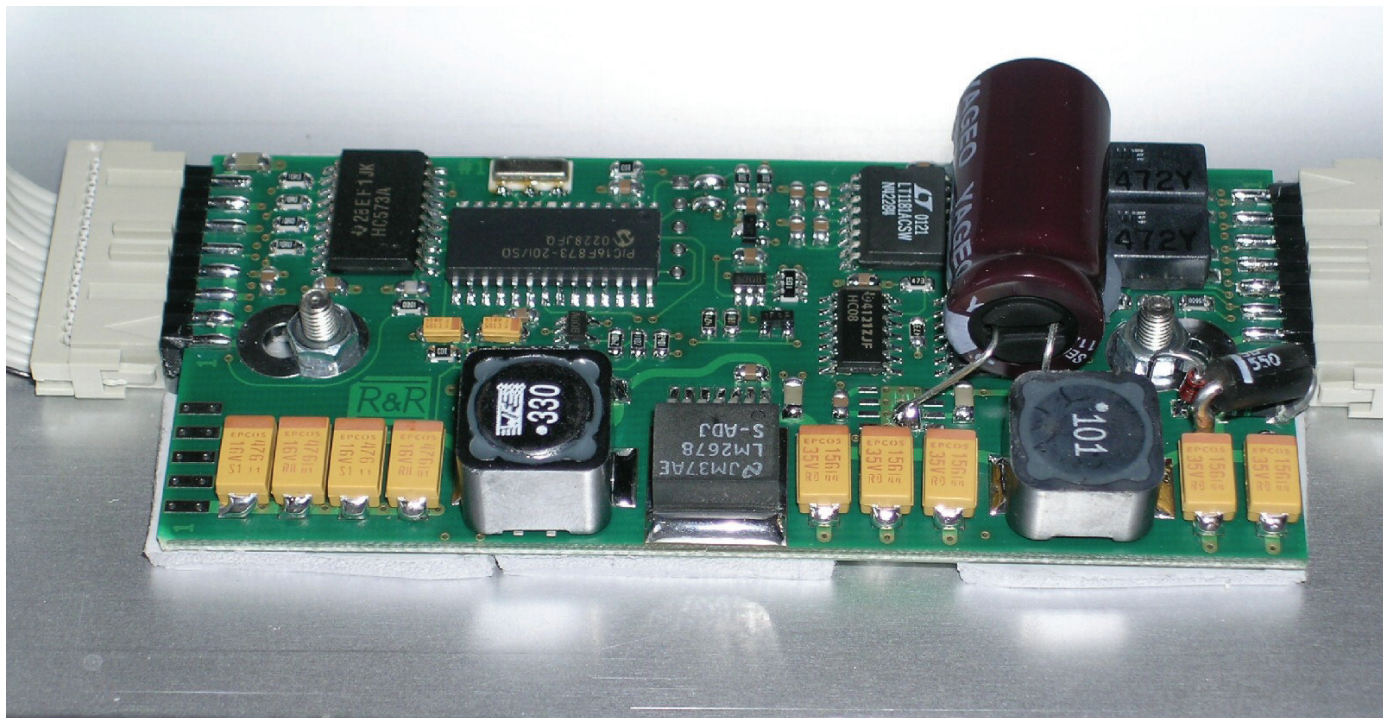
Layout
Leiterplatte

4x4 Tasten
RR-P-378, Grundmodul 4x2 Tasten
(bei größeren Gehäuse in Schritten von 4x2 Tasten
beliebig erweiterbar)



Tastaturleiterplatte RR-P-378 nahtlos anreihbar



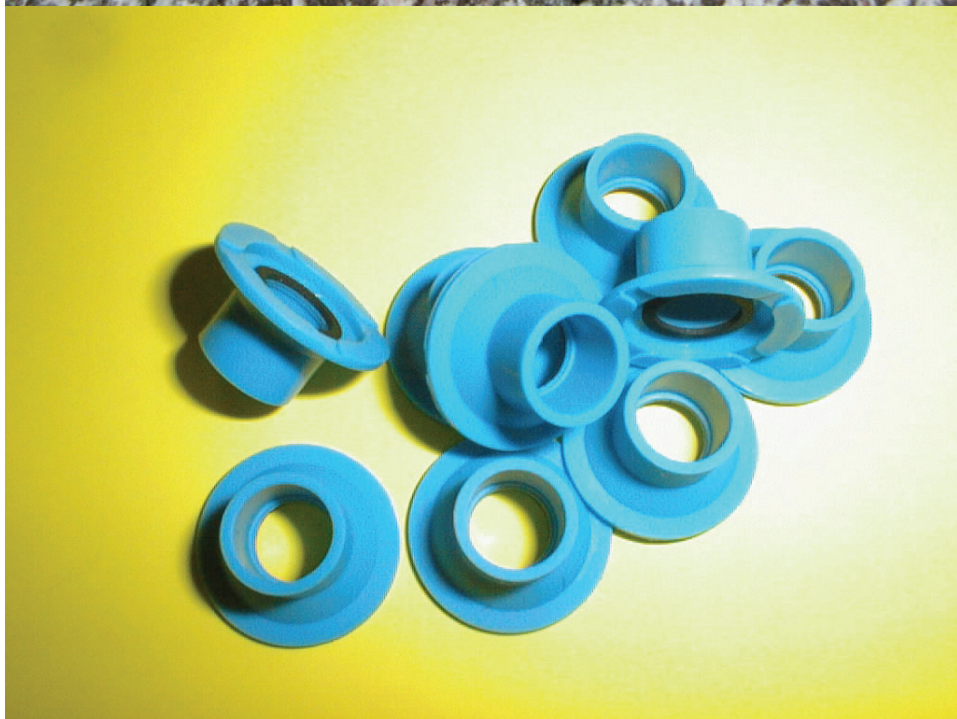


Controller	RR-P-395
Softwarebeschreibung	Schnittstelle RS422 oder RS232C
Signalgeber	Stromversorgung 12 bis 24 V DC
	siehe DNR 8089
	Piezosummer

Schaltelement DNR 11001
Betätigungskraft 1N
Hub 1.2 mm

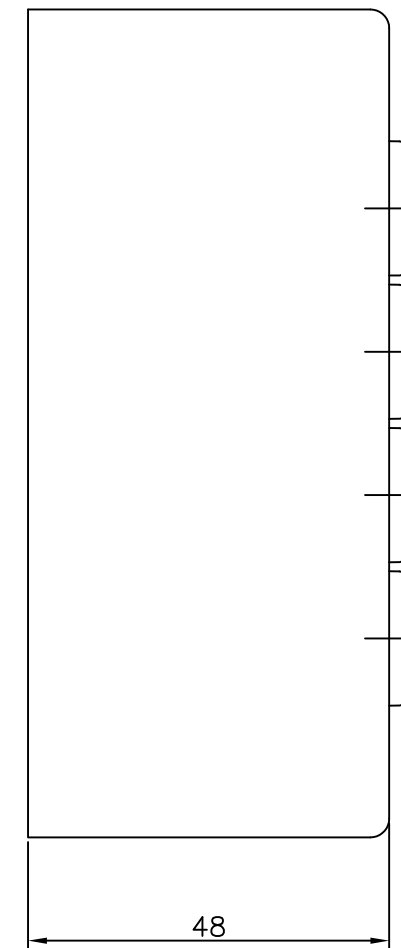
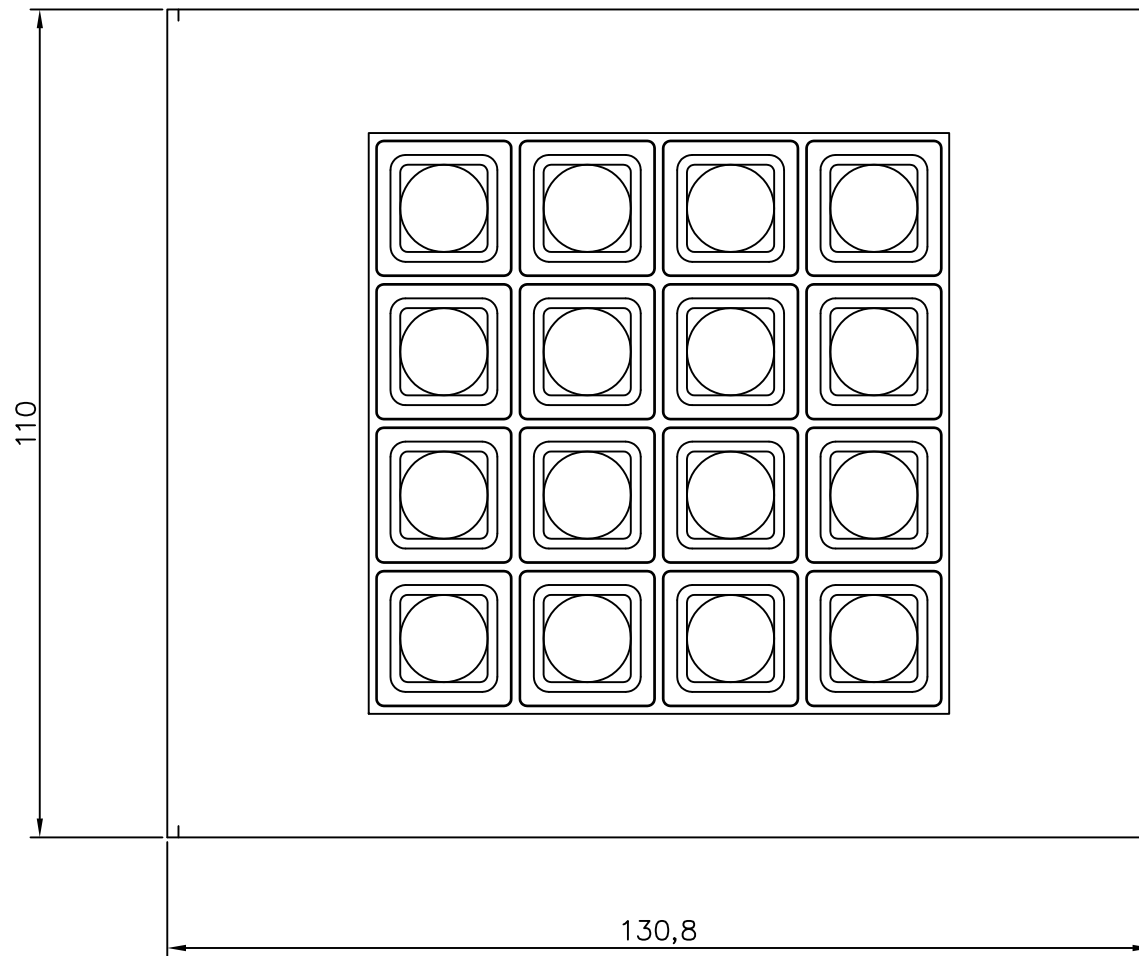
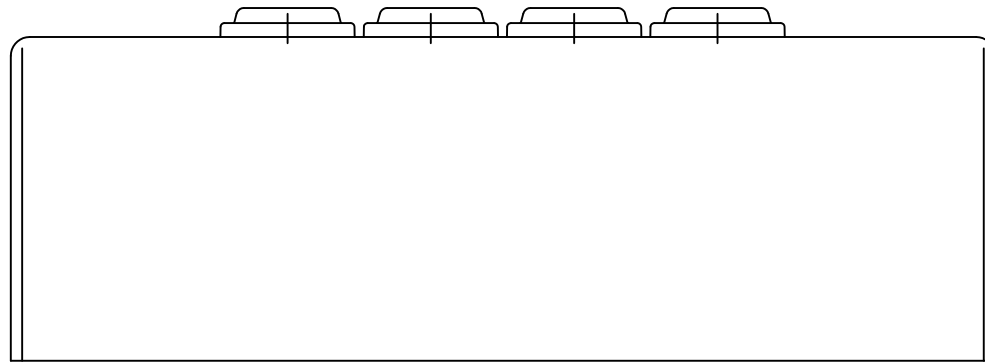


Schaltelement DNR 7467
Betätigungskraft 2N
Hub 1.2 mm



Stecker

Rundsteckverbinder M16x0,75 8polig



www.RuRGmbH.de info@RuRGmbH.DE

Für diese Unterlage behalten wir uns alle Rechte vor (DIN34)

				R&R GmbH	Maßstab	Stück
				78148 Gütenbach	Werkstoff	
				Tel. 07723/9186-0		
				Datum	Name	
				Bearb. 6.10.03	P.Seewang	
				Gepr.		
				Norm		
					IKL4-114 RS422 2farbige LED Pulttastatur	
					DNR 12385	
					Blatt	
Zust.	Änderung	Datum	Name	Urspr.	Ers. für:	Ers. durch: