



R&R - Joystick IJ114-4 - für raue Umwelt -

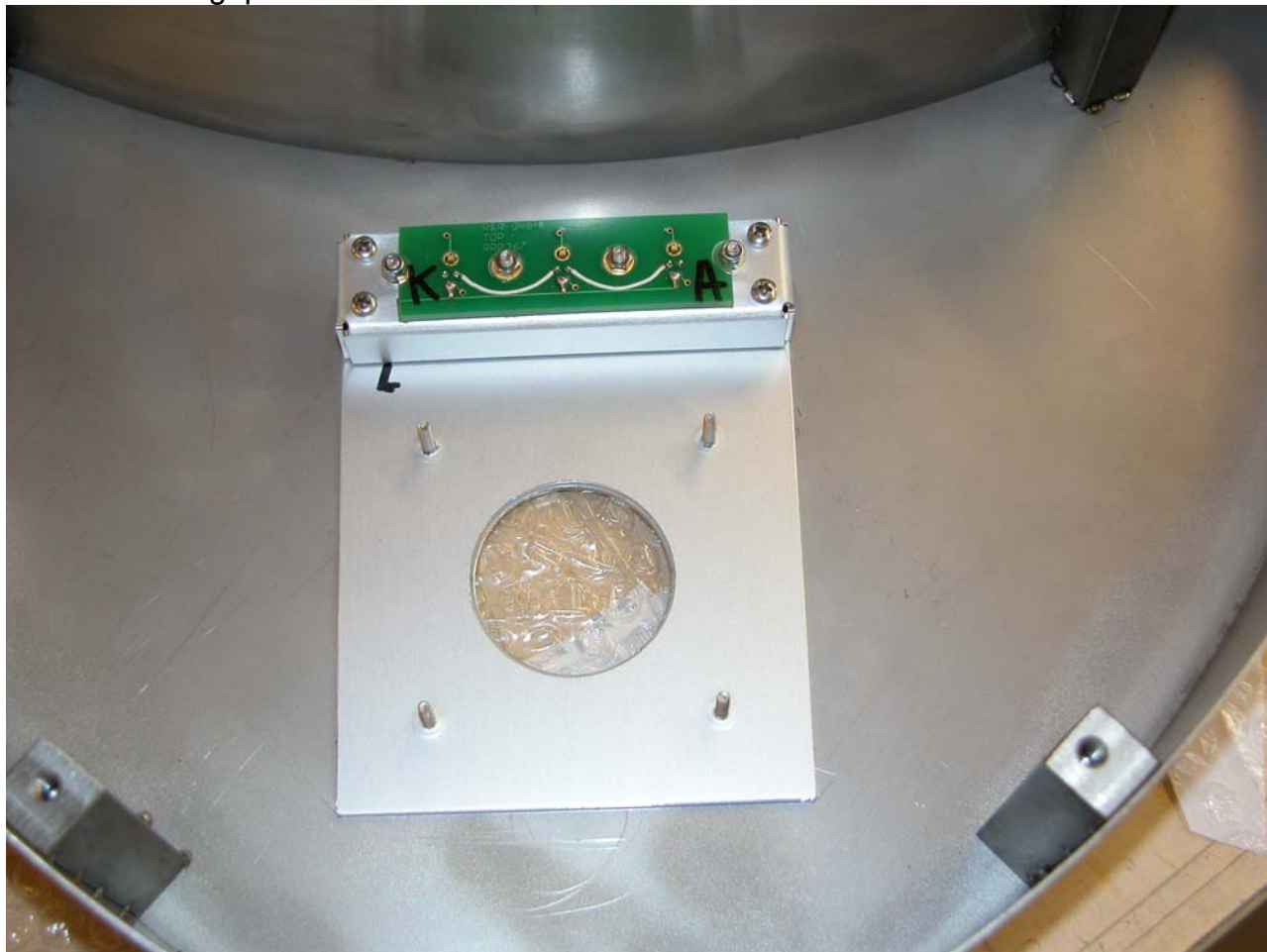
Foto oben – Einbaubeispiel in einer Edelstahlkonsole
(Edelstahlkonsole ist nicht Bestandteil des Gerätes)

Joystick-Hebel mit Controller

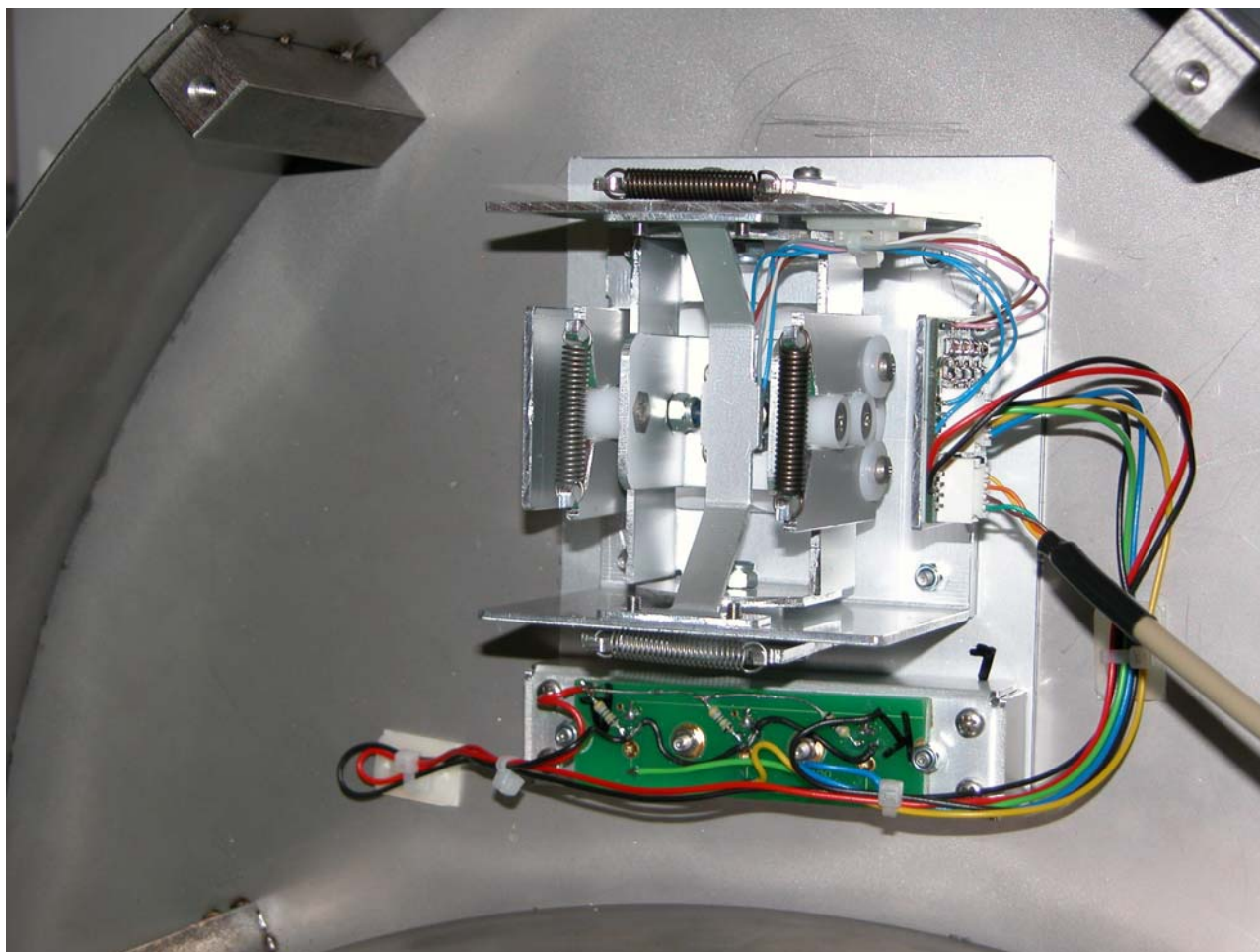


R&R Joystick IJ114-4

IJ114-4 Montageplatte mit Tastaturmodul



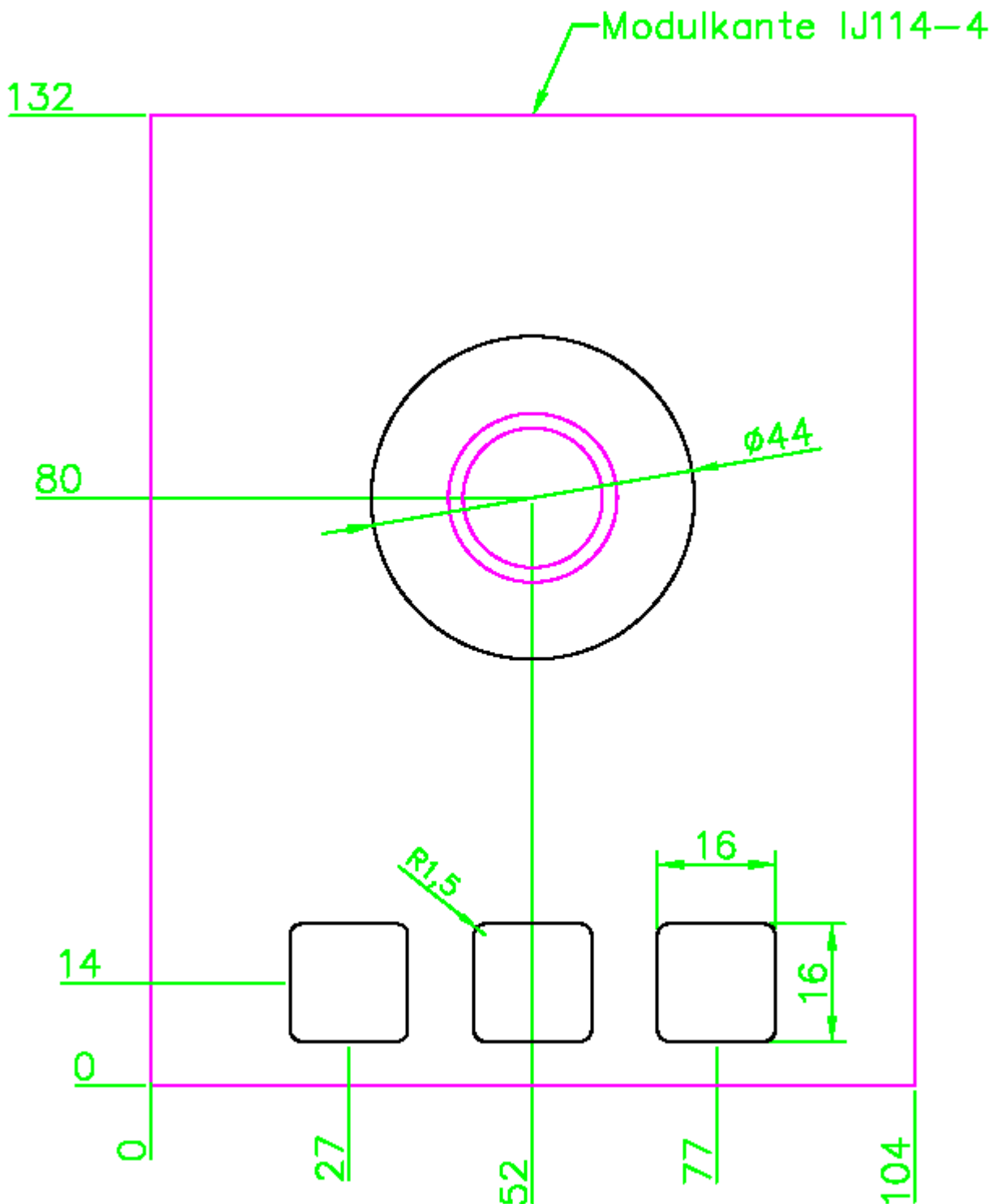
Ansicht von hinten mit eingebauten Joystick



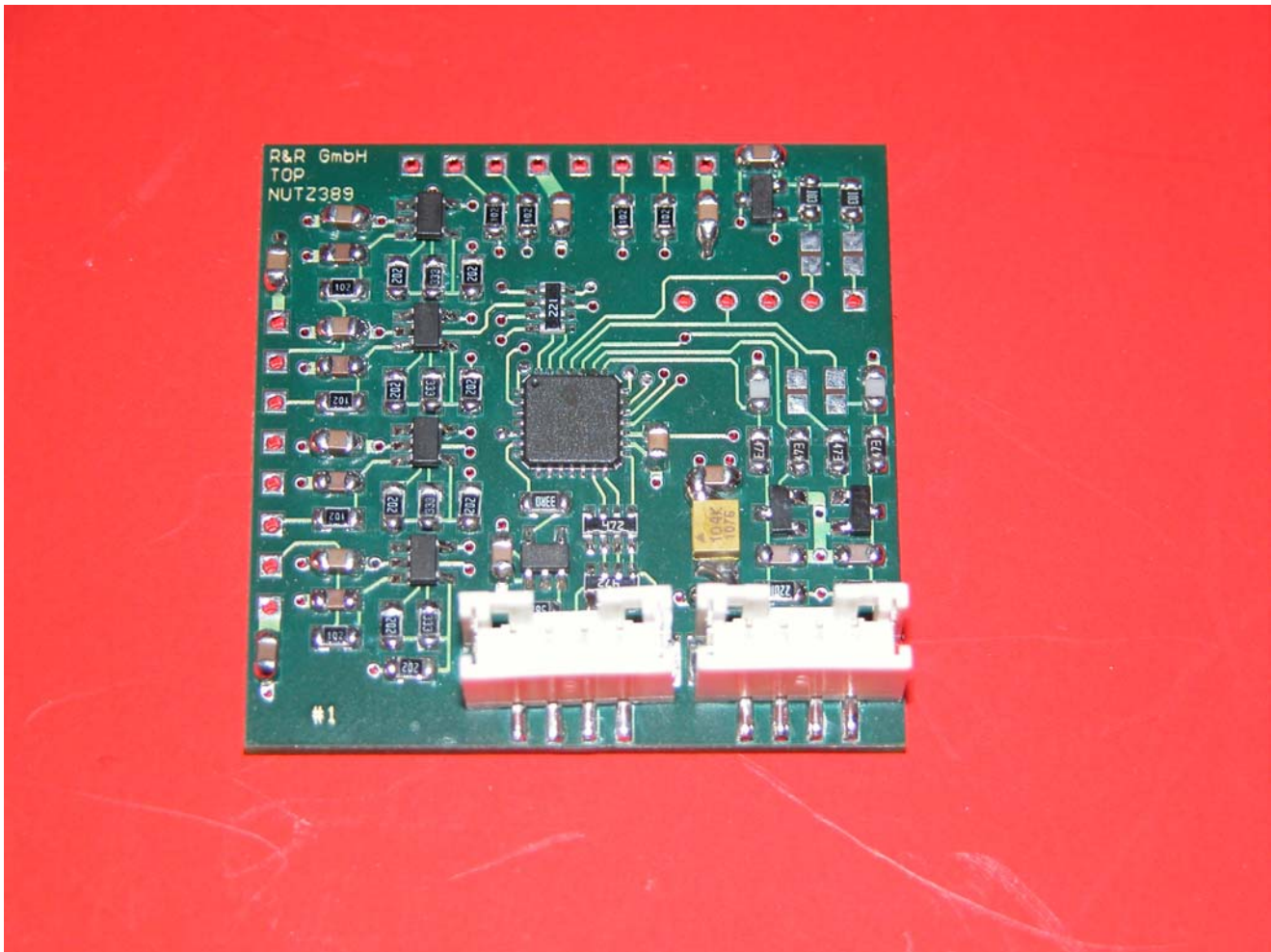
Material
B x H x T

Aluminium natur eloxiert
ca. 80 x 80 x 76 mm ohne Hebel
Hebel ca. 100 mm

Einbauskizze



Controller RR-P-386



Abtastung berührungslos
Maustasten
Schnittstelle
Stromversorgung
Schutzart
Treiber

Temperatur
Stecker
Einsatzgebiet

Magnetisch, Auslenkung = Richtung + Geschwindigkeit
1 Taste im Hebel, Hub 3 mm
PS/2
über Schnittstelle

-
kompatibel zu den meisten Mäusen, wie Microsoft,
Logitech, Genius u.s.w.
0 - 50 °C, optional -40°C bis 70°C
JST Serie PH Buchse Crimptechnik
Industrie-Tastaturen, IPC's, Steuerungen,
Fernsteuerungen