

R&R - Joystick IJ114-11 - für raue Umwelt -
 Kombinationsgerät PS/2 Maus IJ114-9 mit Metalltastatur IK810V5-1
 B x H x T ca. 275 x 170 x 79 mm ohne Hebel
 Hebel ca. 100 mm

R&R Joystick IJ114-11

Gehäuse-Material
Montage

Aluminium natur eloxiert
Klemmmontage



Bild IJ114-6

Bild IJ114-9



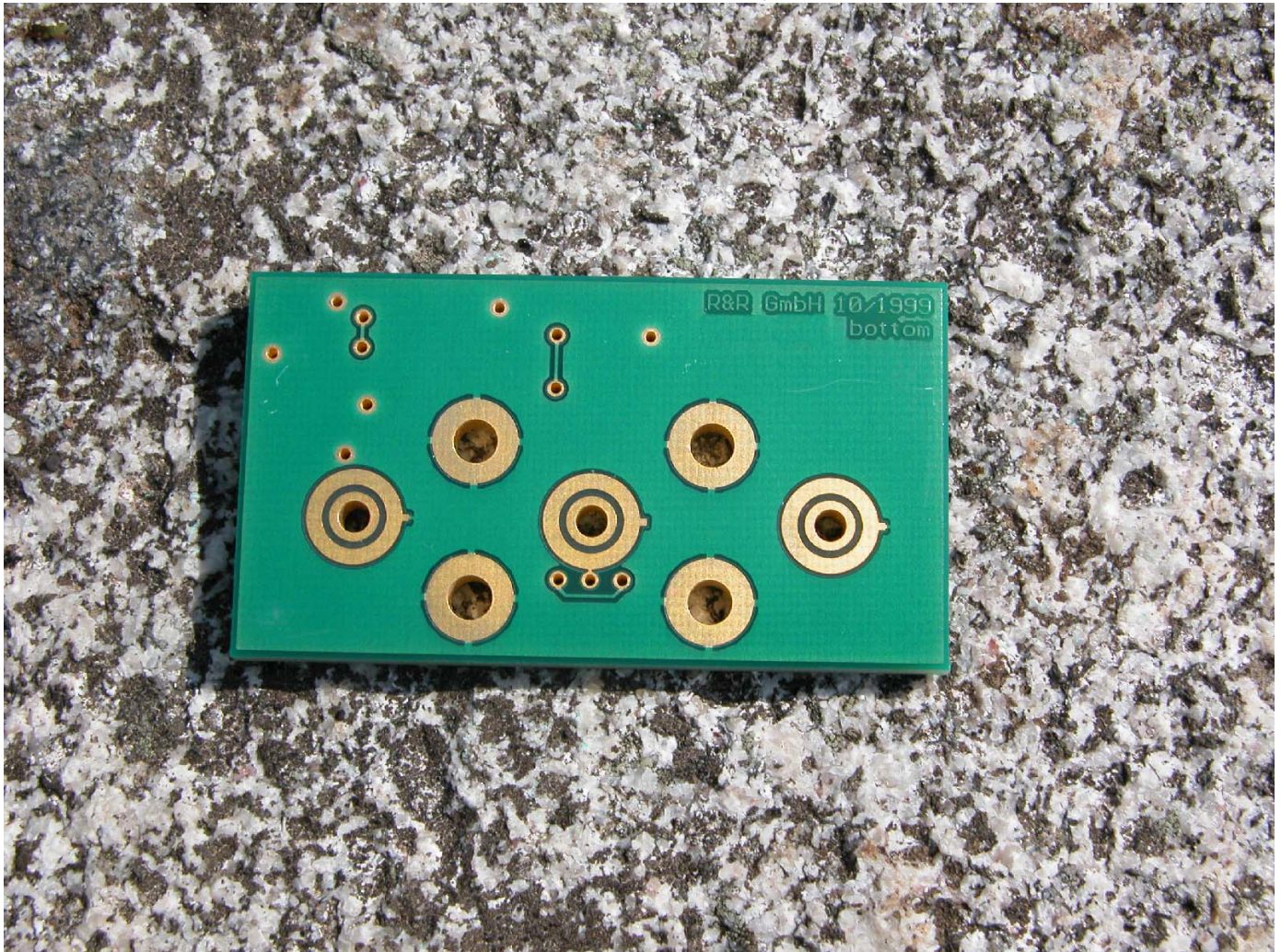
R&R Joystick IJ114-11

Hebel - Material
B x H x T (IJ114-9)

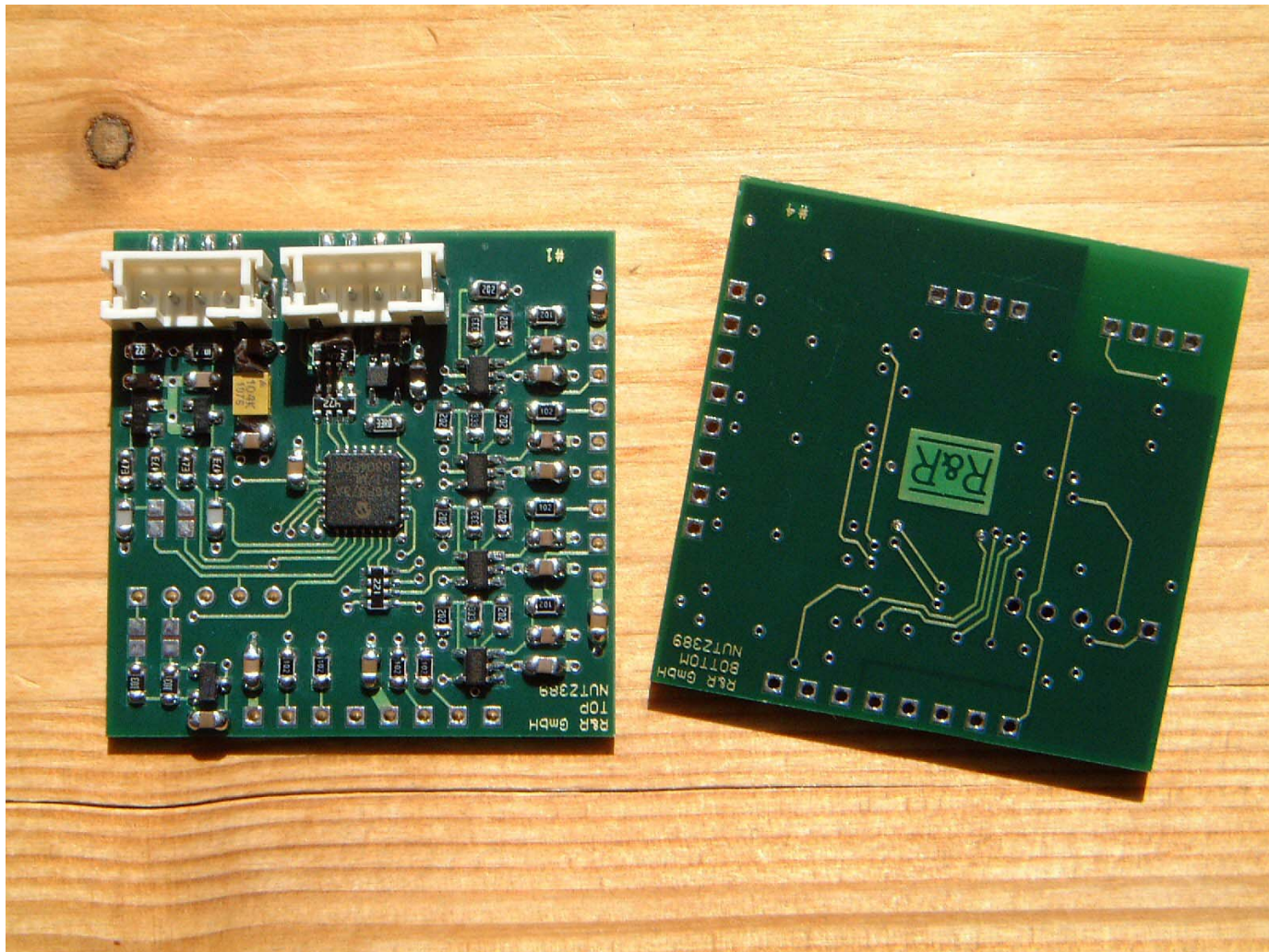
Aluminium natur eloxiert
ca. 80 x 80 x 76 mm ohne Hebel
Hebel ca. 100 mm

Abtastung berührungslos
linke Maustaste
mittlere, rechte Maustaste
Tastatur-Platine RR-P-229

Magnetisch
im Hebel integriert 3mm Hub, 3N
2 Tasten Typ V5, Hub 3 mm, 3N
Raster 19.95 mm, max. 3 Tasten



Controller RR-P-386



Stromversorgung
Schnittstelle
Schutzart

über Schnittstelle
PS/2
-

Temperatur

0 - 50 °C, optional -40°C bis 70°C

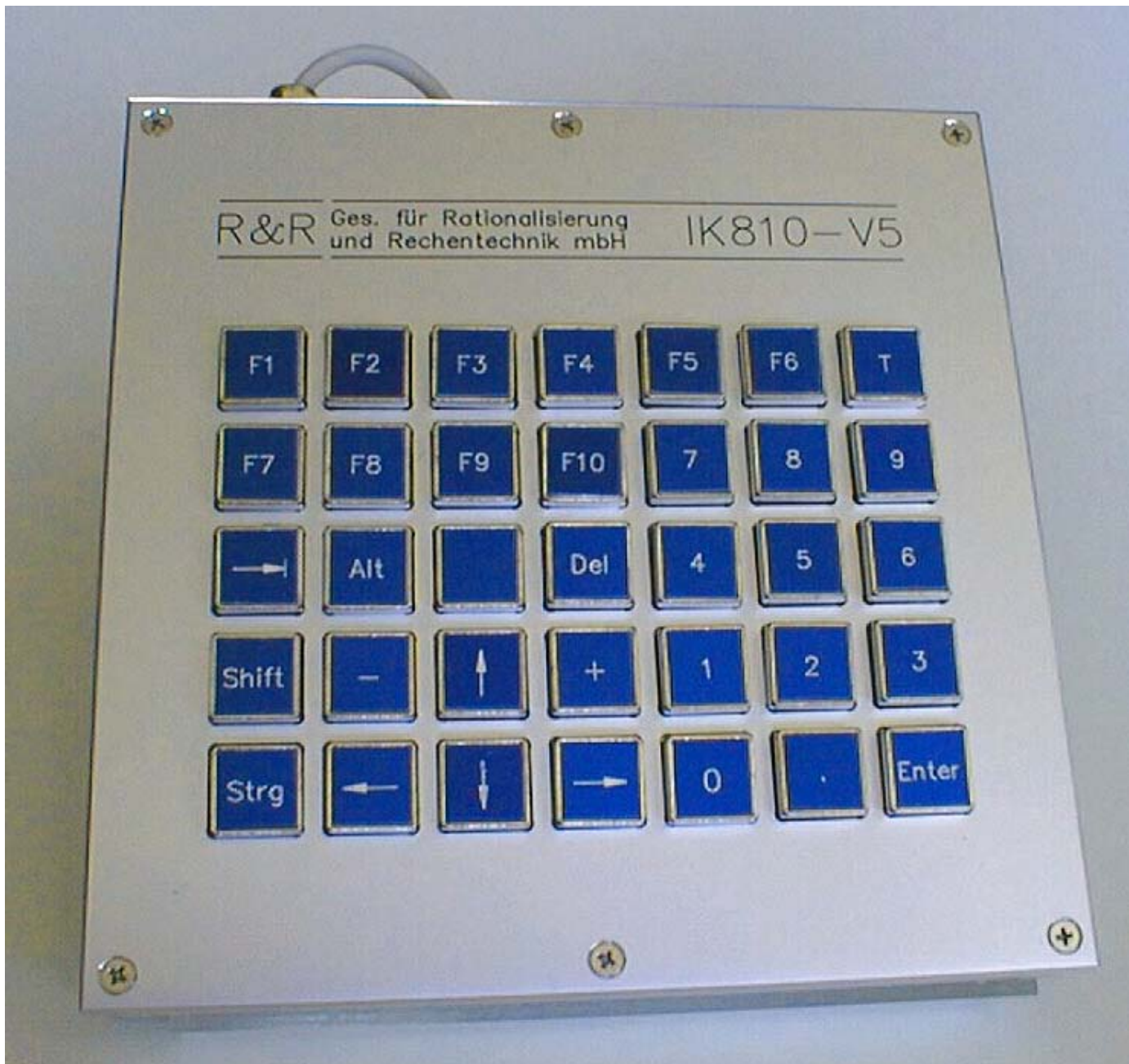


Bild IK810V5

Schutzart	IP 6 5 (Schutz gegen Staub und Wasser)
Temperatur	0 bis +50°C
Gewicht	ca. 2 kg
Kabel	3 m
Stecker	5 pol. DIN 05 (AT) oder Mini DIN 06 (PS2) Diodenstecker
Optionen	Temperaturbereich -30°C bis + 80 ° C
Controller	(PS/2) AT-kompatibel, Watchdog, n-key-rollover
Tastatur	

Tasten	patentierte R&R-Tasten, Hub / Betätigungskraft 3 mm / 1N, 3 mm / 3 N oder 1.2 mm / 1N deutlicher Druckpunkt, Lebensdauer > 3 Millionen Hübe Kontakt und Führungselemente im gedichteten Raum vandalensichere Metalltastenkappen V5, Zn-Druckguß vernickelt
Tastenanordnung	Layout, 3 x 4 Tasten, Raster 38.1 mm Layoutvarianten nach Kundenwunsch, max. 5 x 7 Tasten Beschriftung graviert, Tastenbelegung frei wählbar

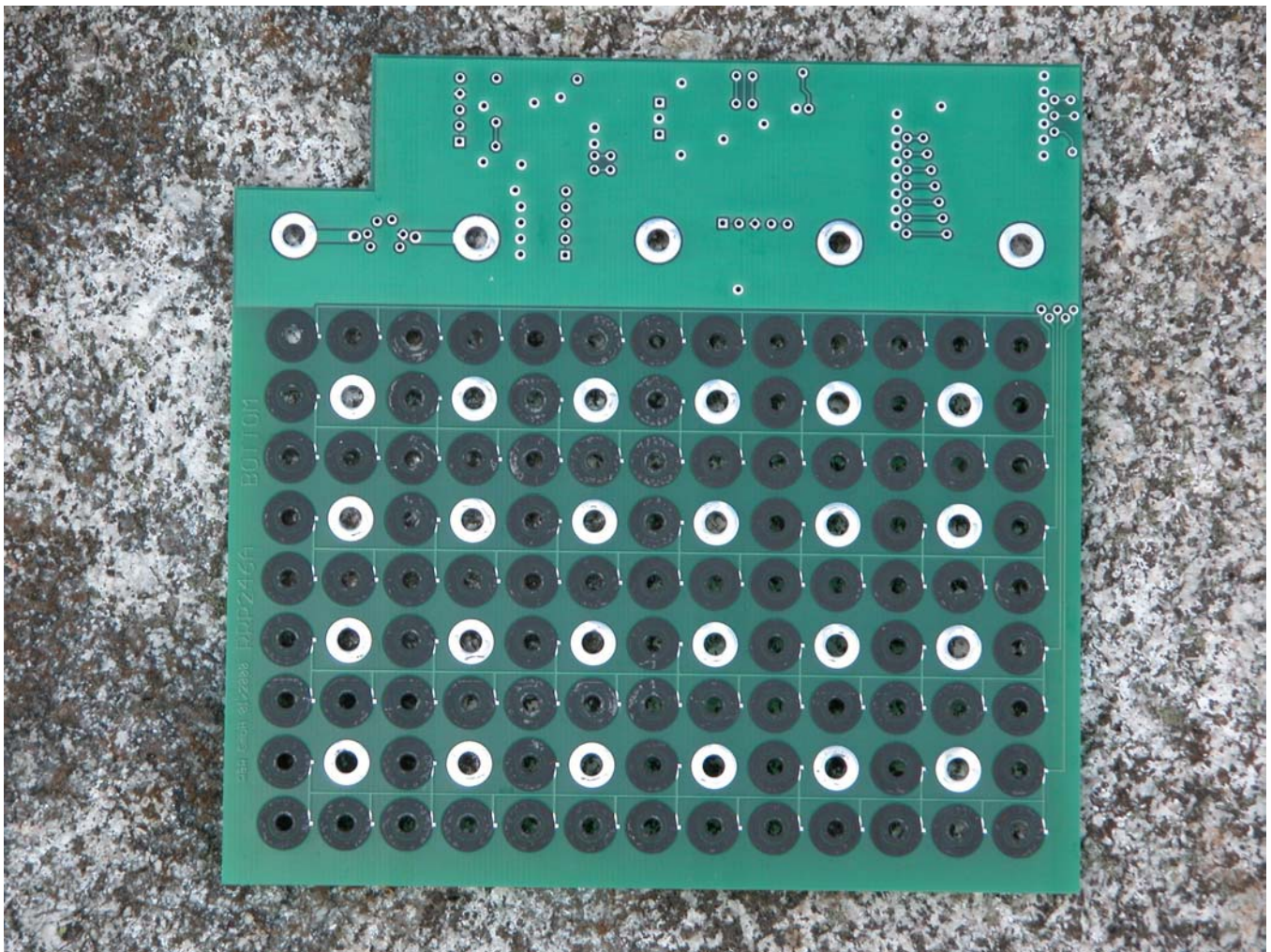


Bild: Tastaturplatine RR-P-246 mit PS/2 Controller