

R&R Industrie-Leuchttastatur IKV6-121-X – für raue Umwelt

Frontplatte

Aluminium natur eloxiert
oder Edelstahl gebürstet

BxHxT

ca. 130 x 190 x ca* 52 mm

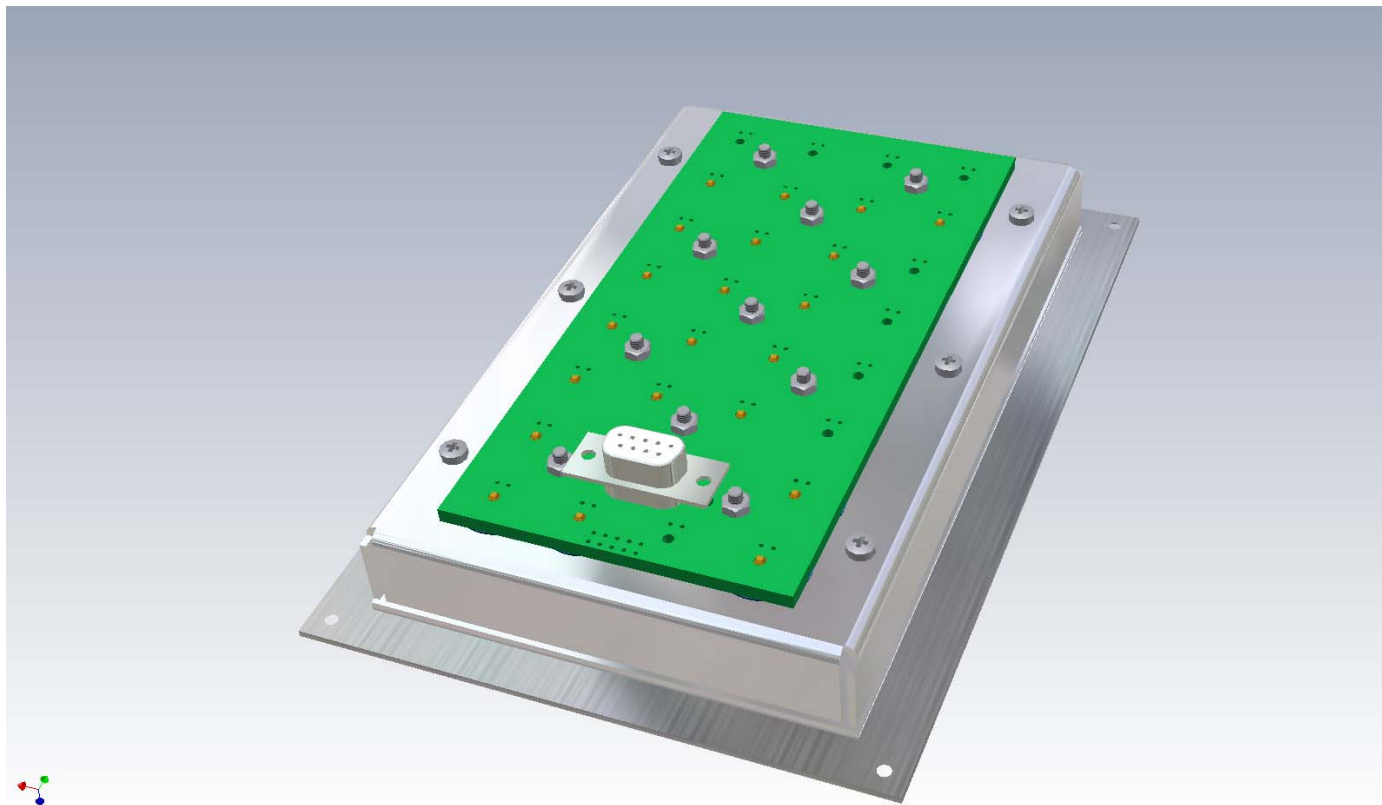
Einbauausschnitt

ca 108 x 172 mm

Preliminary IKV6-121

Varianten
IKV6-121

Kurz-Beschreibung
Frontplatte 130 x 190 x 1.5 mm für Senkschrauben
Rückseite offen, 32 Tasten jede einzelne Taste ansteuerbar
RR-P-418 Schnittstelle RS232C



Taste

Typ V6
Beschriftung graviert
Schaltelement DNR 7467 Betätigungskraft 2N / Hub 1.2mm
Schaltelement DNR11001 Betätigungskraft 1N/ Hub 1.2 mm
Kontakt und Führungselemente im gedichteten Raum

Schnittstelle RS232C und RS422
Dokumentation Programmierung und Schnittstellenbelegung
siehe DNR 8089

Ansteuerung Programmierung siehe DNR 8089
Die Tastatur ist Einbaukompatibel zu der Tastatur IKL4-121

Technische Daten

Stromversorgung

24V \pm 10%, absolute Grenzwerte 18 bis 30V

Die Stromaufnahme beträgt bei 24V ca. 1,2A (IKL1-3x12) wenn alle Lampen eingeschaltet sind.
Der Anschluß der Stromversorgung erfolgt über den 15pol. Sub-D-Stecker oder
Pfostenverbinder

Tasten

Die Funktionsweise der Tastaturabtastung ist 'all key roll over'.

D.h. wenn eine Tasten festgehalten, werden alle weiteren Taste immer noch erkannt.

Belegung Tastennummern**IKV6-121**

0	1	2	3
4	5	6	7
8	9	10	11
12	13	14	15
17	18	19	20
21	22	23	24
25	26	27	28
29	30	31	32

Die Betriebstemperatur der Module darf im Bereich von 0 bis 70°C liegen.
(optional erweiterter Temperaturbereich)

Schnittstelle

Die Parameter der Schnittstelle sind:

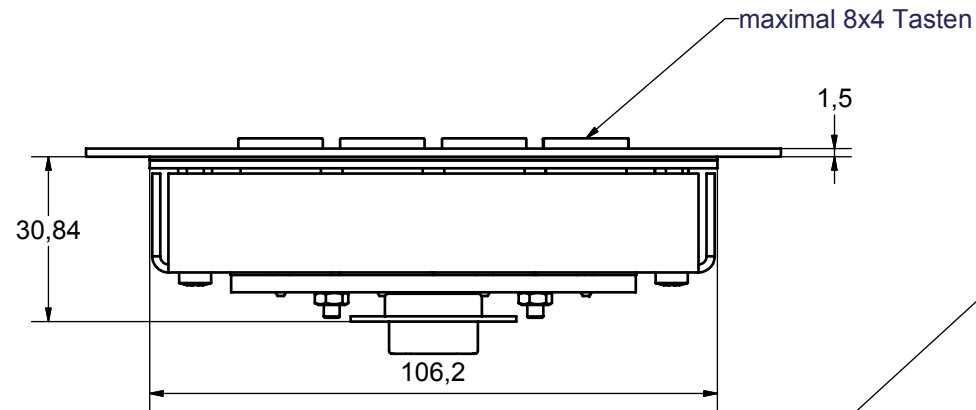
asynchrone serielle Übertragung, 4800 baud, no parity, 8 databits, 1 stopbit

Die Schnittstellensignale sind auf einen 15pol. Sub-D-Stecker herausgeführt.

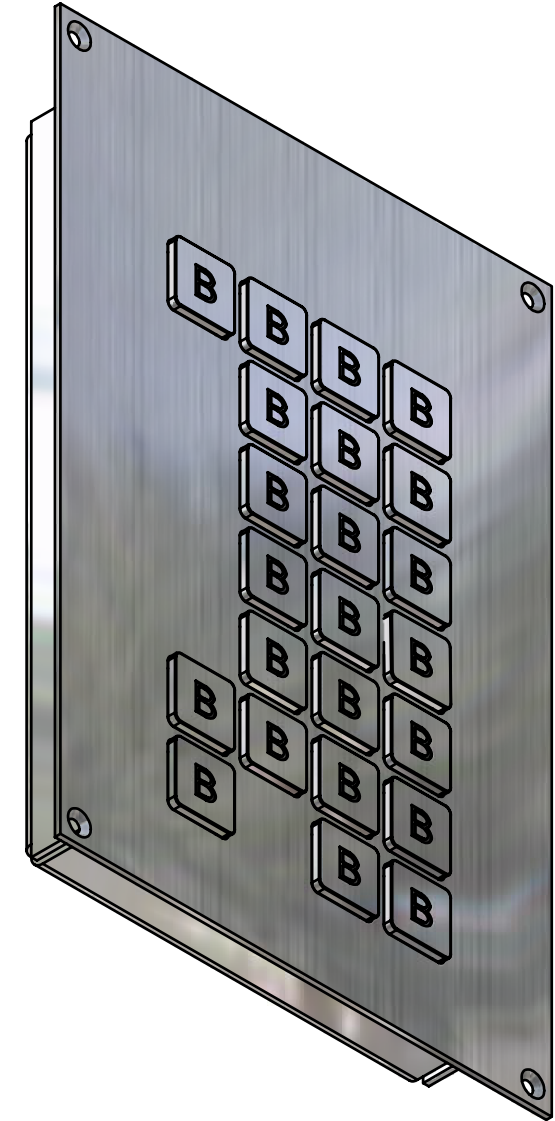
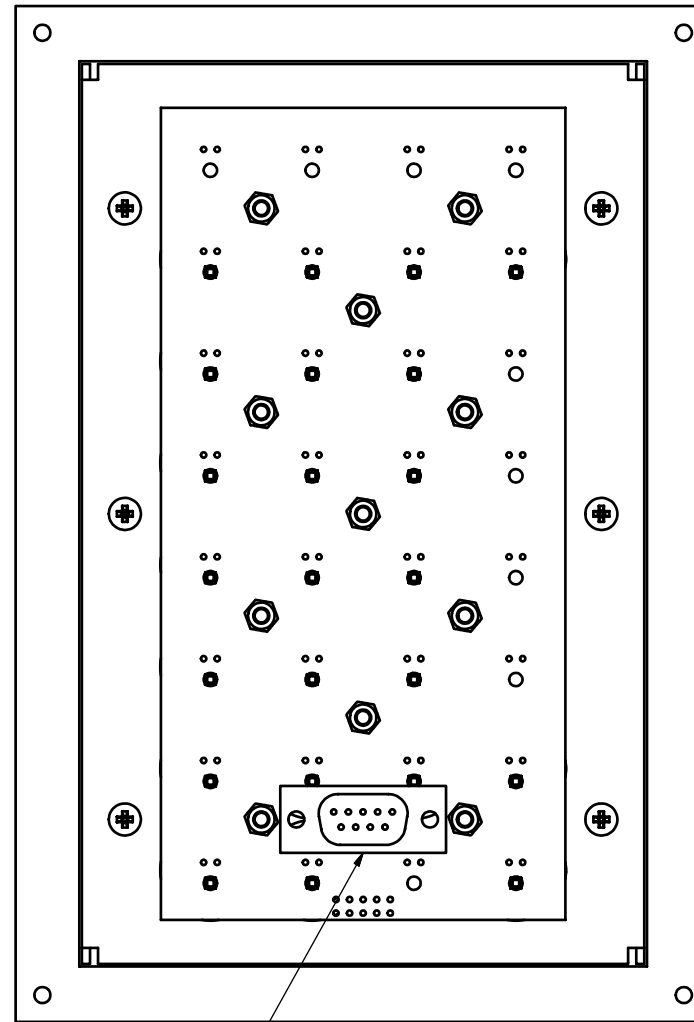
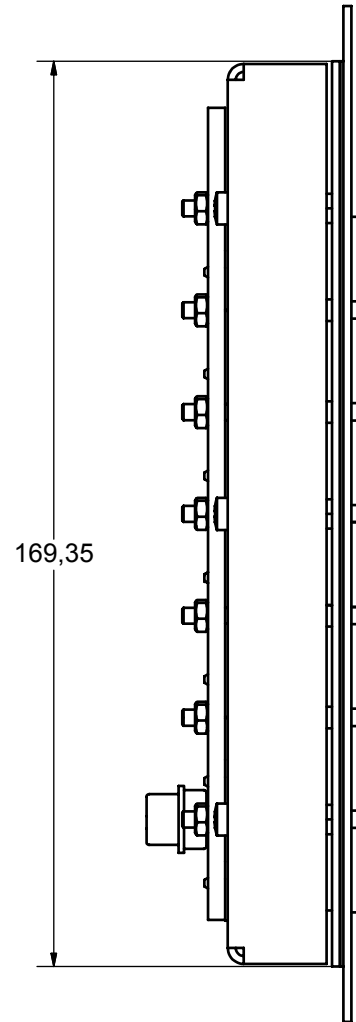
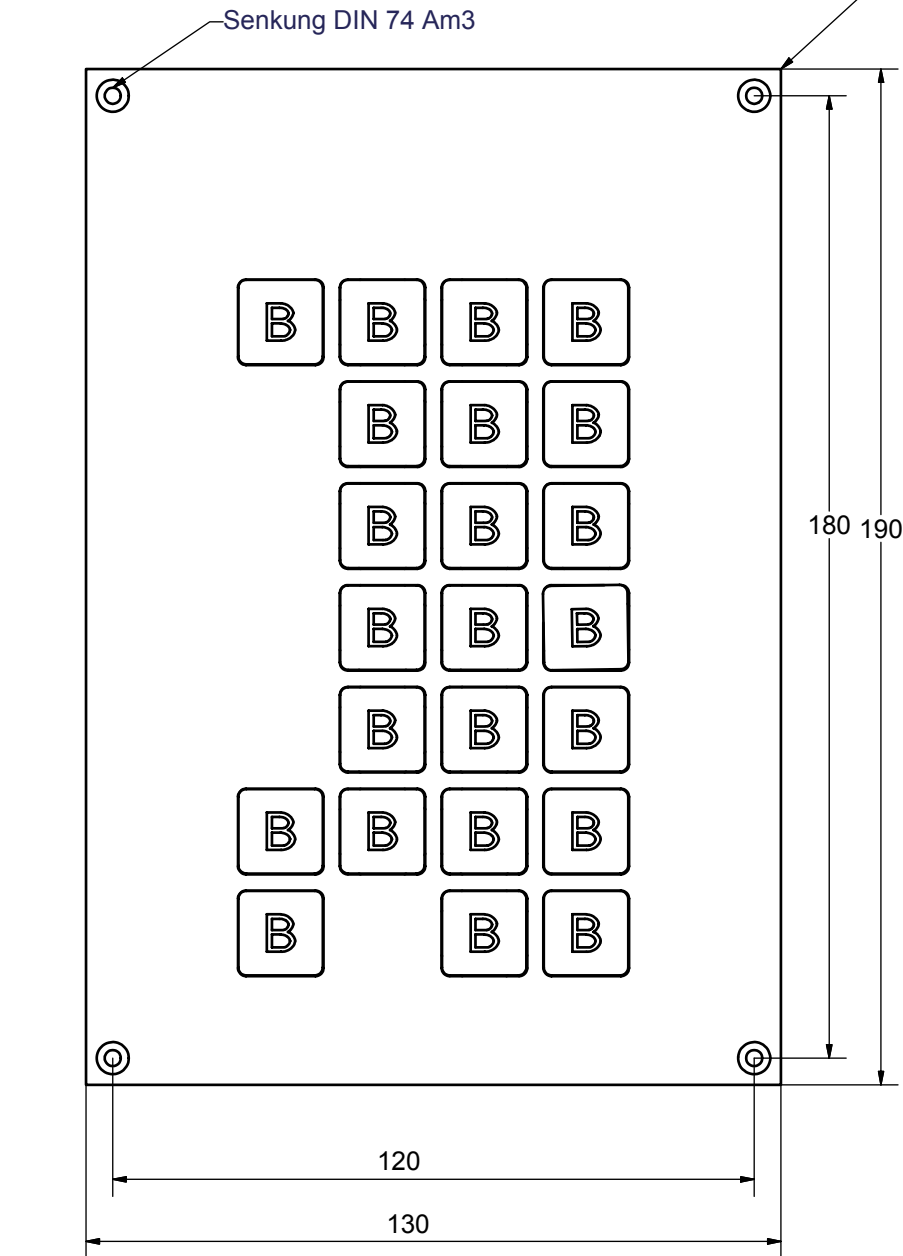
Signal	Pin#	Signal
Signal-Masse	1	
	6	
	2	
	7	
	3	
	8	
	4	
	9	
	5	

*1 Die Signale werden nicht verwendet. Die Anschlüsse müssen offen bleiben!

*2 RS422/RS232C Bei der nicht verwendeten Schnittstelle müssen die Anschlüsse offen bleiben.



Frontplatte und Tasten
aus Aluminium eloxiert oder Edelstahl gebürstet
Beschriftung graviert



IKV6-121 ist Einbaukompatibel mit IKL4-121

R&R GmbH 78148 Gütenbach Tel. 07723 91860					
		Datum	Name	IKV6-121 Zusammenstellung	
		Gezeichnet	29.04.2005 ps		
		Kontrolliert			
		Norm		dnr13795	
Status	Änderungen	Datum	Name	1 A2	