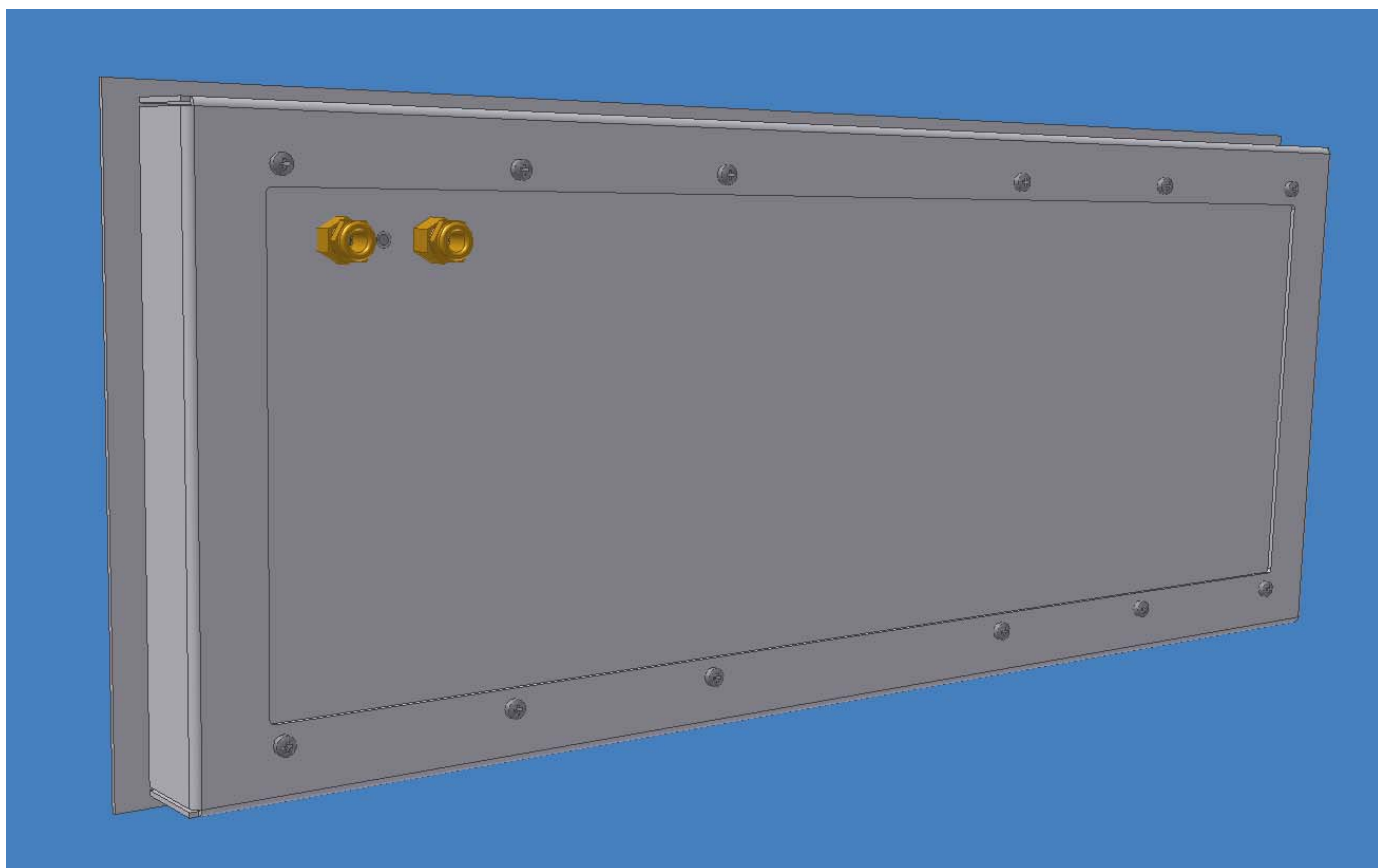




## R&R Industrietastatur IKMF2SV5-ES - für raue Umwelt -

Gehäuse	Aluminium natur eloxiert
Taste	R&R Metalltaste V5, Zn-Druckguß vernickelt Beschriftung graviert Optionen: Sonderausführungen und Ländervarianten
Schaltelement	DNR 4715 Betätigungskraft 1.5 N Schaltweg 1.2 mm
Maße	(B x H x T) ca. 500 x 200 x mm
Tastenanordnung Tasten	zusammengeschobenes MF2-Layout mit 102 Tasten oder WIN95 patentierte R&R Tasten, Kontakt- und Führungselemente im gedichteten Raum, langlebige Silikonschaltmatten mit deutlichem Druckpunkt, Lebensdauer > 3 Millionen Schaltzyklen (Betätigungskraft / Hub 1.5 N / 1.2 mm, 3 N / 3 mm)
Schutzart	<b>rundum</b> IP 65, staub- und strahlwasserdicht
Temperatur	Betriebstemperatur 0°C bis +50°C (Option: -40°C bis +70°C)
Gewicht	ca. 5 kg
Anschluß	Mini-DIN (PS2) -Stecker mit 3 m Kabel oder USB

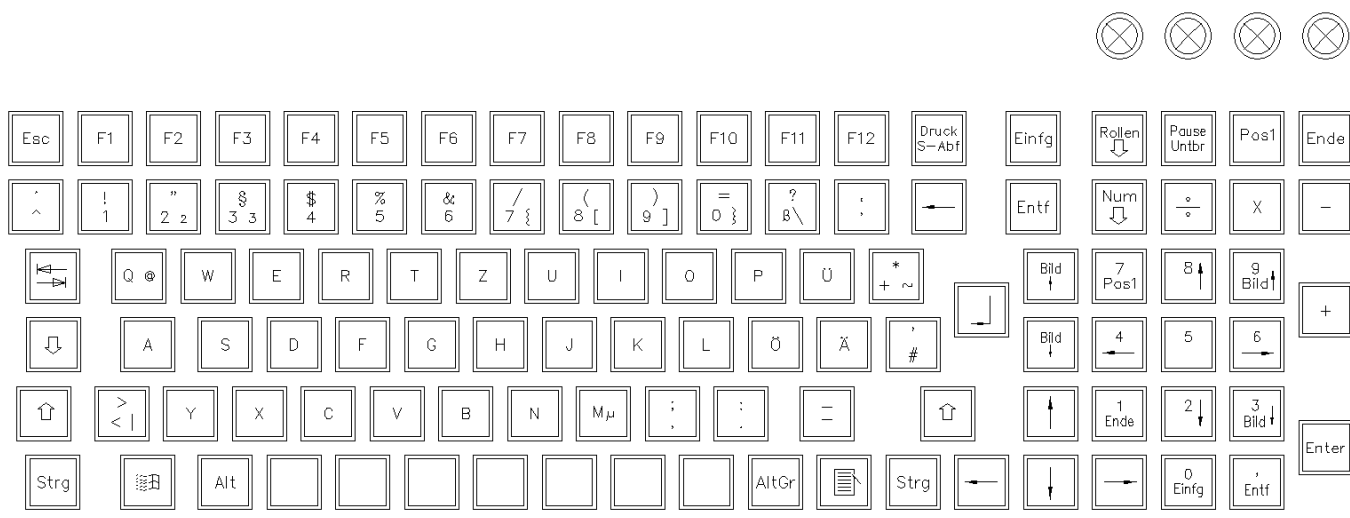


Maus                      Sensor Maus Schutzart IP65,  
Schnittstelle RS232C , PS2 oder USB

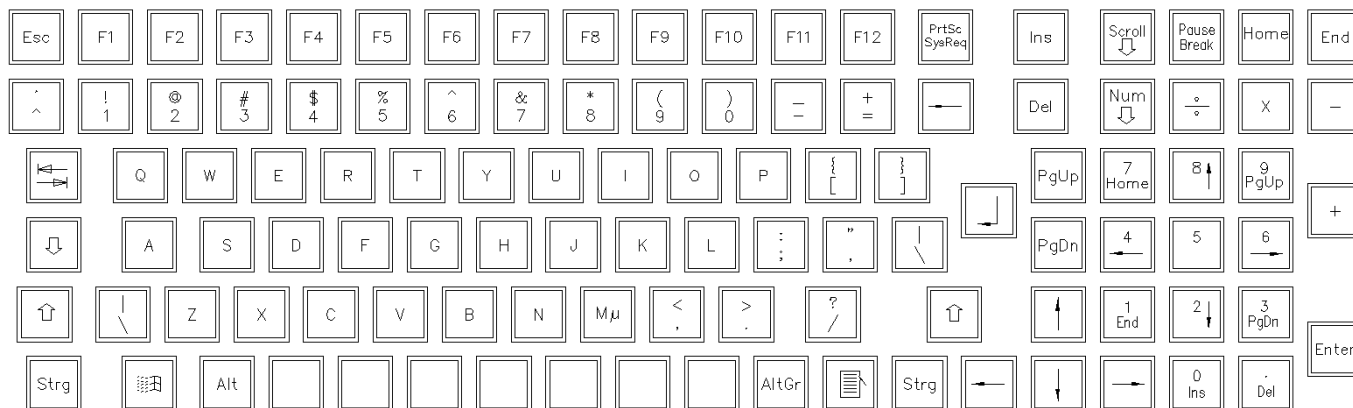
Anschluß                Mini-DIN 06 Buchse oder 9pol SuB-D

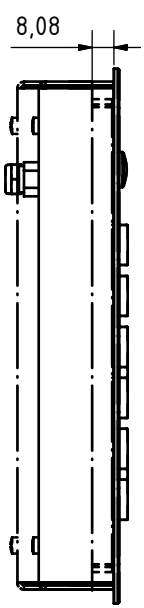
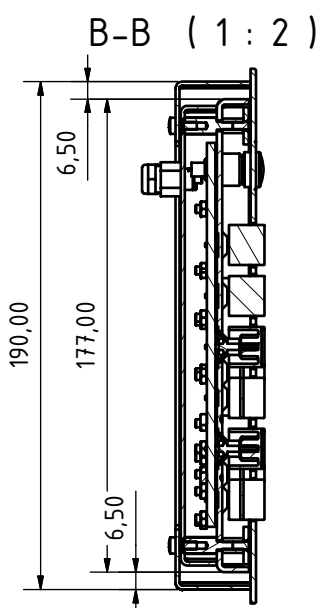
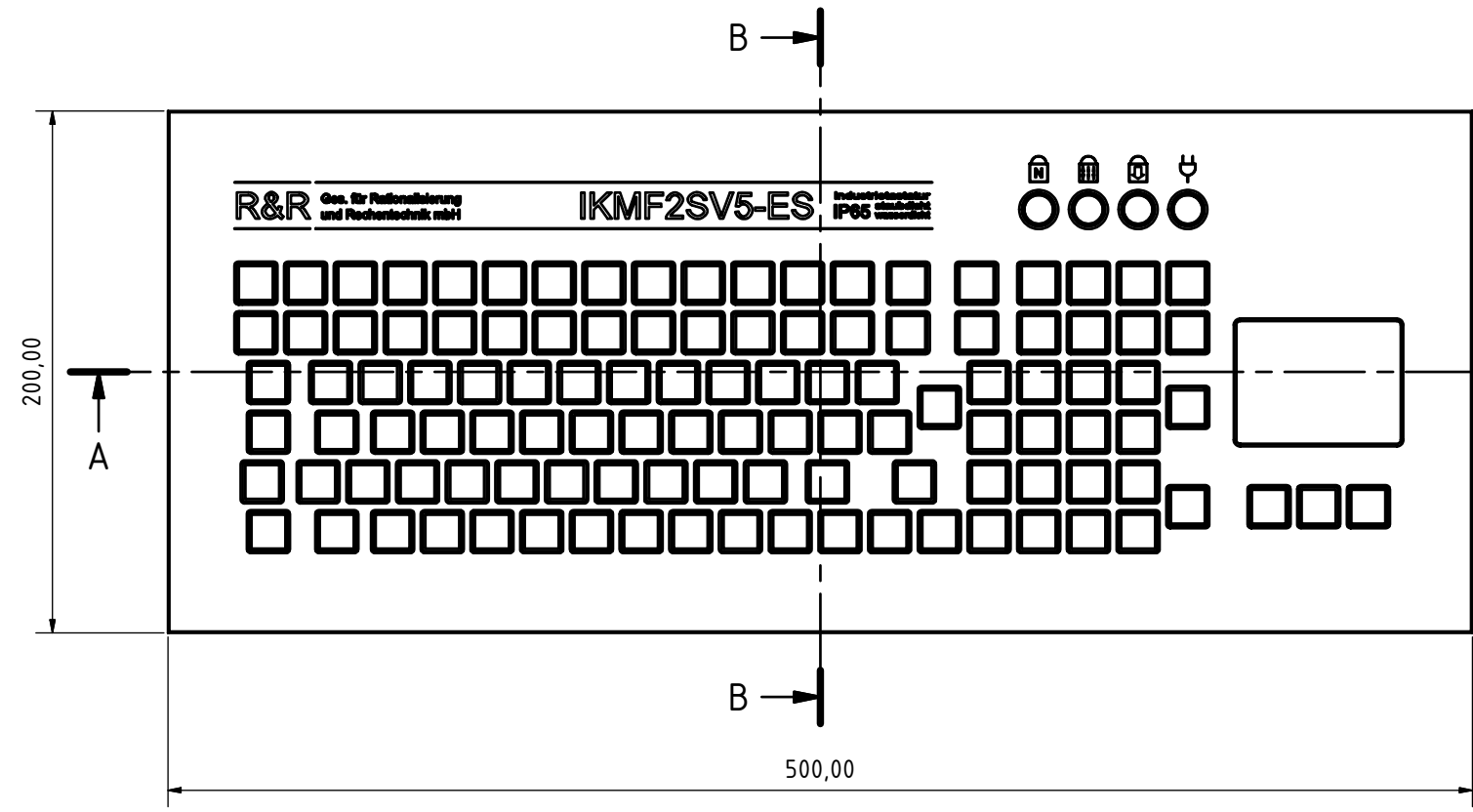
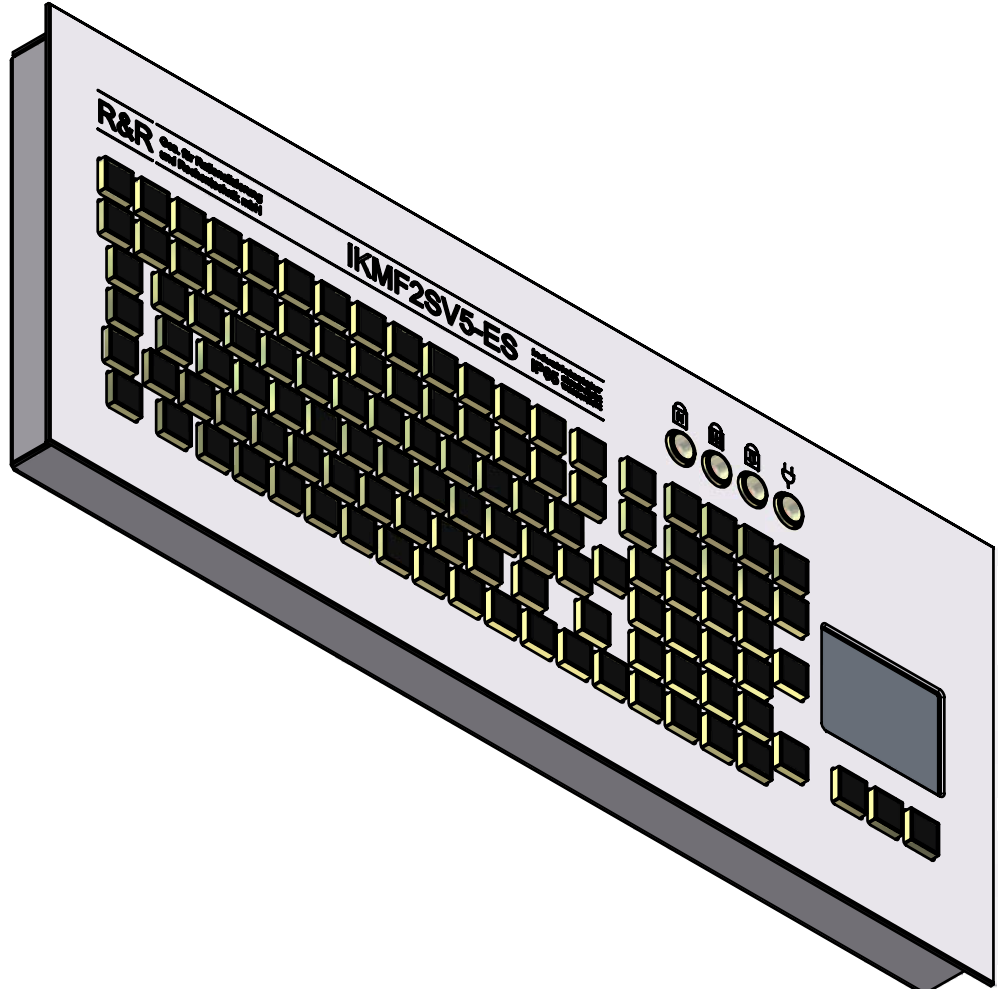
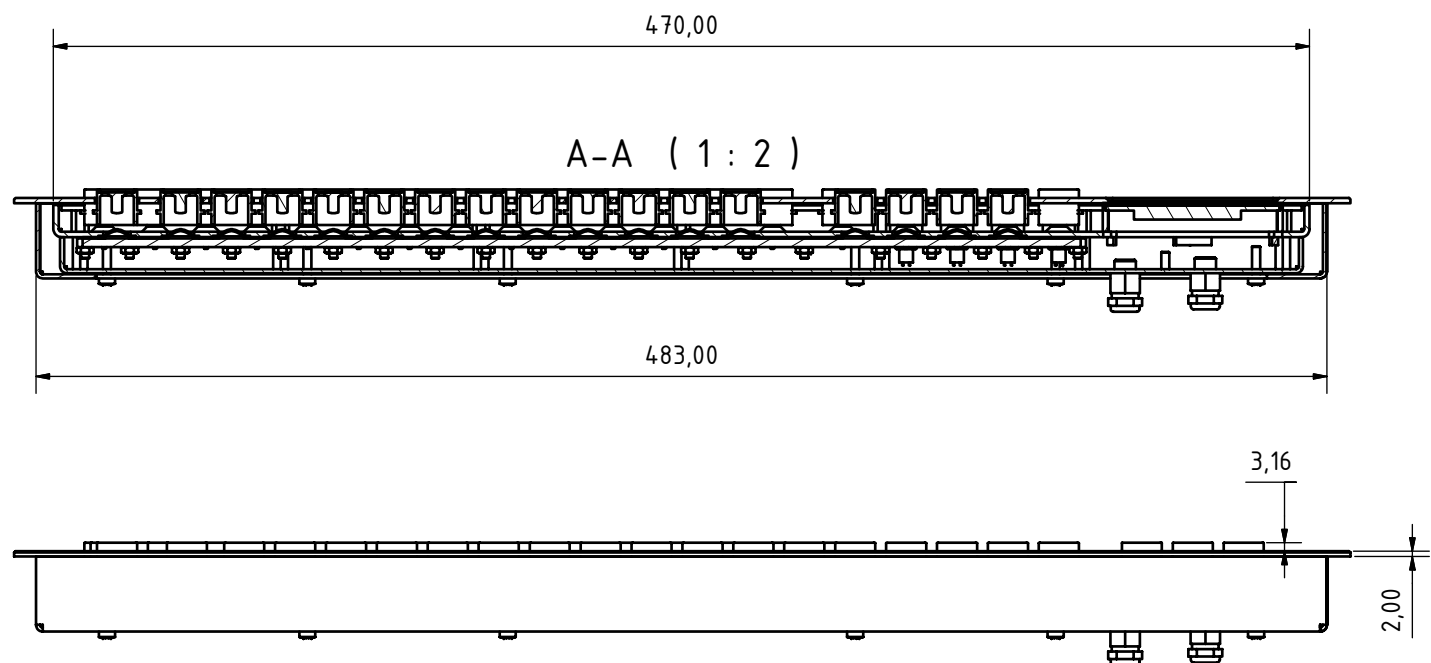


Layout deutsch



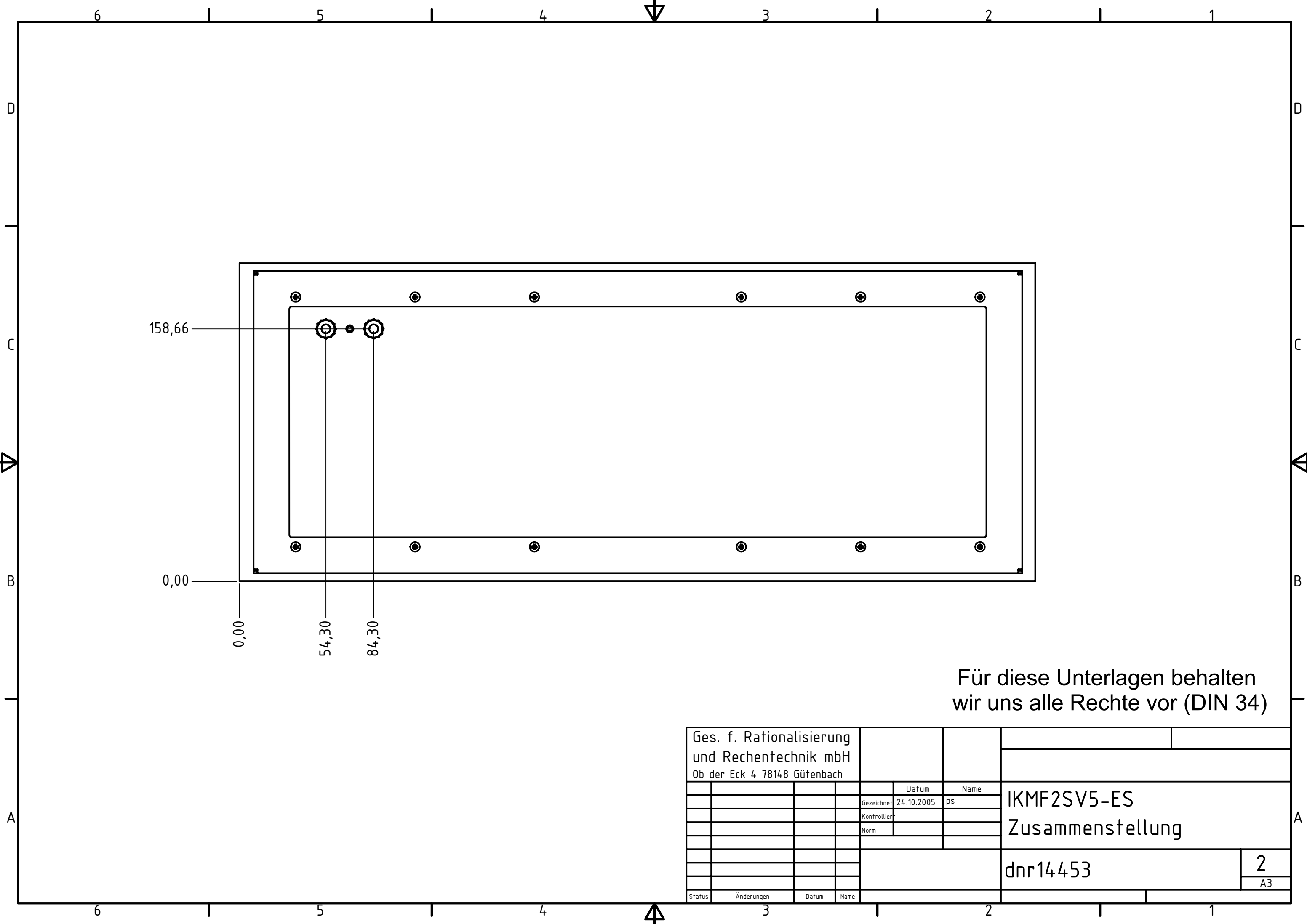
## Layout englisch





Für diese Unterlagen behalten wir uns alle Rechte vor (DIN 34)

Ges. f. Rationalisierung und Rechentechnik mbH Ob der Eck 4 78148 Gütenbach					
		Datum	Name	IKMF2SV5-ES Zusammenstellung	
	Gezeichnet	24.10.2005	ps		
	Kontrolliert				
		Norm		dnr14453	
Status	Änderungen	Datum	Name	1 A2	



Für diese Unterlagen behalten wir uns alle Rechte vor (DIN 34)

Ges. f. Rationalisierung und Rechentechnik mbH Ob der Eck 4 78148 Gütenbach							
				Datum	Name	IKMF2SV5-ES	
				Gezeichnet	24.10.2005	ps	Zusammenstellung
				Kontrolliert			
				Norm			
						dnr14453	
						2	
						A3	
Status	Änderungen	Datum	Name				