



R&R Industrietouchscreenmonitor IM179 - für raue Umwelt -

Einsatzgebiet	Bedienelement für Werkzeugmaschinen
Gehäuse	Aluminium eloxiert optional Edelstahl gebürstet
Display	10.4"
Auflösung	von 640 x 480 bis 1024 x 768 Pixel
B x H x T [mm]	349 x 252 x 82 mm
Schutzart	staub und wasserdicht
Frontplattentastatur (OSD) oder andere Funktion	Typ V6 mit integrierten LED (ähnlich dem Bild)
Schutzart	IP65, Kontakt und Führungselemente im gedichteten Raum
Betätigungskraft	1N oder 2 N
Hub	1.2 mm
Lebensdauer	> 2 Millionen Schaltzyklen
Not-Aus-Schlagtaste	1 x
herausgeführt auf lose Kabelenden	Öffner gelb / grün Schliesser rot / orange
Anschluß	z.B. über 10 m langen Kabelschlauch andere Längen auf Anfrage

	10.4" TFT LC-Display 640 x 480 Pixel, 262.144 Farben			
Displayfläche	216,2 x 163,4 mm			
	MIN	TYP	MAX	UNIT
Kontrast	150	300		
Helligkeit		380		cd/m ²
Top Display	-20		70	°C
Ablesewinkel horizontal / vertikal	-60 / +60		-55 / +45	

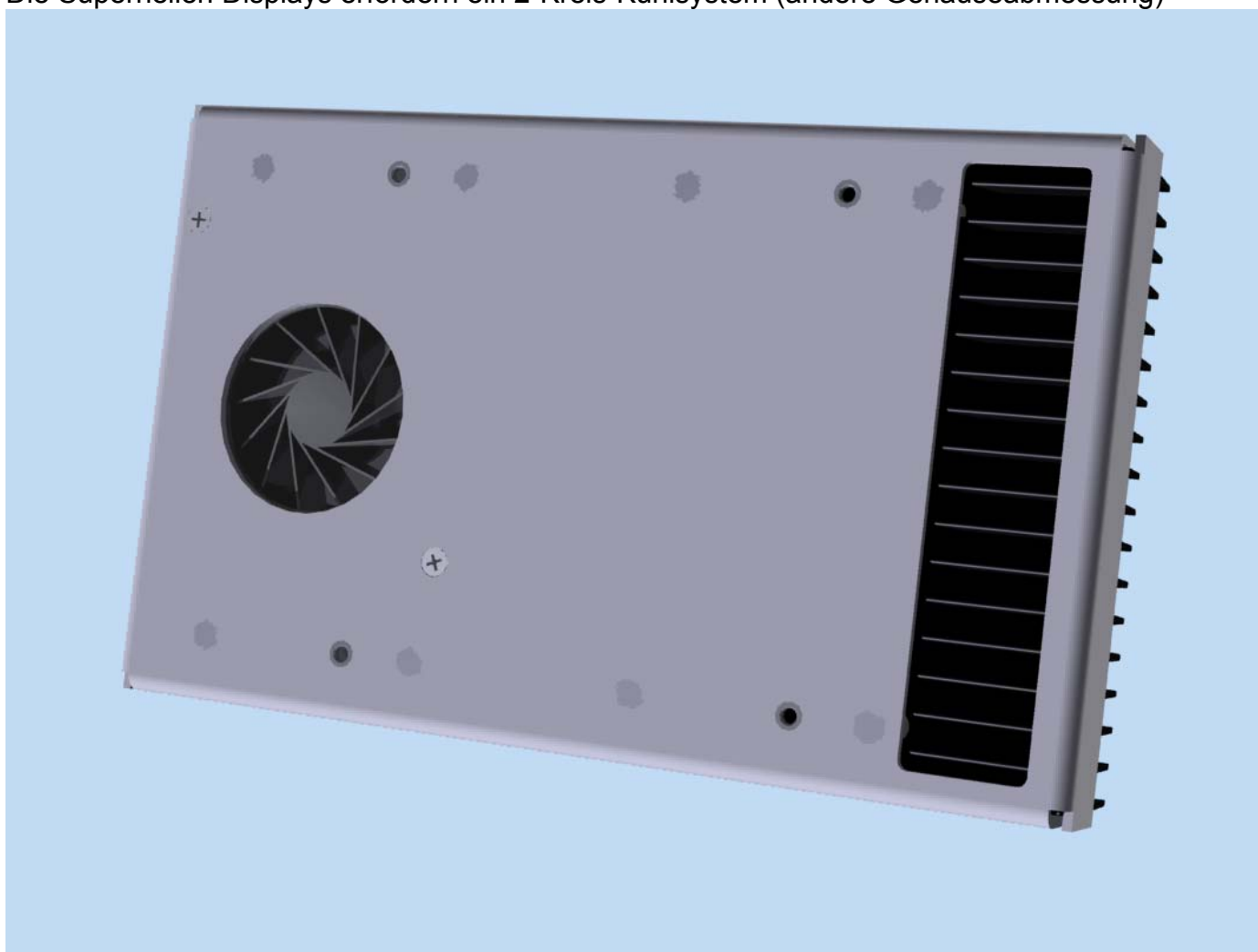
	10.4" TFT LC-Display 640 x 480 Pixel, 262.144 Farben			
Displayfläche	216,2 x 163,4 mm			
	MIN	TYP	MAX	UNIT
Kontrast	150	300		
Helligkeit	480	600		cd/m ²
Top Display	-20		70	°C
Ablesewinkel horizontal / vertikal	-60 / +60		-55 / +45	

	10.4" TFT S-VGA LC-Display			
Auflösung	800 x 600 Pixel, 262.144 Farben			
Displayfläche	210,4 x 157,8 mm			
	MIN	TYP	MAX	UNIT
Kontrast		500 : 1		
Helligkeit		400		cd/m ²
Top Display	-20		50	°C
Ablesewinkel horizontal / vertikal CR>5	160		145	

Display	10.4" TFT SVGA LC-Display			
Auflösung	1024 x 768 Pixel, 262.144 Farben			
Displayfläche	210,4 x 157,8 mm			
	MIN	TYP	MAX	UNIT
Kontrast		450 : 1		
Helligkeit	1	1500	1	cd/m ²
Top Display	0		50	°C
Ablesewinkel horizontal / vertikal	-70 / +70		-65 / +65	

	10.4" TFT XGA LC-Display			
Auflösung	1024 x 768 Pixel, 262.144 Farben			
Displayfläche	210,4 x 157,8 mm			
	MIN	TYP	MAX	UNIT
Kontrast		450 : 1		
Helligkeit	1100	1300	1500	cd/m ²
Top Display	0		50	°C
Ablesewinkel horizontal / vertikal	-80 / +80		-80 / +80	

Die Superhellen Displays erfordern ein 2-Kreis-Kühlsystem (andere Gehäuseabmessung)



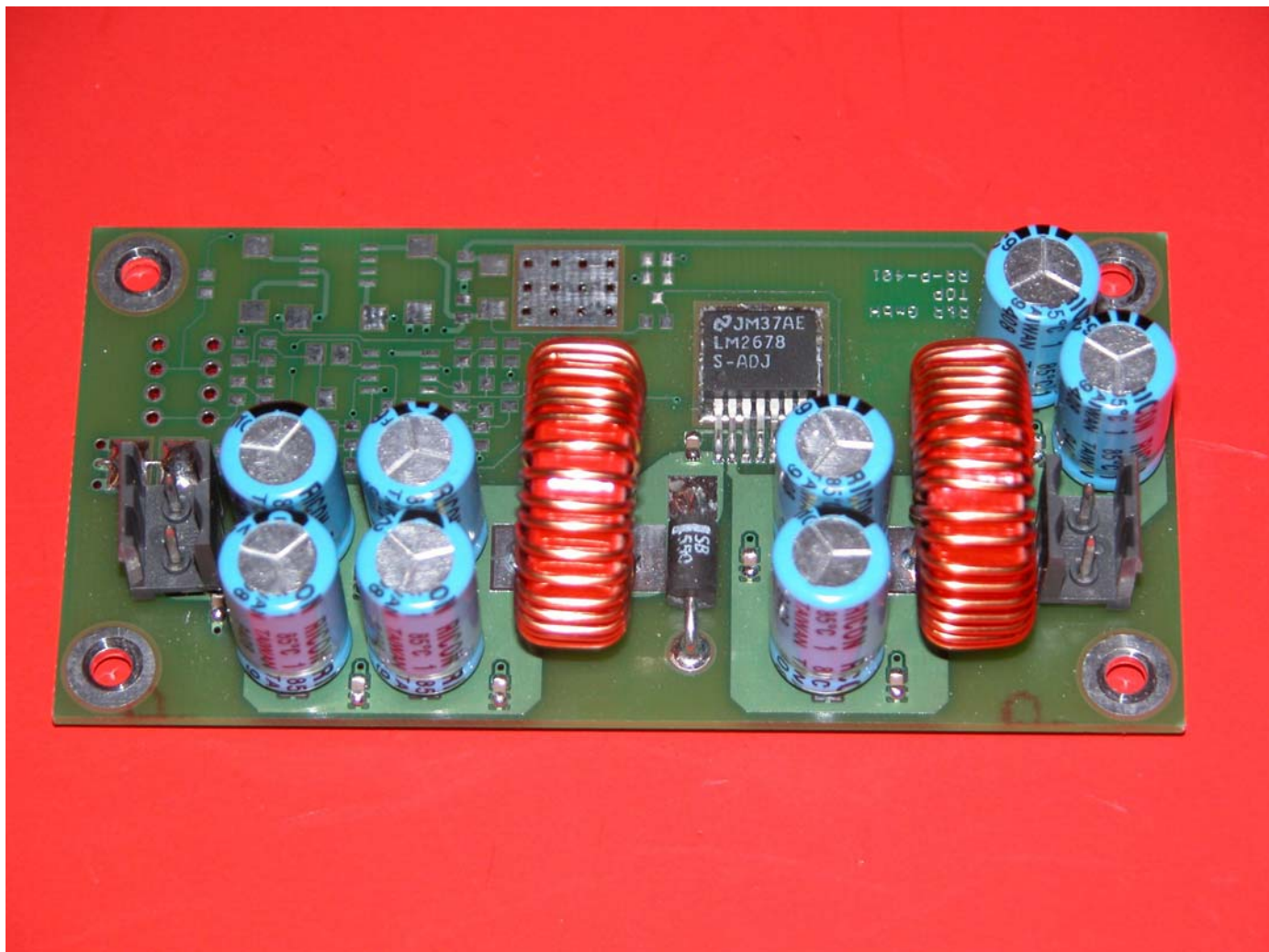
Stromversorgung

RR-P-401

24V (18..30V) DC

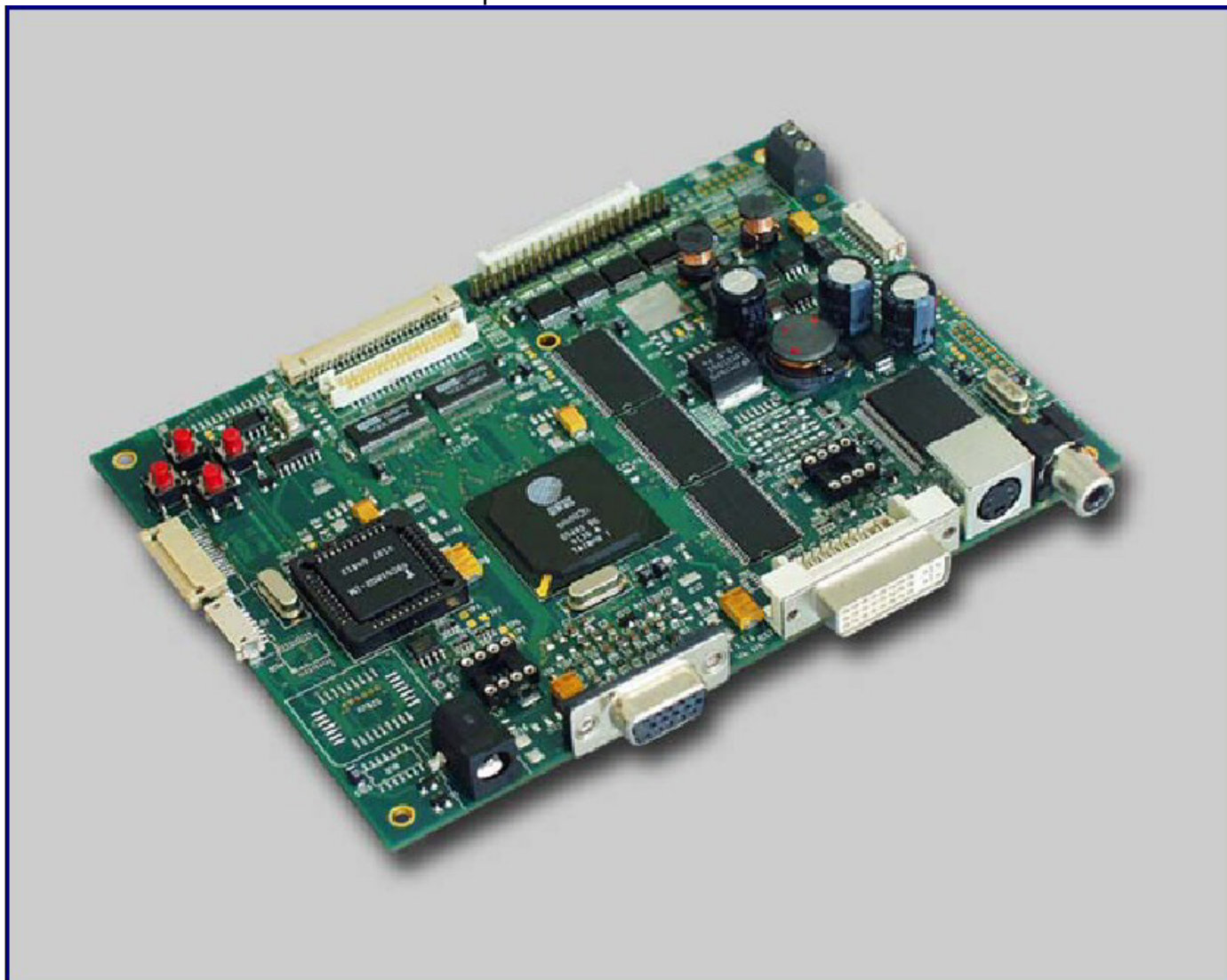
Belegung

lose Kabelende rot + / schwarz -



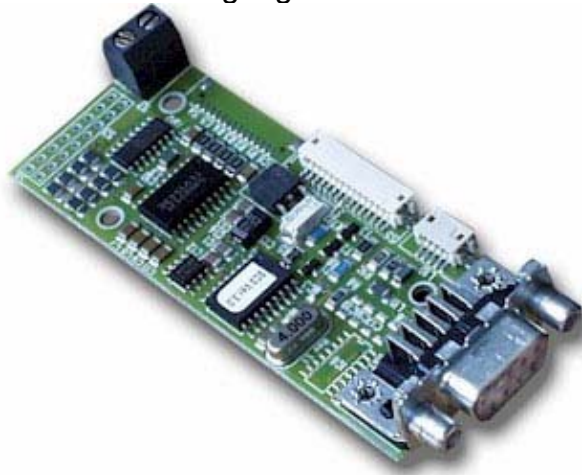
Display-Controller

Schnittstelle VGA-Analog,
optional mit Video und DVI



Touchscreen
Touchscreen-Controller

resistiv,
Schnittstelle RS232C
Standard Steckerbelegung



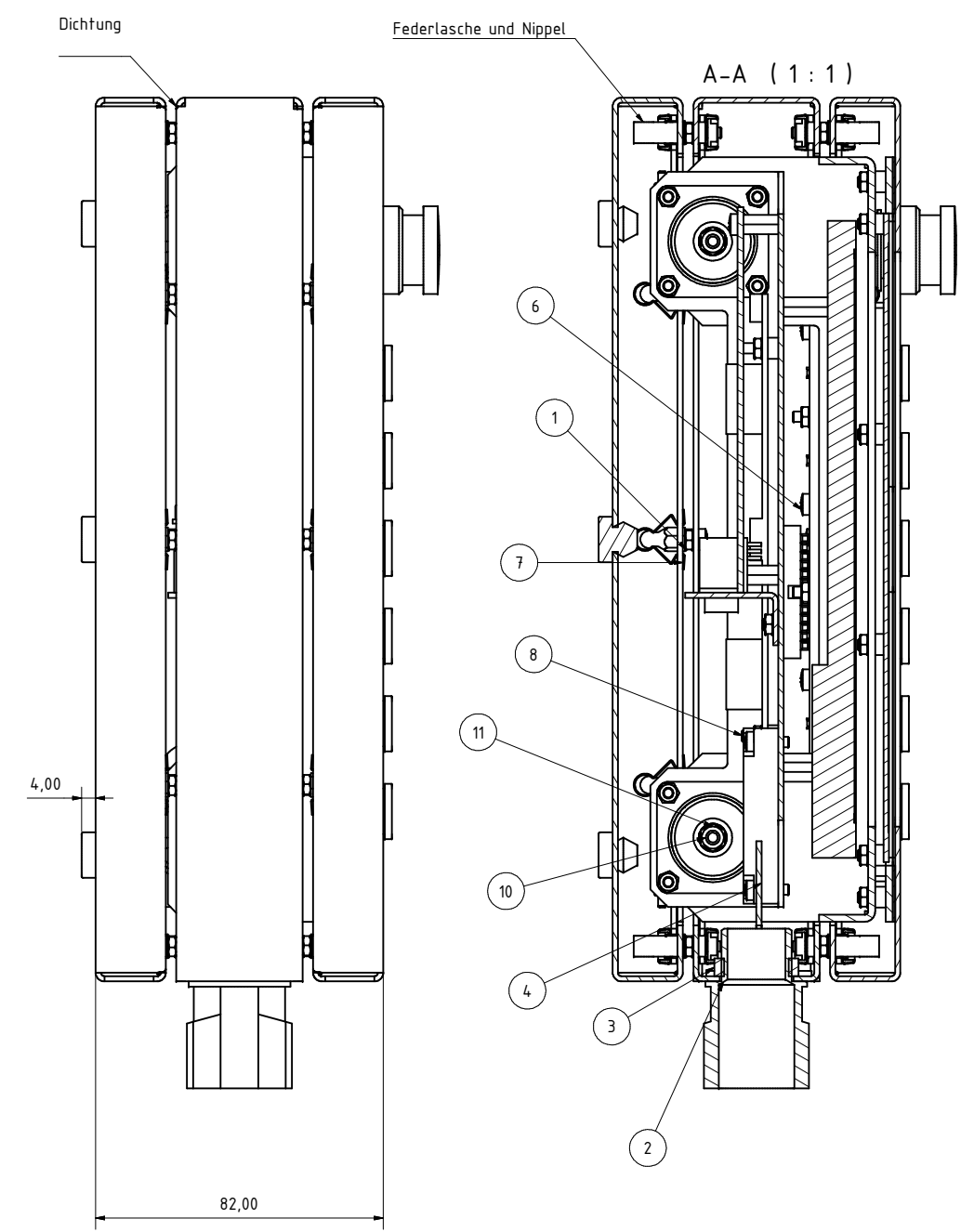
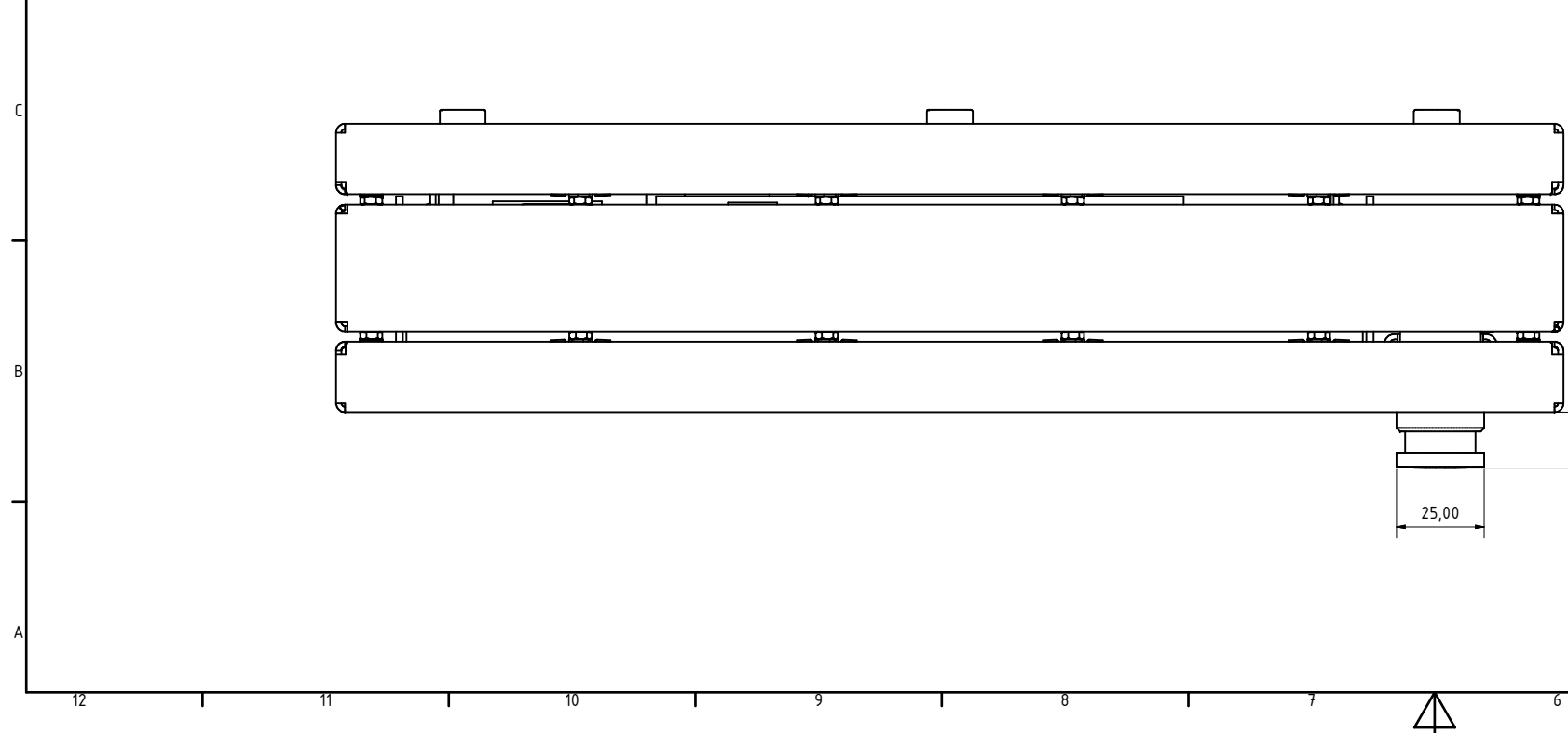
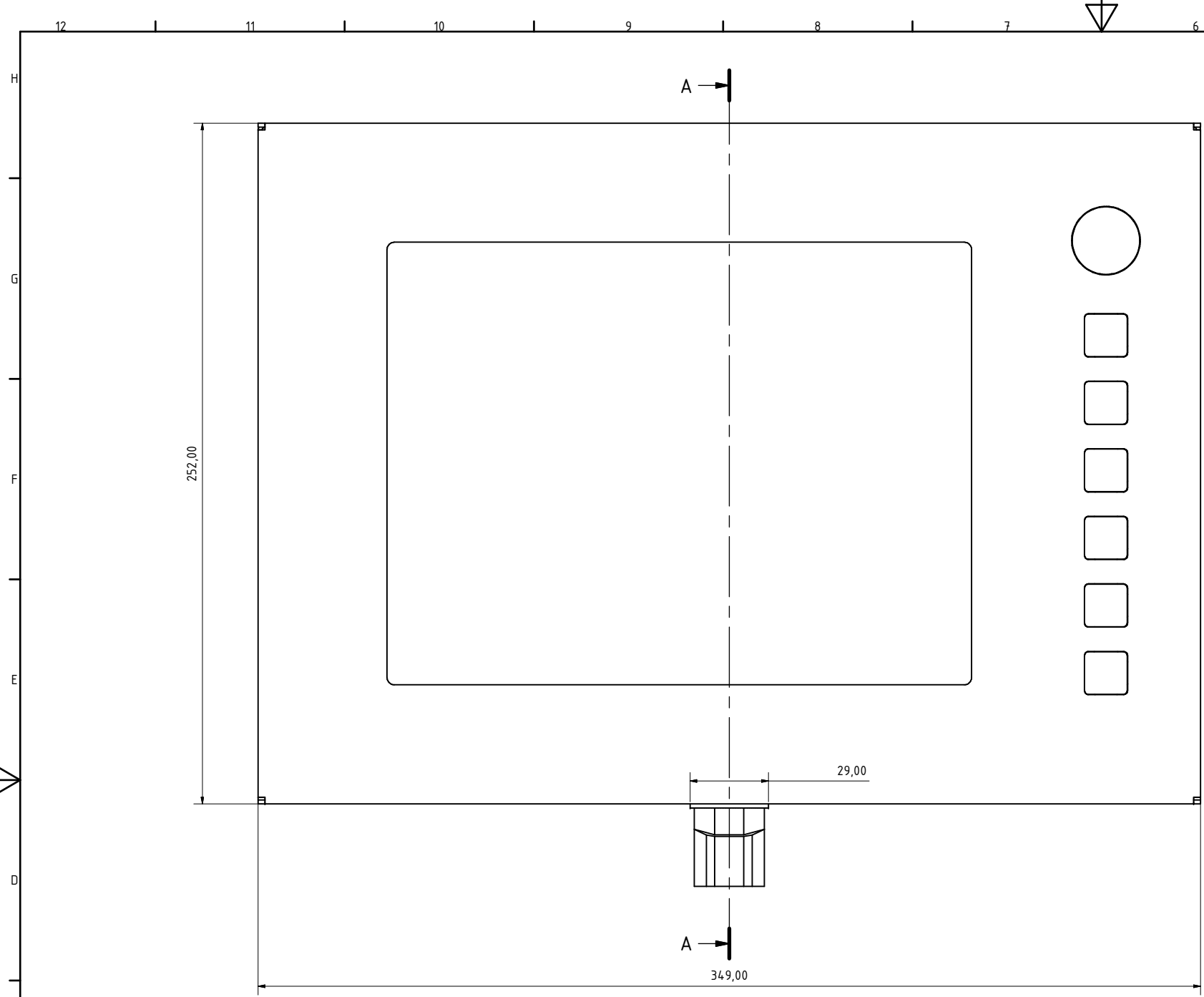
Schock- und Schwingungsfestigkeit

Elektronik und Display sind elastisch aufgehängt





IM179 Rückseite



Stückliste				
OBJEKT	ANZAHL	BAUTEILNUMMER	LAGERNUMMER	BEZEICHNUNG
1	1	dnr14654		IM179 Zusammenstellung Gehäusekörper
2	1	dnr13874		Kabelverschraubung M20x1,5 SEM Schnellbefestigung
3	1	Plastikmutter-M20x1-5		
4	1	dnr13921		IM166 Kabelschelle
5	2	LANR 546	546	Sechskantmutter DIN934-M3
6	1	dnr14656		IM179 Zusammenstellung Frontplatte
7	1	dnr14657		IM179 Zusammenstellung Rückwand
8	1	dnr14653		IM179 Zusammenstellung Halbleuch + Display ...
9	4	Distanzhülse-MS-M4		
10	4	IFI 513 - M4x0.7 x 25		Senkkopfschraube mit Kreuzschlitz - Typ I - Metrisch
11	4	DIN934-M4	547	Sechskantmutter M4

Für diese Unterlagen behalten wir uns alle Rechte vor (DIN 34)

Ges. f. Rationalisierung und Rechentechnik mbH Ob der Eck 4 78148 Güfenbach				
Gezeichnet	Datum	Name		
	19.03.2006	ps	IM179 Zusammenstellung Komplett-Gerät	
Kontrolliert				
Norm				
			dnr14660	
			1	
			A1	
Statv	Änderungen	Datum	Name	

