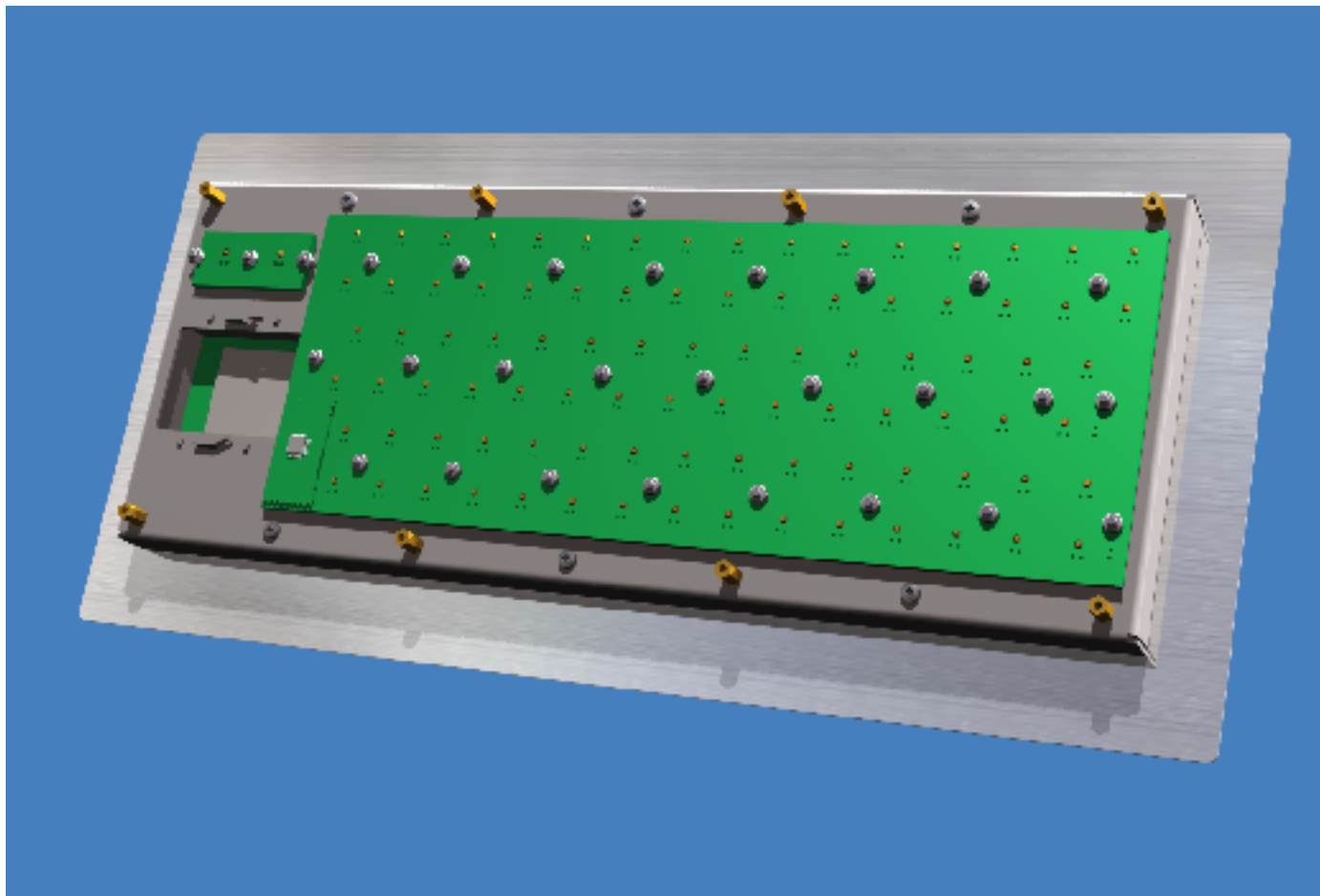


R&R Industrie-Tastatur IKV6W95LES für raue Umwelt

Frontplatte	Aluminium natur eloxiert oder Edelstahl gebürstet Optional andere Frontplattengrößen
Maße	ca. 430 x 210 x 20 mm
Gehäuse	Aluminium
Varianten	Schraub- oder Klemmmontage geschlossene oder offene Rückseite
Tastatur	92 patentierte R&R Metalltasten V6 Kontakt- und Führungselemente im gedichteten Raum Schild: Aluminium eloxiert oder Edelstahl gebürstet , Beschriftung graviert
Ländervarianten	bei der Bestellung angeben.
Schaltelement	langlebige Silikonschaltmatten mit deutlichem Druckpunkt Lebensdauer > 3 Millionen Schaltzyklen, Betätigungskraft 1 N / Hub 1.5 mm optional 2N/ 1.5 mm
Schnittstelle	IBM-PC AT oder PS2 5-poliger Diodenstecker mit 1,5 m Kabel oder PS2 mit 1,5 m Kabel optional USB

IKV6W95L-ES



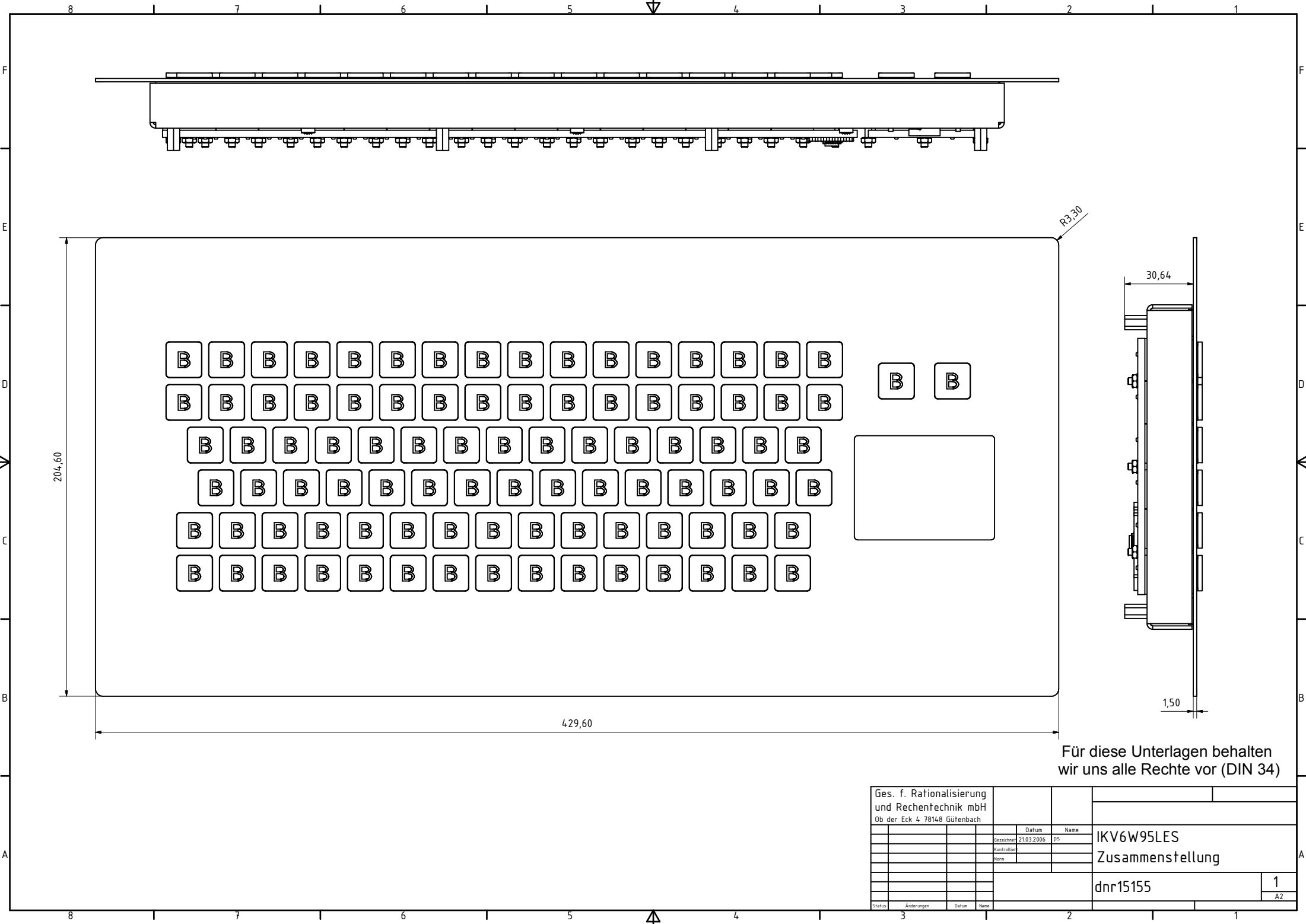
Rückseite offen, Schraubmontage rückseitig
Siehe Zeichnung DNR 15155

IKV6W95L-ES

Ob der Eck 4 · D-78148 Gütenbach · Telefon (07723) 9186-0 · Telefax (07723)9186-30

WWW.RURGMBH.DE INFO@RURGMBH.DE

DNR15370.DOC



204,60

429,60

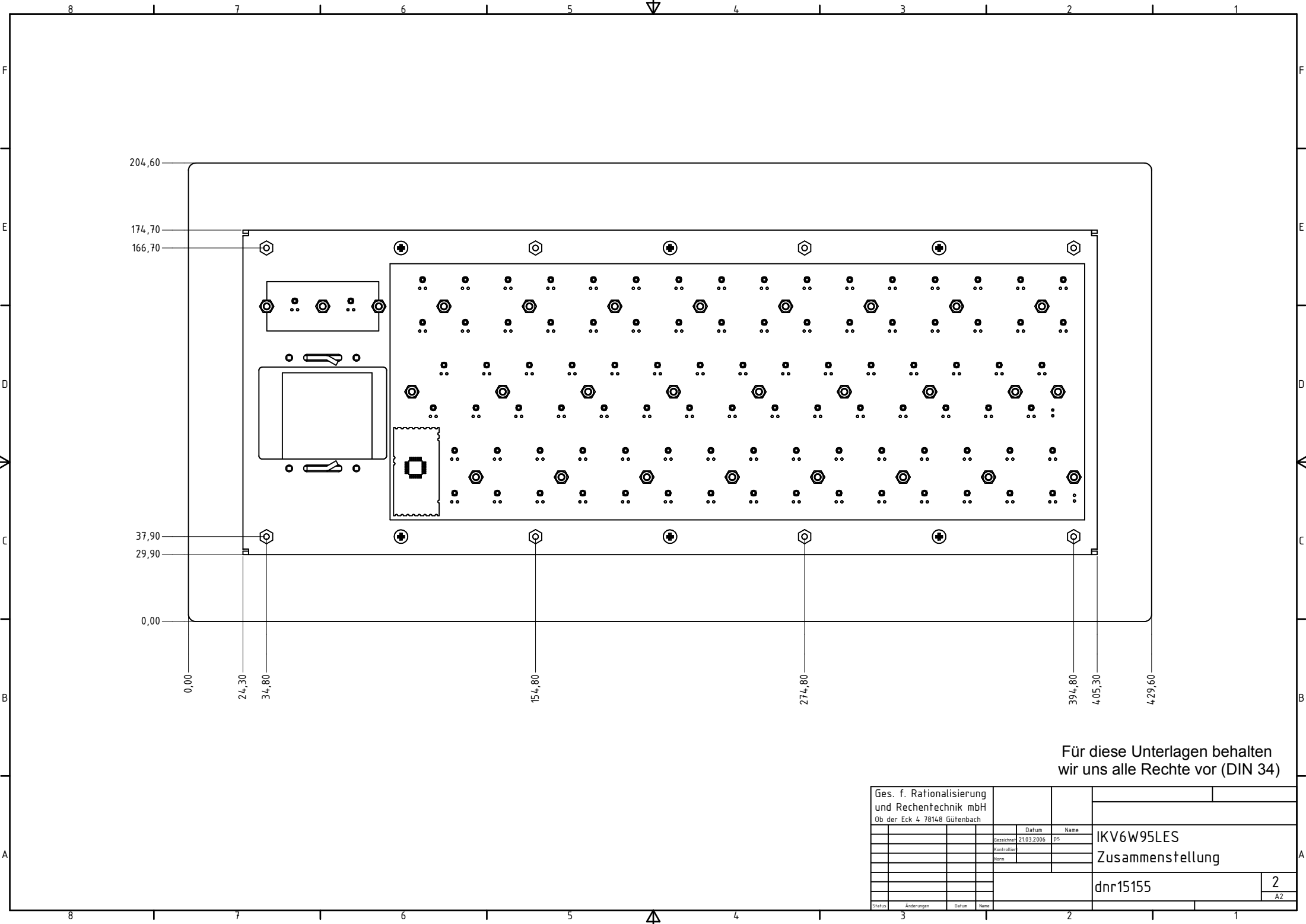
R3,30

30,64

1,50

Für diese Unterlagen behalten wir uns alle Rechte vor (DIN 34)

Ges. f. Rationalisierung und Rechentechnik mbH Ob der Eck 4 78148 Gütenbach				
		Datum	Name	
		21.03.2006	ps	IKV6W95LES
		Kontrolliert		Zusammenstellung
		Norm		
				dnr15155
				1
				A2
Status	Änderungen	Datum	Name	



Für diese Unterlagen behalten wir uns alle Rechte vor (DIN 34)

Ges. f. Rationalisierung und Rechentechnik mbH Ob der Eck 4 78148 Gütenbach					
		Datum	Name	IKV6W95LES	
		Bezeichnet	21.03.2006	ps	Zusammenstellung
		Kontrolliert			
		Norm			
				dnr15155	
				2	A2
Status	Änderungen	Datum	Name	3	2