



R&R Industrie-Tastatur IKV6W95LES-01 für rauhe Umwelt

Frontplatte	z.B. 406x 170 x 40 mm Aluminium natur eloxiert oder Edelstahl gebürstet Optional andere Frontplattengrößen
Maße	siehe Zeichnungen
Gehäuse	Aluminium
Varianten	Schraub- oder Klemmmontage geschlossene oder offene Rückseite
Tastatur	92 patentierte R&R Metalltasten V6 Kontakt- und Führungselemente im gedichteten Raum Schild: Aluminium eloxiert oder Edelstahl gebürstet , Beschriftung graviert
Ländervarianten	bei der Bestellung angeben.
Schaltelement	langlebige Silikonschaltmatten mit deutlichem Druckpunkt Lebensdauer > 3 Millionen Schaltzyklen, Betätigungskraft 1 N / Hub 1.5 mm optional 2N/ 1.5 mm
Schnittstelle	IBM-PC AT oder PS2 5-poliger Diodenstecker mit 1,5 m Kabel oder PS2 mit 1,5 m Kabel optional USB

IKV6W95LES-01

Frontplatte DNR 15467 Rückseite Klemmmontage IP65

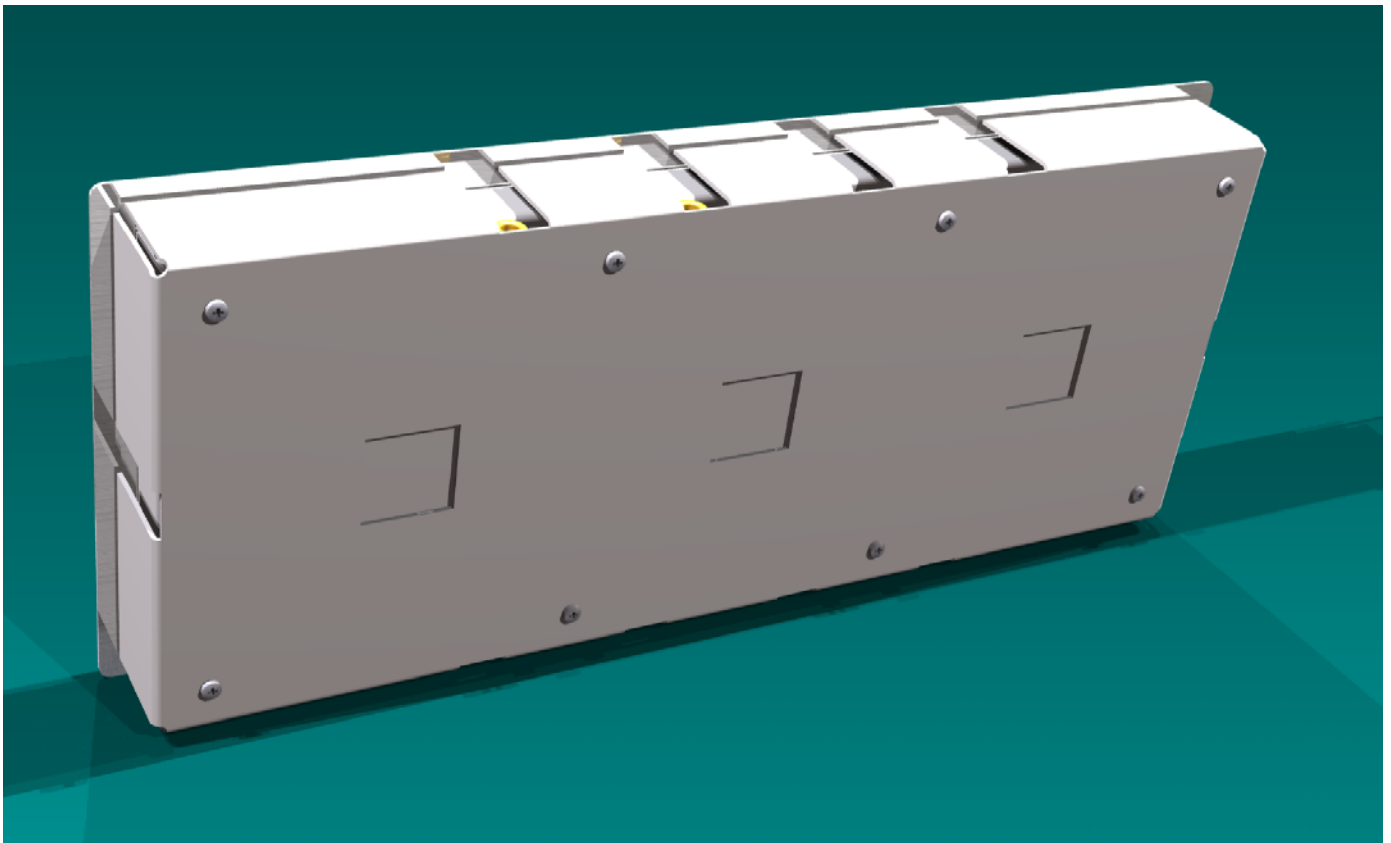
Zeichnung DNR 15468

IKV6W95LES-01

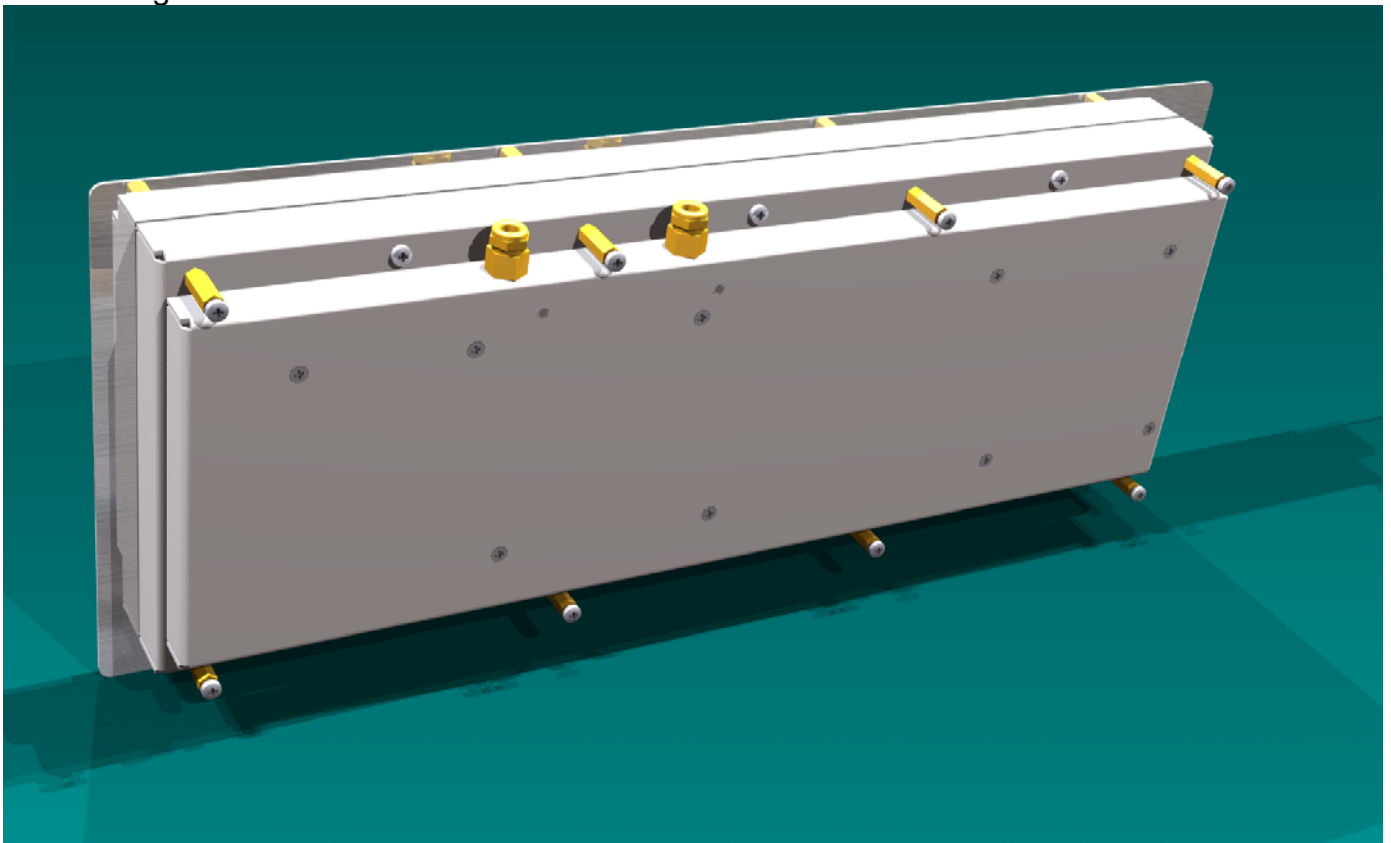
Ob der Eck 4· D-78148 Gütenbach · Telefon (07723) 9186-0 · Telefax (07723)9186-30

DNR15469.DOC

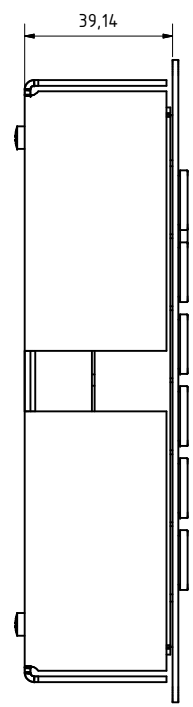
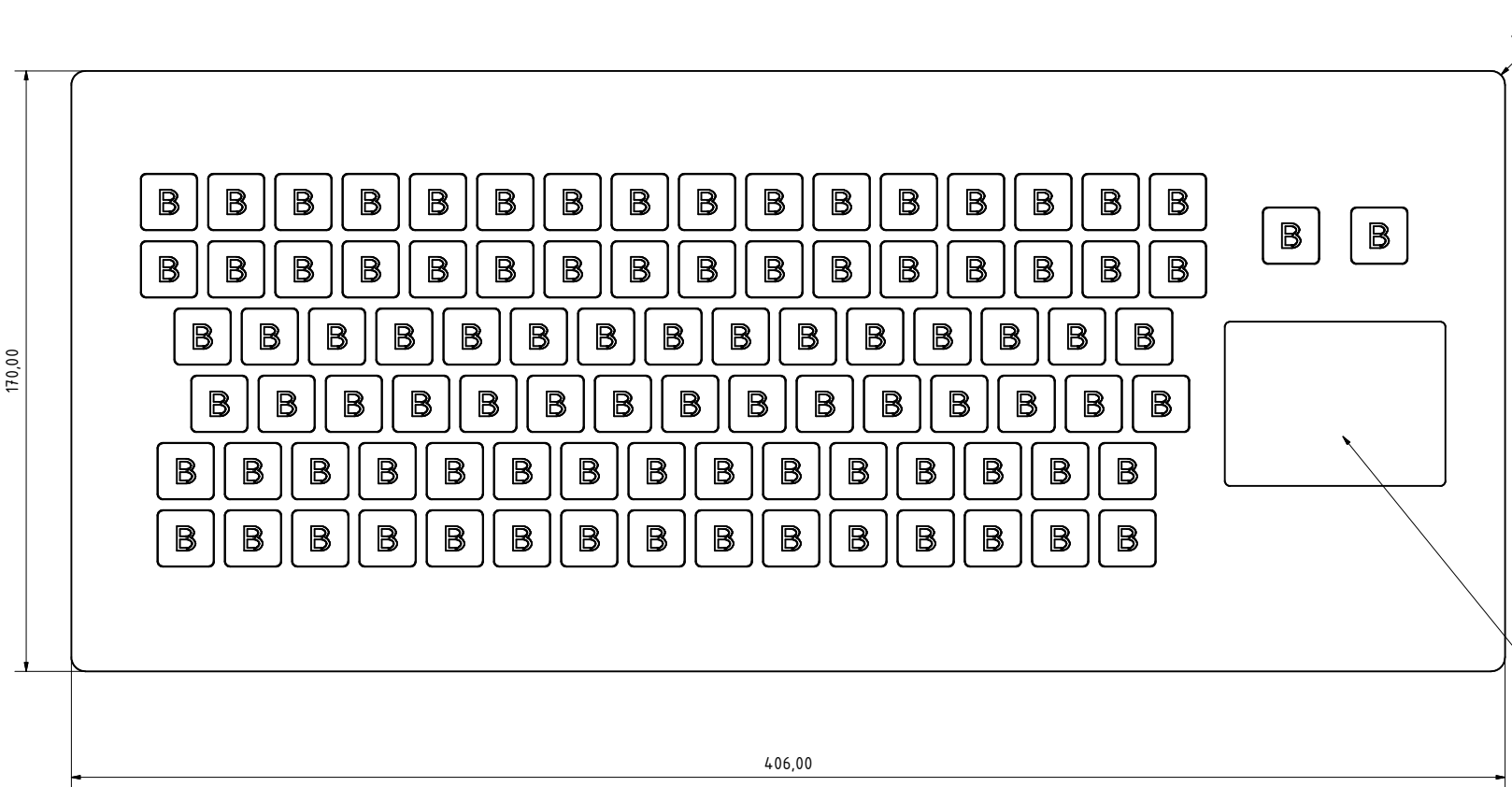
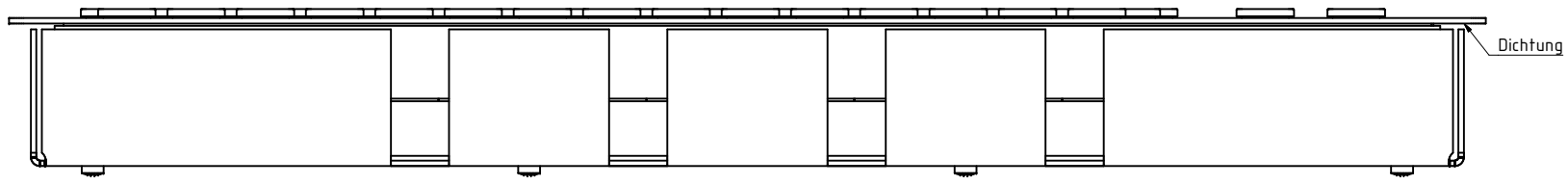
WWW.RURGMBH.DE INFO@RURGMBH.DE



Rückseite geschlossen IP65



IKV6W95LES-01



Für diese Unterlagen behalten wir uns alle Rechte vor (DIN 34)

Ges. f. Rationalisierung und Rechentechnik mbH Ob der Eck 4 78148 Gütenbach					
		Datum	Name		
		Bezeichnet	21.05.2006	PS	
		Kontrolliert			
		Norm			
			IKV6W95LS-01		
			dnr15468		1
					A2
Status	Änderungen	Datum	Name		

