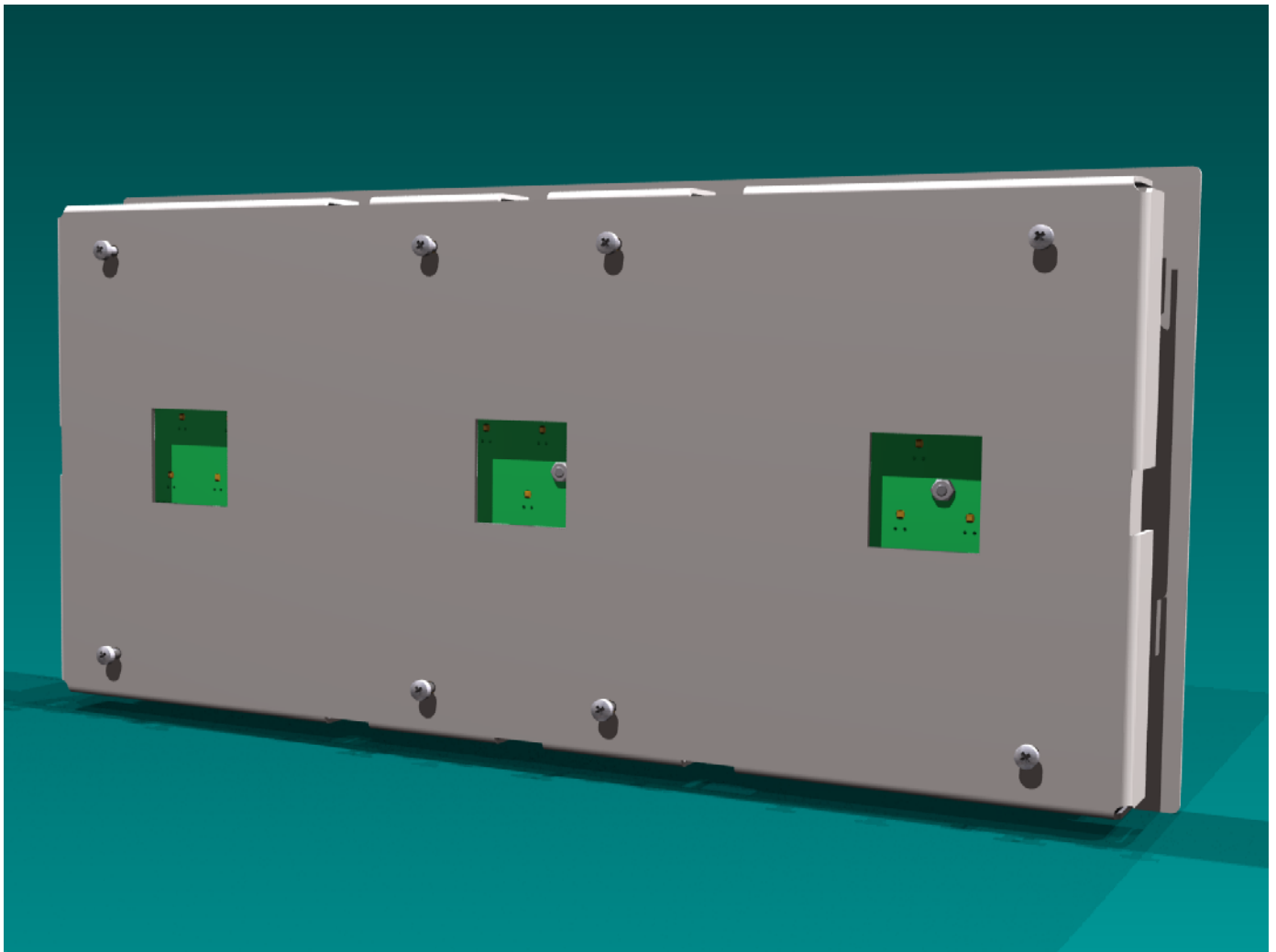




R&R Industrie-Tastatur IKV6W95LE-02 für raue Umwelt

Frontplatte	Aluminium natur eloxiert Optional andere Frontplattengrößen
Maße	ca. 360 x 170 x 42 mm
Gehäuse	Aluminium, Klemmmontage
Tastatur	92 patentierte R&R Metalltasten V6 Kontakt- und Führungselemente im gedichteten Raum Schild: Aluminium eloxiert Beschriftung graviert
Ländervarianten	bei der Bestellung angeben.
Schaltelement	langlebige Silikonschaltmatten mit deutlichem Druckpunkt Lebensdauer > 3 Millionen Schaltzyklen, Betätigungskraft 1 N / Hub 1.5 mm optional 2N/ 1.5 mm
Schnittstelle	PS2 oder USB mit 1,5 m Kabel

IKV6W95LE-02

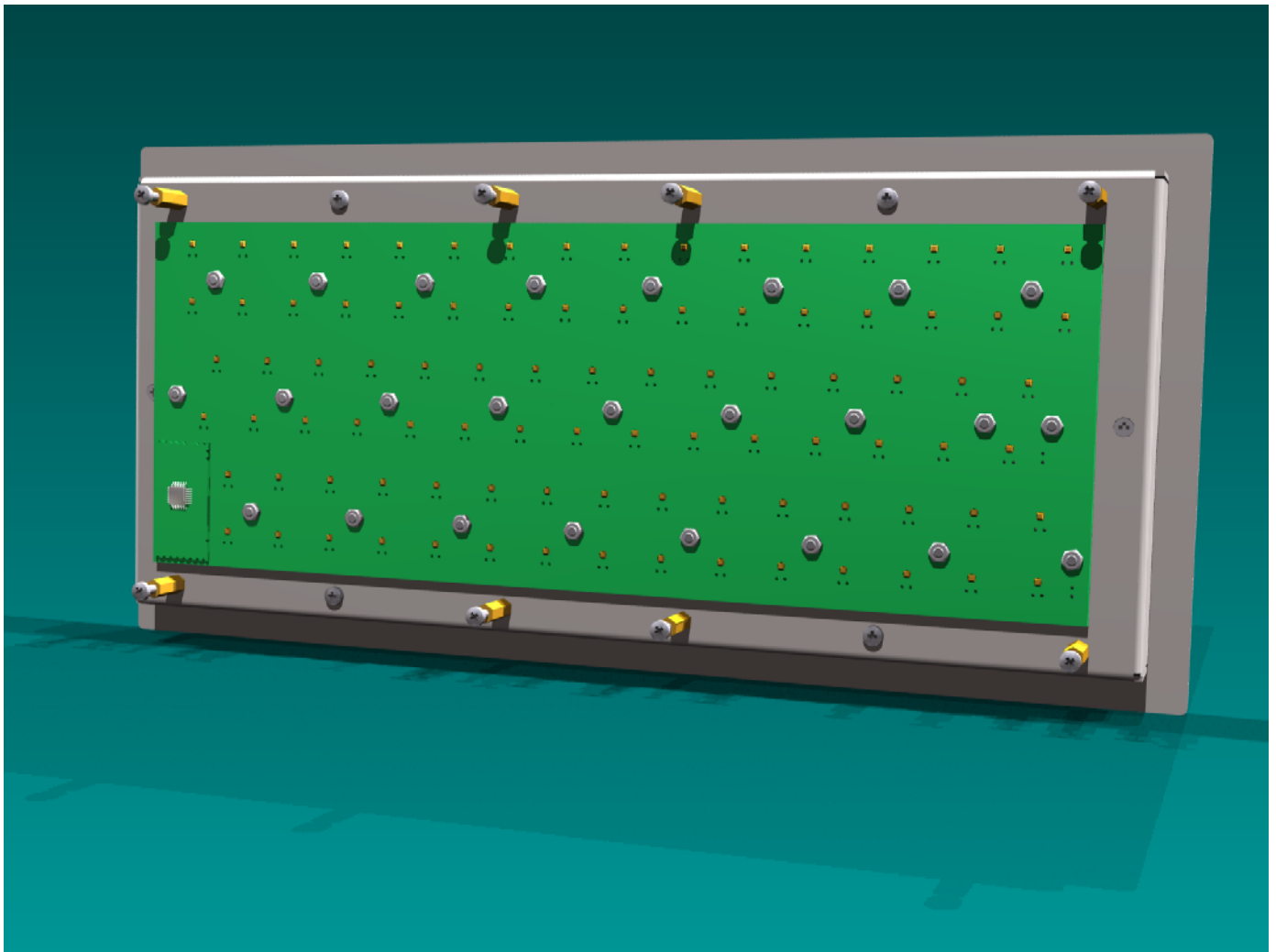


IKV6W95LE-02

Ob der Eck 4 · D-78148 Gütenbach · Telefon (07723) 9186-0 · Telefax (07723)9186-30

WWW.RURGMBH.DE INFO@RURGMBH.DE

DNR15549.DOC



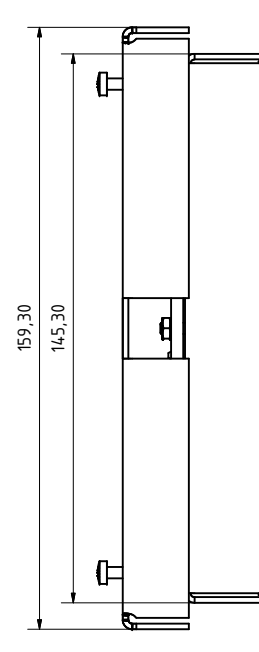
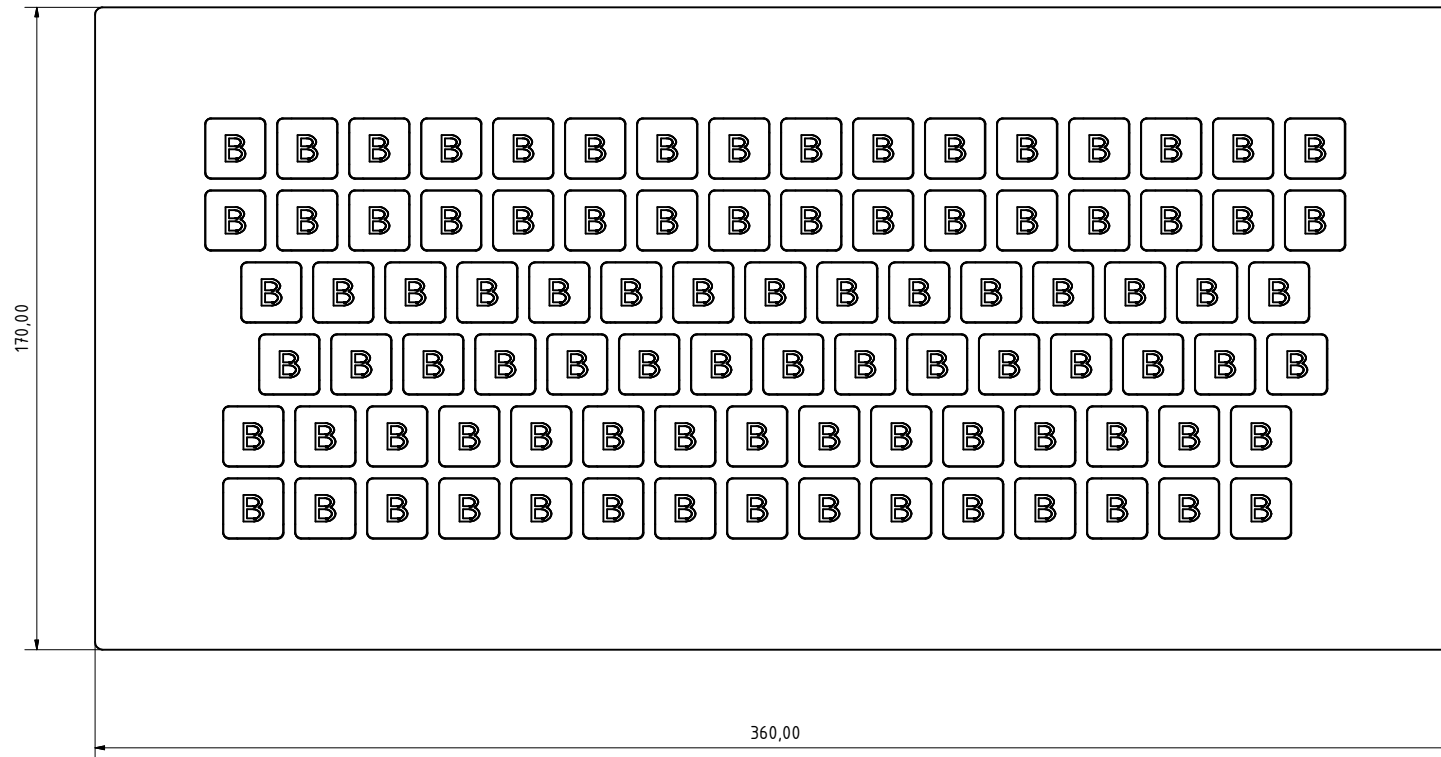
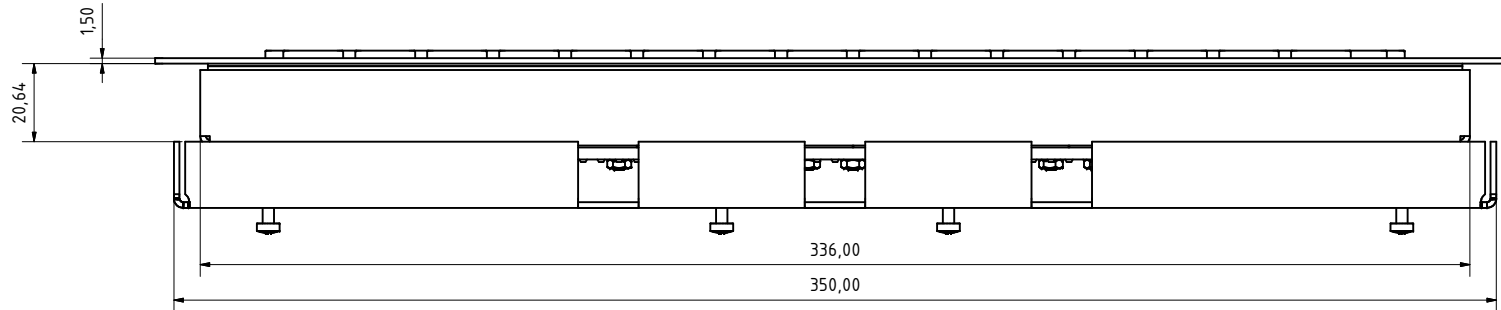
Siehe Zeichnung DNR 15524Klemmmontage, Rückseite offen

IKV6W95LE-02

Ob der Eck 4 · D-78148 Gütenbach · Telefon (07723) 9186-0 · Telefax (07723)9186-30

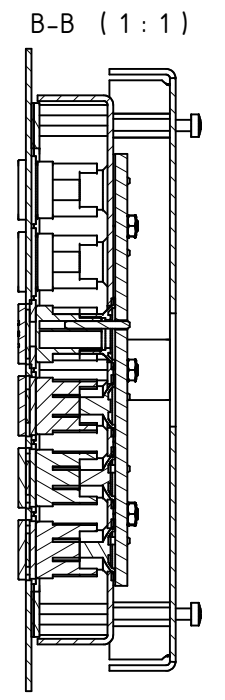
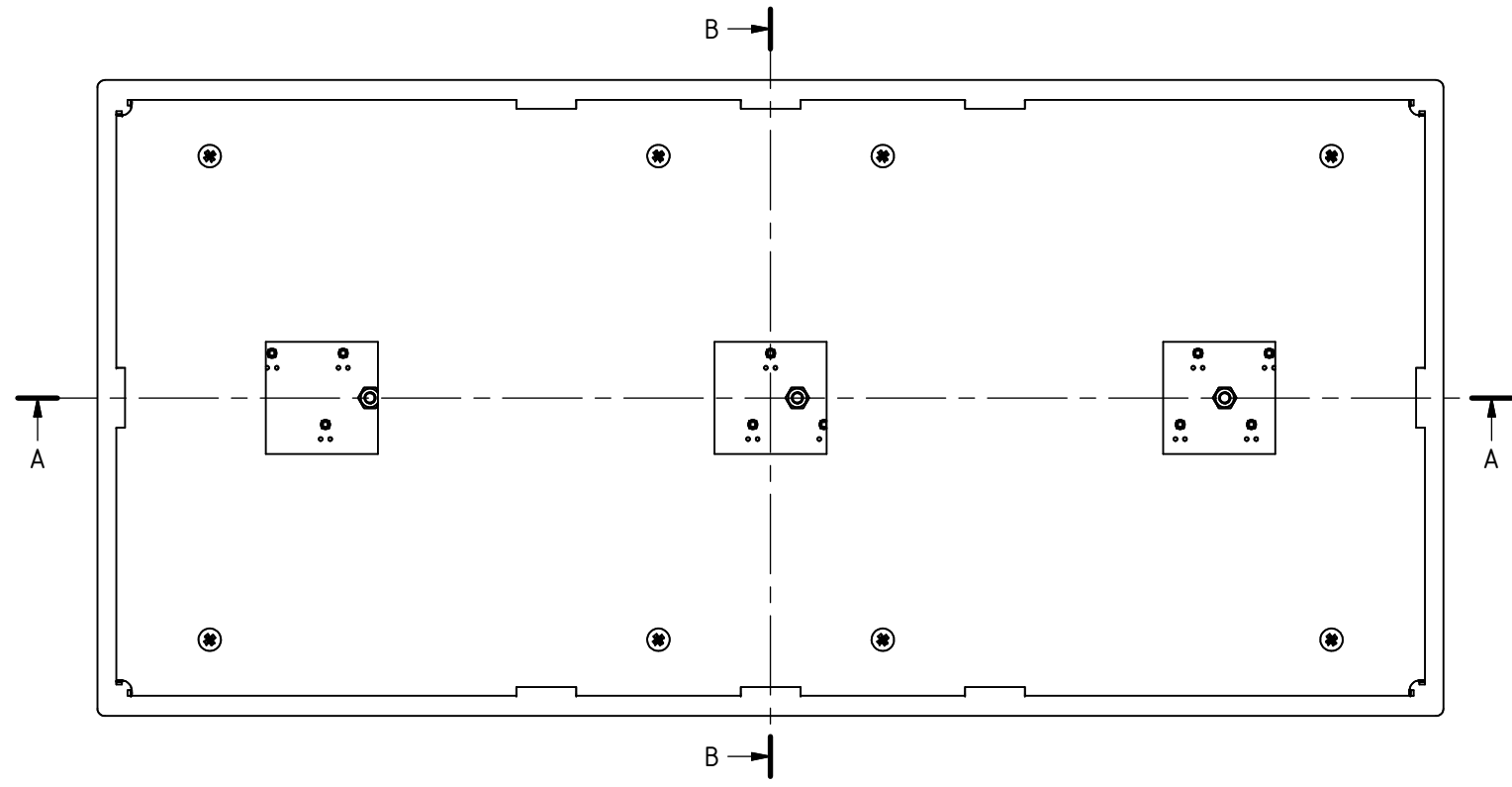
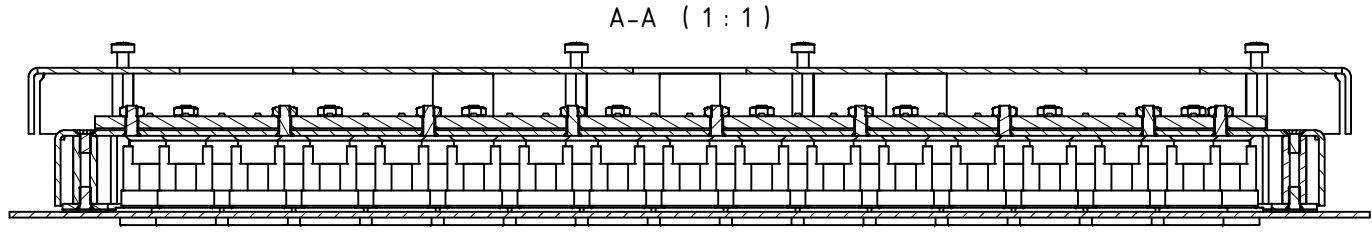
WWW.RURGMBH.DE INFO@RURGMBH.DE

DNR15549.DOC



Für diese Unterlagen behalten wir uns alle Rechte vor (DIN 34)

Ges. f. Rationalisierung und Rechentechnik mbH Ob der Eck 4 78148 Gütenbach				
		Datum	Name	
		12.06.2006	ps	
		Kontrolliert		
		Norm		
			IKV6W95LE-02	
			dnr15524	
			1	
			A2	
Status	Änderungen	Datum	Name	



Für diese Unterlagen behalten wir uns alle Rechte vor (DIN 34)

Ges. f. Rationalisierung und Rechentechnik mbH Ob der Eck 4 78148 Gütenbach		Datum	Name	
		12.06.2006	ps	IKV6W95LE-02
		Bezeichnet		
		Kontrolliert		
				dnr15524
Status	Änderungen	Datum	Name	2 A2