

## R&R Leuchttastaturcontroller RR-P-395

Verwendungszweck	Stromversorgung und Ansteuerung von Schieberegistermodulen
Module mit Schieberegister-Interface	
Modul	Bezeichnung
RR-P-339	Tastaturleiterplatte 4x2 Tasten, unbeleuchtet Raster 19.05x19.05
RR-P-378	Tastaturleiterplatte 4x2 Tasten 2farbig Raster 19.05 x 19.05 mm
RR-P-394	Tastaturleiterplatte 4x1 Taste 2farbig Raster 25 x 35 mm
RR-P-446	7-Segmentanzeige mit Schieberegisterinterface
RR-P-447	8 digitale Eingänge , 8 digitale Ausgänge 24V
RR-P-448	8 Relaisausgänge, 8 optoentkoppelte digitale Eingänge
usw.	
Es ist zu beachten, das nicht jedes Modul miteinander kombiniert werden kann.	
Schnittstelle	RS232C, RS422 oder RS485
Dokumentation	Programmierung und Schnittstellenbelegung siehe DNR 8089
Eingang	24V $\pm$ 10%, absolute Grenzwerte 18 bis 30V
Ausgang	12V, 3A DC
B x H x T	ca. 120 x 40 x 15 mm

## Schnittstelle

Die Standard-Parameter der Schnittstelle sind:

asynchrone serielle Übertragung, 4800 baud, no parity, 8 databits, 1 stopbit

\*1 Die Signale werden nicht verwendet. Die Anschlüsse müssen offen bleiben!

\*2 RS422/RS232C Bei der nicht verwendeten Schnittstelle müssen die Anschlüsse offen bleiben.

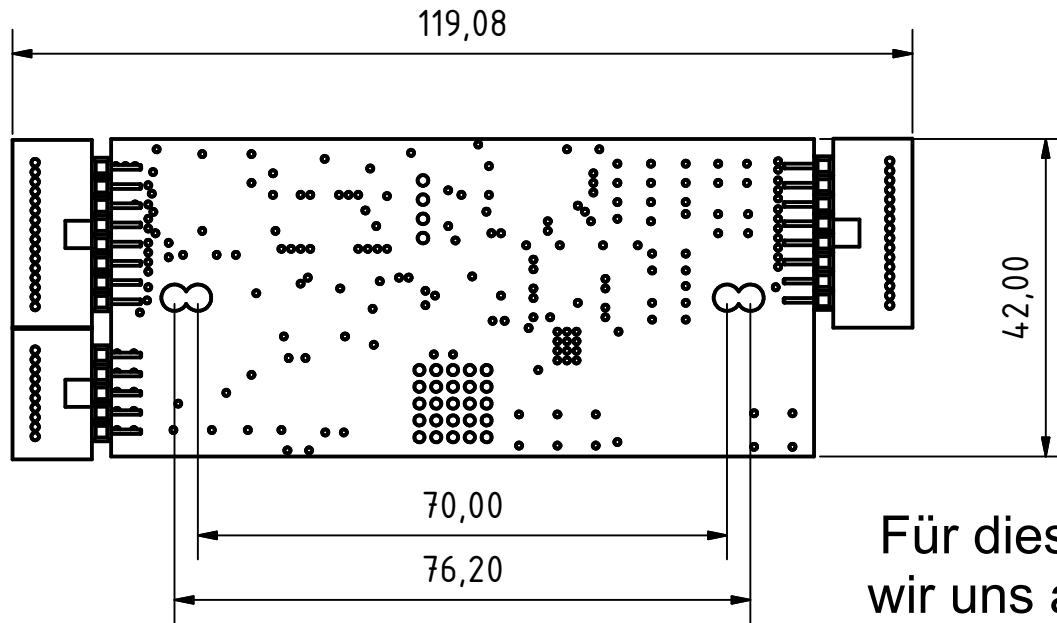
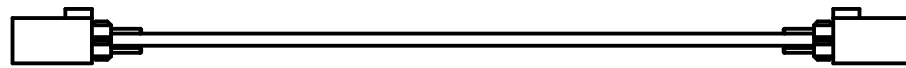
Die Schnittstellensignale sind auf einen 16pol. Sub-D-Stecker herausgeführt.

7

Signal	Pin#	Pin#	Signal
Signal-Masse	1	2	RS232C-RTS (Request To Send) <sup>*2</sup>
RS232C-Receive-Data <sup>*2</sup>	3	4	RS232C-CTS (Clear To Send) <sup>*2</sup>
RS232C-Transmit-Data <sup>*2</sup>	5	6	RS422-Receive-Data- <sup>*2</sup>
RS422-Receive-Data+ <sup>*2</sup>	7	8	RS422-Transmit-Data- <sup>*2</sup>
RS422-Transmit-Data+ <sup>*2</sup>	9	10	-
-	11	12	-
Versorgungsspannung-Masse	13	14	Versorgungsspannung-Masse
+24Volt Versorgungsspannung	15	16	-

Bei Anschluß eines 15pol. Sub-D-Stecker mit Scheid-Klemmtechnik ergibt sich folgende Belegung:

Signal	Pin#	Signal
Signal-Masse	1	
	9	RS232C-RTS (Request To Send) <sup>*2</sup>
RS232C-Receive-Data <sup>*2</sup>	2	
	10	RS232C-CTS (Clear To Send) <sup>*2</sup>
RS232C-Transmit-Data <sup>*2</sup>	3	
	11	RS422-Receive-Data- <sup>*2</sup>
RS422-Receive-Data+ <sup>*2</sup>	4	
	12	RS422-Transmit-Data- <sup>*2</sup>
RS422-Transmit-Data+ <sup>*2</sup>	5	
	13	-
-	6	
	14	-
Versorgungsspannung-Masse	7	
	15	Versorgungsspannung-Masse
+24Volt Versorgungsspannung	8	



Für diese Unterlagen behalten wir uns alle Rechte vor (DIN 34)

Ges. f. Rationalisierung und Rechentechnik mbH Ob der Eck 4 78148 Gütenbach							
				Datum	Name		
				Gezeichnet	08.08.2006	PS	RR-P-395 Leuchttastaturcontroller
				Kontrolliert			
				Norm			
						dnr12387	1
							A4
Status	Änderungen	Datum	Name				