

R&R IKL4-125 6x4 Taster Industrie-Leuchttastatur

Gehäuse
Schnittstelle

Aluminium natur eloxiert
Schieberegisterinterface

B x H x T

siehe Zeichnung DNR 15756 / DNR 15667, DNR 20702

Schnittstelle

Schieberegister passend z.B. für

Controllerübersicht:

RR-P-316,
RR-P-331
RR-P-377
RR-P-395
RR-P-404
RR-P-456
RR-P-542

Beschreibung

Interbus-S
Steuerung mit Miniatur-PC
Profibus-DP
DNR RS232C, RS422, RS485 , Modbus, DNR 15774
RS232C, RS422, RS485 + Displayinterface
Ethernet
Profinet

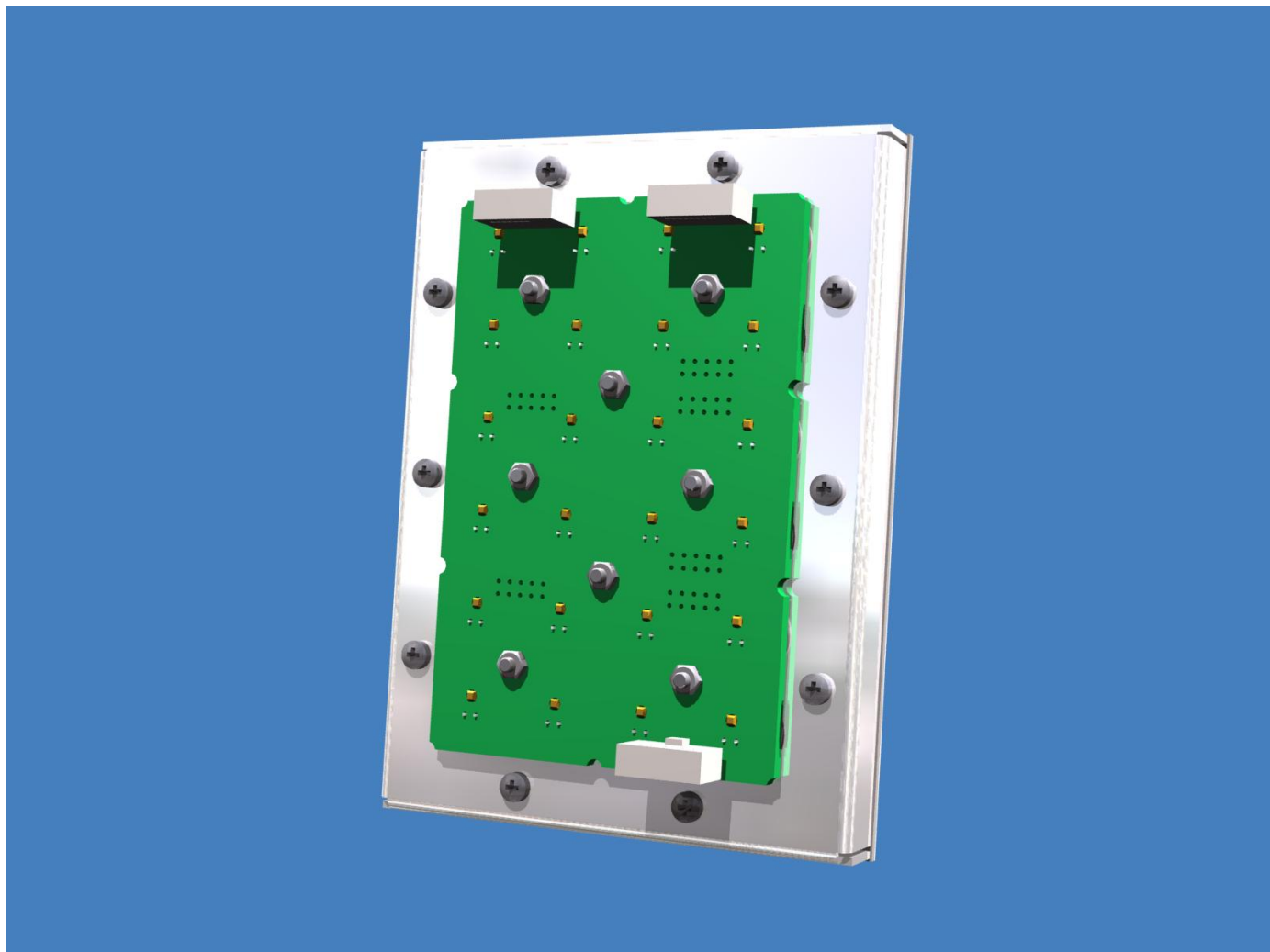
R&R Leuchttastaturmodul IKL4-125

Ob der Eck 4· D-78148 Gütenbach · Telefon (07723) 9186-0 · Telefax (07723)9186-30

[DNR15776.DOC REV.01 04.07.2014](#)

WWW.RURGMBH.DE INFO@RURGMBH.DE

usw.

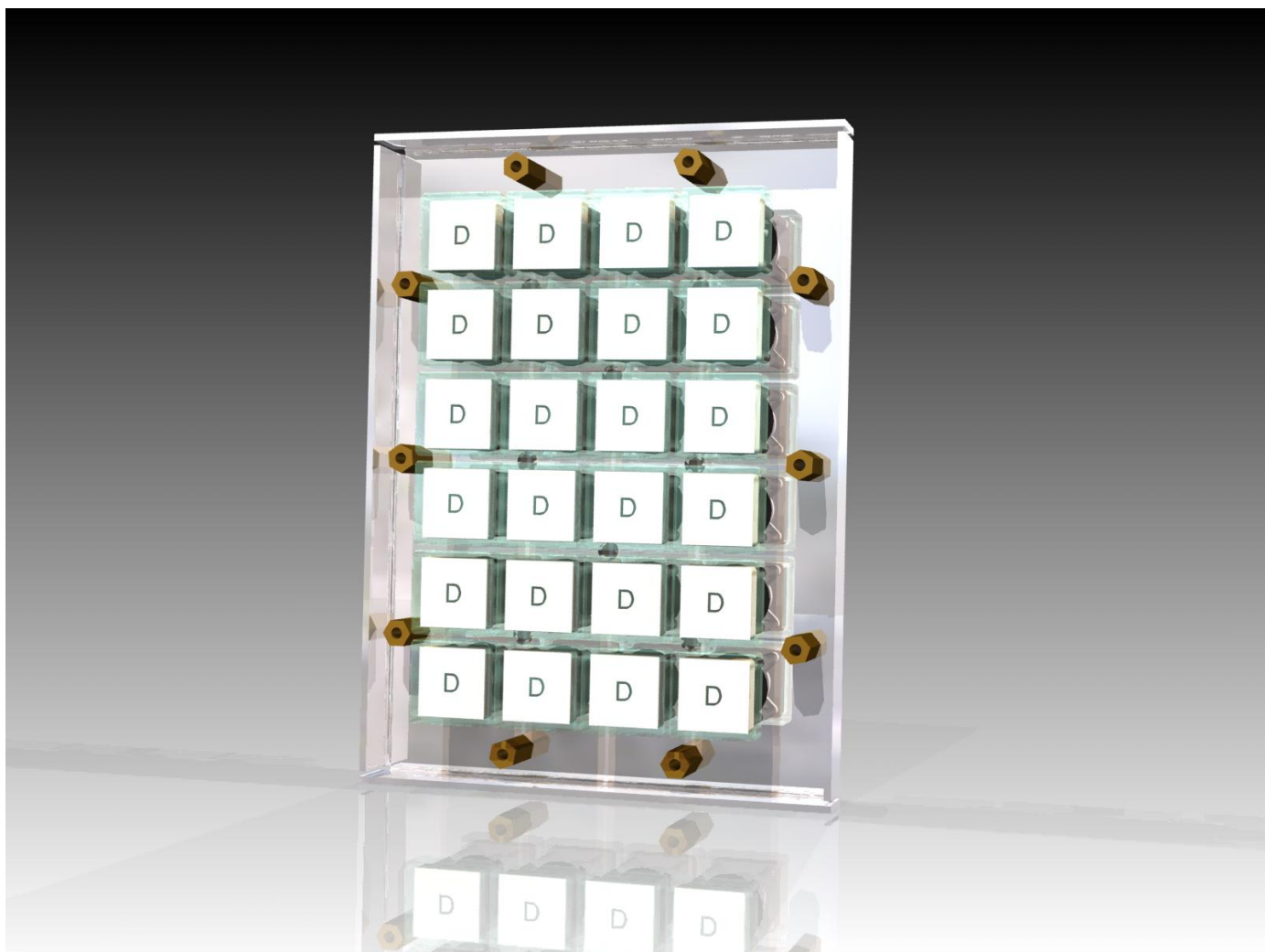


R&R Leuchttastaturmodul IKL4-125

Ob der Eck 4 · D-78148 Gütenbach · Telefon (07723) 9186-0 · Telefax (07723)9186-30

[DNR15776.DOC REV.01 04.07.2014](#)

WWW.RURGMBH.DE INFO@RURGMBH.DE



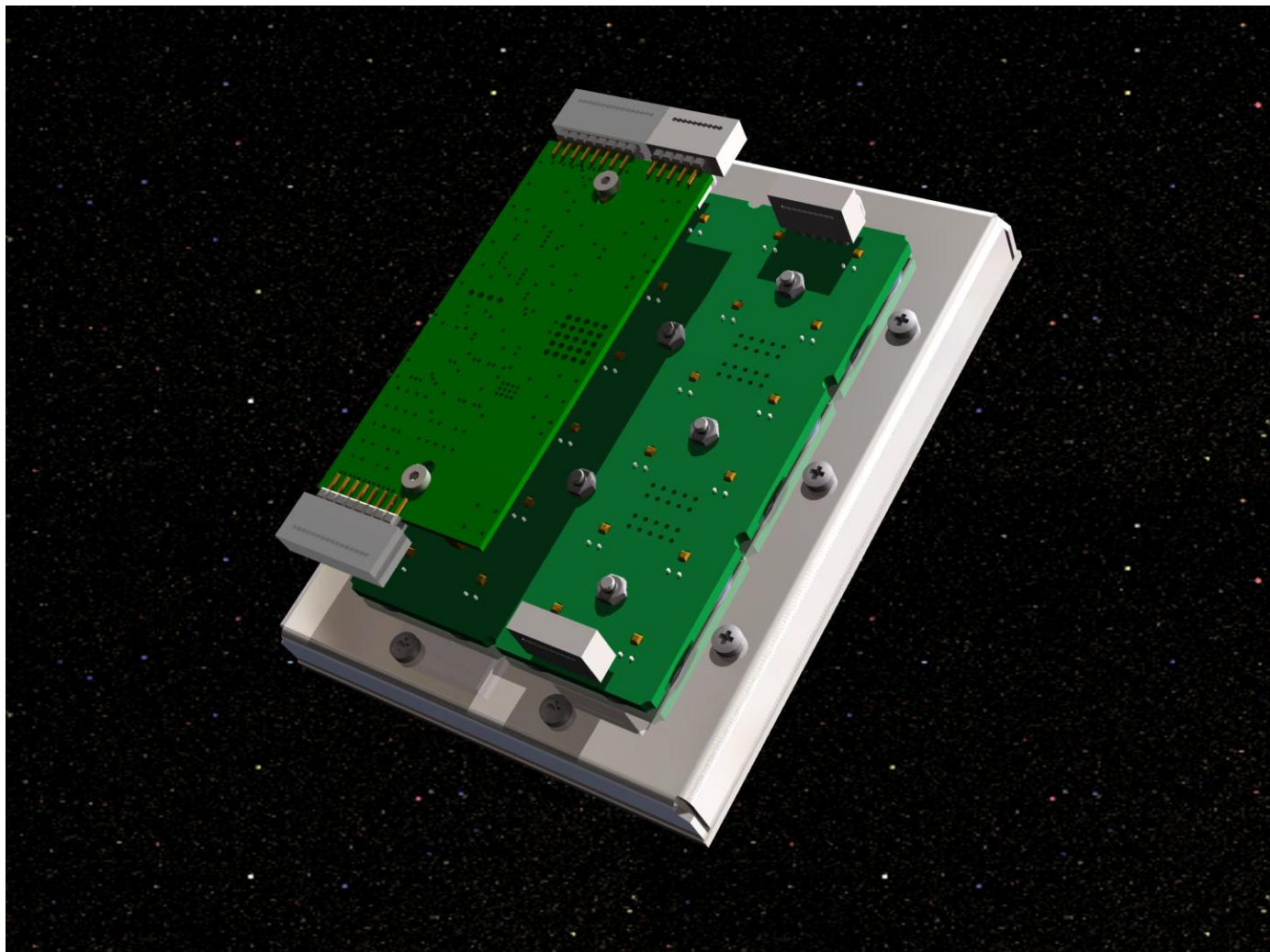
Modul ohne Montageplatte

R&R Leuchttastaturmodul IKL4-125

Ob der Eck 4· D-78148 Gütenbach · Telefon (07723) 9186-0 · Telefax (07723)9186-30

[DNR15776.DOC REV.01 04.07.2014](#)

WWW.RURGMBH.DE INFO@RURGMBH.DE



Modul mit RR-P-395, Zeichnung DNR 20702
RS232C, RS422, RS485, Modbus

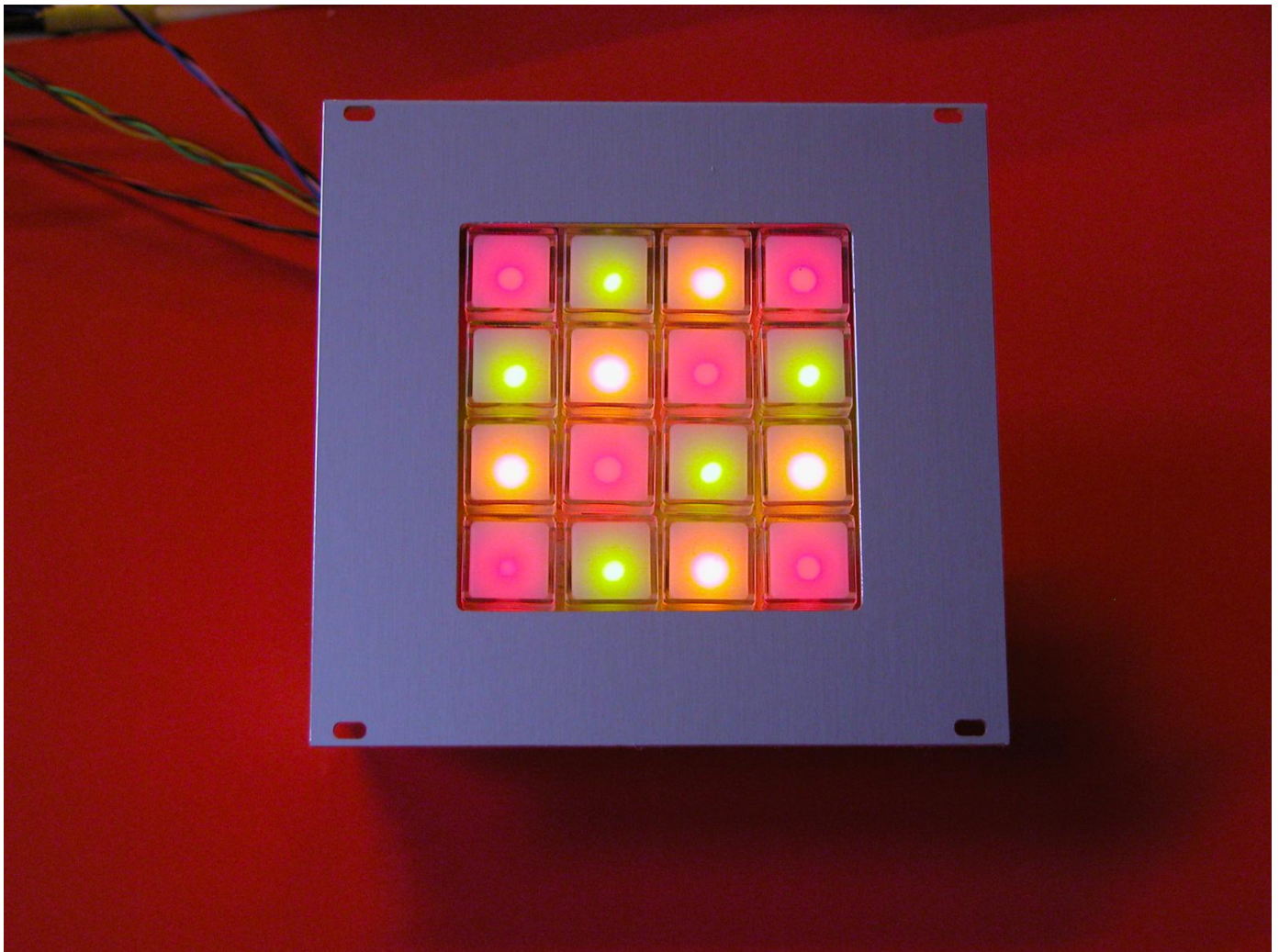


Bild IKL4-115
Tasten

Typ LT4, 18x18 mm flach oder mit Fingermulde
Betätigungskraft 2N
(optional 1N)
Hub 1.2 mm
Lebensdauer > 2 Millionen Hübe
Schutzart IP65 – staub- und strahlwasserdicht
Beleuchtung 2farbige LED
Beschriftung über Einlegeschildchen

R&R Leuchttastaturmodul IKL4-125

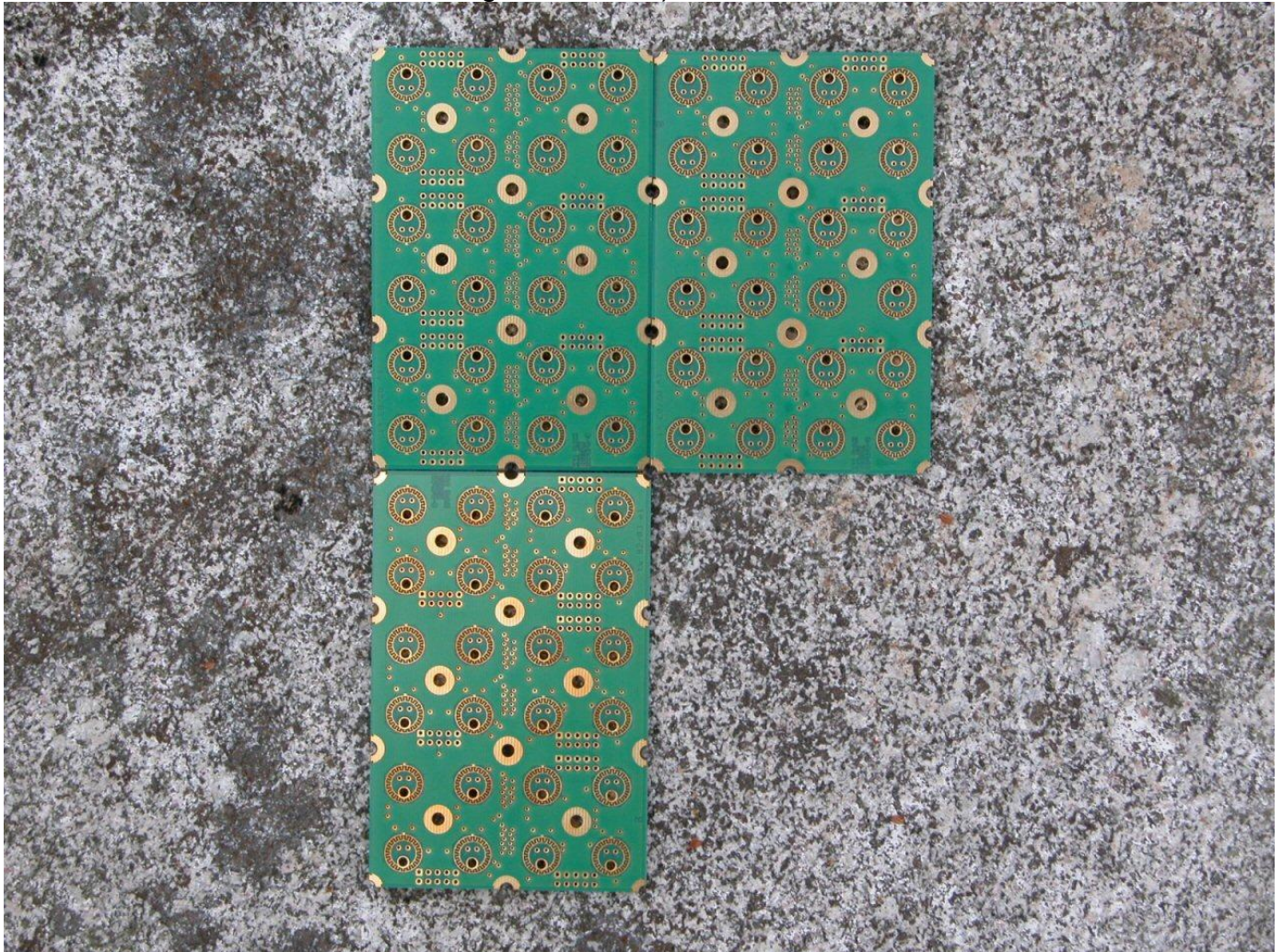
Ob der Eck 4· D-78148 Gütenbach · Telefon (07723) 9186-0 · Telefax (07723)9186-30

[DNR15776.DOC REV.01 04.07.2014](#)

WWW.RURGMBH.DE INFO@RURGMBH.DE

Layout
Leiterplatte

6x4 Tasten
RR-P-378, Grundmodul 4x2 Tasten
(bei größeren Gehäuse in Schritten von 4x2 Tasten
beliebig erweiterbar)

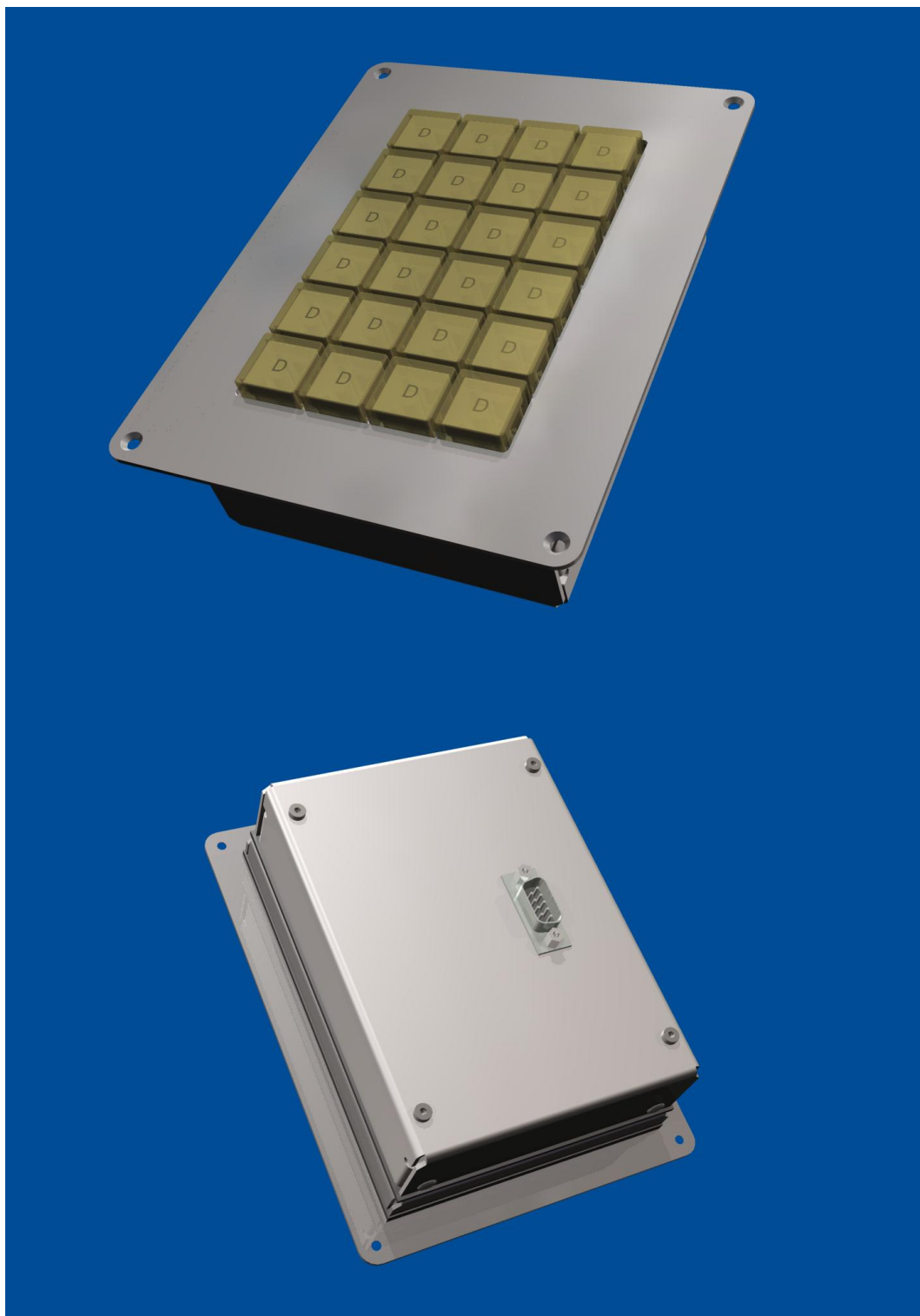


Schaltelement DNR 11001
Betätigungskraft 1N
Hub 1.2 mm



Schaltelement DNR 7467
Betätigungskraft 2N
Hub 1.2 mm





IKL4-125-01 - Bestell-Nr. 2619

Einbautastatur mit Gehäuse, Frontplatte mit Senkschrauben, Rückseite mit D-SUB-Stecker
Controller RR-P-395, RS422, RS232C

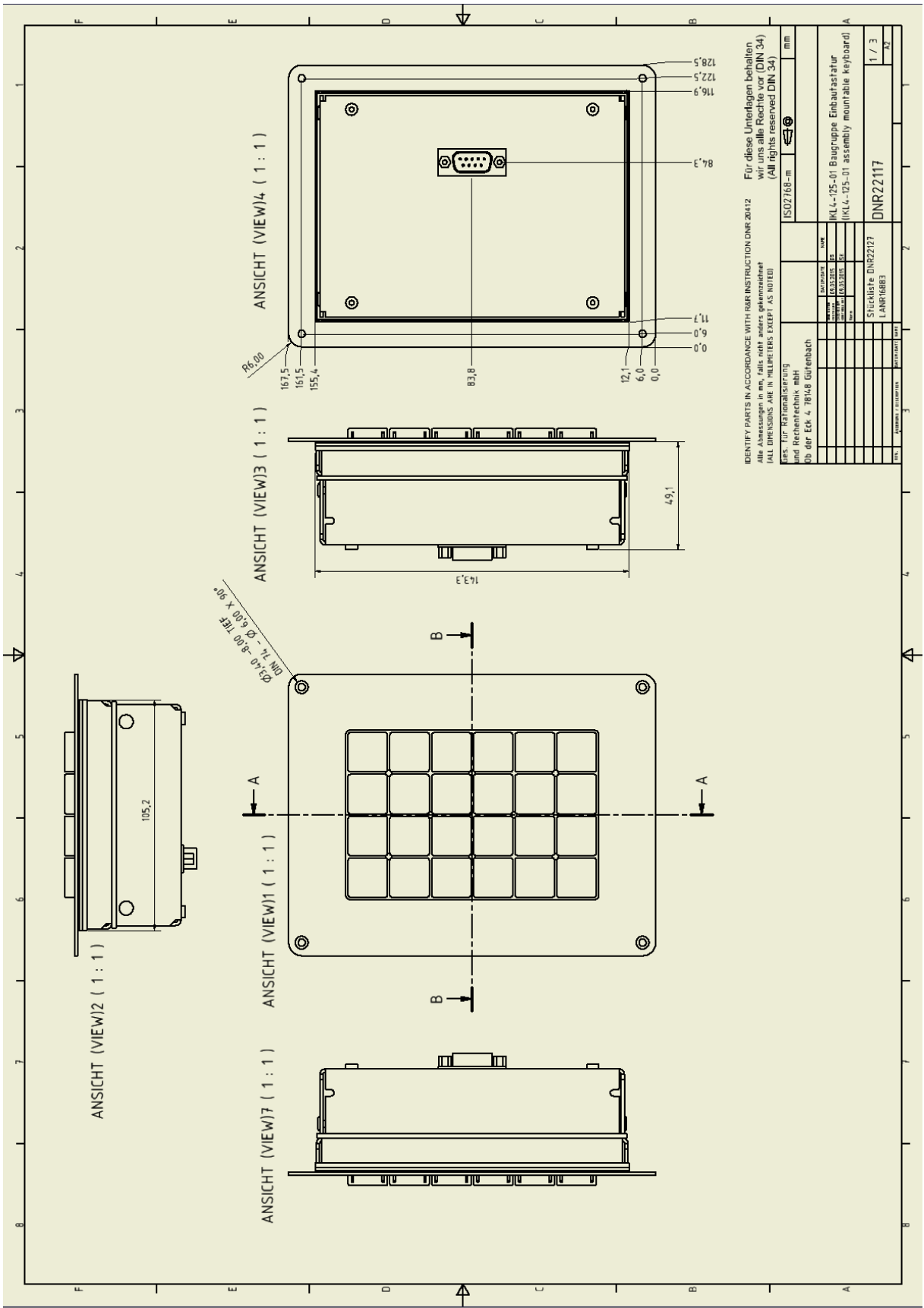
Zeichnung DNR22117, BxHxT ca. 128,5mm x167,5mm x 50mm + Stecker

R&R Leuchttastaturmodul IKL4-125

Ob der Eck 4· D-78148 Gütenbach · Telefon (07723) 9186-0 · Telefax (07723)9186-30

[DNR15776.DOC REV.01 04.07.2014](#)

WWW.RURGMBH.DE INFO@RURGMBH.DE



R&R Leuchttastaturmodul IKL4-125

Ob der Eck 4- D-78148 Gütenbach · Telefon (07723) 9186-0 · Telefax (07723)9186-30

[DNR15776.DOC REV.01 04.07.2014](#)
WWW.RURGMBH.DE INFO@RURGMBH.DE