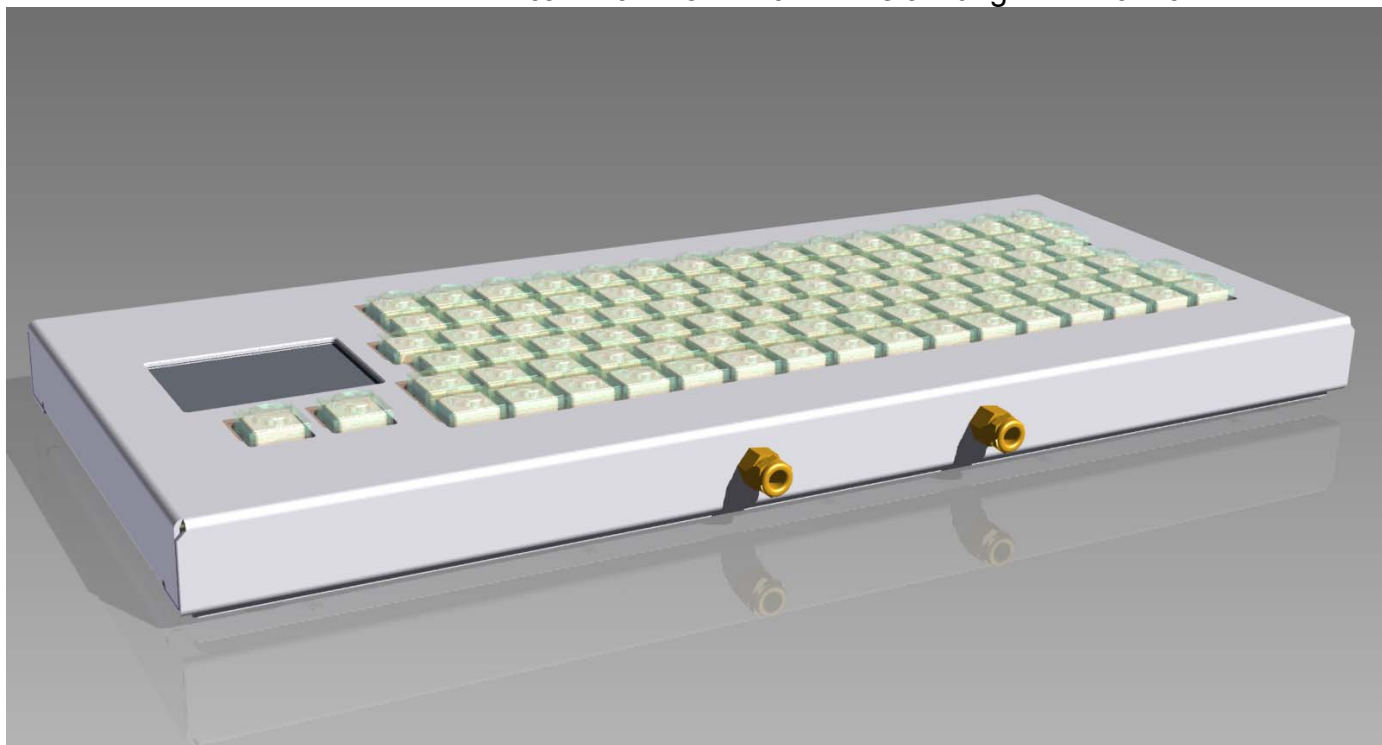


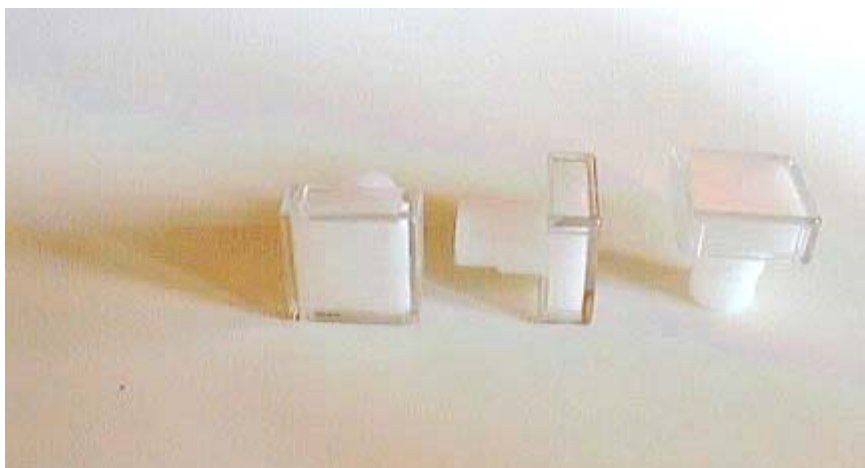
**R&R IKL4W95LS-02 R&R-Pulttastatur mit Touchpad – für raue Umwelt**

Gehäuse  
B x H x T

Aluminium natur eloxiert  
ca. 420 x 182 x 40 mm Zeichnung DNR 16149



Tasten  
Typ LT4, mit und ohne  
Fingermulde



Beschriftung

Option

Laserbeschriftete Einlegeschildchen,  
Layout bzw. Ländervariante bitte bei Bestellung angeben.  
Hintergrundbeleuchtung, dimmbar  
jede Taste kann mit einer LED bestückt werden.

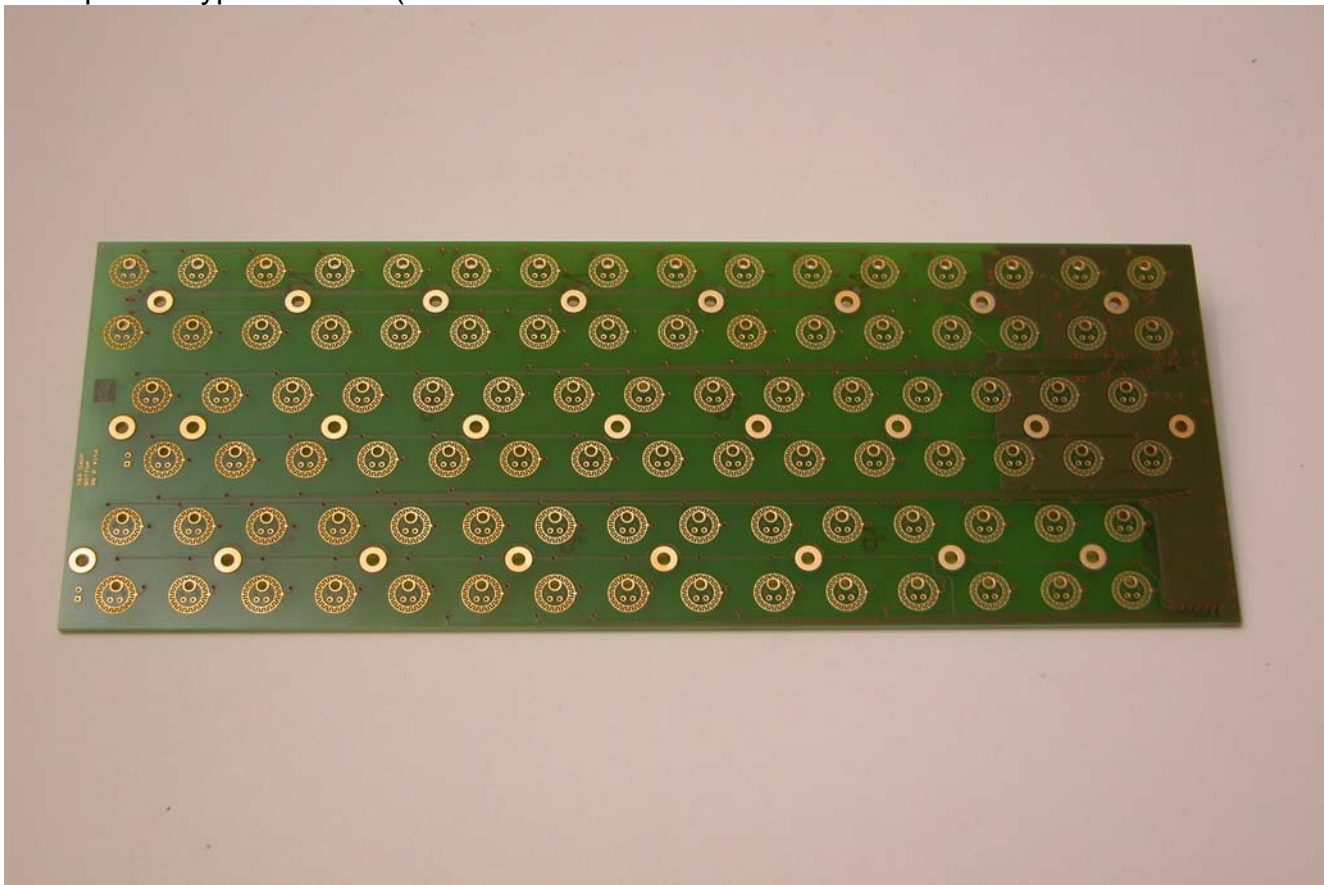
Betätigungskraft 1N (Typ DNR 11001) oder 2 N (Typ DNR 7467)  
Hub ca. 1.5mm  
Lebensdauer > 2 x 10E6 Schalthübe



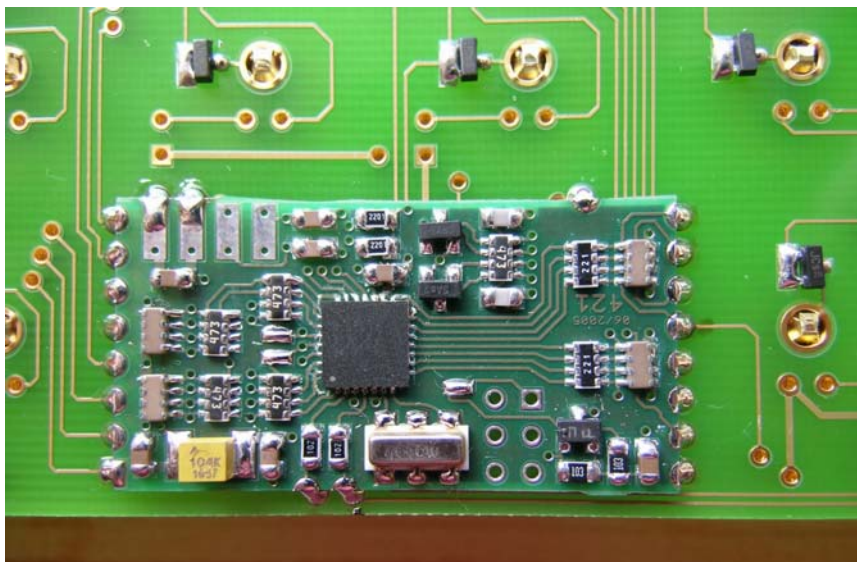
Sensormaus  
Schnittstellen

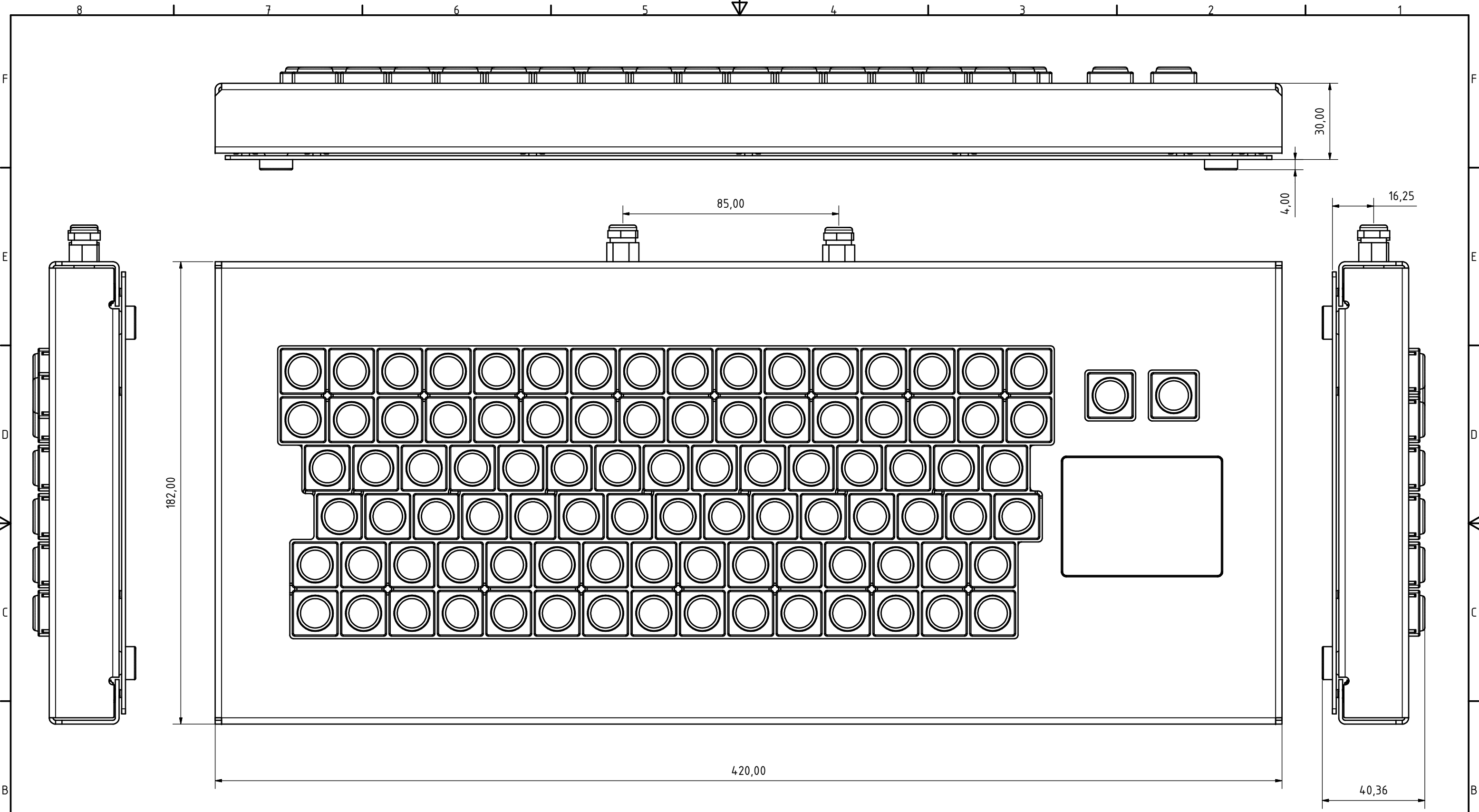
Funktionsweise: kapazitiv  
Wahlweise PS/2 oder USB (bei Bestellung bitte angeben)

Leiterplatte Typ RR-P-425 (3.2 mm Plattenstärke)



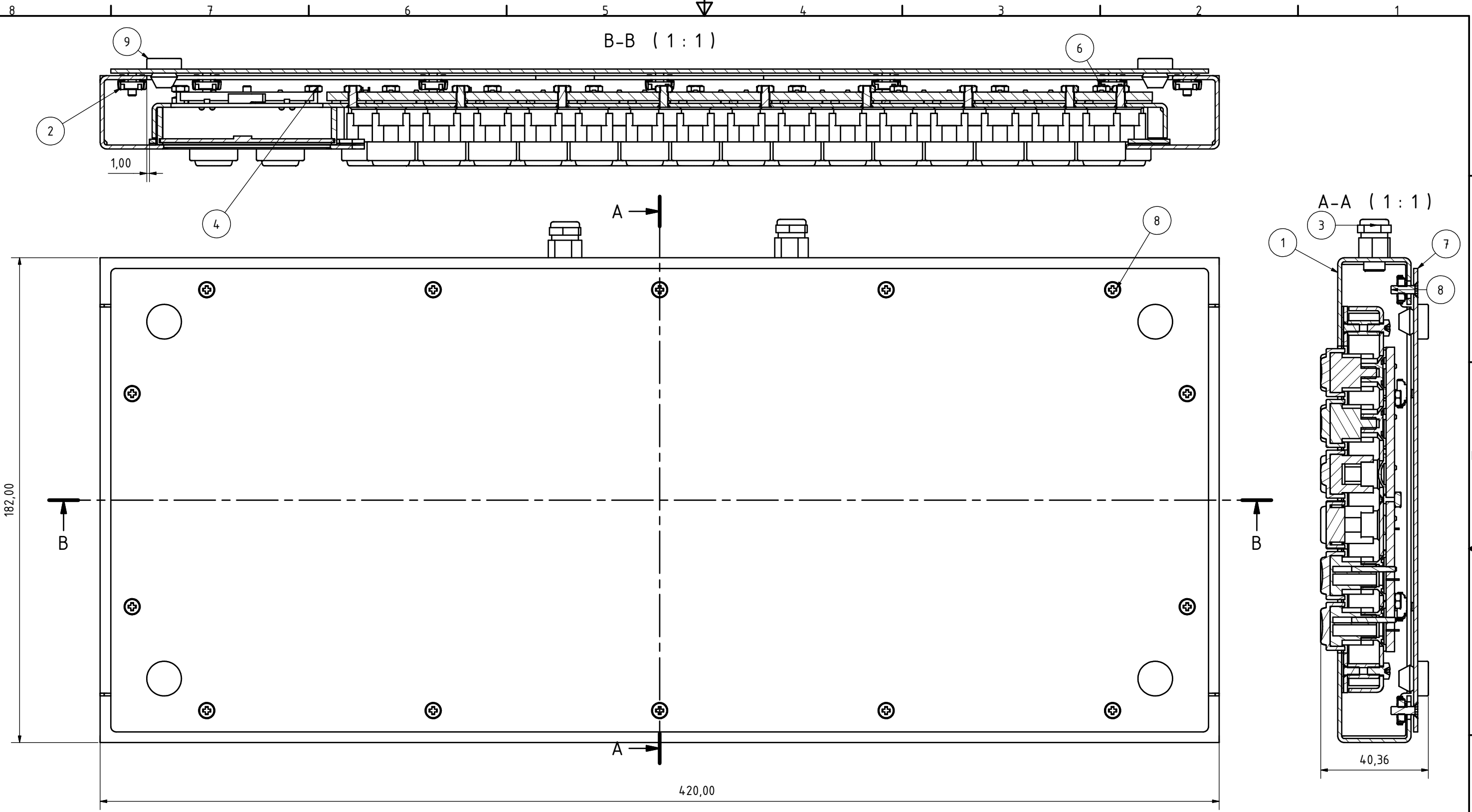
PS/2 Controller RR-P-421





Für diese Unterlagen behalten wir uns alle Rechte vor (DIN 34)

Ges. f. Rationalisierung und Rechentechnik mbH					
Ob der Eck 4 78148 Gütenbach					
		Datum	Name	IKL4W95LS-02 Baugruppe Gerät	
		Gezeichnet	08.12.2006 ps		
		Kontrolliert			
		Norm			
				dnr16149	
				1	
				A2	
Status	Änderungen	Datum	Name		



Stückliste				
OBJEKT	ANZAHL	BAUTEILNUMMER	LAGERNUMMER	BEZEICHNUNG
1	1	dnr16147	10572	IKL4W95LES Frontplatte
2	14	M3-R-053-16	561	Käfigmutter M3 Typ R Blechstärke 1,0-1,6 mm
3	2	dnr10638	3718	Kabelverschraubung M8x1
4	1	dnr15399	10044	IKL4W95LS-01 Baugruppe Lochblech
5	8	528	528	Linsenschraube DIN7985-M3-06
6	8	LANR 546	546	Sechskantmutter DIN934-M3
7	1	dnr16148	10573	IKL4W95LS-02 Bodenplatte
8	14	1003	1003	DIN965-M3x10
9	4	dnr13517	8850	Geräte-Fuß Gummi Typ 254-015 D13 t=4

Für diese Unterlagen behalten wir uns alle Rechte vor (DIN 34)

Ges. f. Rationalisierung und Rechentechnik mbH		Ob der Eck 4 78148 Gütenbach			
		Datum	Name	IKL4W95LS-02 Baugruppe Gerät	
		Gezeichnet	08.12.2006 ps		
		Kontrolliert			
		Norm		dnr16149	
				2	
				A2	
Status	Änderungen	Datum	Name		