

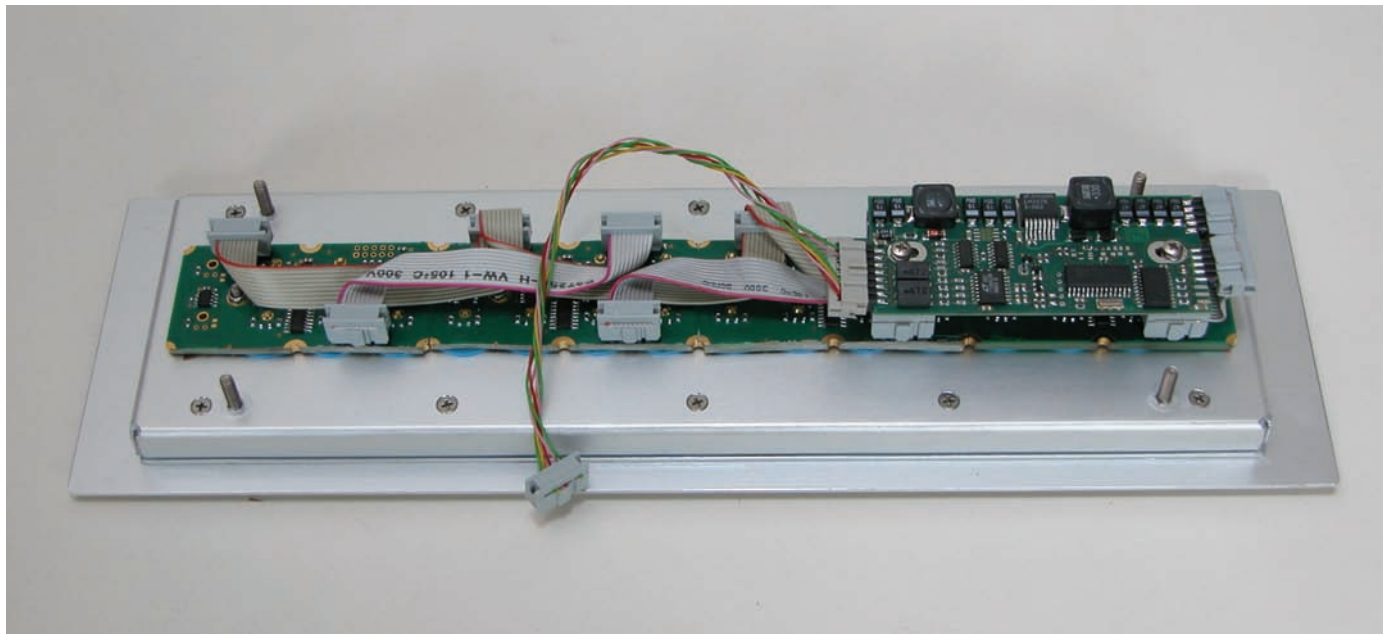


R&R IKL4-2x14 Industrie-Leuchttastatur

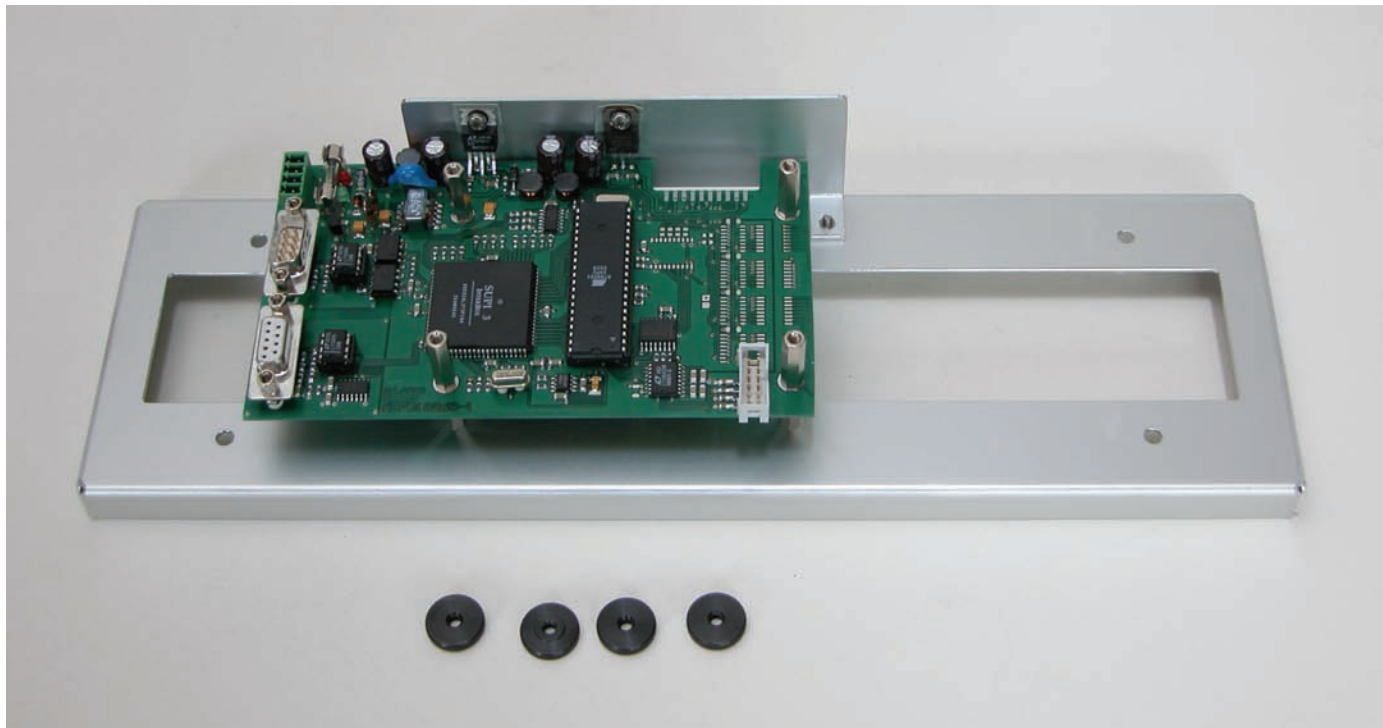
Gehäuse	Aluminium natur eloxiert
Maße (B x H x T)	ca. 360 x 108 x 100 mm
Schnittstelle	Zeichnung DNR 16816
Tasten	Interbus S (RS422)
	28 Tasten in 2 Reihen a 14 Tasten
	Typ LT4, 18x18 mm flach oder mit Fingermulde
	Betätigungskraft 2N, (optional 1N), Hub 1.2 mm
	Lebensdauer > 2 Millionen Hübe
	Schutzart IP65 – staub- und strahlwasserdicht
	Beleuchtung 2farbige LED
	Beschriftung über Einlegeschildchen
Stromversorgung	24V (16..32V DC)

R&R vernetzbare Leuchttastatur IKL4-2x14

Zum Einbau muß das Gerät zerlegt werden
Die Montage ohne Werkzeug möglich
Tastaturmodul mit seriellen Controller



Halteklammer mit Interbus-S Controller



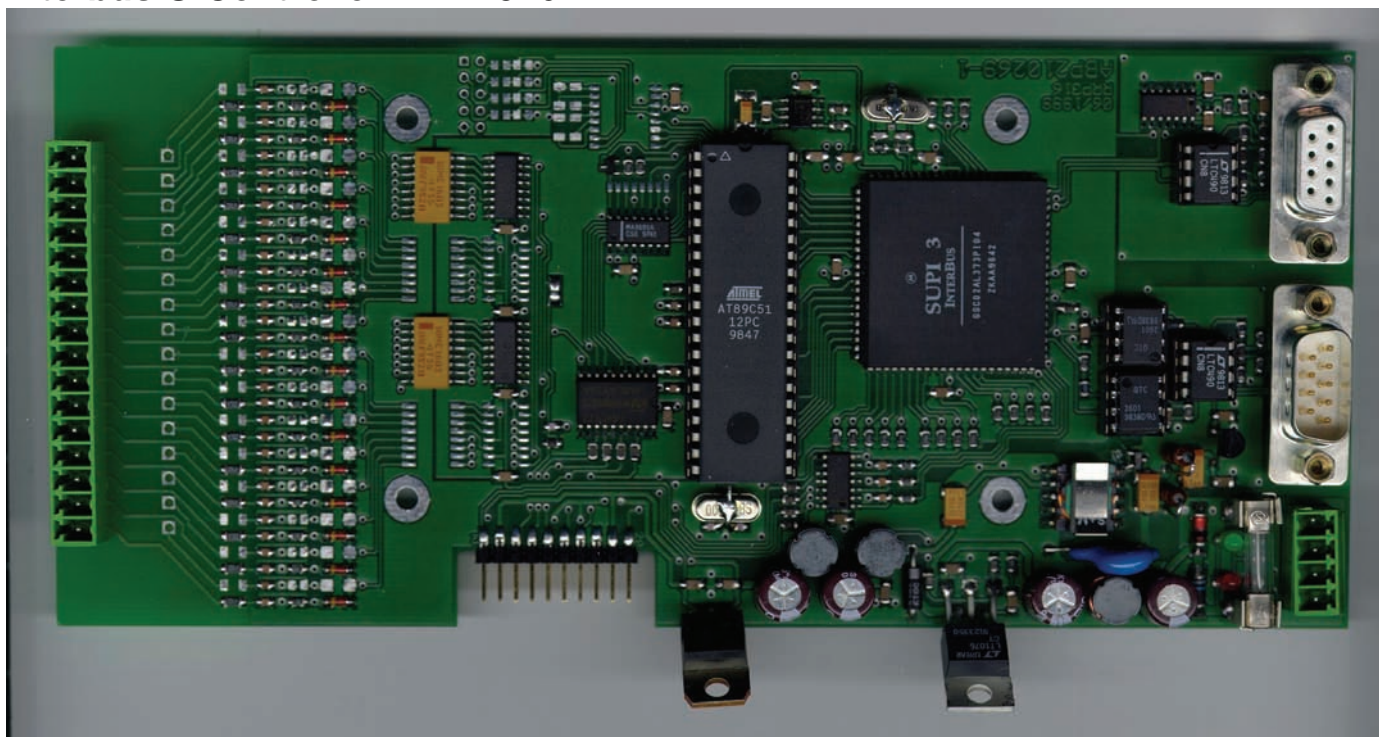
Anschlussbelegung

Interbus S Eingang 9pol. D-Buchse	
Pin	Signal
1	Receiver+
6	Receiver-
2	Transmitter+
7	Transmitter-
3	Ground
8	-
4	-
9	-
5	-

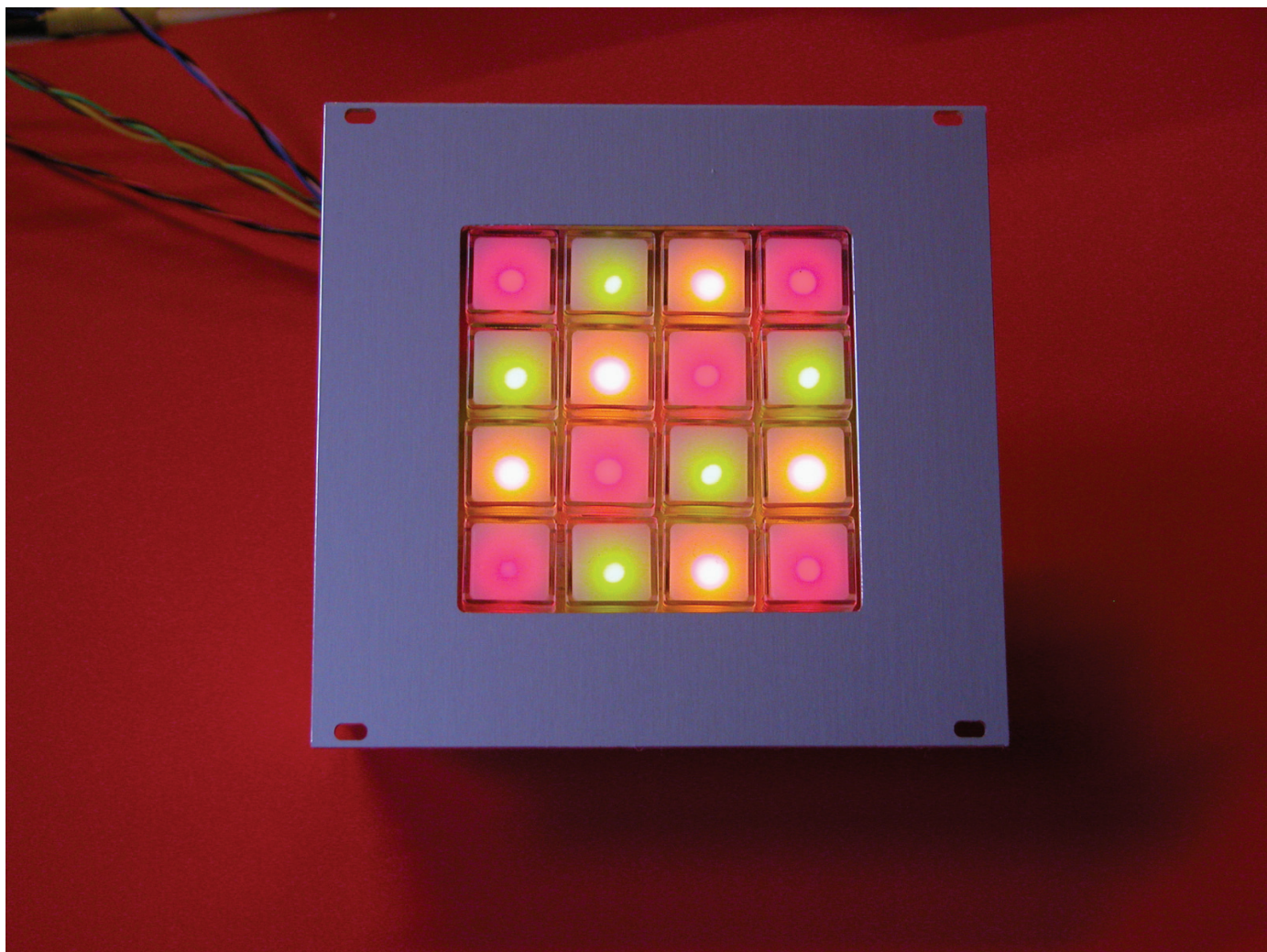
Interbus S Ausgang 9pol. D-Stecker	
Pin	Signal
1	Transmitter+
6	Transmitter-
2	Receiver+
7	Receiver-
3	Ground
8	-
4	-
9	-
5	-

Stromversorgung Phoenix 4pol.	
Pin	Signal
1	+24V
2	+24V
3	0V
4	0V

Interbus-S-Controller RR-P-316



Interface	Interbus S Eingang/Ausgang
zusätzliche Interfaces	Interface zu den R&R-Tastaturplatten RR-P-339, RR-P-378, RR-P-394, RR-P-317 (bis zu 32 Tasten)
	max. 32 digitale Eingänge (0 / 24 V)
Stromversorgung	24V DC (15V..32V)

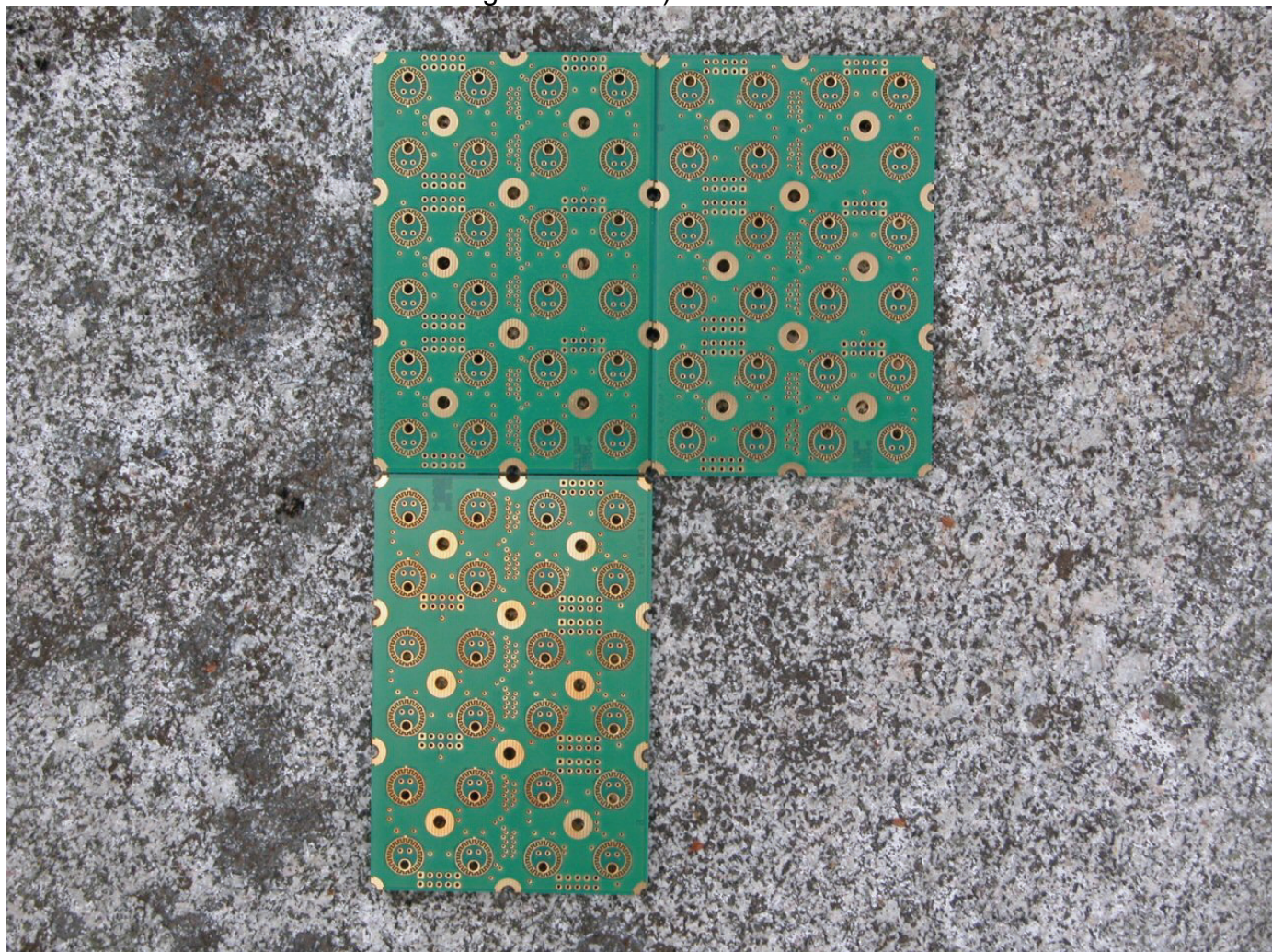


Tasten

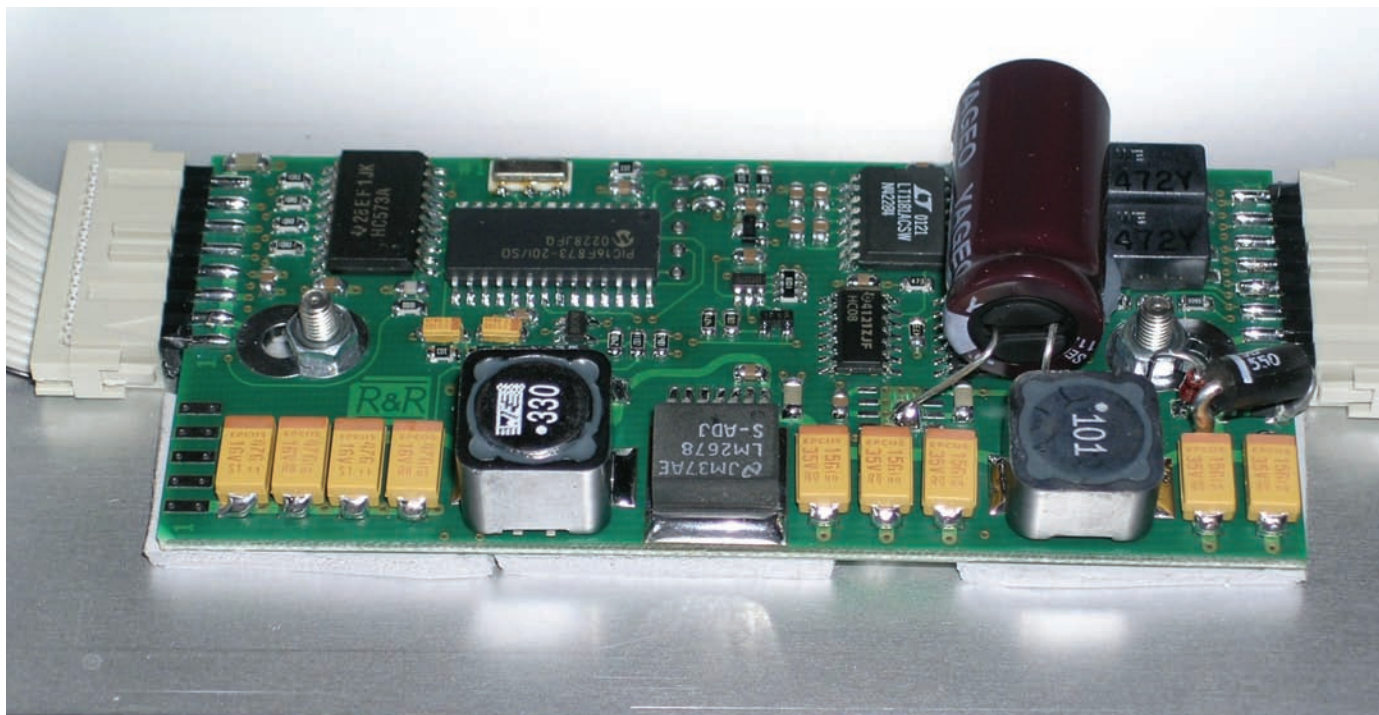
Typ LT4, 18x18 mm flach oder mit Fingermulde
Betätigungskraft 2N
(optional 1N)
Hub 1.2 mm
Lebensdauer > 2 Millionen Hübe
Schutzart IP65 – staub- und strahlwasserdicht
Beleuchtung 2farbige LED
Beschriftung über Einlegeschildchen

Layout
Leiterplatte

2x14 Tasten
RR-P-378, Grundmodul 4x2 Tasten
(bei größeren Gehäuse in Schritten von 4x2 Tasten
beliebig erweiterbar)



Serieller Leuchttastaturcontroller RR-P-395

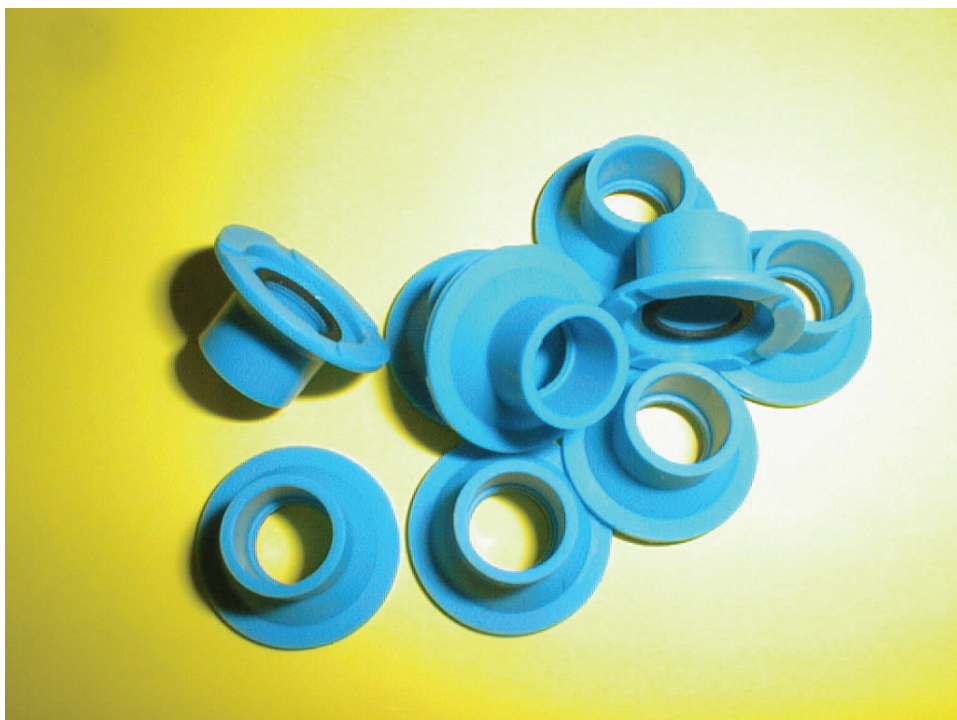


Interface	RS422/RS485, RS232C 15pol. Sub-D-Stecker R&R-Protokoll vernetzbar
zusätzliche Interfaces	Interface zu den R&R-Tastaturplatten RR-P-339, RR-P-378, RR-P-394 Signalgeber Helligkeitsregelung bei Glühlampen Farbbalance bei 2Farben-LED
Stromversorgung	24V DC (15V..32V)
Optionen	Kundenspezifische Protokolle
Software- dokumentation	siehe DNR 8089

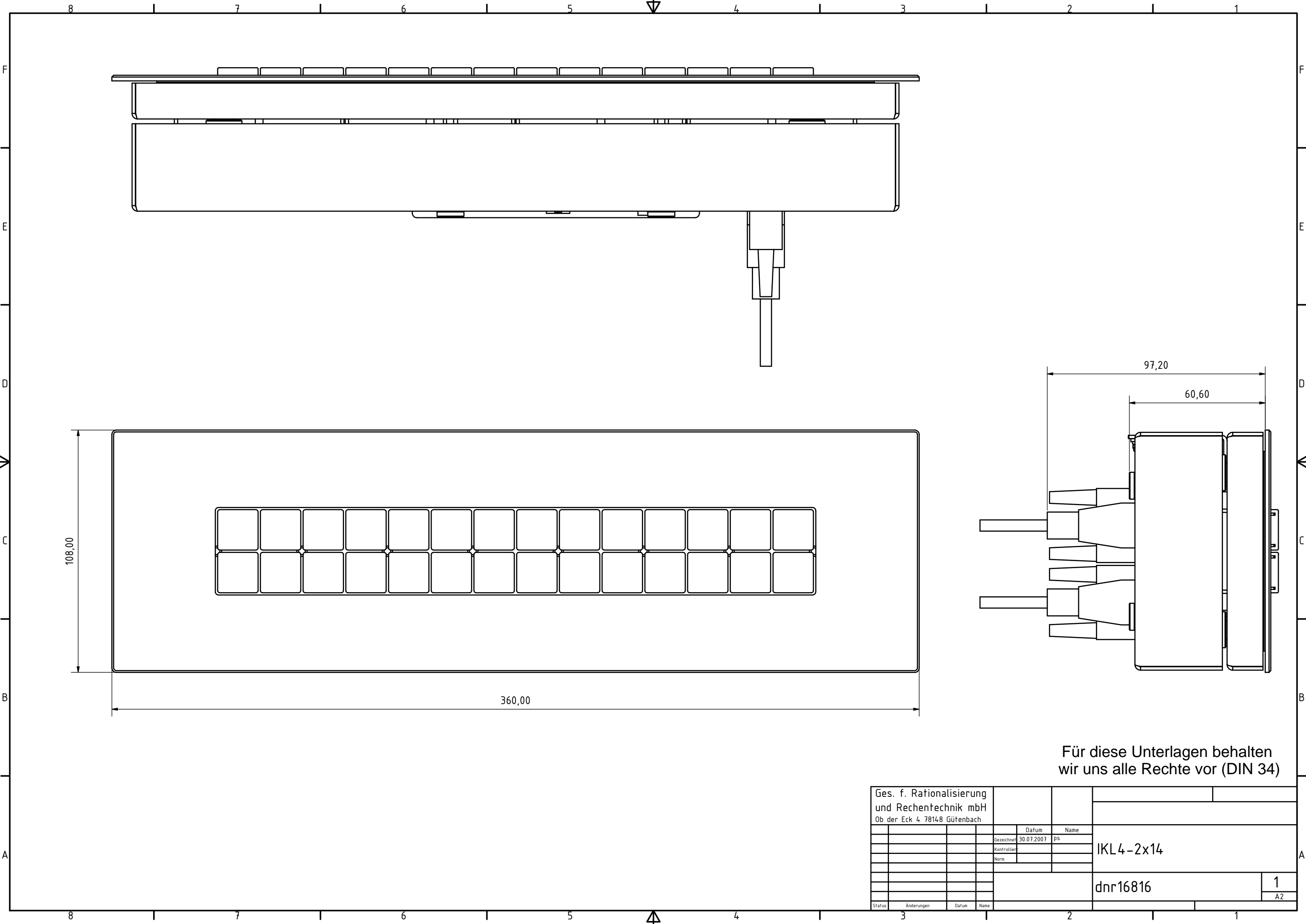
Schaltelement DNR 11001
Betätigungskraft 1N
Hub 1.2 mm



Schaltelement DNR 7467
Betätigungskraft 2N
Hub 1.2 mm



Anlage Zeichnung DNR 16816



Für diese Unterlagen behalten wir uns alle Rechte vor (DIN 34)

Ges. f. Rationalisierung und Rechentechnik mbH Ob der Eck 4 78148 Gütenbach				
		Datum	Name	
		30.07.2007	ps	IKL4-2x14
		Kontrolliert		
		Norm		
				dnr16816
				1
				A2
Status	Änderungen	Datum	Name	

