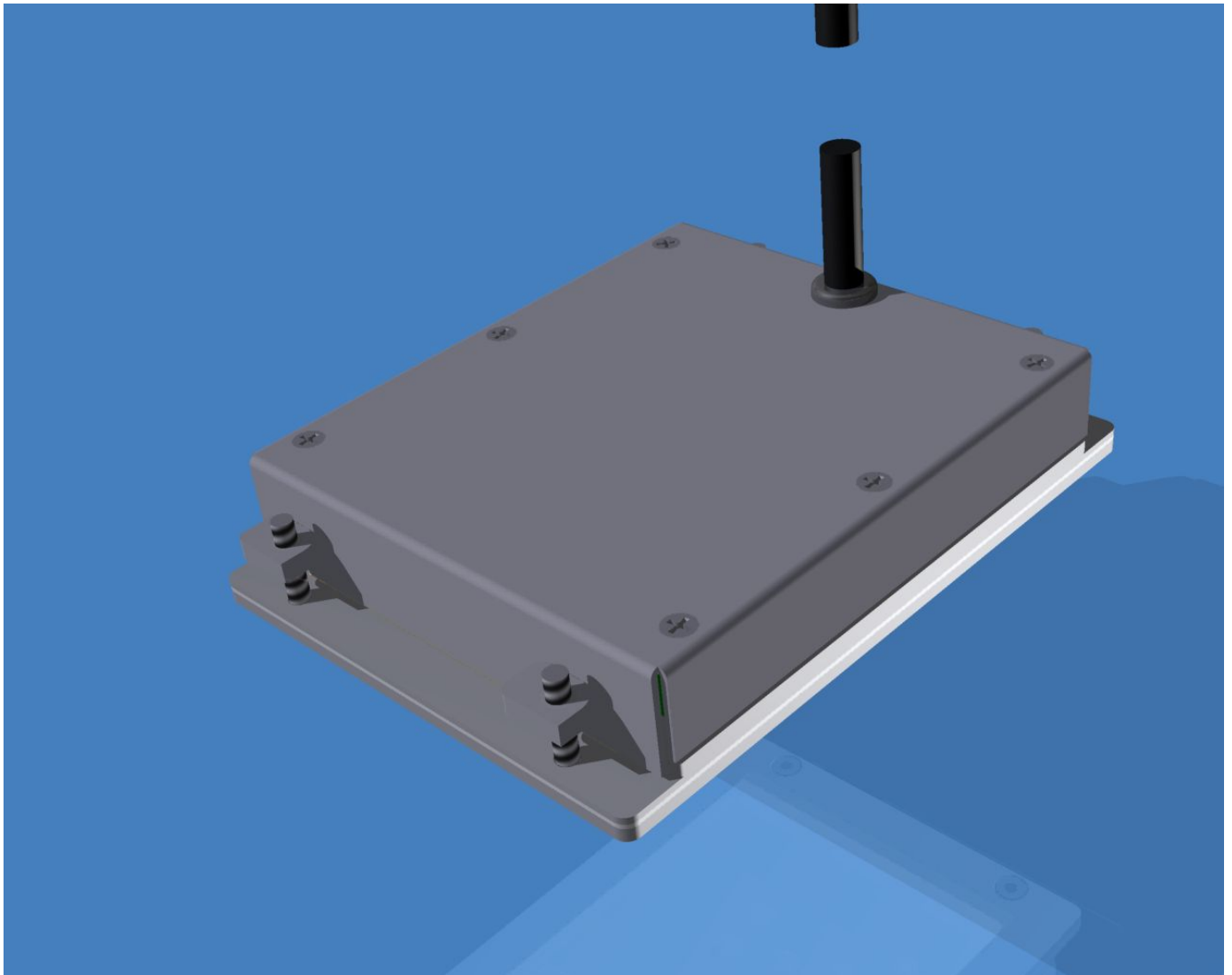


## R&R Einbautastatur IKS106

Gehäuse	Aluminium eloxiert
Tastaturfläche	Klemmmontage
Layout	Polycarboant
Tastenprinzip	frei wählbar, gedruckte Einlage kapazitiv
Beleuchtung	frei programmierbare Empfindlichkeit n-key roll over LED 2farbig rot/grün programmierbare Helligkeit und Reaktion
Stromversorgung	12V DC
B x H x T	ca. 100 x 75 x 20 mm
Zeichnung	DNR 17369
Gewicht	ca. 0,15 kg



Schnittstelle	RS485 (system) RS232C
Steckerbelegung	Pin 1 - +12V DC PIN 5 - DGND PIN 2 - RS485_2A PIN 3 - RS485_2B PIN 4 - RX PIN 6 - TX PIN 7 - RS485_1A PIN 8 - RS485_1B PIN 9 - DGND
Protokoll	TD-22097-50 Enivate MK03 Actuation System Interface Control Document

