

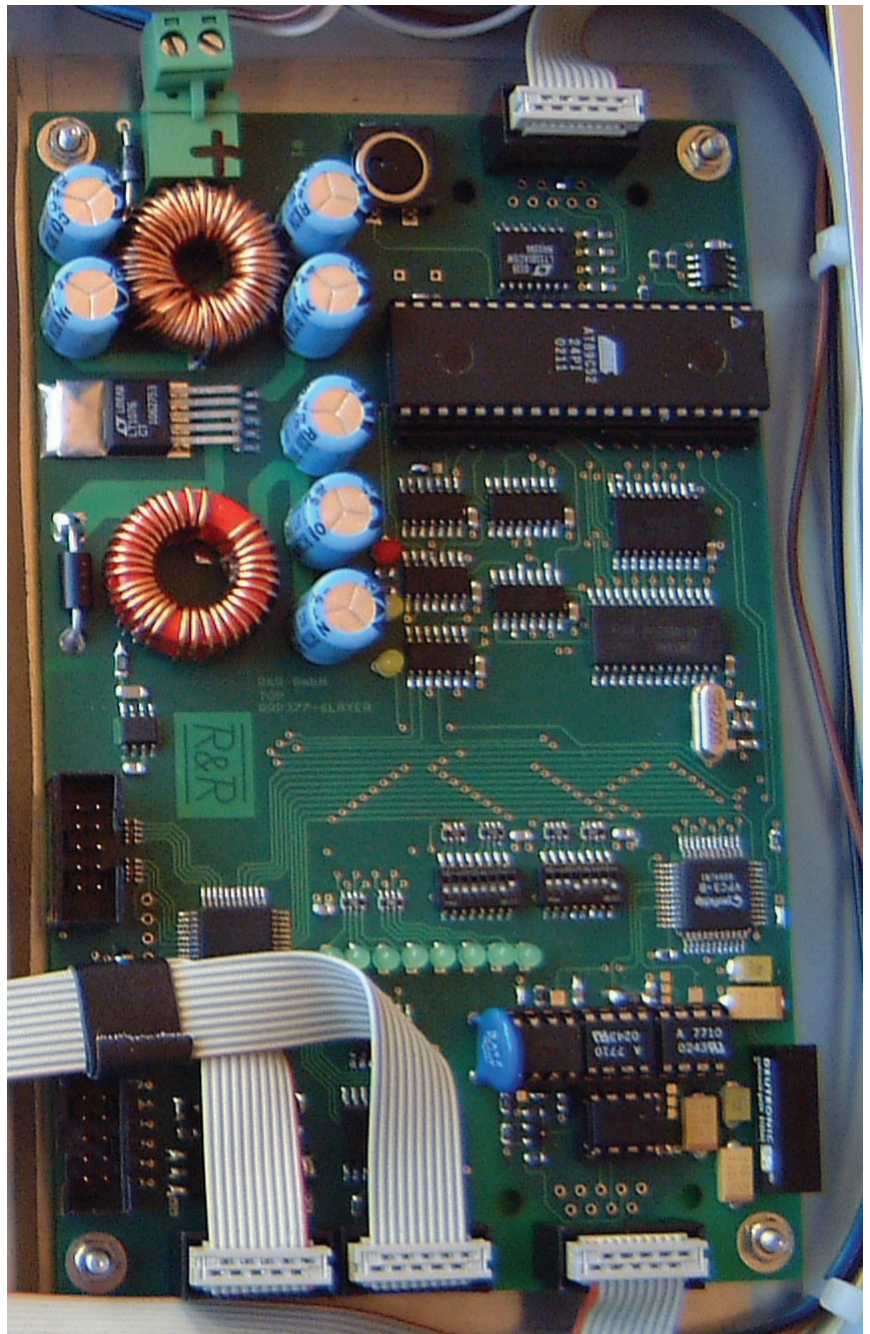


## R&R Industrie-Eingabeeinheit IK817

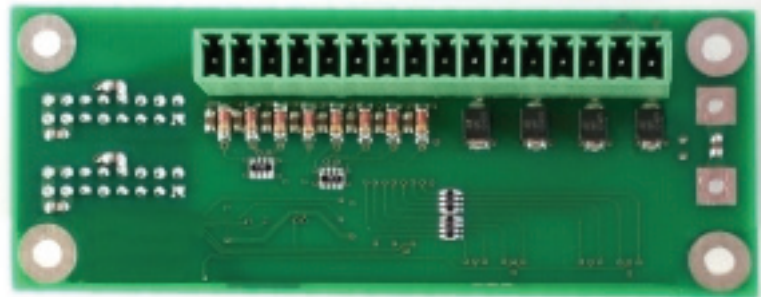
Frontplatte	Al eloxiert 482.5 x 150 mm
Layout	nach Kundenvorgabe
Beschriftung	graviert, schwarz ausgelegt
Stromversorgung	24 V DC
Schnittstelle	Profibus DP

Preliminary

Variante zum Controller  
RR-P-377  
Datenblatt DNR 16878



digitale Ein/Ausgänge,  
über R&R-Bus  
RR-P-447 DNR 17000  
RR-P-476 DNR 17001  
oder Variante



Preliminary

Anlage

Zeichnung IK817 DNR 18498

DNR 17000

DNR 17001

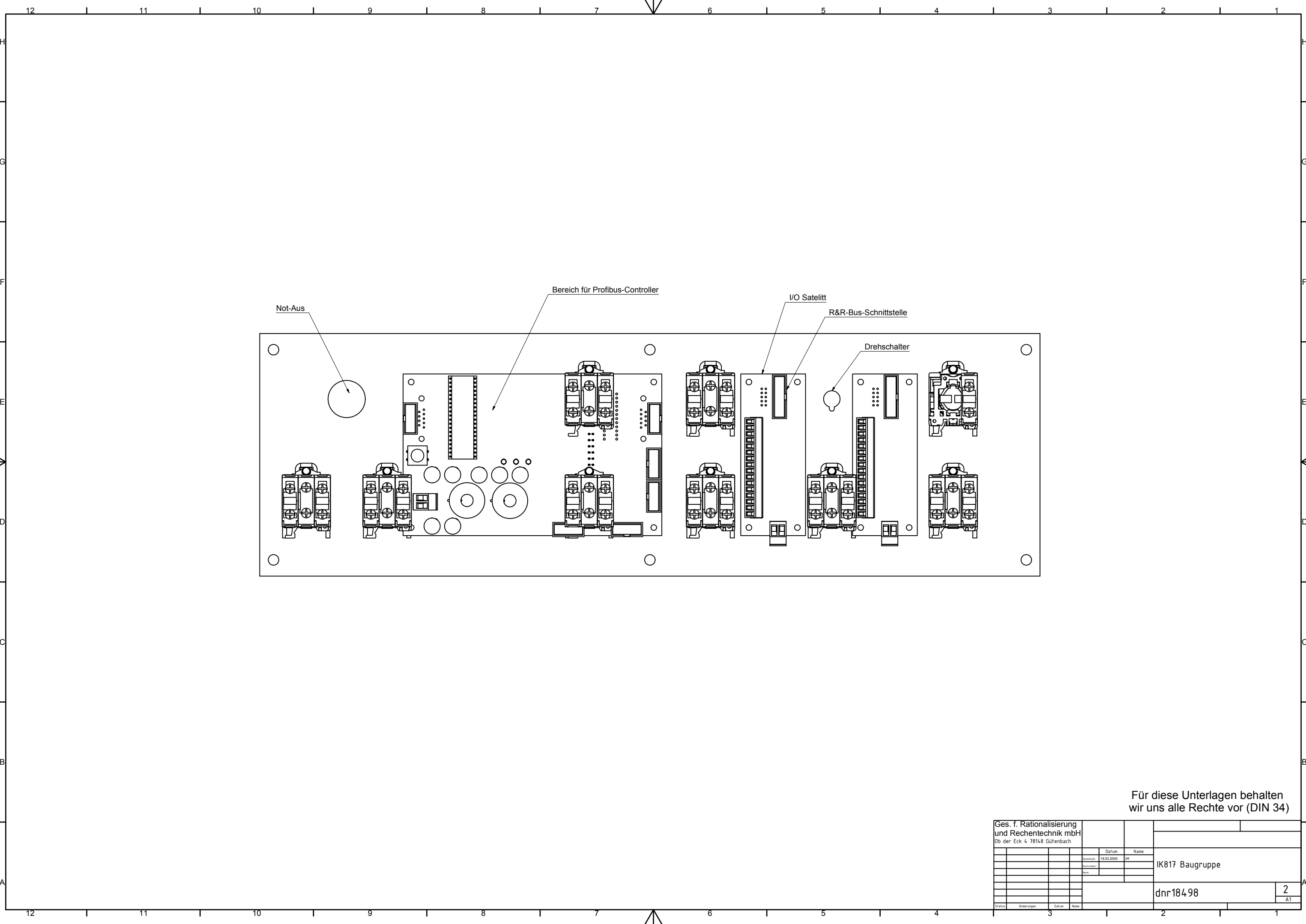
DNR 16878

Preliminary

Ob der Eck 4 · D-78148 Gütenbach · Telefon (07723) 9186-0 · Telefax (07723)9186-30 **DNR18497.DOC**

**18.03.2009**

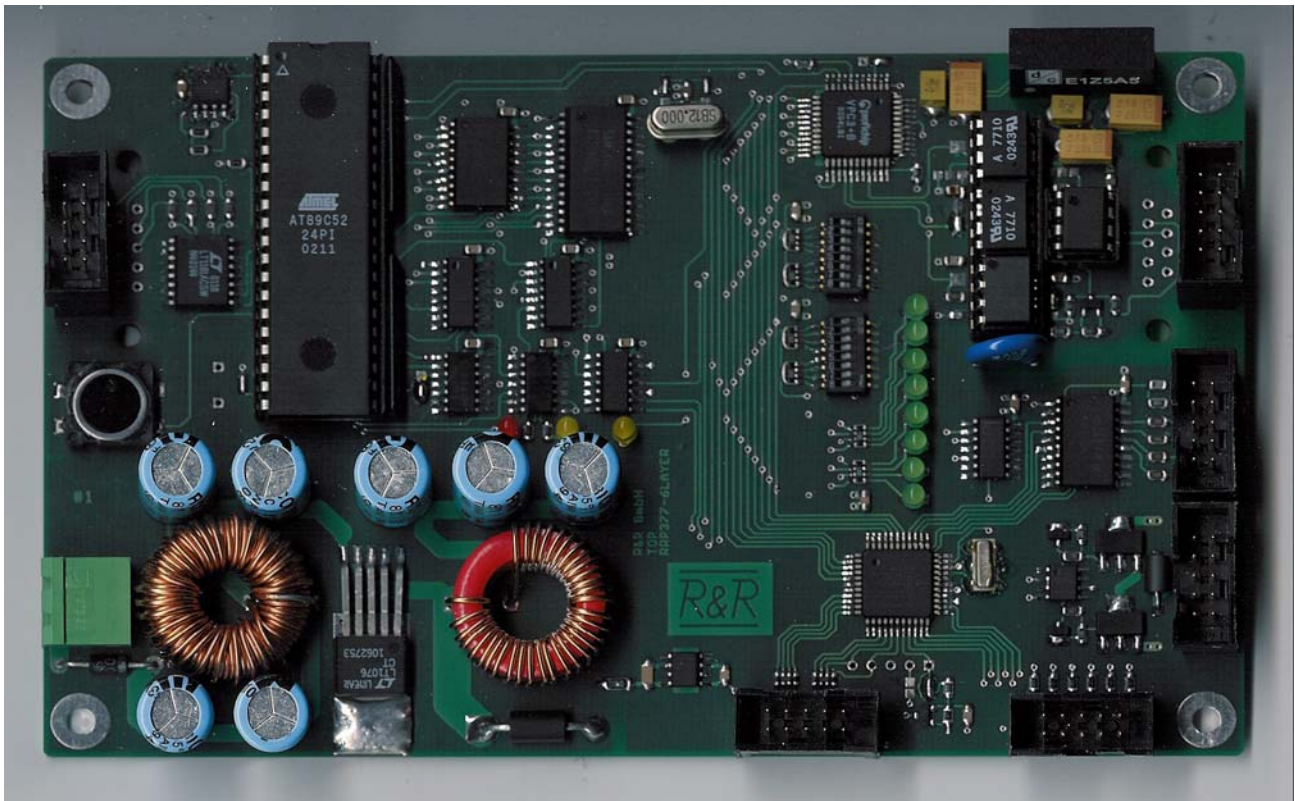




Für diese Unterlagen behalten wir uns alle Rechte vor (DIN 34)

Ges. f. Rationalisierung und Rechentechnik mbH		Ob der Eck 4 78148 Gütenbach			
		Datum	Name		
		18.03.2009	ps	IK817 Baugruppe	
				dnr18498	
				2	
				A1	
Stapel	Änderungen	Datum	Name		

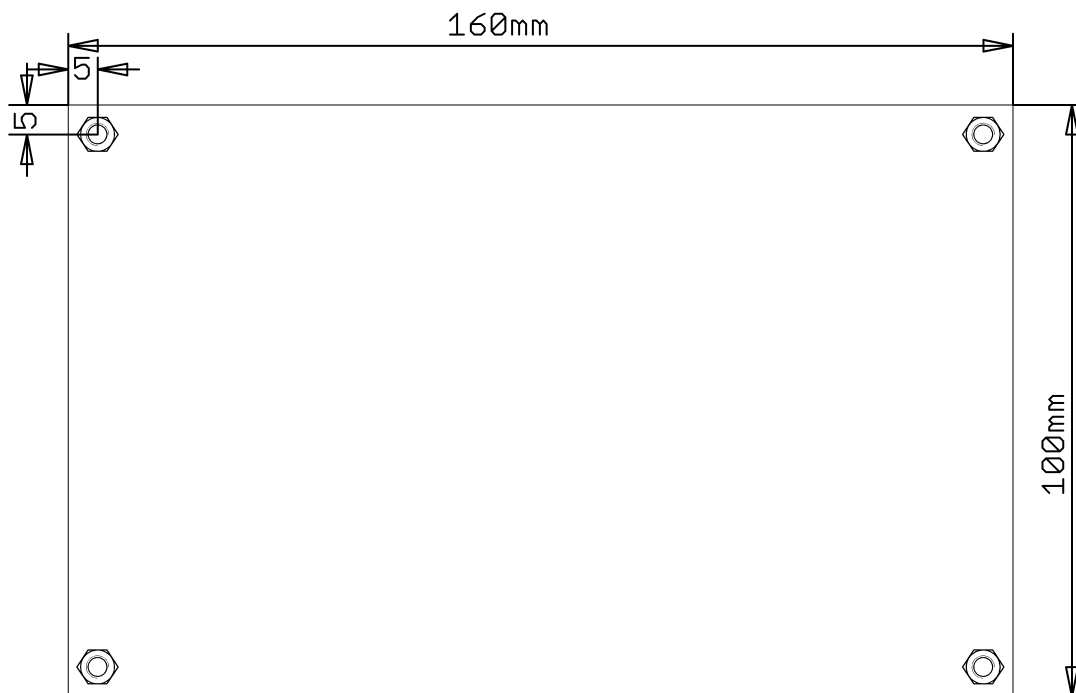




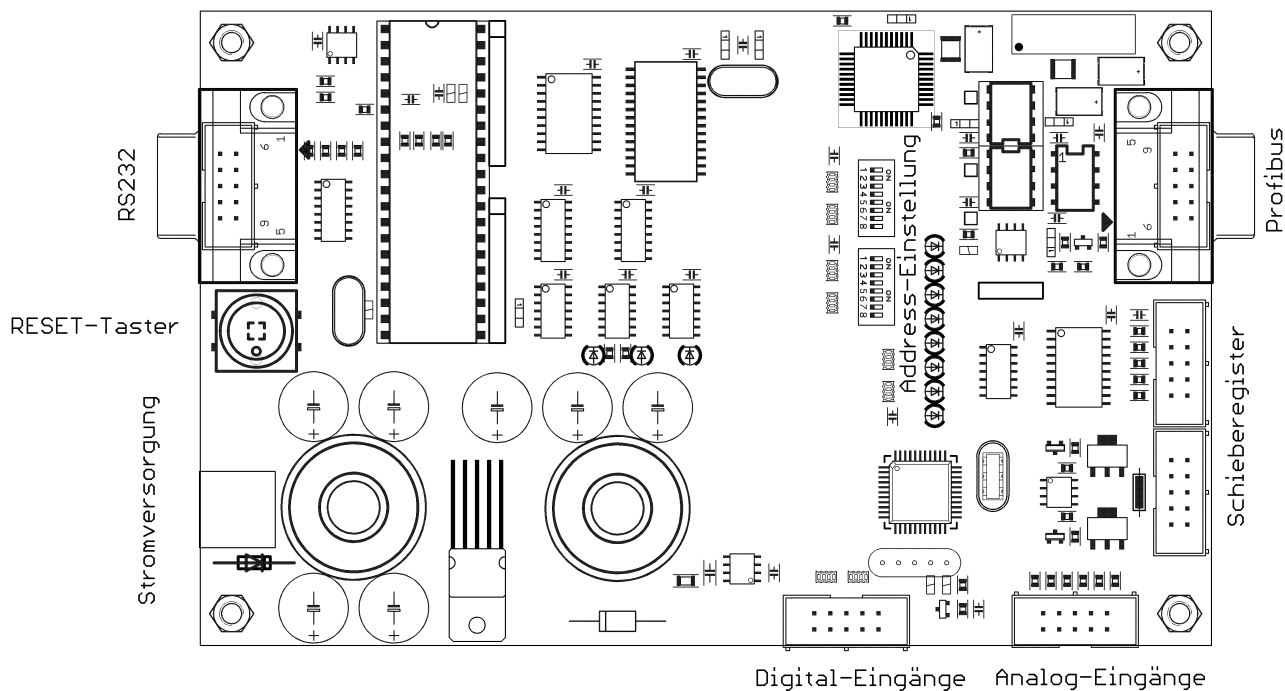
### **R&R RR-P-377 (profibus-controller)**

Maße	100 x 160mm ( Europa-Karte)
Versorgungsspannung	24V (15..32V ) DC
Interfaces	Profibus DP (RS485) RS232 für Service, Programmierung und Setup R&R – Schieberegister - Bus zum Anschluss von R&R - Tastatur - Platinen Type (2x10) und (16) optional digitale Eingänge 5V und Analogeingänge
sonst.	interner Schaltregler 5V/12V zum Betrieb der Leuchttastatur- Platinen
Hardware	Prozessor 80C51 ( 24MHz) Programmspeicher 32Kbyte Datenspeicher 32Kbyte Profibuschip VPC+3

**Maßbild mit Befestigungsbohrungen**



**Stecker-Anordnung**



**Steckerbelegung**

Schieberegister Interface Signal			
Signal	Pin		Signal
GND	1	2	KEY-DATA-OUT
GND	3	4	CLOCK
GND	5	6	/STROBE-KEY
GND	7	8	+5V
STROBE-LAMP	9	10	LAMP-DATA-IN

Schieberegister Interface Power			
Signal	Pin		Signal
GND	1	2	GND
+5V	3	4	+5V
POWER	5	6	POWER
+5V	7	8	+5V
GND	9	10	GND

RS232 (10pol. Pfostenverbinder)			
Signal	Pin		Signal
-	1	2	-
RXD	3	4	RTS
TXD	5	6	CTS
-	7	8	-
GND	9	10	-

RS232 (9pol. D-Stecker)			
Signal	Pin		Signal
-	1	6	-
RXD	2	7	RTS
TXD	3	8	CTS
-	4	9	-
GND	6		



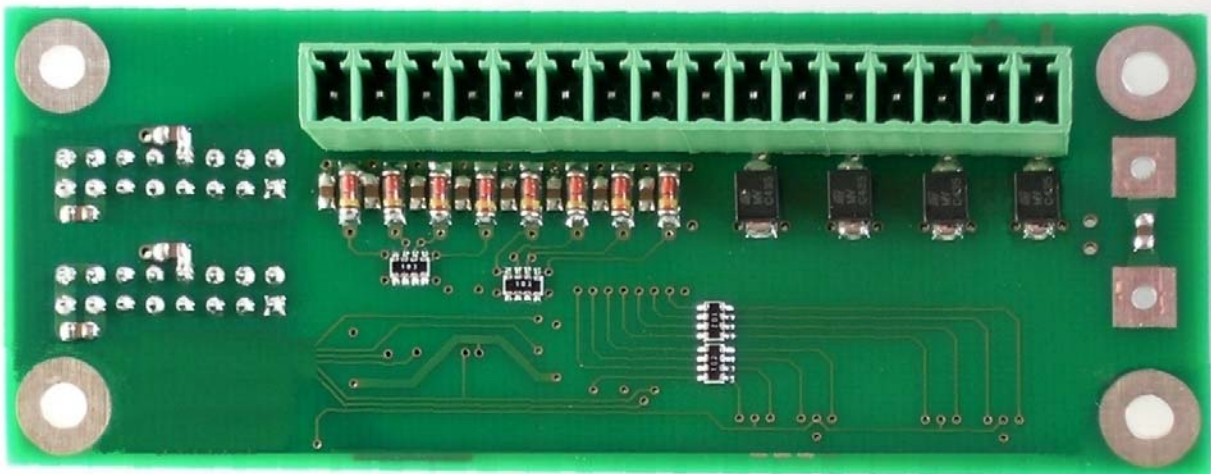
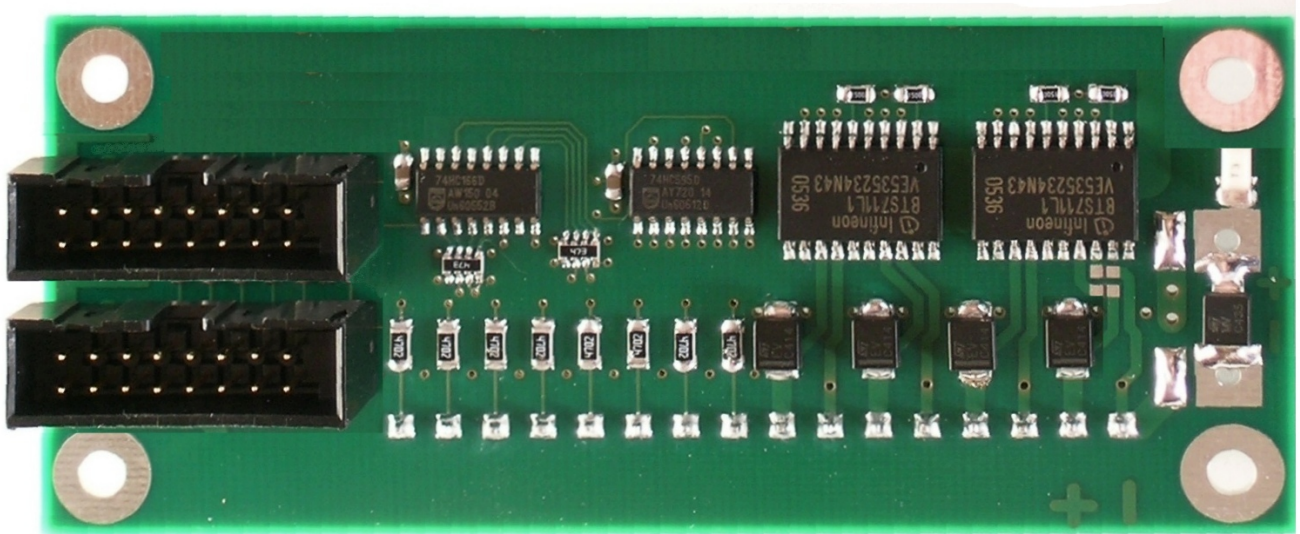
Profibus (10pol. Pfostenverbinder)			
Signal	Pin		Signal
-	1	2	+5V
-	3	4	-
RS485-A	5	6	RS485-B
RTS	7	8	-
GND	9	10	GND

Profibus (9pol. D-Stecker)			
Signal	Pin		Signal
-	1	6	+5V
-	2	7	-
RS485-A	3	8	RS485B
RTS	4	9	-
GND	6		

Digitale Eingänge			
Signal	Pin		Signal
+5V	1	2	IN7
IN6	3	4	IN5
IN4	5	6	IN3
IN2	7	8	IN1
IN0	9	10	GND

Analoge Eingänge			
Signal	Pin		Signal
+5V	1	2	+5V
AN4	3	4	-
AN3	5	6	AN2
AN1	7	8	AN0
GND	9	10	GND

Stromversorgung		
Signal	Pin	Signal
GND	1	GND
+24V	2	+24V



## **R&R RR-P-447 ( 8 digital in 24V, 8 digital out 24V)**

Maße 100 x 40mm  
Versorgungsspannung 5V,24V DC  
Interfaces R&R Schieberegister-Interface (10), (2x10) und (16)  
8 x digitale Inputs 0v/24V ( absolute max. +-75V )  
8 x digitale Outputs 24V 1A

Anreihbar an RR-P-456

Hardware

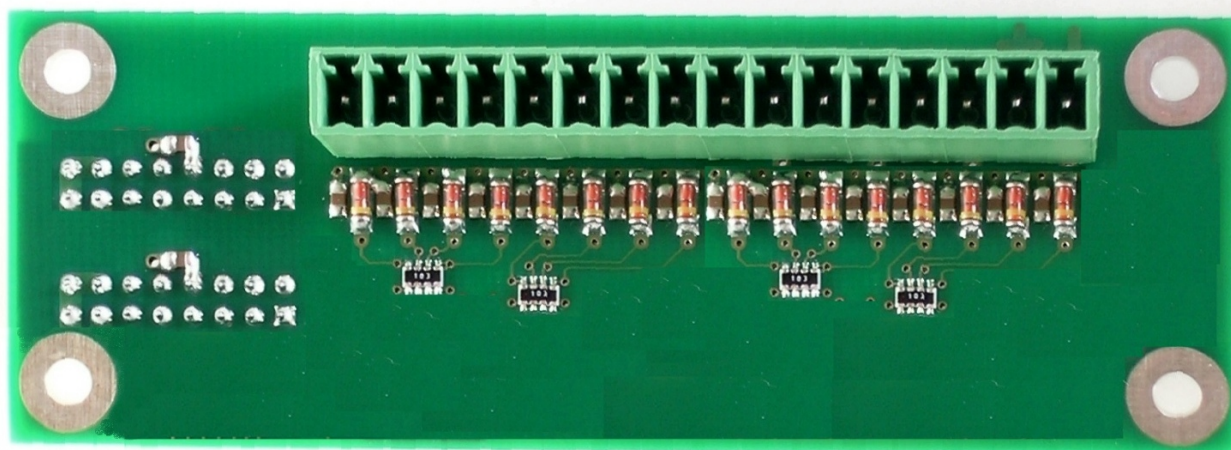
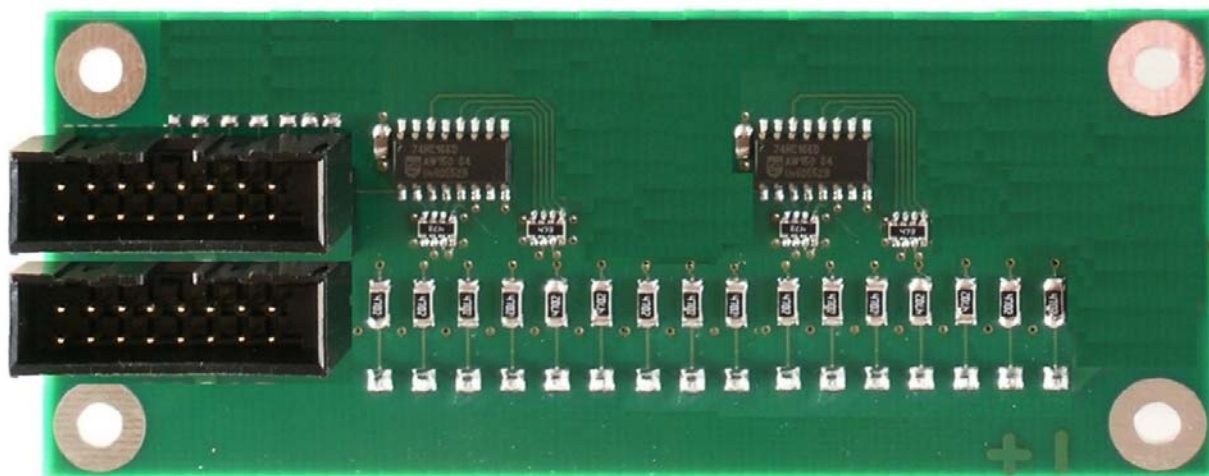
## Steckerbelegung

Schieberegister Interface Eingang (10/16pol Pfostenverbinder)			
Signal	Pin		Signal
GND	1	2	KEY-DATA-OUT
GND	3	4	CLOCK
GND	5	6	/STROBE-KEY
GND	7	8	+5V
STROBE-LAMP	9	10	LAMP-DATA-IN
GND	11	12	GND
GND	13	14	+12V
+12V	15	16	+12V

Schieberegister Interface Ausgang (10/16pol Pfostenverbinder)			
Signal	Pin		Signal
GND	1	2	KEY-DATA-IN
GND	3	4	CLOCK
GND	5	6	/STROBE-KEY
GND	7	8	+5V
STROBE-LAMP	9	10	LAMP-DATA-IN
GND	11	12	GND
GND	13	14	+12V
+12V	15	16	+12V

Eingänge / Ausgänge (16pol Phoenix Stiftleiste 3.81mm Raster)		
Signal	Pin	
Input 1	1	0V/24V max. ±75V
Input 2	2	
Input 3	3	
Input 4	4	
Input 5	5	
Input 6	6	
Input 7	7	
Input 8	8	
Output 1	9	0V/24V mit PROTRET <b>BTS711</b>
Output 2	10	
Output 3	11	
Output 4	12	
Output 5	13	
Output 6	14	
Output 7	15	
Output 8	16	

<b>Stromversorgung Ausgänge (2pol Phoenix Stiftleiste 5.08mm Raster)</b>		
Signal	Pin	
+24V	1	15V..34V
OV	2	



**R&R RR-P-476 ( 16 digital-in 24V )**

Maße 100 x 40mm

Versorgungsspannung 5V DC

Interfaces R&R Schieberegister-Interface  
(10), (2x10) und (16)

16 x digitale Inputs 0v/24V ( absolute max. +-75V )

Anreihbar an RR-P-456

Hardware



**Steckerbelegung**

<b>Schieberegister Interface Eingang (10/16pol Pfostenverbinder)</b>			
Signal	Pin		Signal
GND	1	2	KEY-DATA-OUT
GND	3	4	CLOCK
GND	5	6	/STROBE-KEY
GND	7	8	+5V
STROBE-LAMP	9	10	LAMP-DATA-IN
GND	11	12	GND
GND	13	14	+12V
+12V	15	16	+12V

<b>Schieberegister Interface Ausgang (10/16pol Pfostenverbinder)</b>			
Signal	Pin		Signal
GND	1	2	KEY-DATA-IN
GND	3	4	CLOCK
GND	5	6	/STROBE-KEY
GND	7	8	+5V
STROBE-LAMP	9	10	LAMP-DATA-IN
GND	11	12	GND
GND	13	14	+12V
+12V	15	16	+12V

<b>Eingänge / Ausgänge (16pol Phoenix Stiftleiste 3.81mm Raster)</b>		
Signal	Pin	
Input 1	1	0V/24V max. ±75V
Input 2	2	
Input 3	3	
Input 4	4	
Input 5	5	
Input 6	6	
Input 7	7	
Input 8	8	
Input 9	9	0V/24V max. ±75V
Input 10	10	
Input 11	11	
Input 12	12	
Input 13	13	
Input 14	14	
Input 15	15	
Input 16	16	