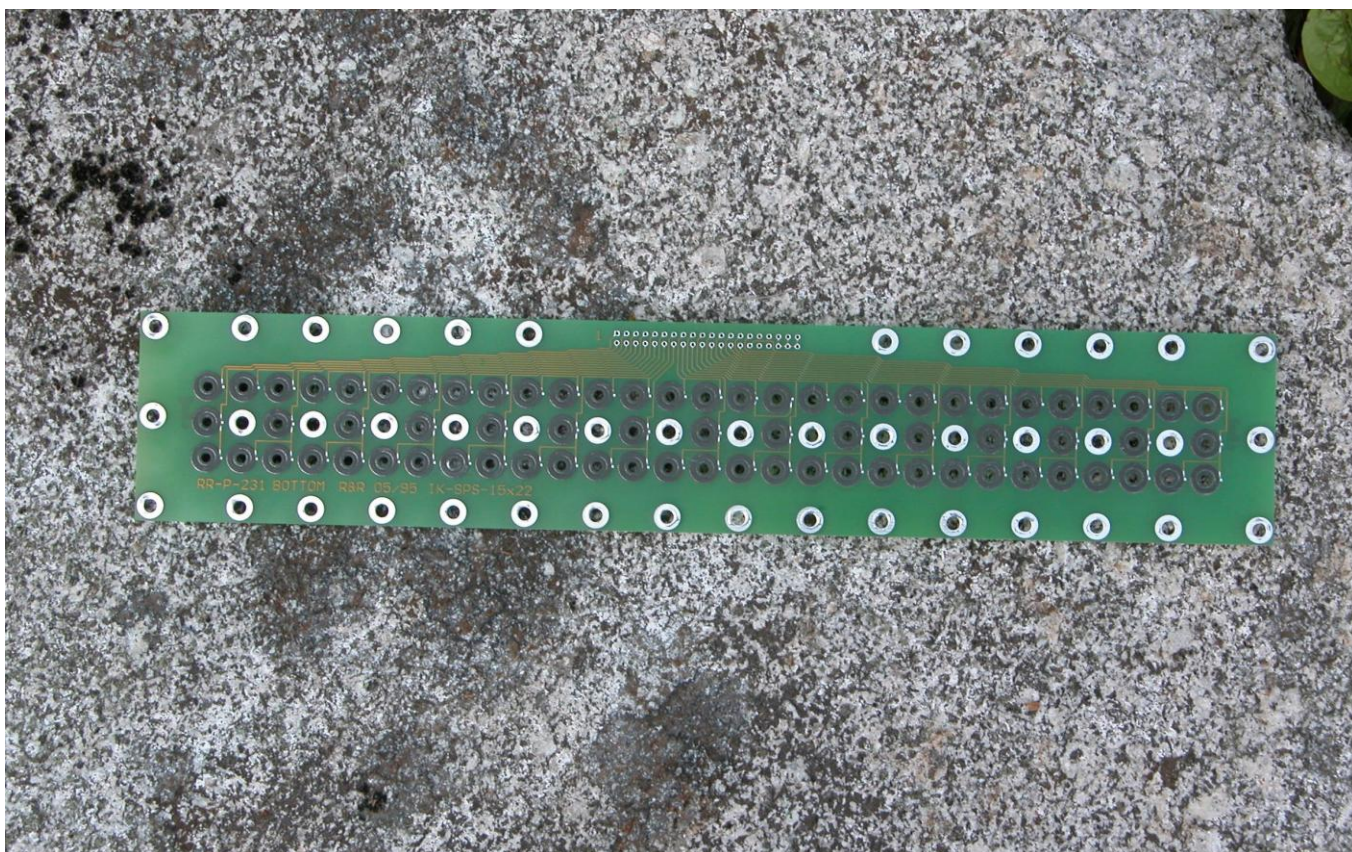


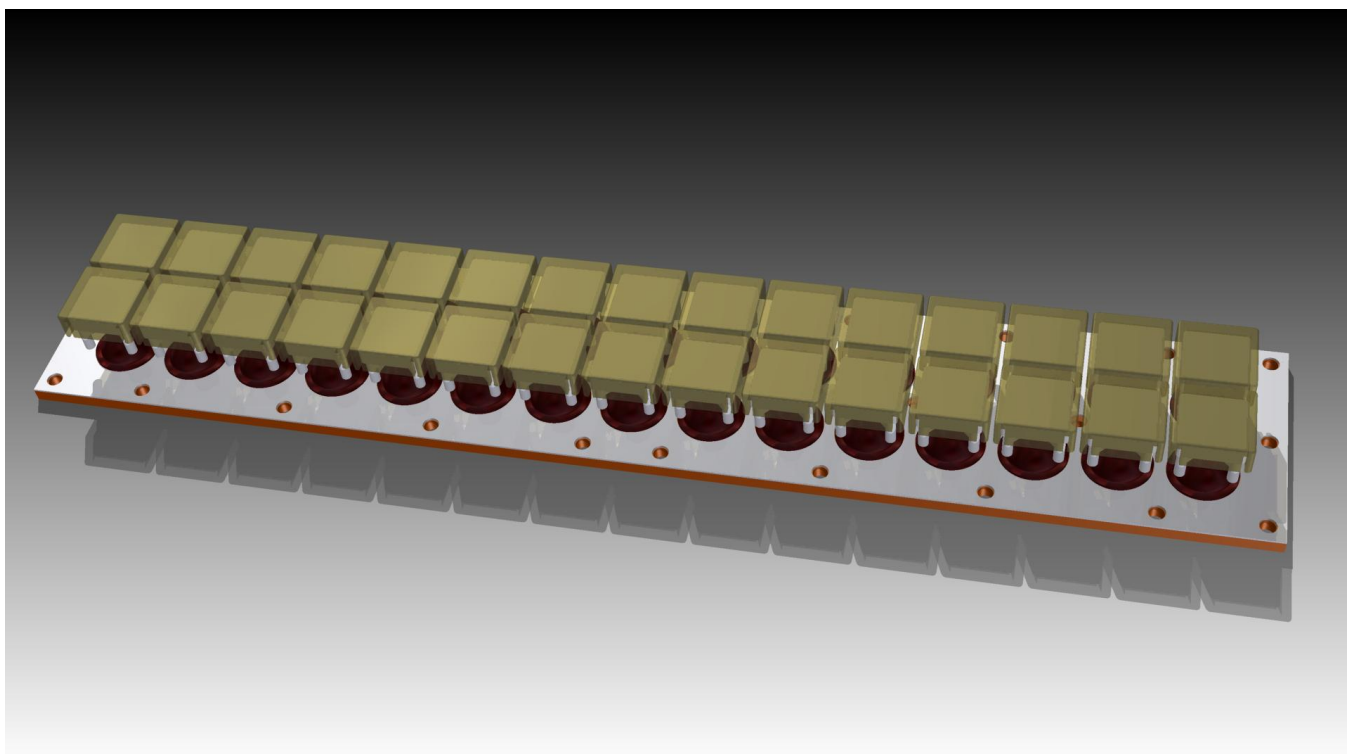
R&R Industrie-Tastatur IKSPS-2x15 - für raue Umwelt -

Gehäuse	Einbautastatur, Frontplatte Aluminium natur eloxiert Beschriftung graviert oder unter Eloxal bedruckt, (z.B. Firmenlogo)
Maß	(B x H x T) 339 x 117 x 29 mm incl. Stecker Frontplatte nach Kundenwunsch
Tasten	Kontakt- und Führungselemente im gedichteten Raum langlebige Silikonschaltmatte, Lebensdauer > 3 Millionen Schaltzyklen Kontakt: Carbonkontaktring auf Carbon oder Gold Strombelastung 10V / 30 mA oder 30V / 10 mA keine induktive Last Betriebstemperatur -40°C bis +90°C Lagertemperatur -60°C bis + 120°C
Tastentypen	Kurzhubtaste DNR8888 LP (EOL), LT4-02, LT4FM-02 V, V5, ...
Schaltmatten Hub / Kraft	DNR3374 3mm / 1N DNR4045 3mm / 3N DNR4715 1.2mm / 1.5N ...



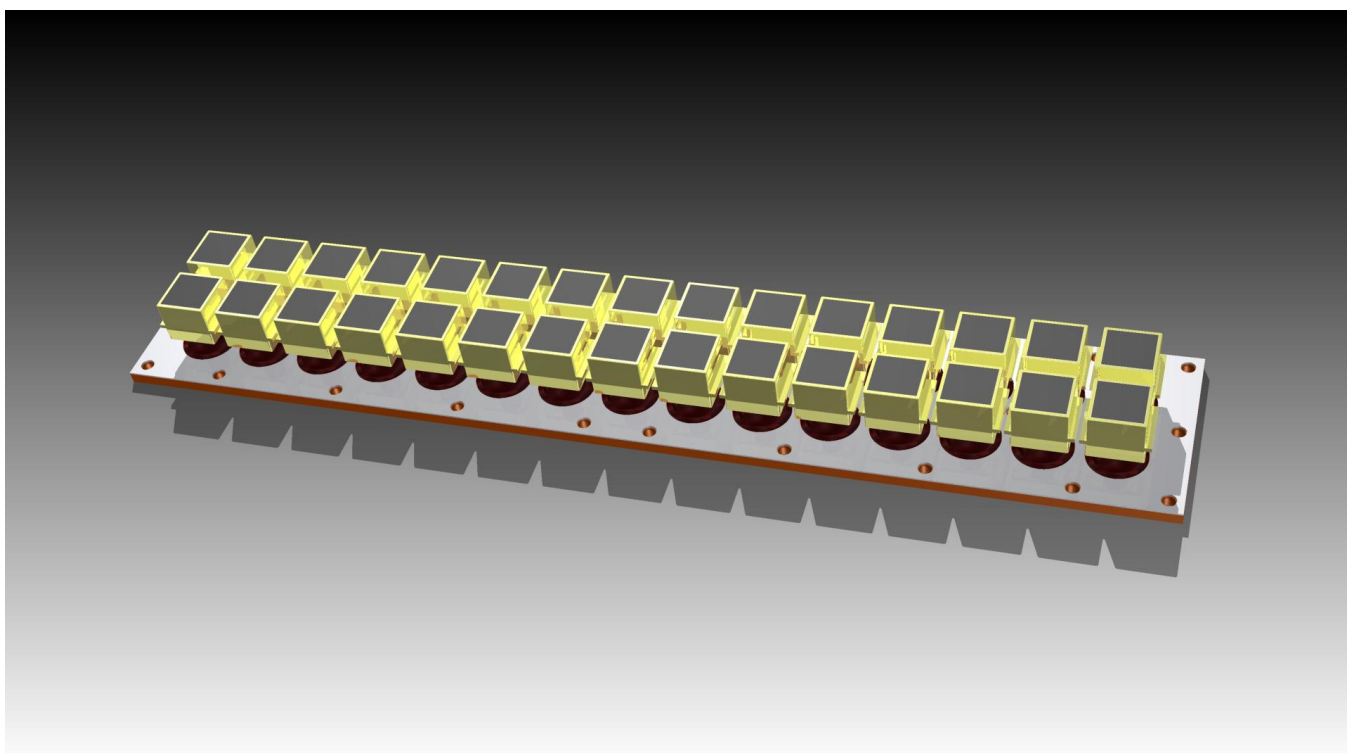
RR-P-231
Tastenanordnung

2 Zeilen, 15 Spalten;
Raster 19.05, Kontaktaugen im halben Raster
Optionen: Metalltastenkappen Typ V (Messing Ø 10)
Beschriftung auf der Frontplatte graviert
Typ V und Typ V5 sind nicht abziehbar



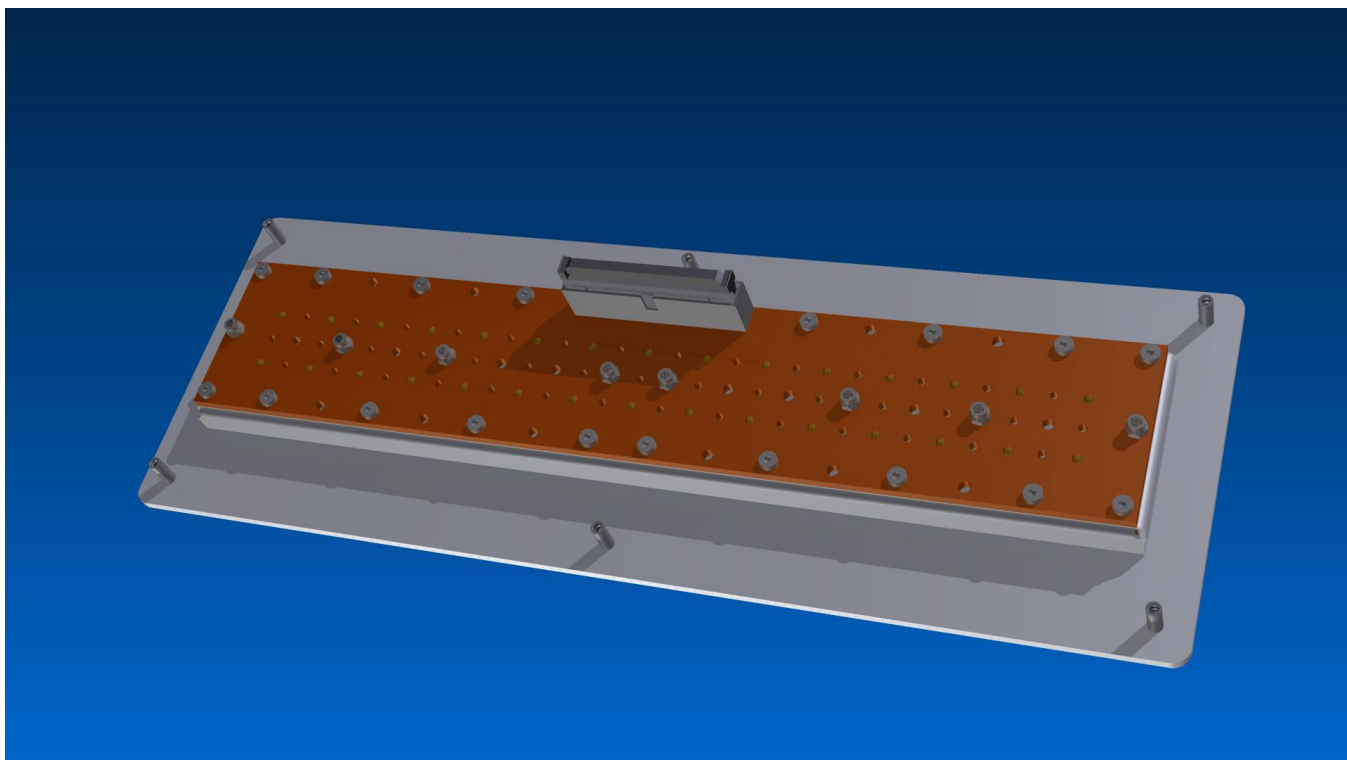
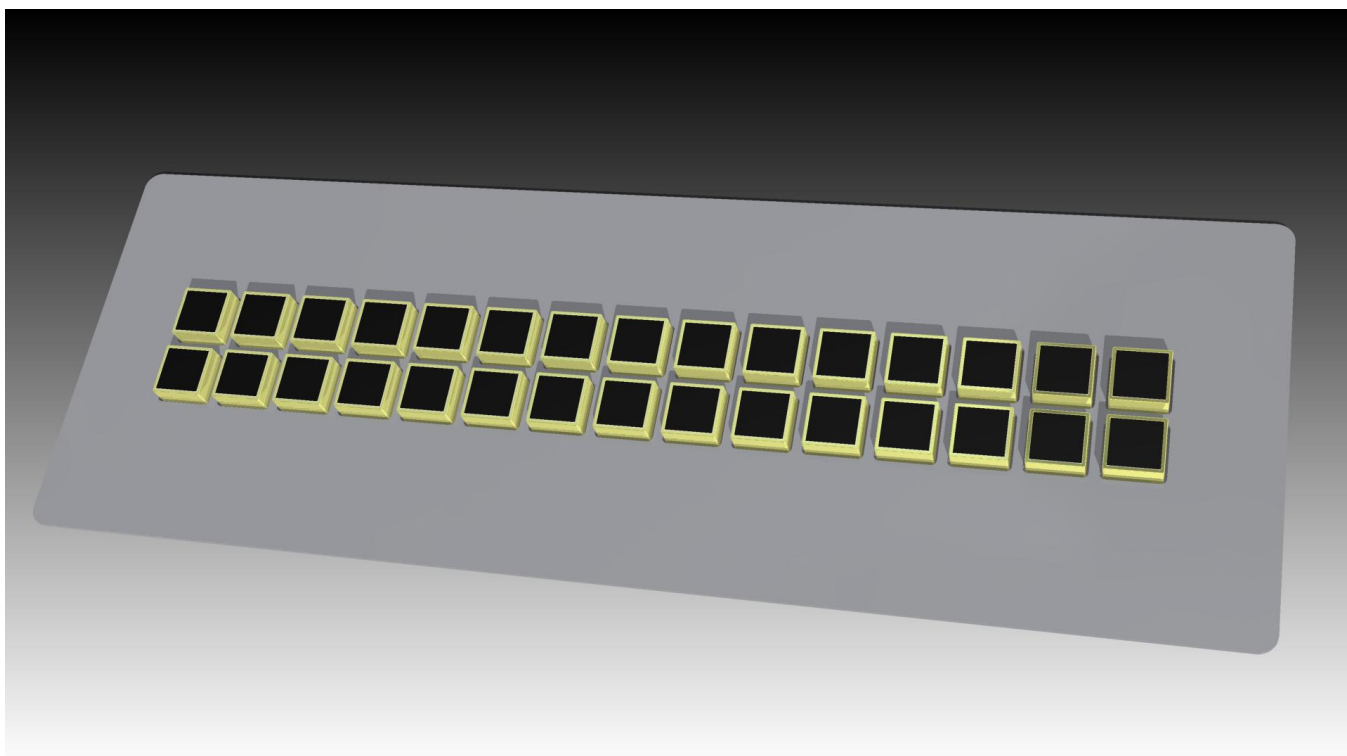
RR-P-231 mit LT4-Tasten

Beschriftung Einlegeschild



RR-P-.231 mit V5 Tasten

V5 Zn-Druckguß vernickelt
15 x 15 Beschriftung Al-Schilder graviert,
rot, grün, schwarz, blau, gold, natur, dunkelbronze





Bildbeispiel: Tastentyp LP ,
EOL noch lieferbar für Ersatzteile, für neue Projekte bitte auf LT4 Version ausweichen

Anschluß 2reihige 40pol. Stiftleiste,
1 gemeinsamer Pol. (GND)
jede Taste einzeln herausgeführt

Schutzart frontseitig IP65 (staub- und strahlwasserdicht)

