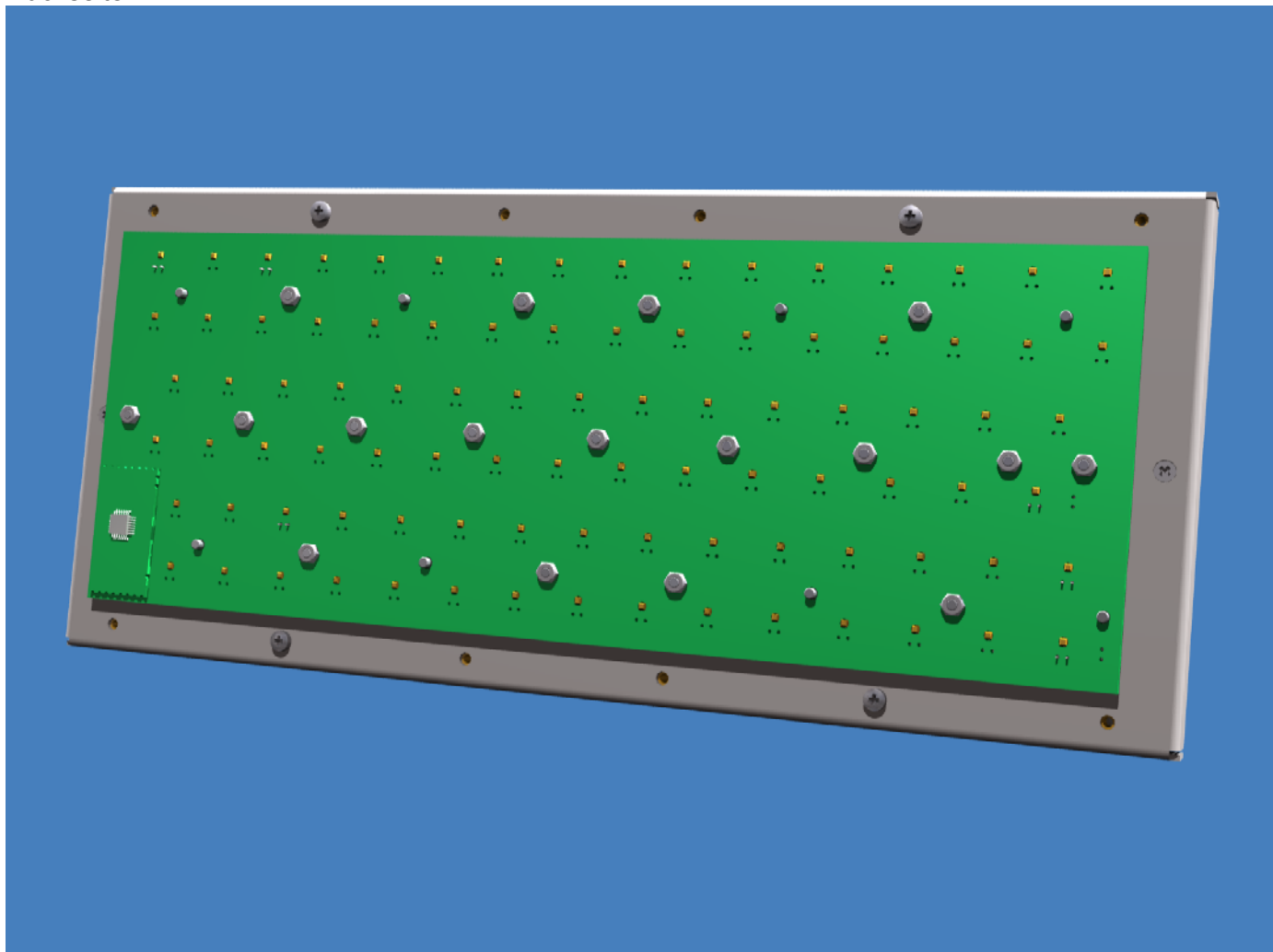


## **R&R Industrie-Tastatur IKL4W95L - Nightdesign -**

Montage	Klebmontage (Schablone)
B x H x T	336 x 145,3 x 24 (31.5) Zeichnung siehe DNR 15421
Gehäuse	Lochblechmodul, Aluminium
Tastenanordnung	modifiziertes WIN95 Layout
Tasten	93 beleuchtbare R&R Tasten LT4-FM, Kontakt- und Führungselemente im gedichteten Raum, langlebige Silikonschaltmatten mit deutlichem Druckpunkt Lebensdauer > 2 Millionen Schaltzyklen, Betätigungskraft 2 N, Hub 1.5 mm, oder 1N / 1.5mm Optional mit LED Beleuchtung rot, dimmbar 10 ... 100 %
Schnittstelle	PS2 oder USB
Stromversorgung Kontroller	Über Schnittstelle
Stromversorgung Beleuchtung	24V DC
Schutzart	IP 65 frontseitig, staub- und strahlwasserdicht
Temperatur	30°C bis +70°C im Betrieb (nicht kondensierend im Kontrollerbereich)

IKL4W95L

Rückseite



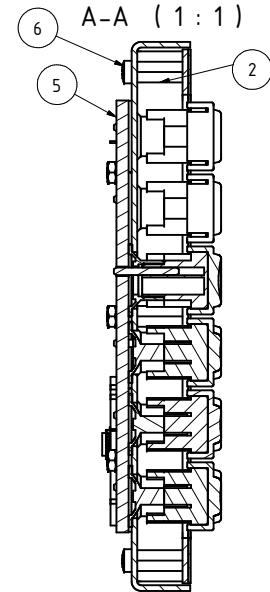
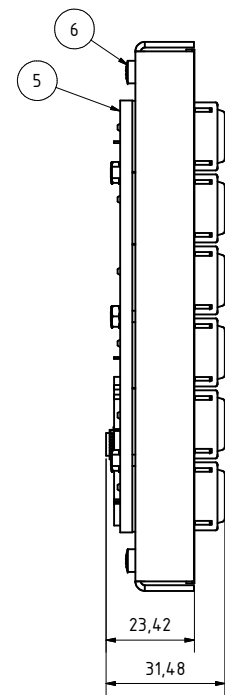
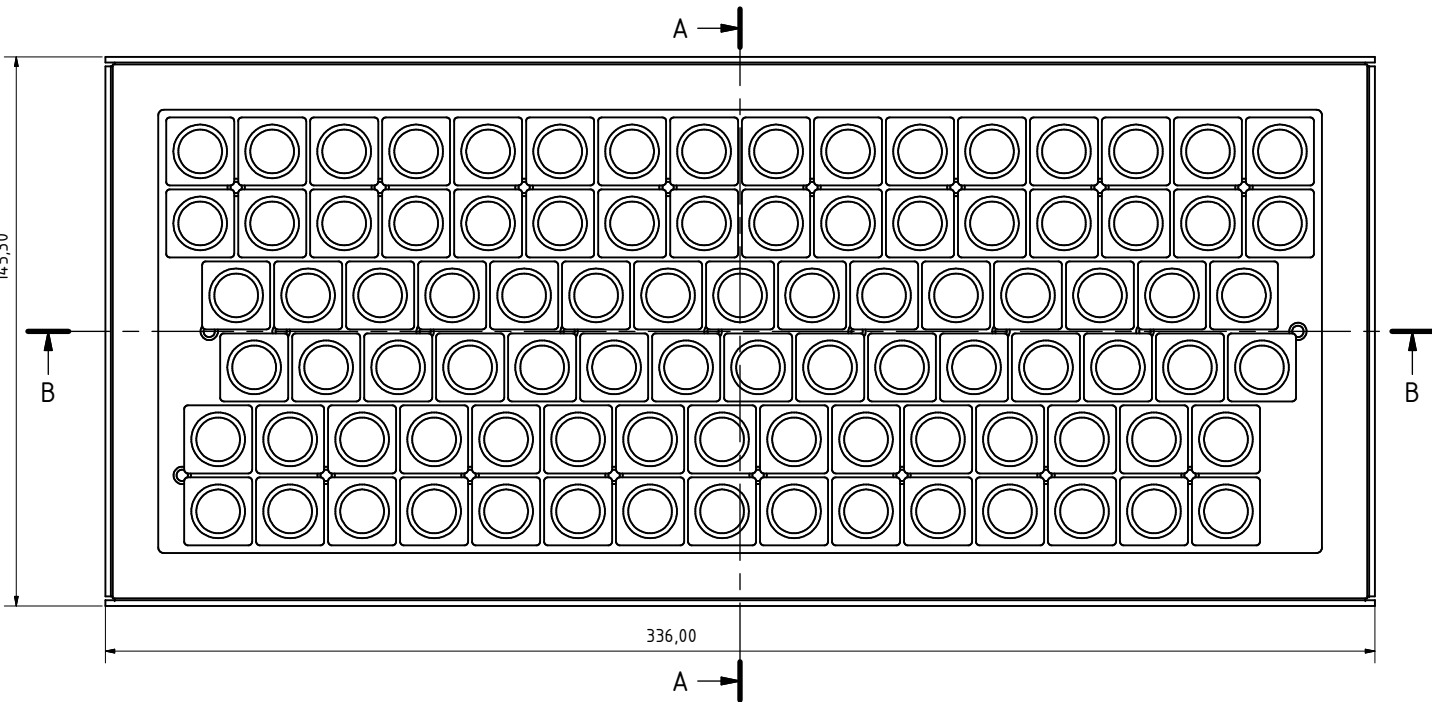
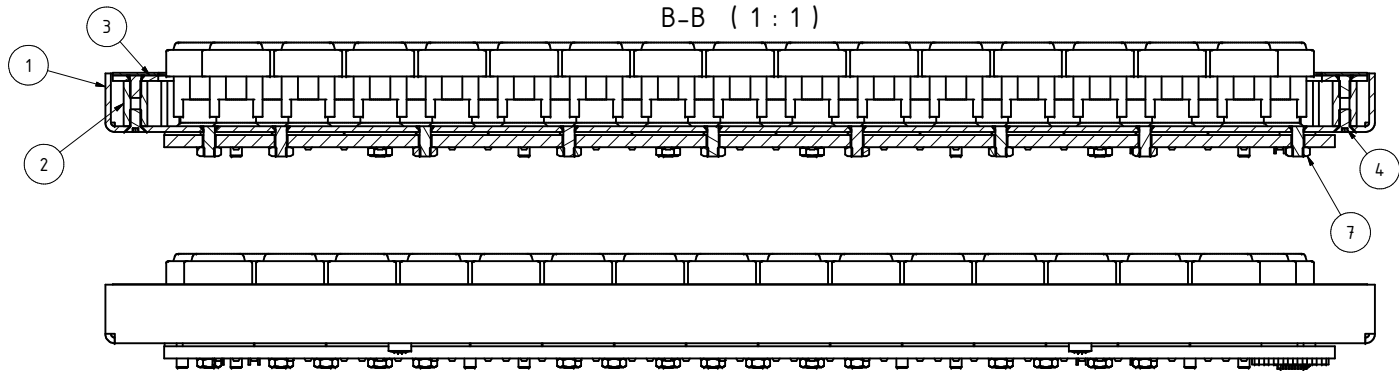
IKL4W95L

IKL4W95L-LED

Beleuchtete Variante, rote Tastenkappen



IKL4W95L



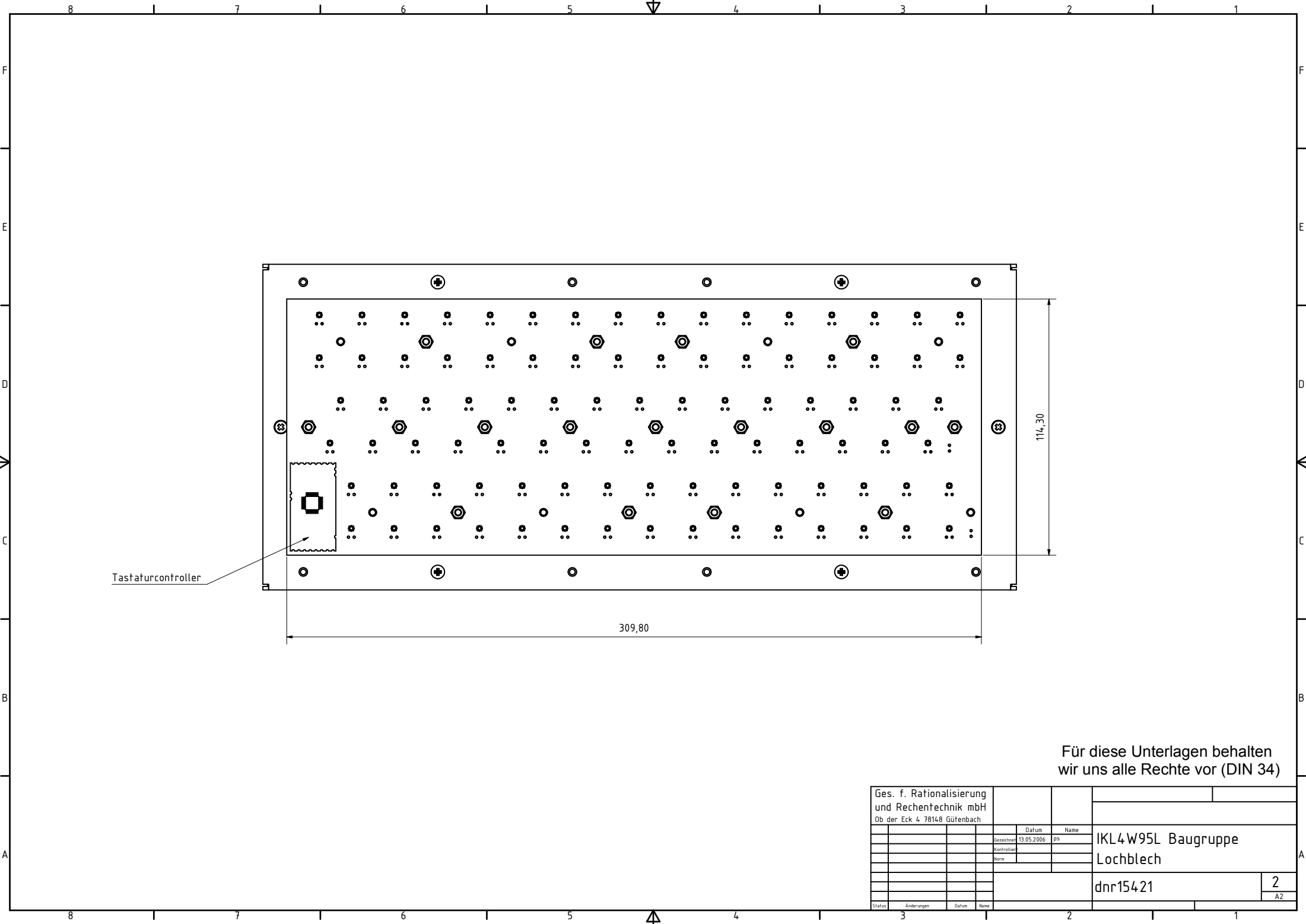
Stückliste

OBJEKT	ANZAHL	BAUTEILNUMMER	LAGERNUMMER	BEZEICHNUNG
1	1	dnr15390	10028	IKL4W95L Lochblech
2	14	LANR 6821	6821	SW55 M3 I 12
3	1	dnr14311	9311	IKV6W95L Montageplatte
4	2	34 75	34 75	DIN965-M3x06
5	1	dnr15383	8907	RR-P-415 Baugruppe LT4 unbeleuchtet
6	4	528	528	Linsenschraube DIN7985-M3-06
7	17	LANR 546	546	Sechskantmutter DIN934-M3

Stückliste DNR 8778

Für diese Unterlagen behalten wir uns alle Rechte vor (DIN 34)

Ges. f. Rationalisierung und Rechentechnik mbH Ob der Eck 4 78148 Gütenbach		Datum	Name	IKL4W95L Baugruppe Lochblech
		13.05.2006	ps	
		Bezeichnet		
		Kontrolliert		
		Norm		dnr15421
Status	Änderungen	Datum	Name	1 A2



Für diese Unterlagen behalten wir uns alle Rechte vor (DIN 34)

Ges. f. Rationalisierung und Rechentechnik mbH					
Ob der Eck 4 78148 Gütenbach					
		Datum	Name		
		Bezeichnet	13.05.2006	ps	IKL4W95L Baugruppe Lochblech
		Kontrolliert			
		Norm			
				dnr15421	
				2	
Status	Änderungen	Datum	Name	A2	