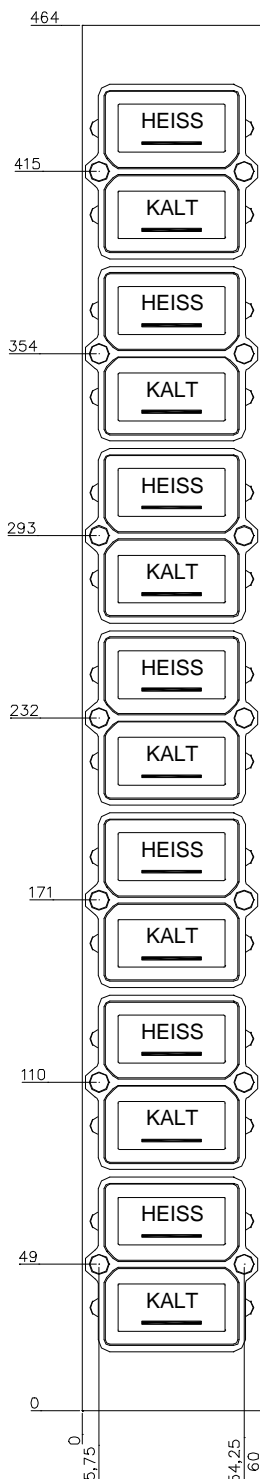
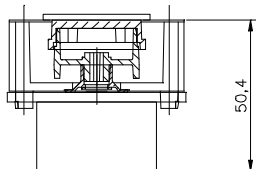


## R&R Industrietastatur IKL1-14x1 - für raue Umwelt



### Gehäuse

Einbauversion

**Maße** (H x B x T) ca. 464 x 60 x 30 mm

### Gewicht

### Tastatur

14 x 1 patentierte R&R-Tasten,  
Tastenkappen aus Polycarbonat  
farblos UV stabilisiert  
30 x 20 mm,  
beschriftet mit aufgeklebten  
V2A Schild 36 x 16 mm, 2 mm dick  
gebürstet

Beschriftung tiefgeätzt, rot und blau ausgelegt

Silikonschaltmatte DNR 5000  
1.4mm Hub, 2 N Betätigungskraft  
Lebensdauer > 3 Millionen Schaltzyklen

### Dichtrahmen

Kunststoff

### Dichtung

Perbunan

### Schnittstellen

Matrix  
ein gemeinsamer Pol,  
jede Tasten einzeln herausgeführt.

### Stecker

20 poliger Wannenstecker mit  
Mittelkennung

### Schutzart

I P 6 5 - Schutz gegen Staub und Strahlwasser  
frontseitig

### Einsatzgebiet

Automat